


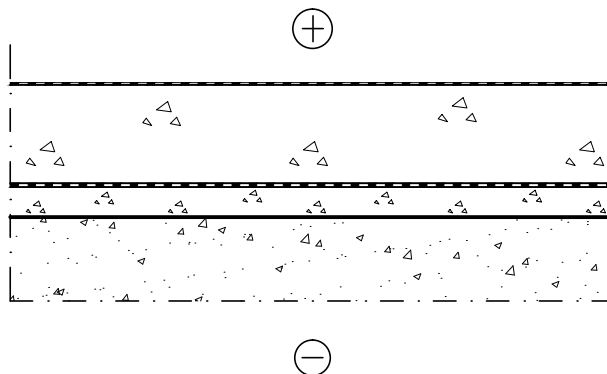
--	--	--	--	--

Luonnos

KAUP.OSA/KYLÄ Käpylä		KORTTELI/TILA	TONTTI/RNro	VIRANOM. ARKISTOMERK.		RATU:
Korjaus		RAKENNEPIIRUSTUS			Nro 1	
TYÖN NIMI Helsingin yhteiskoulu Louhentie 3 00610 HELSINKI		Rakennetyyppejä			MK 1:10	
 Korjausrakentaminen Espoo: 0207 435 250		SUUNN.	SUUNN.ALA	TYÖ Nro	PIIR Nro	
		HYV Tomi Valkeapää	RAK		3000	
PVM 14.4.2014	TARK	FILE			.DWG	

Rakennuskohde
Helsingin yhteiskoulu
Louhentie 3
00610 HELSINKISisältö
Rakenneavaukset RA-01, RA-02 ja RA-02

1:10, u=uusi rakenne, v=vanha rakenne, p=purettava rakenne



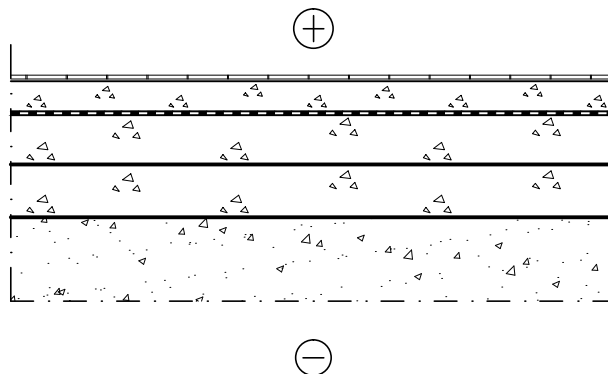
Rakennekerrokset:	- mm	Muovimatto / linoleumlaatta (v)
	100-130 mm	Betonilaatta (v)
	2-3 mm	Vedeneriste, sively (v)
	40-70 mm	Betonilaatta (v)
	-	Hiekkatäyttö (v)

Ohjeita: -

Ominaisuudet: -

Rakennuskohde
Helsingin yhteiskoulu
Louhentie 3
00610 HELSINKISisältö
Rakenneavaus RA-03

1:10, u=uusi rakenne, v=vanha rakenne, p=purettava rakenne



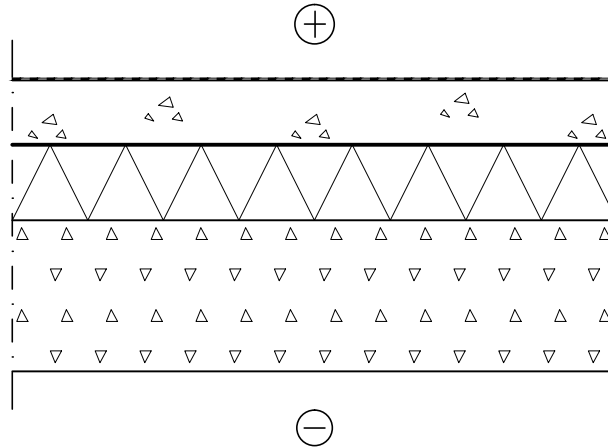
Rakennekerrokset:	8 mm	Keraaminen laatta (v)
	40 mm	Betonilaatta (v)
	5 mm	Vedeneristys, kermi (v)
	65+70 mm	Betonilaatta, kerroksellinen (v)
	-	Hiekkatäyttö (v)

Ohjeita: -

Ominaisuudet: -

Rakennuskohde
Helsingin yhteiskoulu
Louhentie 3
00610 HELSINKISisältö
Rakenneavaukset RA-04 ja RA-21

1:10, u=uusi rakenne, v=vanha rakenne, p=purettava rakenne



Rakennekerrokset:

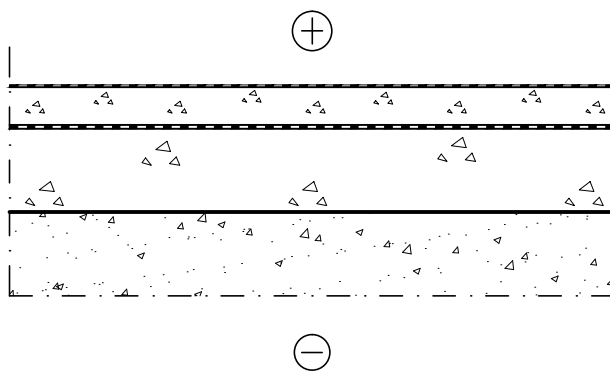
2 mm	Linoleumlaatta (v)
85 mm	Betonilaatta (v)
100 mm	Polystyreeni (styrox) (v)
< 200 mm	Karkea sora / sepeli (v)

Ohjeita: -

Ominaisuudet: -

Rakennuskohde
Helsingin yhteiskoulu
Louhentie 3
00610 HELSINKISisältö
Rakenneavaus RA-07

1:10, u=uusi rakenne, v=vanha rakenne, p=purettava rakenne



Rakennekerrokset:

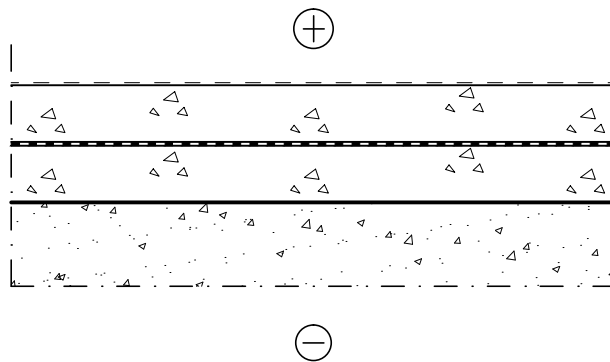
- Linoleumlaatta (v)
- 50 mm Betonilaatta (v)
- 2-3 mm Vedeneriste, sively (v)
- 110 mm Betoni (v)
- Hiekkatäyttö (v)

Ohjeita: -

Ominaisuudet: -

Rakennuskohde
Helsingin yhteiskoulu
Louhentie 3
00610 HELSINKISisältö
Rakenneavaukset RA-08 ja RA-09

1:10, u=uusi rakenne, v=vanha rakenne, p=purettava rakenne



Rakennekerrokset:

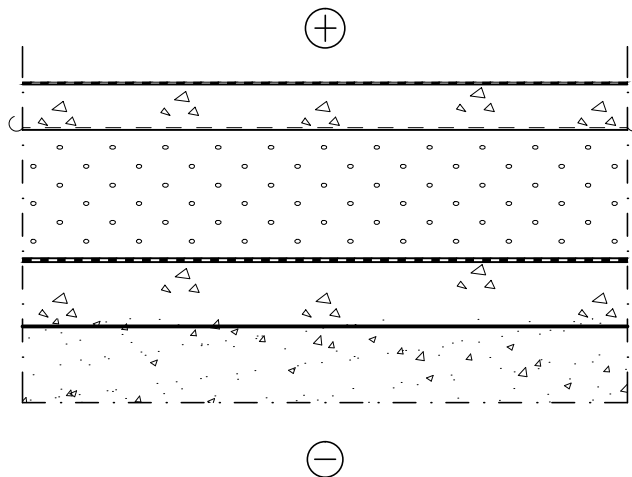
65-75 mm	Maalattu betonilaatta (v)
1 mm	Vedeneriste, sively (v)
75 mm	Betonilaatta (v)
-	Hiekkatäyttö (v)

Ohjeita: -

Ominaisuudet: -

Rakennuskohde
Helsingin yhteiskoulu
Louhentie 3
00610 HELSINKISisältö
Rakenneavaus RA-11

1:10, u=uusi rakenne, v=vanha rakenne, p=purettava rakenne



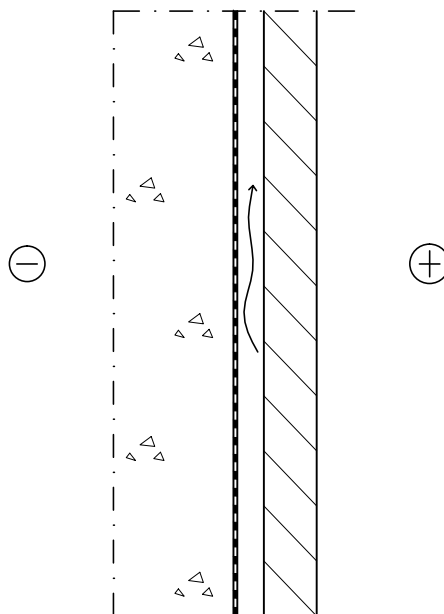
Rakennekerrokset:	2 mm	Muovimatto (v)
	60 mm	Betonilaatta (v)
	-	Rakennuspaperi, erotuskaista (v)
	170 mm	Lecasora (v)
	2 mm	Vedeneriste, sively (v)
	85 mm	Betonilaatta (v)

Ohjeita: -

Ominaisuudet: -

Rakennuskohde
Helsingin yhteiskoulu
Louhentie 3
00610 HELSINKISisältö
Rakenneavaus RA-10

1:10, u=uusi rakenne, v=vanha rakenne, p=purettava rakenne



Rakennekerrokset:

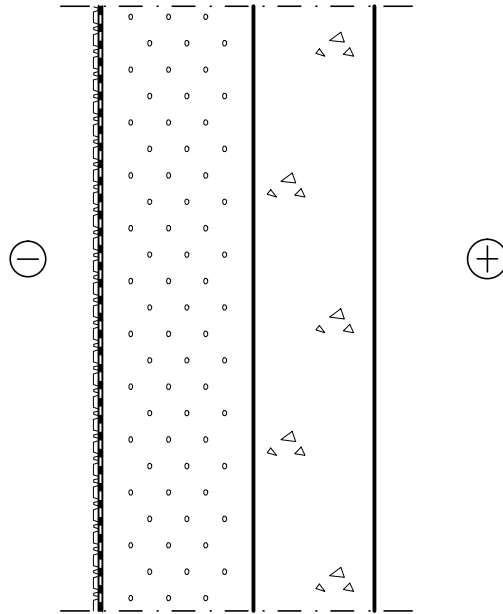
70 mm	Kahitiili syrjällään (v)
35 mm	Ilmaväli (v)
-	Vedeneristys (v)
-	Betoni (v)

Ohjeita: -

Ominaisuudet: -

Rakennuskohde
Helsingin yhteiskoulu
Louhentie 3
00610 HELSINKISisältö
Rakenneavaukset RA-12 ja RA-13

1:10, u=uusi rakenne, v=vanha rakenne, p=purettava rakenne



Rakennekerrokset:

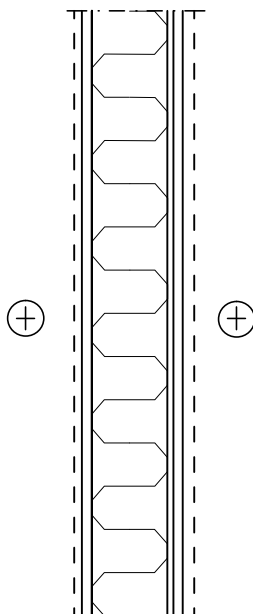
160 mm	Betoni (v)
200 mm	Lecasora (v)
5 mm	Vedeneristys (v)
-	Perusmuurilevy (v)

Ohjeita: -

Ominaisuudet: -

Rakennuskohde
Helsingin yhteiskoulu
Louhentie 3
00610 HELSINKISisältö
Rakenneavaus RA-14

1:10, u=uusi rakenne, v=vanha rakenne, p=purettava rakenne



Rakennekerrokset:

- Pintakäsittely
- 25 mm 2x Kipsilevy
- 100 mm Lämmöneriste + teräsranka
- Kipsilevy
- Pintakäsittely

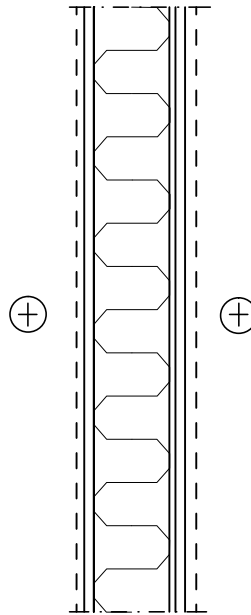
Ohjeita:

Ominaisuuudet:

-

Rakennuskohde
Helsingin yhteiskoulu
Louhentie 3
00610 HELSINKISisältö
Rakenneavaus RA-15

1:10, u=uusi rakenne, v=vanha rakenne, p=purettava rakenne



Rakennekerrokset:

- Pintakäsittely
- 24 mm 2x Lastulevy
- 100 mm Lämmöneriste + puurunko
- Lastulevy
- Pintakäsittely

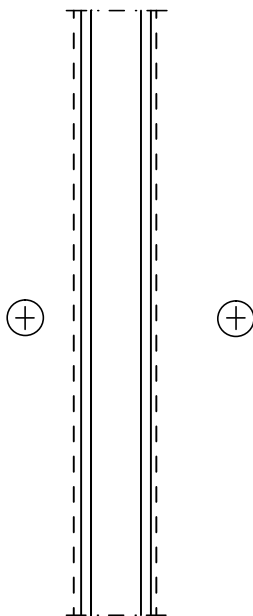
Ohjeita:

Ominaisuuudet:

-

Rakennuskohde
Helsingin yhteiskoulu
Louhentie 3
00610 HELSINKISisältö
Rakenneavaus RA-16

1:10, u=uusi rakenne, v=vanha rakenne, p=purettava rakenne



Rakennekerrokset:

- Pintakäsittely
- 13 mm Kipsilevy
- 66 mm Teräsranka
- Kipsilevy
- Pintakäsittely

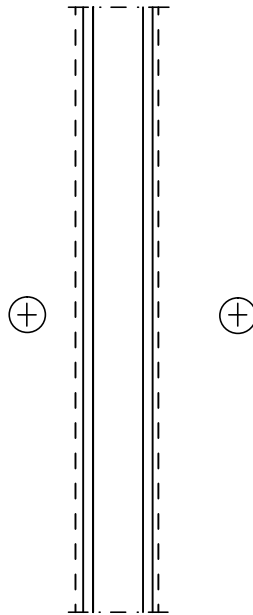
Ohjeita:

Ominaisuuudet:

-

Rakennuskohde
Helsingin yhteiskoulu
Louhentie 3
00610 HELSINKISisältö
Rakenneavaukset RA-17 ja RA-18

1:10, u=uusi rakenne, v=vanha rakenne, p=purettava rakenne



Rakennekerrokset:

- Pintakäsittely
- 13 mm Kipsilevy
- 70 mm Lämmöneriste + puurunko
- 13 mm Kipsilevy
- Pintakäsittely

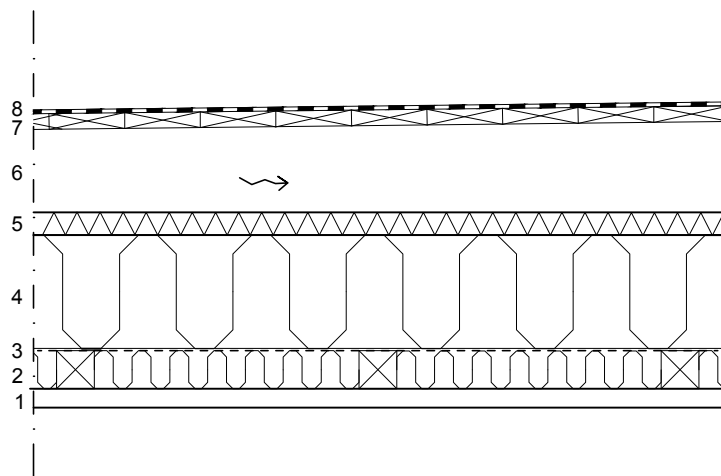
Ohjeita:

Ominaisuuudet:

-

Rakennuskohde
Helsingin yhteiskoulu
Louhentie 3
00610 HELSINKISisältö
Rakenneavaus RA-20

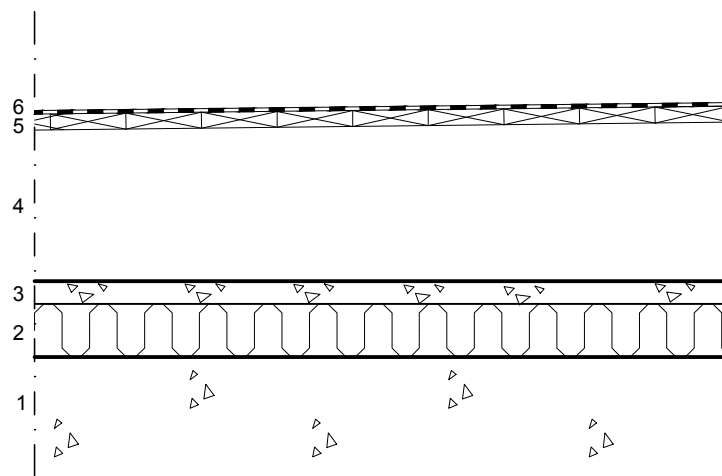
1:10, u=uusi rakenne, v=vanha rakenne, p=purettava rakenne



Rakennekerrokset:		
1	~25 mm	Huonetilan alakatto
2	50 mm	Puukoolaus + mineraalivilla
3	-	Höyrynsulku
4	150 mm	Mineraalivilla + 150x50 puukoolaus
5	50 mm	Tuulensuojalevy
6	~150 mm	Tuuletusväli + puukoolaus 150x50
7	21 mm	Umpilauditus
8	~5 mm	2 x kumibitumikermi

Rakennuskohde
Helsingin yhteiskoulu
Louhentie 3
00610 HELSINKISisältö
Rakenneavaus RA-22

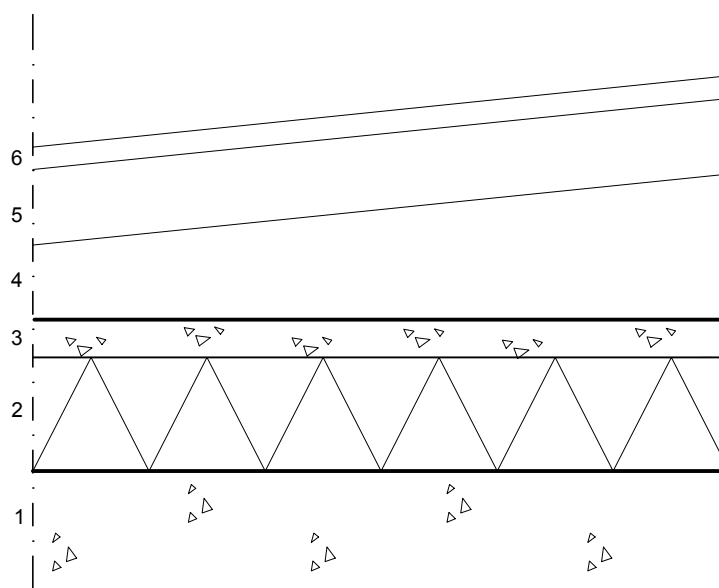
1:10, u=uusi rakenne, v=vanha rakenne, p=purettava rakenne



Rakennekerrokset:	1	-	Kantava betonilaatta
	2	70 mm	Mineraalivilla
	3	50 mm	Betoni
	4	-	Ilmaväli
	5	21 mm	Umpilaudoitus
	6	-	Kumibitumikermi

Rakennuskohde
Helsingin yhteiskoulu
Louhentie 3
00610 HELSINKISisältö
Rakenneavaus RA-19

1:10, u=uusi rakenne, v=vanha rakenne, p=purettava rakenne



Rakennekerrokset:	1	-	Kantava betonilaatta
	2	150 mm	Eristelevy (tojax)
	3	30 - 40 mm	Betoni
	4	-	Tuuletusväli
	5	100 mm	Kattotuoli
	6	-	Konesaumattu peltikate