

muutos	päiväys	tekijä	muutoksen sisältö
--------	---------	--------	-------------------

Käsikirjoitus Käpylä suunnittelu- ja rakennusneuvosto	kirkko sisäpiha	suunnittelu- ja rakennusneuvosto	suunnittelu- ja rakennusneuvosto
Helsingin yhtenäiskoulu Louhentie 3 00610 Helsinki			Mittauspiirustus Pohjapiirustus 1.krs 1:100
Tietoa Pöytäkirja Oy Leppävaara 3 B, 00610 Helsinki info@poytakirja.fi www.poytakirja.fi		Suunnittelija 1521 Järjestelmä Järjestelmä MT003002_1krs_V	Suunnittelija Järjestelmä SHJSJ Helsingin rakennusneuvosto
26.10.2013		MT 003002	



muutos	päiväys	tekijä	muutoksen sisältö
--------	---------	--------	-------------------

Tekijä: Käpylä suunnittelupaikka	Kutsuttu: MTTAUSPIRUSTUS	Suunnittelija: Jukka Häfö	Suunnittelun sisältö: Mittauspiirustus	Suunnittelun laajuus: 1:100
Helsingin yhtenäiskoulu Louhentie 3 00610 Helsinki		Pohjapiirustus 2 krs		Piirustuksen tekijä: SHJSJ
Tietoa Piirustuksesta: Luovutus: 2.10.2013 1:100		Piirustuksen nimi: MTO03003_2krs_V		Piirustuksen numero: MT 003003



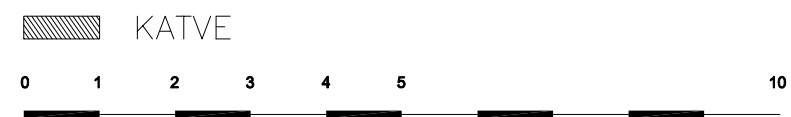
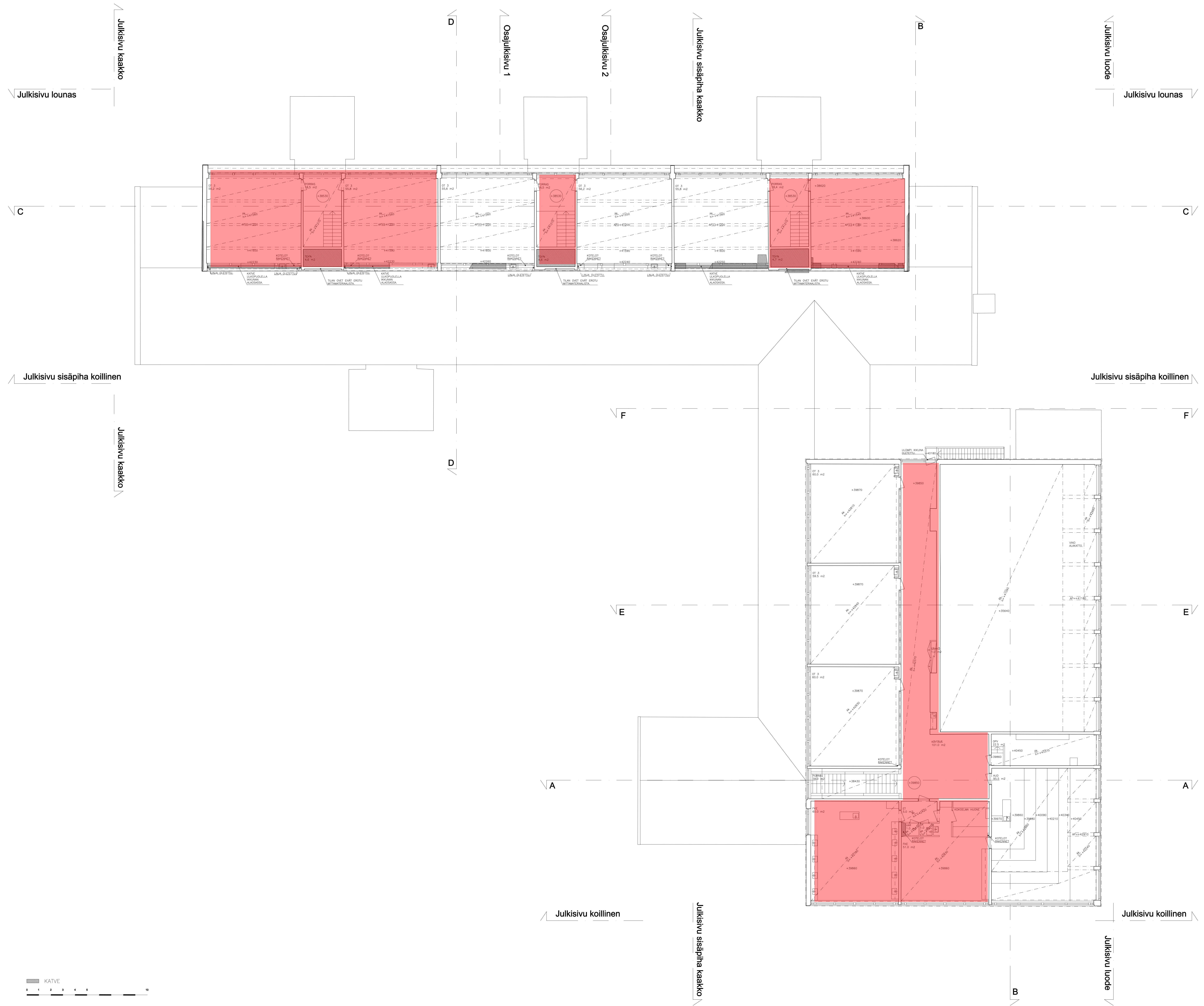
26.10.2013

1521

Jukka Häfö

SHJSJ

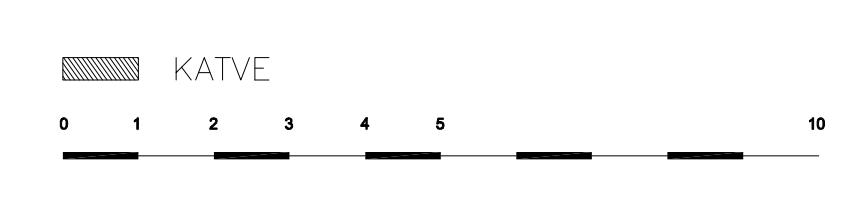
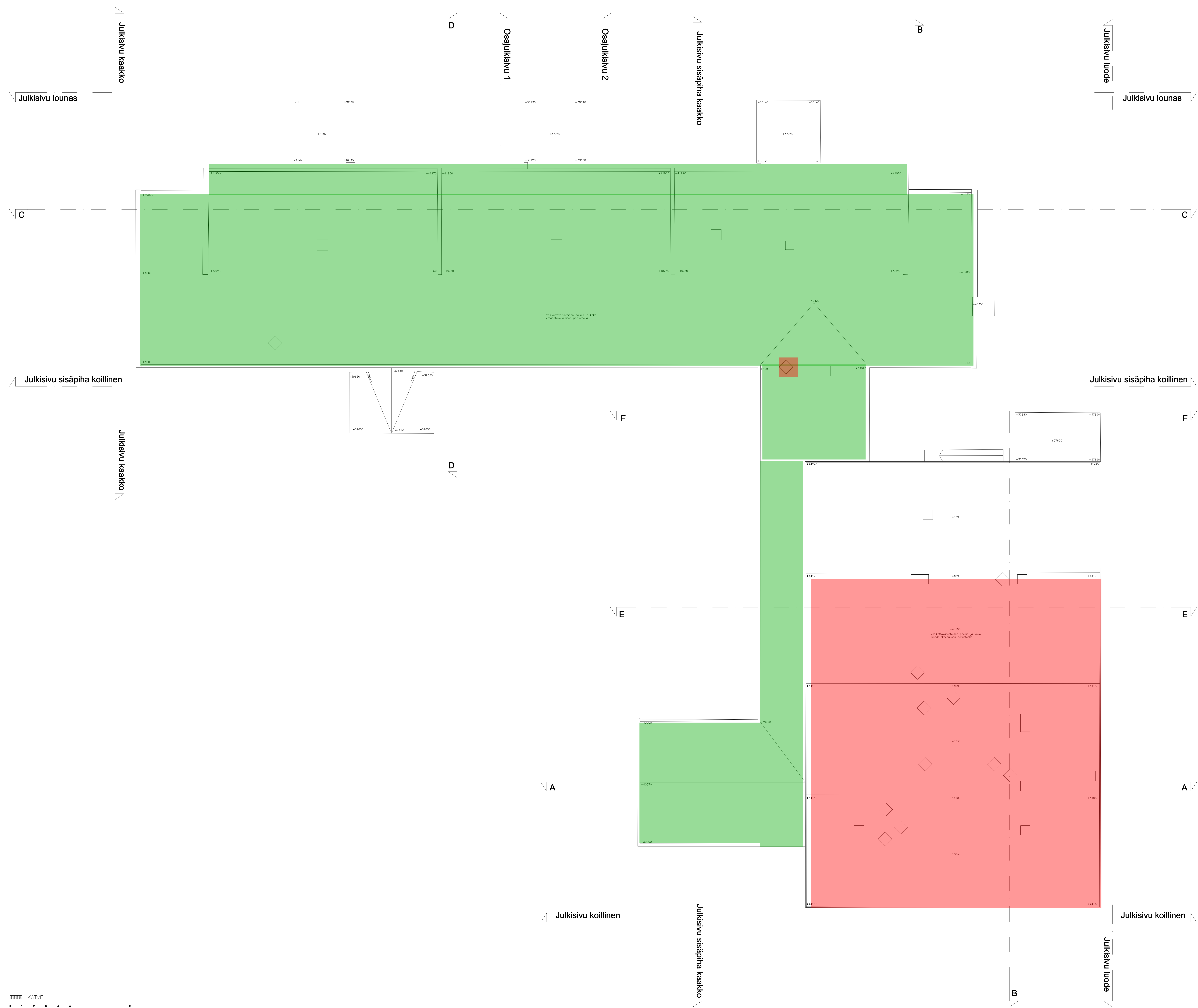
muutoksen



muutos	päiväys	tekijä	muutoksen sisältö
--------	---------	--------	-------------------

tilaaja Käpylä rakennusosasto	toteutus MITTATAUSPIRUSTUS	suunnittelu jukka no
suunnitteluseuran nimi ja osoite Helsingin yhtenäiskoulu Louhentie 3 00610 Helsinki	suunnittelu Pohjapiirustus 3.krs	mittakaava 1:100
Tietoa Pirelto Oy: Leppävaara 3 B, 00110 Helsinki +358 9 191 000 000 info@pirelto.fi	suunnittelu 1521 MTO03004_Skvs_V	yhteystiedot Jukka Häufig SHJSJ Helsinki
26.10.2013	MT 003004	muutos





muutos	päiväys	tekijä	muutoksen sisältö
Koordinaation siirto Helsingin kaupungin ETRS-GK25 järjestelmässä työkoordinaation.			
Helsingin kaupungin ETRS-GK25 koordinaatio:			
Planimies	Piirustaja (1)	Sihteeri	
MP1101	667789/314	264674/339	
MP1102	667789/307	264674/332	
MP1103	667789/112	264674/330	
Työkoordinaatio:			
MP1101	101,264	4,280	
MP1102	146,889	46,541	
MP1103	29,490	42,271	
Kuvat ovat Helsingin kaupungin IRTM:n karttapohjalta mukana.			
Katuvuus	Katuvuus	Katuvuus	Katuvuus
Käpylä			
mittausmenetelmä:	Laserelementtimittaus	mittausjärjestelmä:	MITTAUSPIRUSTUS
Helsingin yhtenäiskoulu Louhentie 3 00610 Helsinki		Pohjapiirustus Katsokuva 1:100	
Tietoa Pöytäkirja Oy Leppäva 3-10, 00610 Helsinki +358 20 100 220 info@tietoa.fi		Suunnittaja: Jukka Häufig TP Piirustaja: MTO03005_Katokuva_V Pöytäkirja Muutoksen nimi: MT 003005	
26.10.2013		muuttajien	