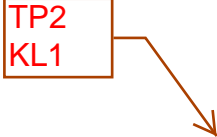
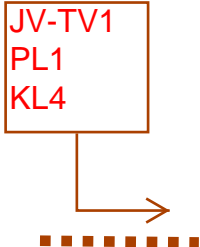
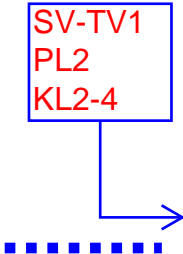



PIIRUSTUSMERKKIEN SELITYKSET:

 = Tuuletusviemäriin kuvaus ja kuntoluokka

 = Jätevesiviemäriin kuvaus, kuvattu osuus ja kuntoluokka

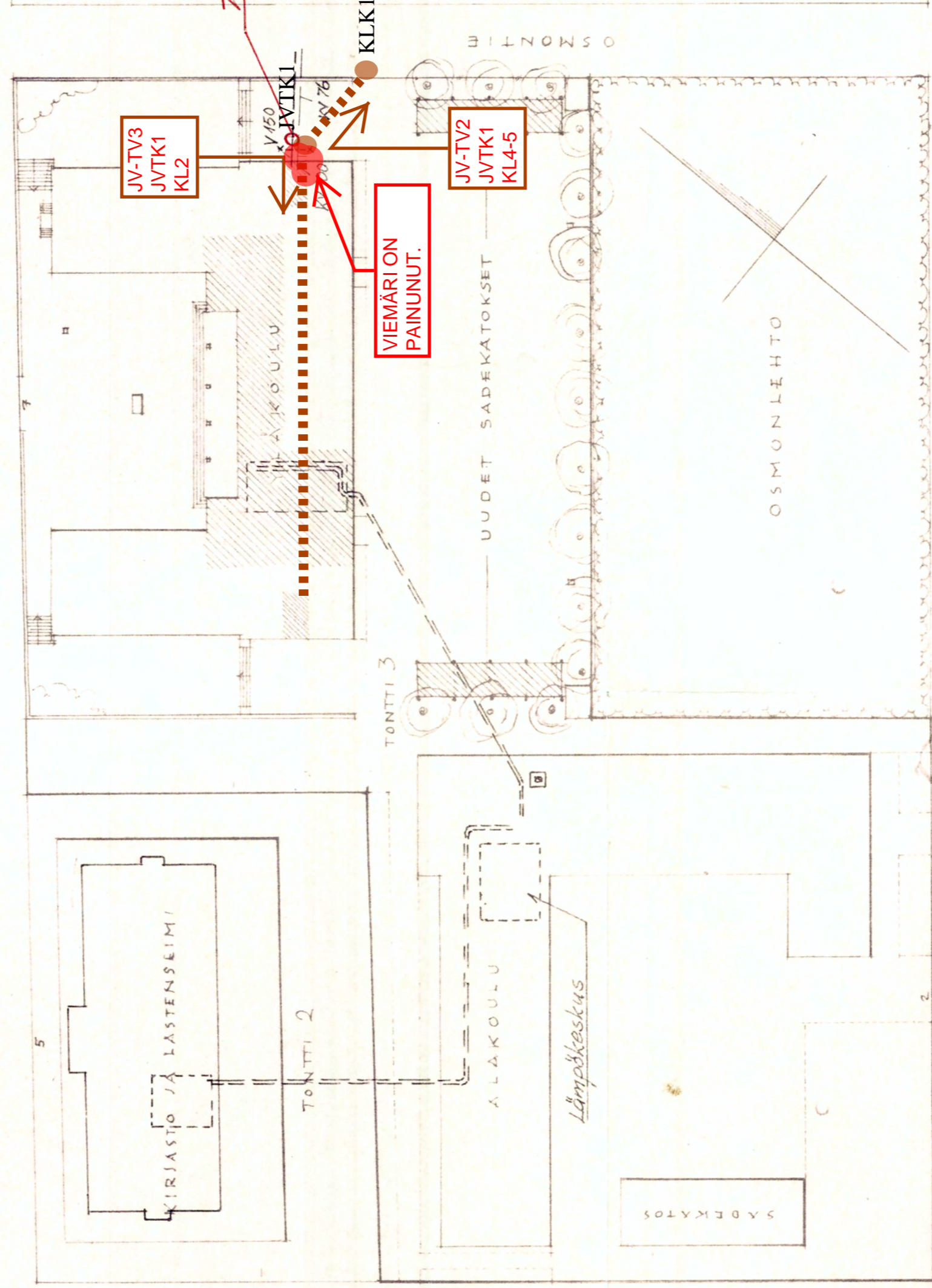
 = Sadevesiviemäriin kuvaus, kuvattu osuus ja kuntoluokka

 = Läpivalaisukuvaus

KÄPYLÄN KANSAKOULU

KORTTELI No 837 TONTTI No 3 VÄINÖLÄNKATU 7

VÄINÖLÄNKATU



Parh. ka. vs 800

UNTAMONTIE

KOSKELANTIE

ARISTOKPL

| | |
|-------------------------------------|-----------------------------------|
| HELSINGIN KAUPUNGIN RAFFINOVUORASTO | HELSINGFORS STADS BYFÖRBEDSKONTOR |
| KÄPYLÄN KANSAKOULU | KANSKOLSKOLEN |
| Asemapiirros | |
| 19.1.62 | 6125 |
| Ka | No |
| | 15 |

N:o 62229 8.10.62

Hyväksytään näin muuttettuna HELSINGIN KAUPUNGIN VESILAITOS TARKASTUSSASTO

S. Kämri / arby

LITE 1: VAURIO- JA TUTKIMUSKARTTA
LWV-JÄRJESTELMÄT
KÄPYLÄN PK, VÄINÖLÄNKATU 7
ASEMAPIIRUSTUS

M. Frans

2.12.61 Pöytäkirja

ASEMAPIIRROS 1/500

0 10 20 30 40 50 60 70 80M

51.30
28.30

1. Asennustaja viemärin osalta III:n kerroksen lahiassa.
Lv-johdon osalta I:n " katon rajassa

ARKISTOPL

62229 HYVÄKSYTTY 8.10.62

HELSINGIN KAUPUNGIN
VESILAITOS
TARKASTUSOSASTO

KÄPYLÄN KANSAKOULU

ASENNUSTAJA VIE. KORTTELI N° 837 VAINOLANKATU N° 7

NYKYPIIRUSTUS

1:100 3.2 12.4 I.
HELSENIN
HELSINKI 6/5 1960.

Vesi- ja viemärijohdot
1. kerros

16.10.61 kv 6125 7

Kv- ja lv-johdot kuparia, mitat putken ulkomittoja

3000 l/patteri 150 l/min, 5 mvp.
Lv-va
Vanha b...varaaaja poistetaan

5.

6.

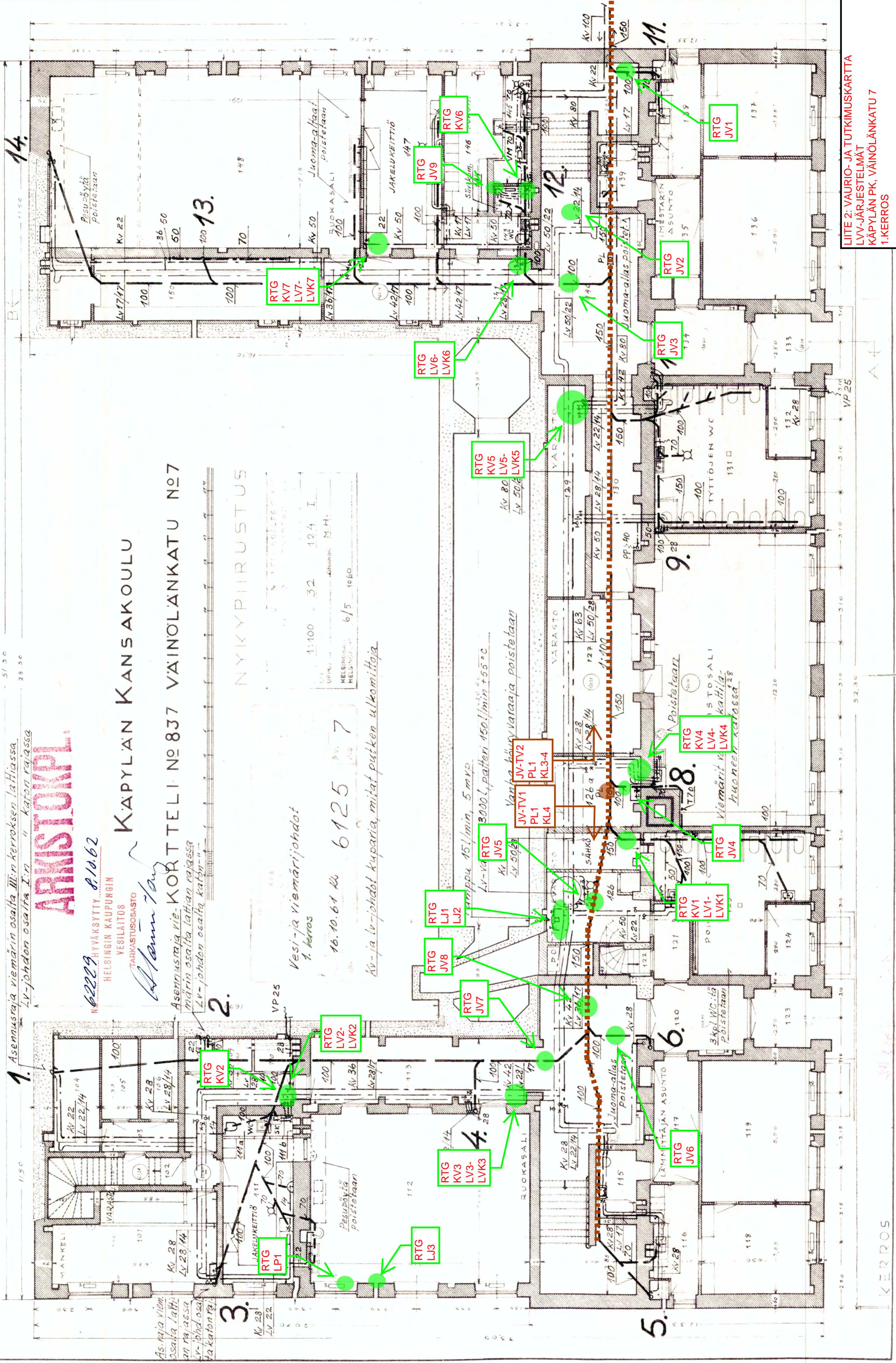
8.

9.

12.

13.

14.



LIITE 2: VAURIO- JA TUTKIMUSKARTTA
LVV-JÄRJESTELMÄT
KÄPYLÄN PK, VAINOLANKATU 7
1.KERROS

KERROS

62229 HYVÄKSYTTY 8.10.62
 HELSINGIN KAUPUNGIN
 VESILAITOS
 TARKASTUSOSASTO
Kaino

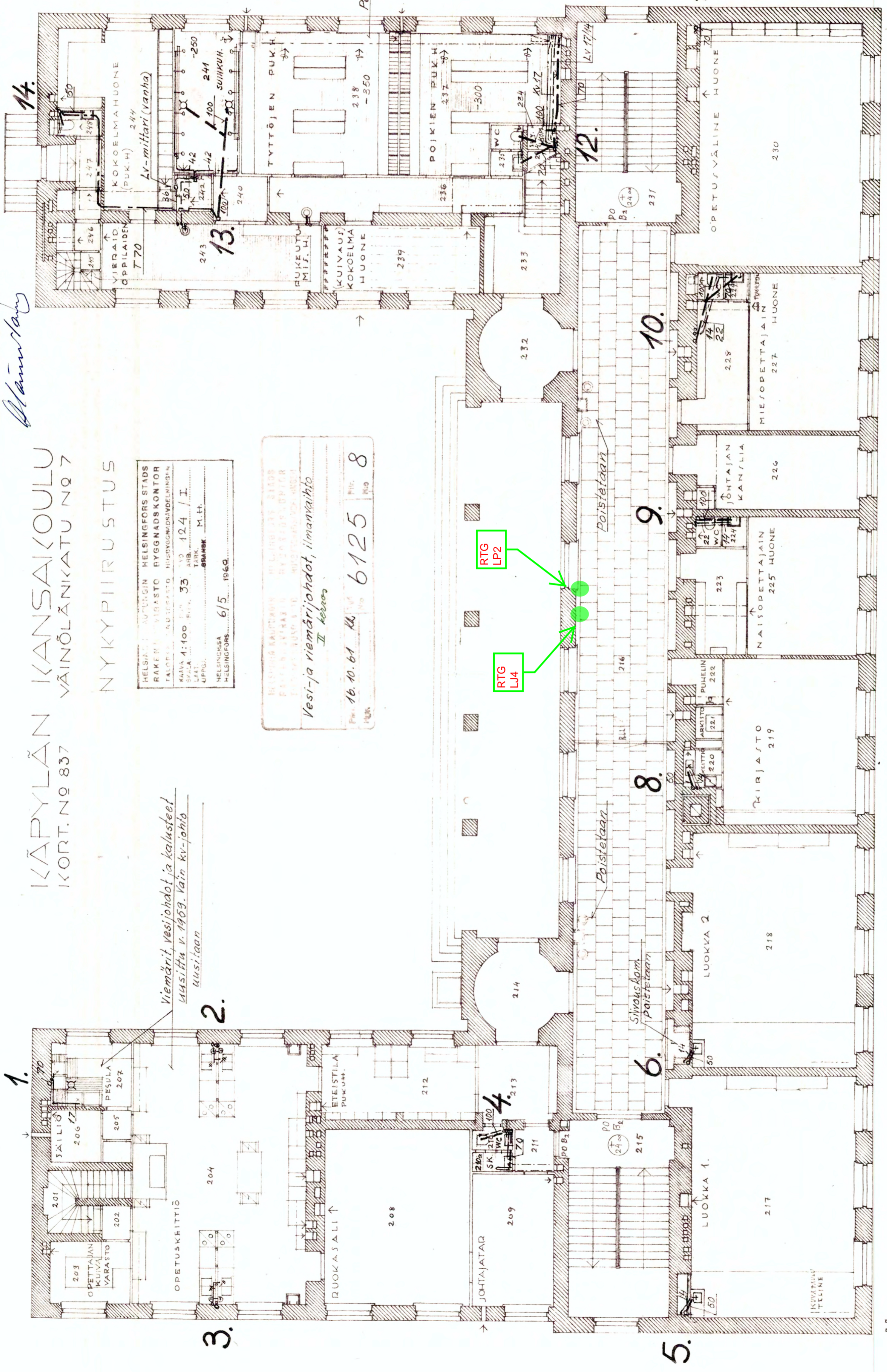
KÄPYLÄN KANSAINKOULU
 KORT. NÖ 837 VÄINÖLÄNKATU NÖ 7

NYKYPIIRUSTUS

HELSINGIN KAUPUNGIN HELSINGFORS STADS
 RAKENNUS- JA YLEISSÄÄNTÖJEN MUKAINEN
 TARKASTUS- JA TARKASTUSKORTTI
 KÄYTTÖN VUOKRA 33 / 124 / I
 KÄYTTÖN VUOKRA 33 / 124 / I
 HELSINGIN KAUPUNGIN HELSINGFORS STADS
 TARKASTUS- JA TARKASTUSKORTTI
 KÄYTTÖN VUOKRA 33 / 124 / I
 HELSINGIN KAUPUNGIN HELSINGFORS STADS
 TARKASTUS- JA TARKASTUSKORTTI
 KÄYTTÖN VUOKRA 33 / 124 / I

HELSINGIN KAUPUNGIN HELSINGFORS STADS
 TARKASTUS- JA TARKASTUSKORTTI
 KÄYTTÖN VUOKRA 33 / 124 / I
 HELSINGIN KAUPUNGIN HELSINGFORS STADS
 TARKASTUS- JA TARKASTUSKORTTI
 KÄYTTÖN VUOKRA 33 / 124 / I
 Vesi- ja viemärijohdot, ilmanvaihto
 II kerros
 Pö. 16.10.61 Kk. No. 6125 Pih. No. 8

Viemärit, vesijohdot ja kalusteet
 uusittu v. 1959. Vain kv-johdot
 uusittaan



II KERROS.

LIITE 3: VAURIO- JA TUTKIMUSKARTTA
 LVV-JÄRJESTELMÄT
 KÄPYLÄN PK, VÄINÖLÄNKATU 7
 2.KERROS

N^o 62229 HYVÄKSYTTY 8/10.62
 HELSINGIN KAUPUNGIN
 VESILAITOS
 TARKASTUSOSASTO
A. Manninen

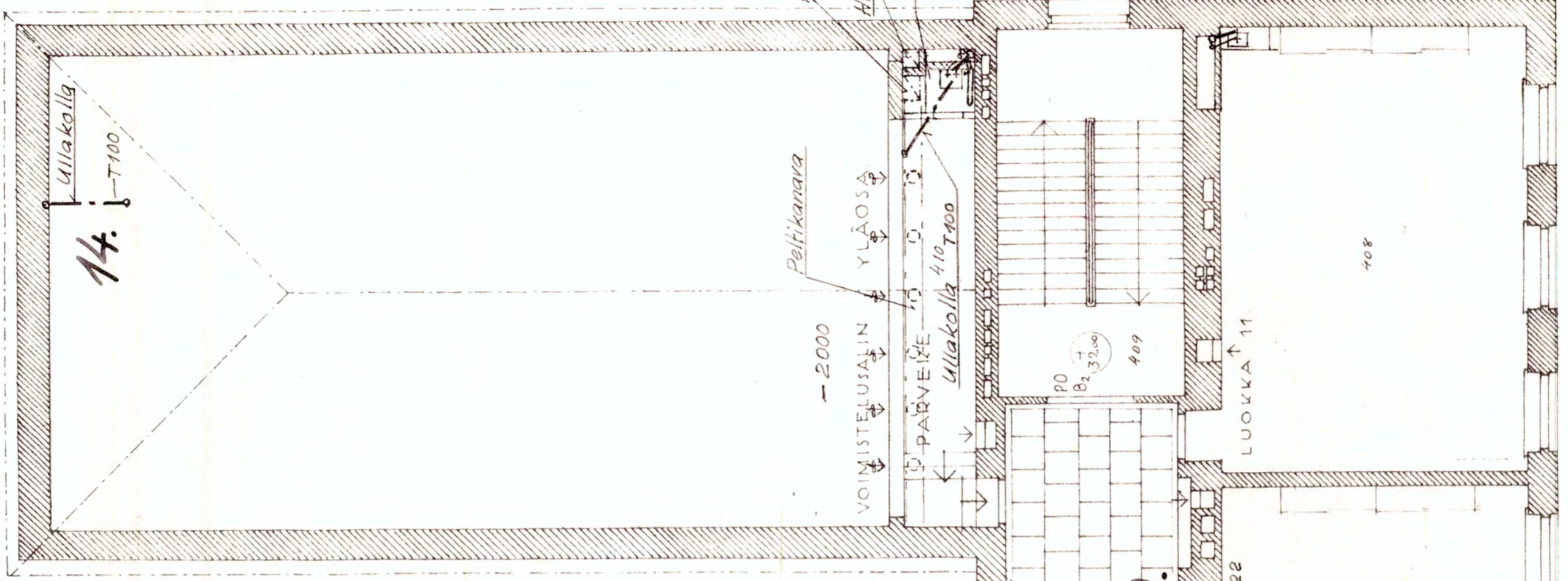
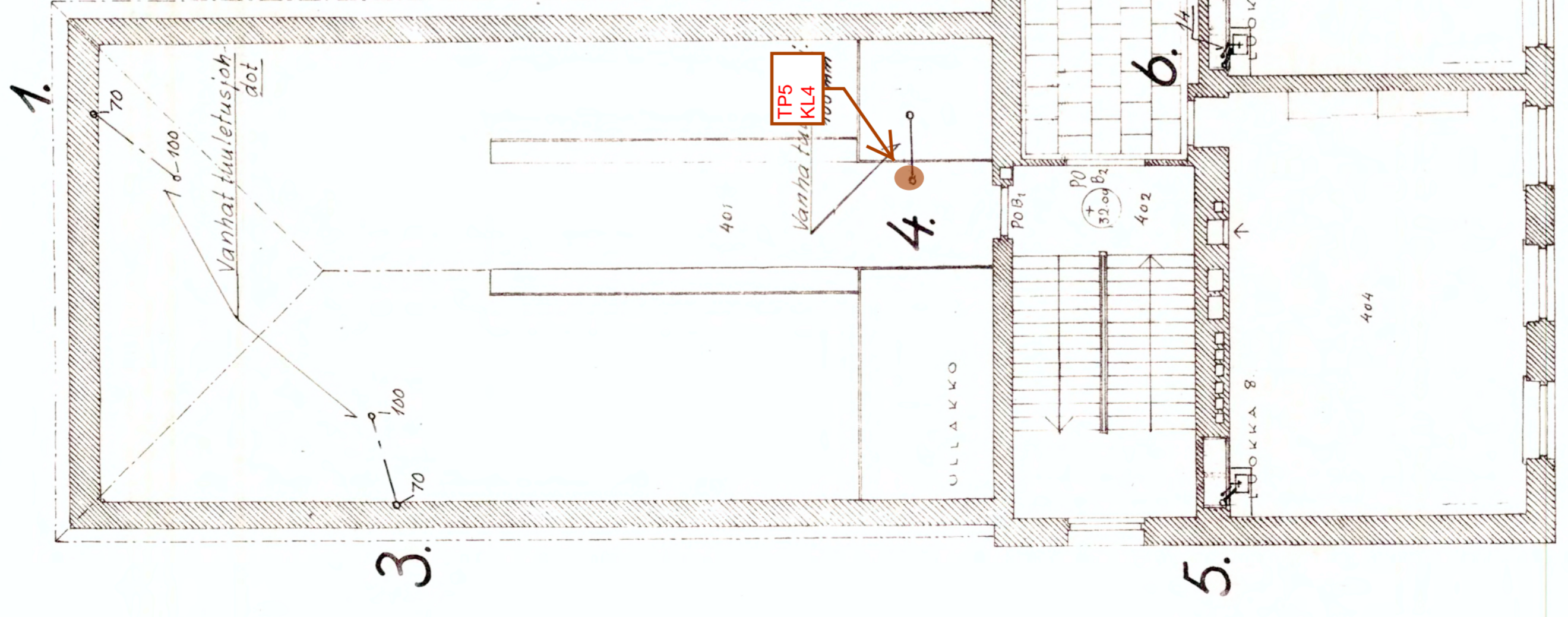
ARISTOKPL

KÄPYLÄN KANSAINKOULU
 KORT N^o 837 VÄINÖLÄNKATU N^o 7

NYKYPIIRUSTUS

| | |
|------------------------------|-------------------|
| HELSINGIN KAUPUNGIN | HELSINGFORS STADS |
| RAKENTAMIS- JA SÄÄNTÖLÄÄKÄRI | BYGGNADSKONTOR |
| TAI. 1 | BYGGNADSKONTOR |
| KÄYTTÖALUE 1:100 | 35 |
| SIJAINEN | 124 / I |
| LAAT. M.H. | GRANSK. M.H. |
| UPPOJ. | |
| HELSINGISSÄ | 6/5 1960 |
| HELSINGIF. 6/5 | 1960 |

Vesi- ja viemärijohdot, ilmanvaihto
 IV kerros
 16.10.61 KL 6125 10



IV KERROS

LIITE 4: VAURIO- JA TUTKIMUSKARTTA
 LVV-JÄRJESTELMÄT
 KÄPYLÄN PK, VÄINÖLÄNKATU 7
 4. KERROS

ARKISTOKPL

KÄPYLÄN KANSAINKOULU
KORTTI N° 837 VÄINÖLÄNKATU N° 7

810.62
HYVÄKSYTTY
HELSINGIN KAUPUNGIN
VESILAITOS
TARKASTUSOSASTO
A. Lamminta

NYKYPIIRUSTUS

| | |
|---------------------|-------------------|
| HELSINGIN KAUPUNGIN | HELSINGFORS STADS |
| PIIRUSTUSOSASTO | BYGGNADSKONTOR |
| MAA 4:100 | 1:100 |
| SKALA 36 | 124 / I |
| LAAT. TUKK. | GRANSK. M.H. |
| UPPOJ. | |
| HELSINGISSÄ | HELSINGEBORE |
| 6/5 | 1/60 |

HELSINGIN KAUPUNGIN
VESILAITOS
TARKASTUSOSASTO
Vesi- ja viemärijohto
IV kerros
16.10.61 Kh. No. 6125 Pk. 11

