

Malmin lentokentän alue

Tarkastuslautakunta, 10.12.2019

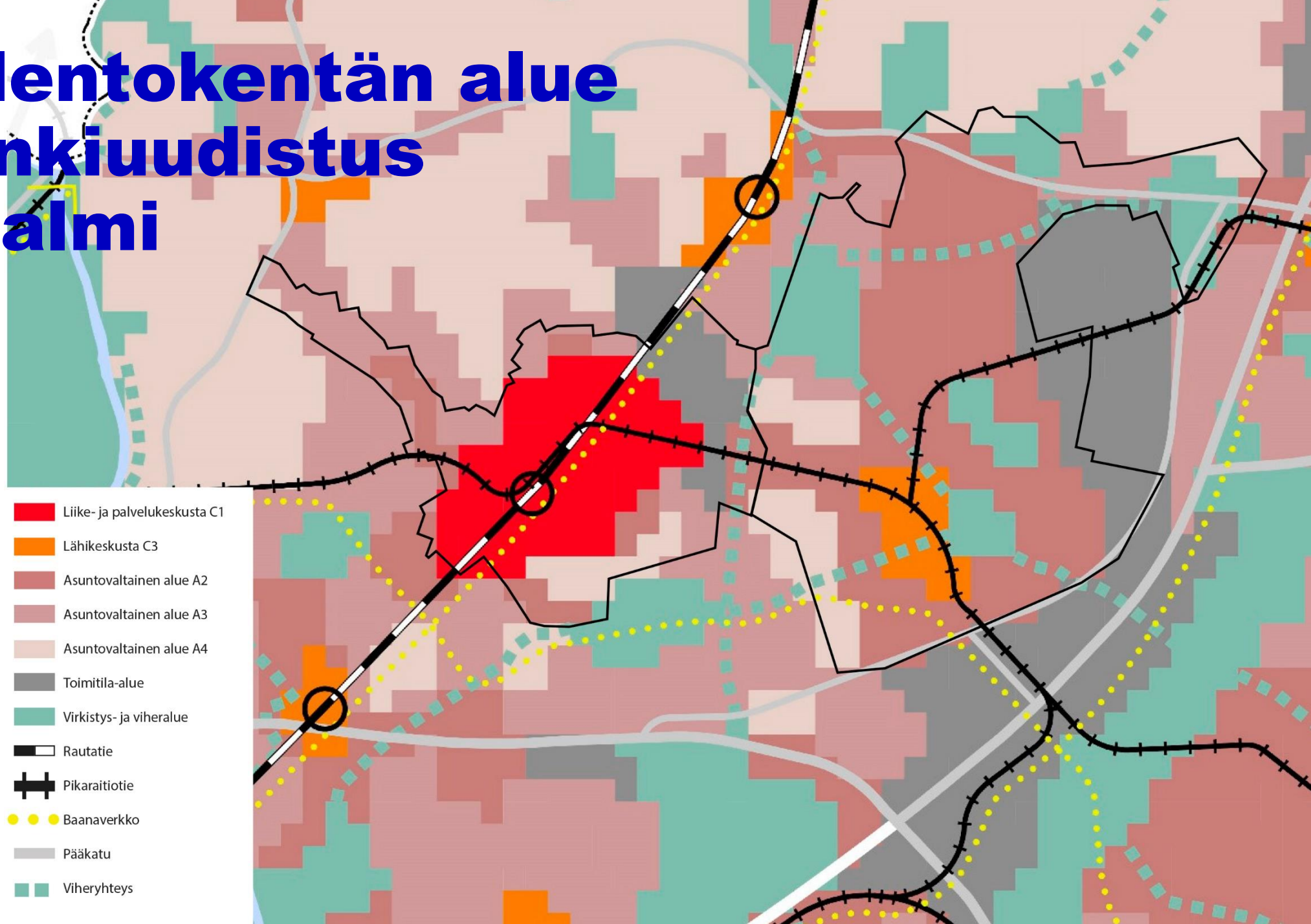
Kimmo Kuisma
Projektinjohtaja

Helsinki

Malmin lentokentän alue

Yleiskaava lainvoimainen 5.12.2018 (KHO 8.11.2018)
Yleiskaavan toteuttamisohjelma, kaupunginhallitus 4.6.2018
Finavia lopetti toimintansa Malmilla 31.12.2016
Kaavarunko, kaupunkisuunnittelulautakunta 29.11.2016
Yleiskaava, kaupunginvaltuusto 26.10.2016

Malmin lentokentän alue + kaupunkiuudistus = yksi Malmi



Helsinki

**Malmin lentokentän alue
+ kaupunkiuudistus
= yksi Malmi**



Kaavarunko

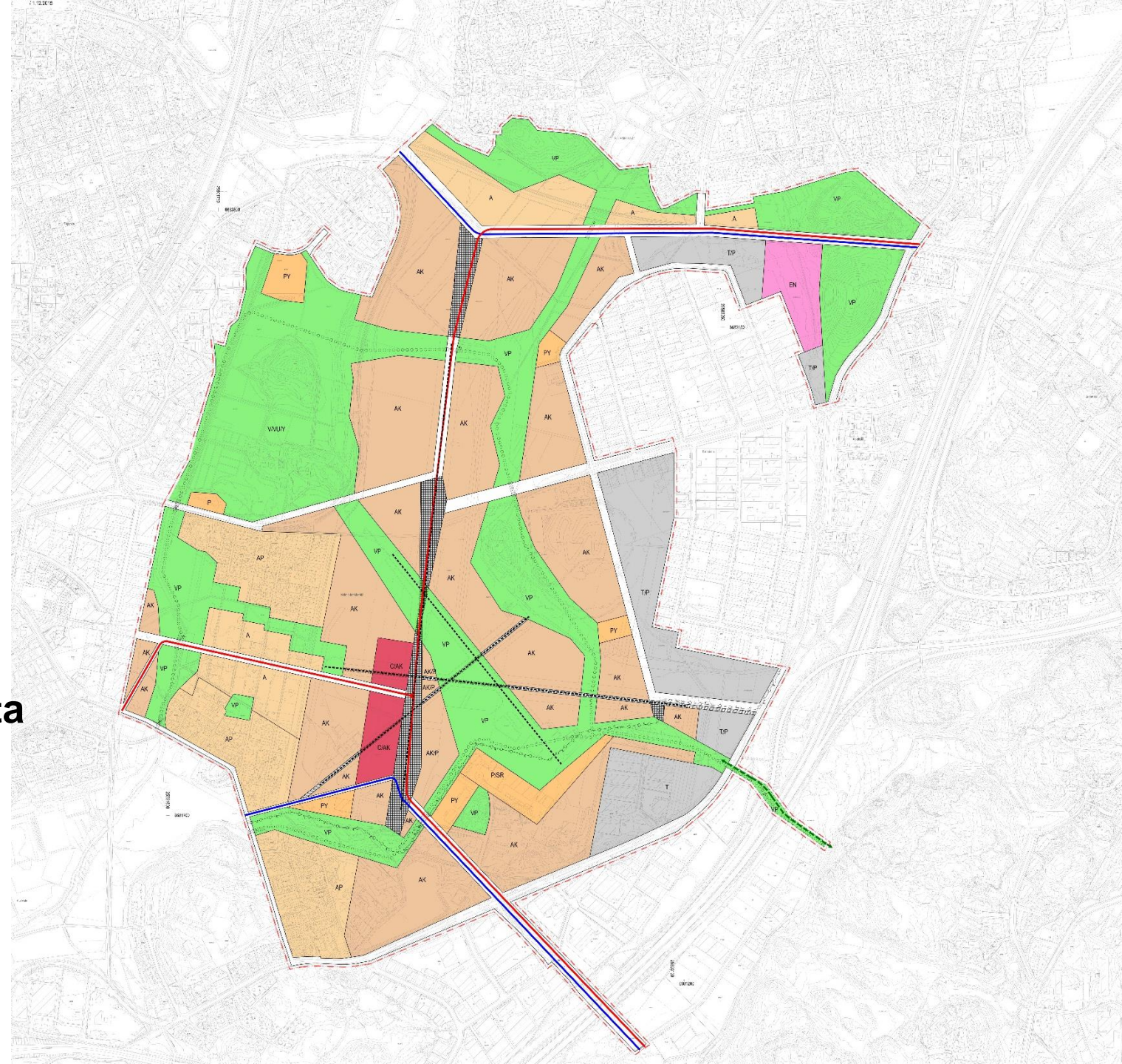
Hyväksytty 13.12.2016 Kslk ja
11.12.2018 Kylk

25 000 asukasta

1 350 000 kem2, josta

- 1 100 000 kem2 asumista
- 250 000 kem2 toimitilaa ja palveluita

Puistoverkosto



Malmin lentokentän alue

*Tavoitteena asuntorakentamisen
käynnistäminen niin pian kuin mahdollista*

2019

- asemakaavoitus
- kunnallistekninen yleissuunnittelu

2020-22

- kaavapäätökset, edellytysinfran toteutussuunnittelu päätöksineen
- aloituskortteleiden asuntorakentamisen edellytykset: esirakentaminen, putki- ja johtosiirrot, väistöt, katu- ja infrarakentaminen, tontinvaraukset, talosuunnittelu

Helsinki



Malmi ja MAL2019

Viikin-Malmin pikaraitiotie

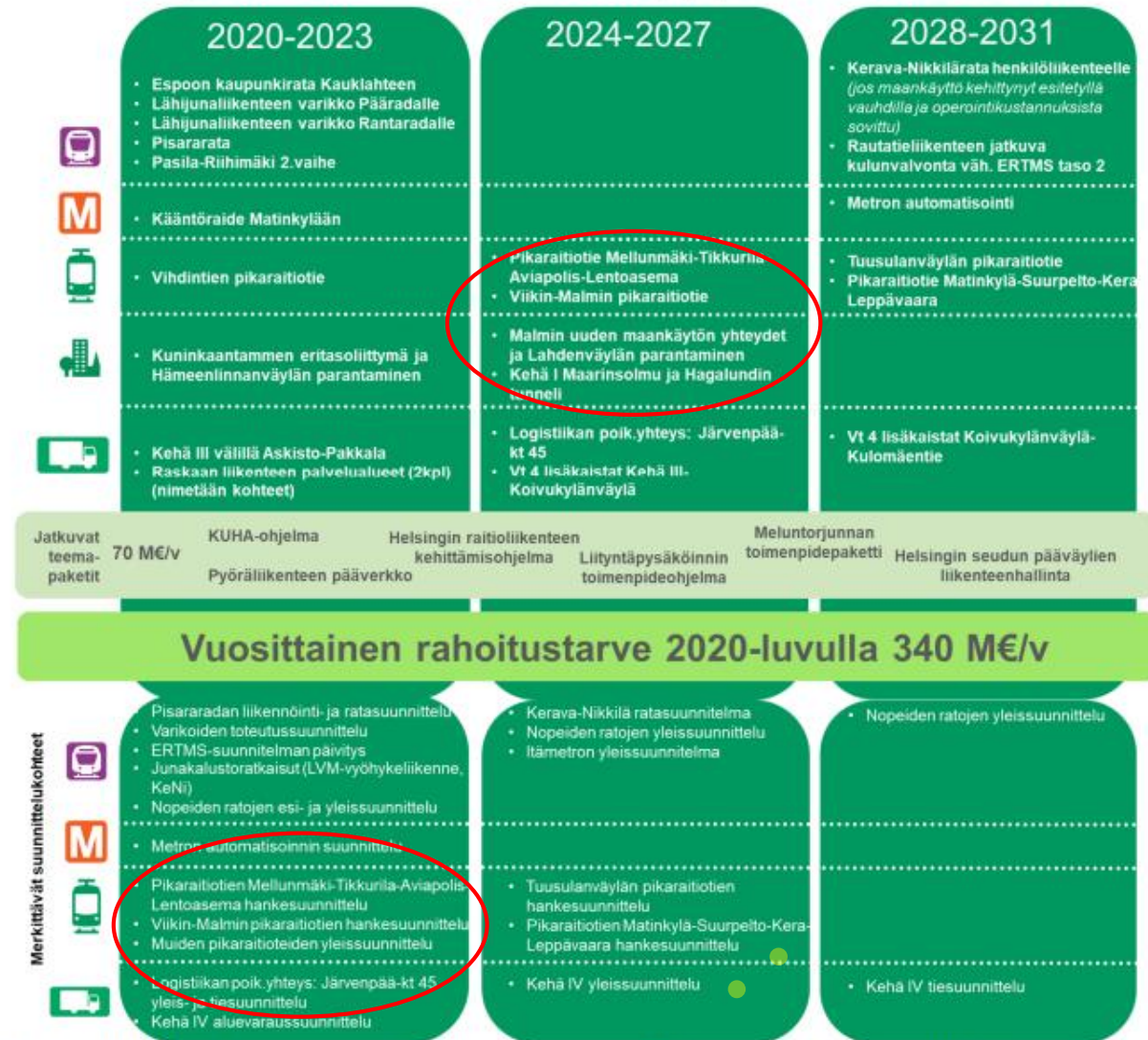
- Yleissuunnittelu käynnissä
- Kaupunkistrategia: toteutusedellytysten selvitys

Ilmasillan eritasoliittymä, Lahdenväylä

- Tiesuunnittelu käynnissä

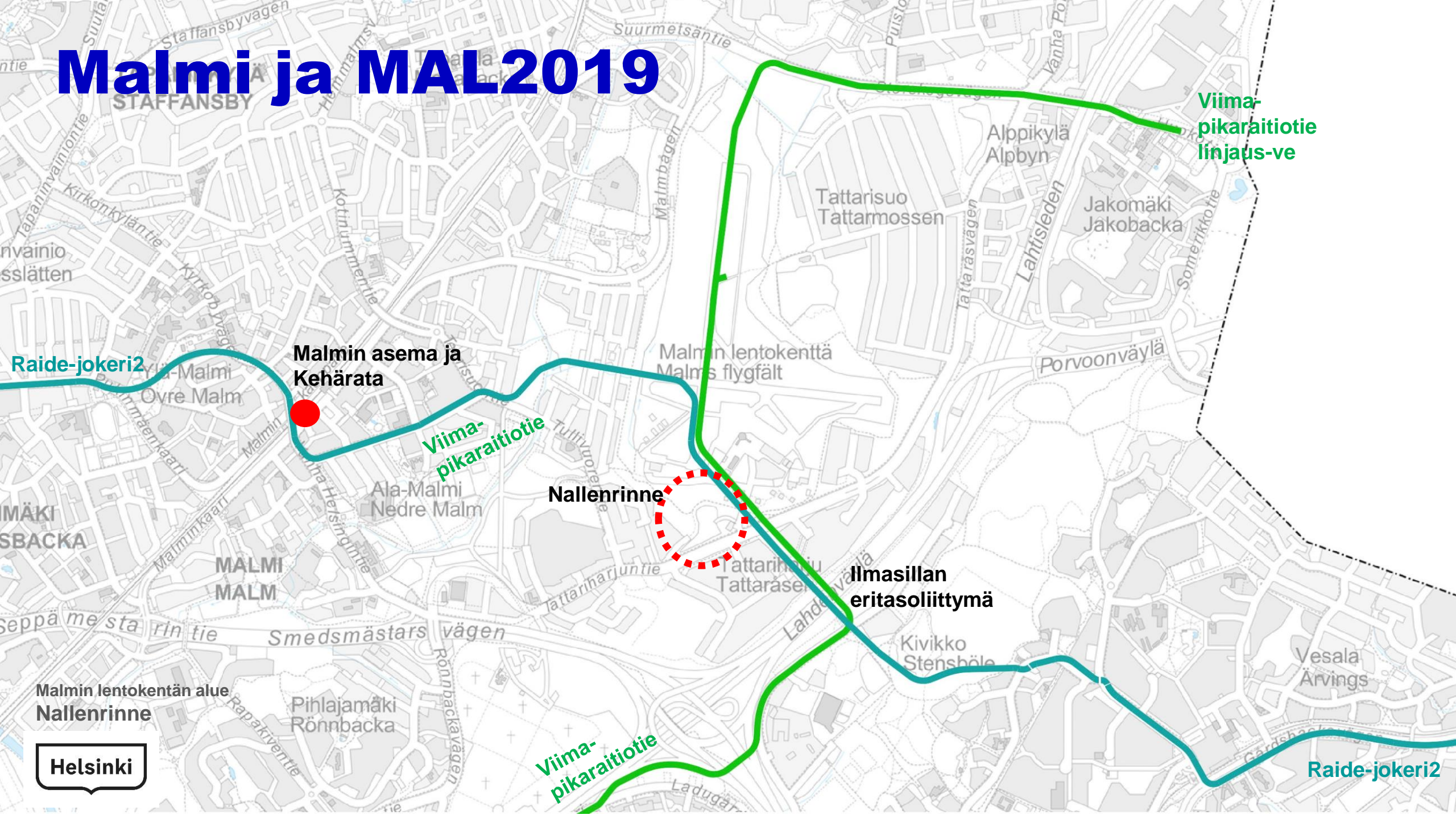
MAL 2019 Liikenneinvestointiohjelma 340 M€/v

Mikäli joku hanke ei etene suunnitellusti, se ei saa olla esteenä järjestyksessä seuraavien hankkeiden toteutukselle



Kuva 21. MAL 2019 –suunnitelman ennen vuotta 2030 aloitettavien liikenneinvestointien ja merkittävien suunnittelukohteiden ajoitus. Hankekohtaiset kustannukset on esitetty sivulla (82) ja toimenpidekortissa. Suunnitteluvaihe on varmistettava kaikkien hankkeiden osalta. Ohjelmassa nimettyjen maankäytön edellyttämien tiehankkeiden lisäksi voidaan muulla rahoituksella toteuttaa esimerkiksi Koivusaaren eritasoliittymä Länsiväylällä ja Myllypuron eritasoliittymä Kehä I:llä sekä Kehä I:n ja Itäväylän liittymä. Myös Kerava-Nikkilä radan ratasuunnittelu voidaan toteuttaa muulla rahoituksella.

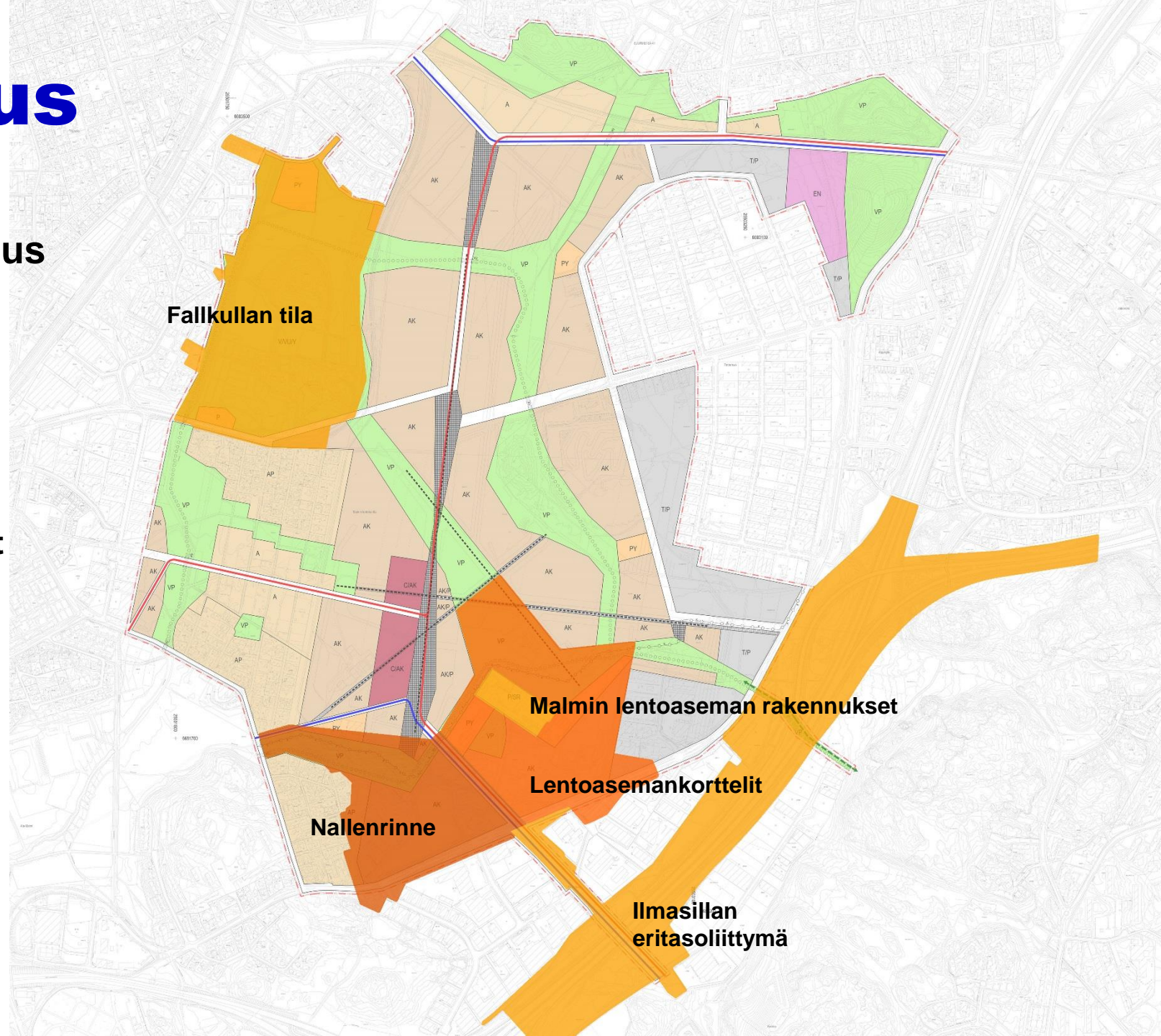
Malmi ja MAL2019



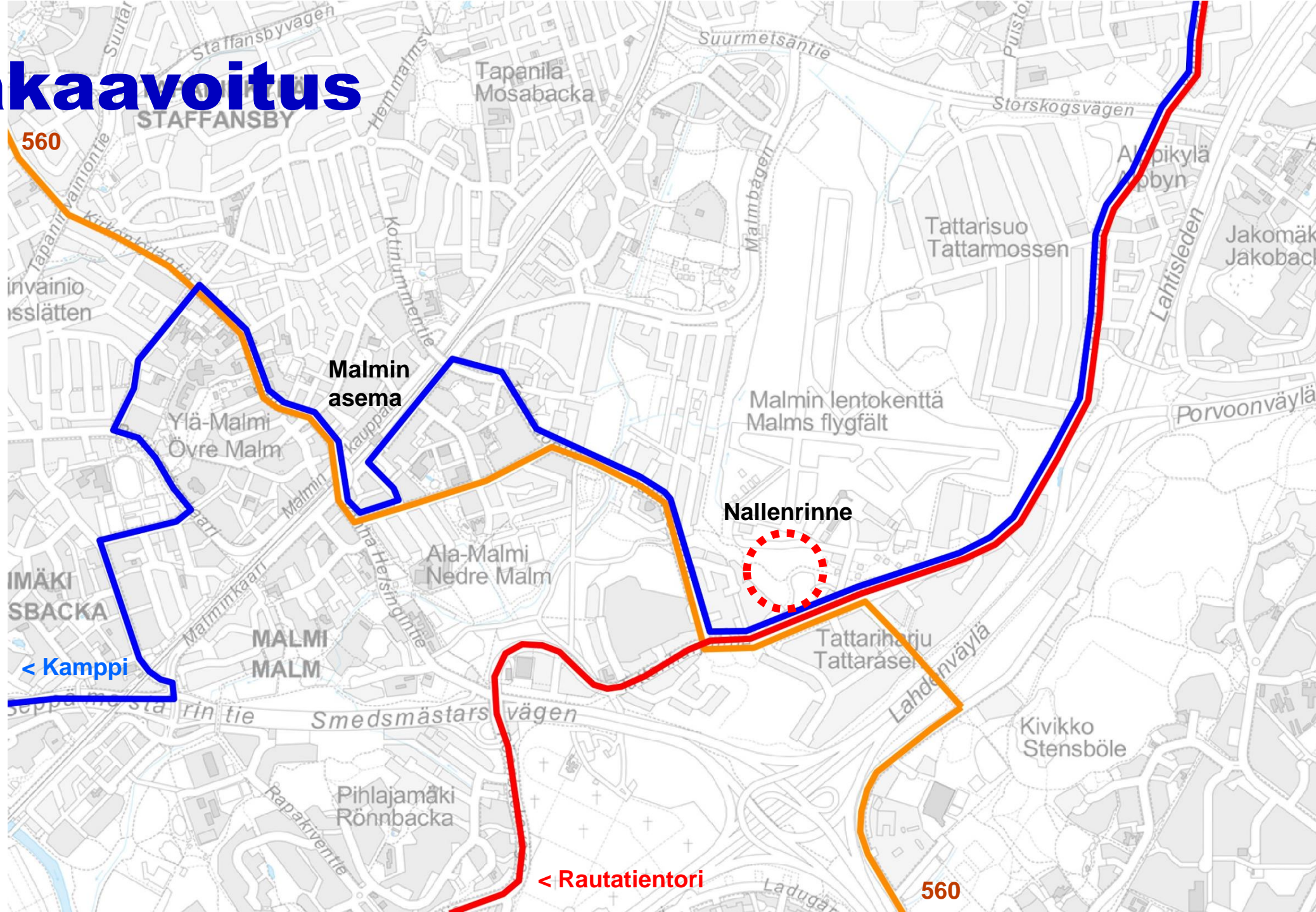
Asemakaavoitus

Kaavarunkoalueen asemakaavoitus osa-alueittain

- Nallenrinne
- Lentoasemankorttelit
- Malmin Lentoaseman rakennukset
- Ilmasillan eritasoliittymä
- Fallkullan tila



Asemakaavoitus



Asemakaavoitus

Nallenrinne

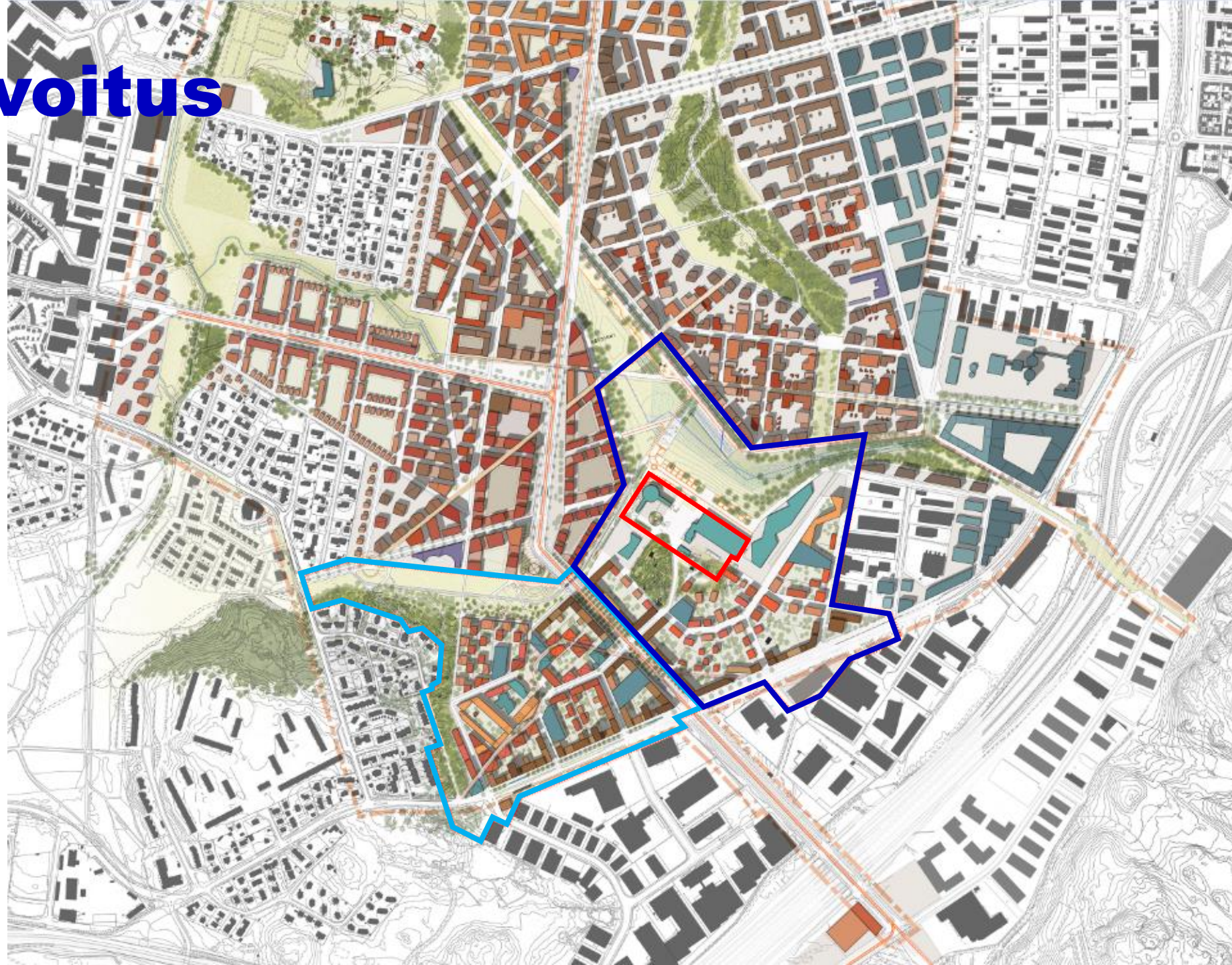
- Kaavaehdotus Kylk 10.12.2019, Kvsto Q1/2019

Lentoasemankorttelit

- Kaavaehdotus Kylk Q1/2020, Kvsto Q4/2020

Lentoaseman rakennukset

- Kvsto 16.1.2019, lainvoimainen



Nallenrinne ja Lentoasemankorttelit

Nallenrinne

- 2800 asukasta
- 143 000 kem2
- päiväkot
- aloituskorttelit

Lentoasemankorttelit

- 2000 asukasta
- 100 000 kem2
- koulu, paloasema
- Lentoasemanpuisto

Lentoaseman rakennukset

- suojelukaava
- kulttuurihistoriallisesti arvokkaat rakennukset

Helsinki



Nallenrinne



Nallenrinne



Väliaikaiskäyttö

Tavoitteena on

- **pitää alue elävänä** ja monipuolisessa käytössä ennen rakentamista ja rakentamisen aikana
- **tehdä alueesta toiminta-alusta** yksityisille toimijoille (yritykset), kolmannelle sektorille (yhdistykset, yhteisöt) ja kaupungin palvelutoimialoille (kasko, kuva, sote), jotka kaikki tuottavat lisäarvoa alueen kehitykseen
- **sitouttaa ja innostaa** Malmin ja lähiympäristön **asukkaat** alueen muutokseen, jossa käyttäjät luovat alueelle uuden tarinan

Väliaikaiskäyttö 2017-19

Valvomaton lentopaikka Trafin EFHF-pitoluvalla 31.12.2019 saakka

Alueiden ja tilojen vuokraus

Tapahtumat, eri kokoiset konsertit, Ed Sheeran 23.-24.7.2019

Virkistyskäytön uudet mahdollisuudet, suljettu alue avautuu kaupunkilaisille 2020

Helsinki



Asuntorakentamisen valmistelu ja väliaikaiskäyttö

Asuntorakentamista varten 2020-2022

- a. maakaasuputken siirto, johtosiirrot, anodikenttä
- b. pilaantuneiden maiden kunnostus
- c. koestabiloinnit
- d. rakennusaikaiset valumavesireitit
- e. maamassojen kierrätysalue
- f. lumenvastaanottopaikan siirto
- g. väistötilat
- h. pinnantasaus ja esirakentaminen
- i. katujen ja kunnallistekniikan rakentaminen



Edellytysinvestoinnit

- Maakaasun runkoputki
- Esirakentaminen, kadut ja infra

Välttämättömät tekniset

- Maamassa- ja lumilogistiikka
- Ajoreitit

Halutut pysyvät ja vaihtuvat

- Kaupunkikulttuurialueet
- Liikunta-, leikki- ja pelialueet
- Ulkoilu- ja latureitit
- Kasko/Roihupellon ammattiopiston väistötilat
- Kuva/veneiden talvisäilytys

Kiitos!

Kimmo Kuisma
Projektinjohtaja
09 310 25808
kimmo.kuisma@hel.fi

Helsinki

