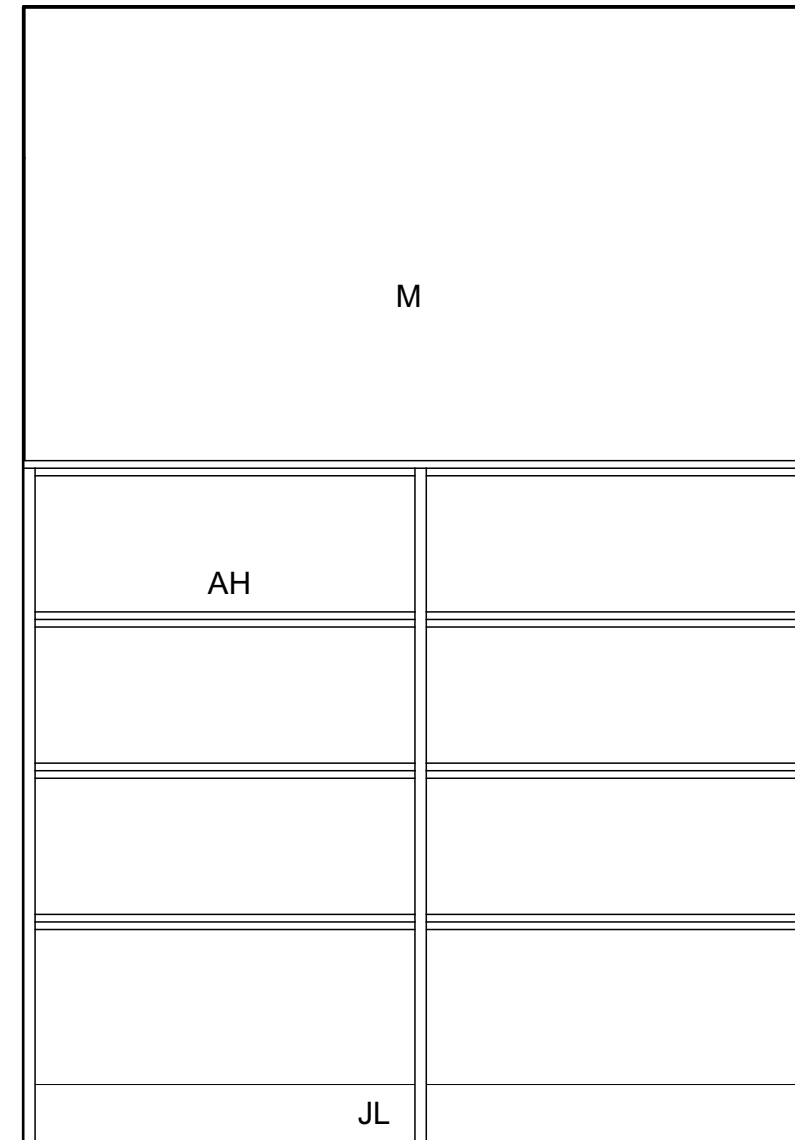
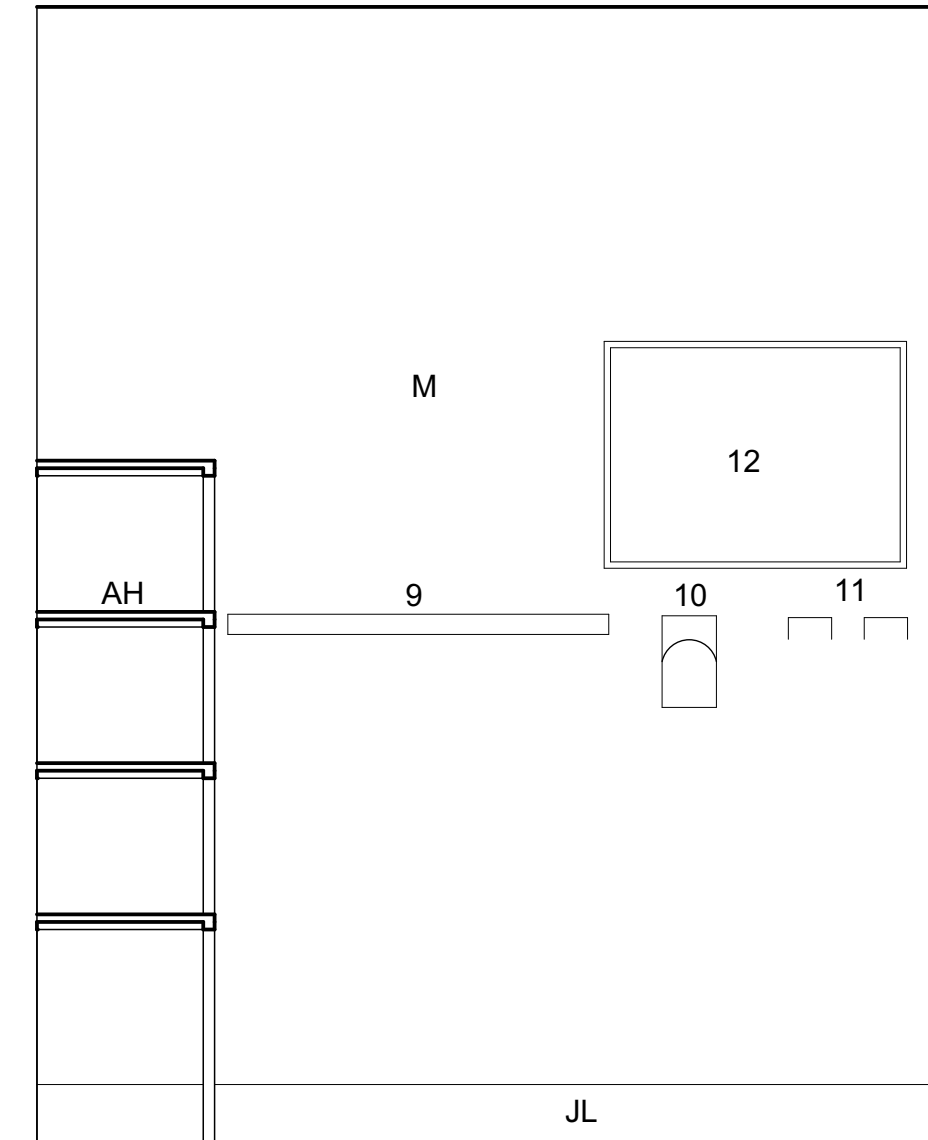


A-A Leikkaus 1:20



B-B Leikkaus 1:20



C-C Leikkaus 1:20

VARUSTELUETTELO, KATSO RAKENNUSSELOSTUS
PINTAMATERIAALIT, KATSO HUONESELOSTUS

- 1 KUIVAUSPATTERI, KS. SÄHKÖSUUNNITELMAT
- 2 SAIPPUA-ANNOSTELIJA
- 3 DISPENCO-ANNOSTELIJA
- 4 PAPERIANNOSTELIJA
- 5 ROSKA-ASTIA
- 6 SUOJAKÄSINIDEN KUIVAUSTELINE
- 7 KUIVAUSTELINE OSKARINOKSA
- 8 KORIHYLLYKKÖ
- 9 VÄLINETELINE
- 10 PÖLYNIMURIN LETKUTELINE
- 11 VAATEKOUKKU
- 12 ILMOITUSTAULU

- M MAALATTU SEINÄ
 JL LATTIAPINNOITE NOSTETAAN SEINÄLLE 150mm
 AH AVOHYLLYKKÖ
 PA KAVIKA 7120 RST-PESUALLASTASO 1000x550mm, SUOJAPELLILLÄ (1000x250)
 ALLAS 600x400x250mm, TYÖTASO ALTAAN OIKEALLA PUOLELLA, KS. LVI-SUUNNITELMAT

HANKESUUNNITELMAA VARTEN 31.12.2018

RATU: 37218 (vanha osa), 37220 (uusi osa)		KORKEUSJÄRJESTELMÄ: N2000	
Kaupunginosa/Kylä 38 MALMIN LENTOKENTTÄ	Kortteli/Tila 418	Tontti/Rnro 7:228	Viranomaisten merkintöjä
Rakennustoimenpide KORJAUS- JA MUUTOSTYÖ		Piirustuslaji TYÖPIIRUSTUS	Juokseva nro
Rakennuskohde RAJAVARTION ENTINEN KIINTEISTÖ MALMIN LENTOKENTTÄ 00700 HELSINKI		Piirustuksen sisältö 152 SIIVOUS	Mittakaava
Suunnittelijan yhteystiedot: yritys, osoite ja puhelinnumero Arkkitehtitoimisto Rauhalampi Oy Tuomarilantie 4, 02760 Espoo 09-626 665	Työ no 22017	Piirustuksen nro 601	Muutos
Vastuullinen suunnittelija: nimi, tutkinto, allekirjoitus ja päiväys Antti Rauhalampi 31.12.2018		Suunnitteluala ARK	