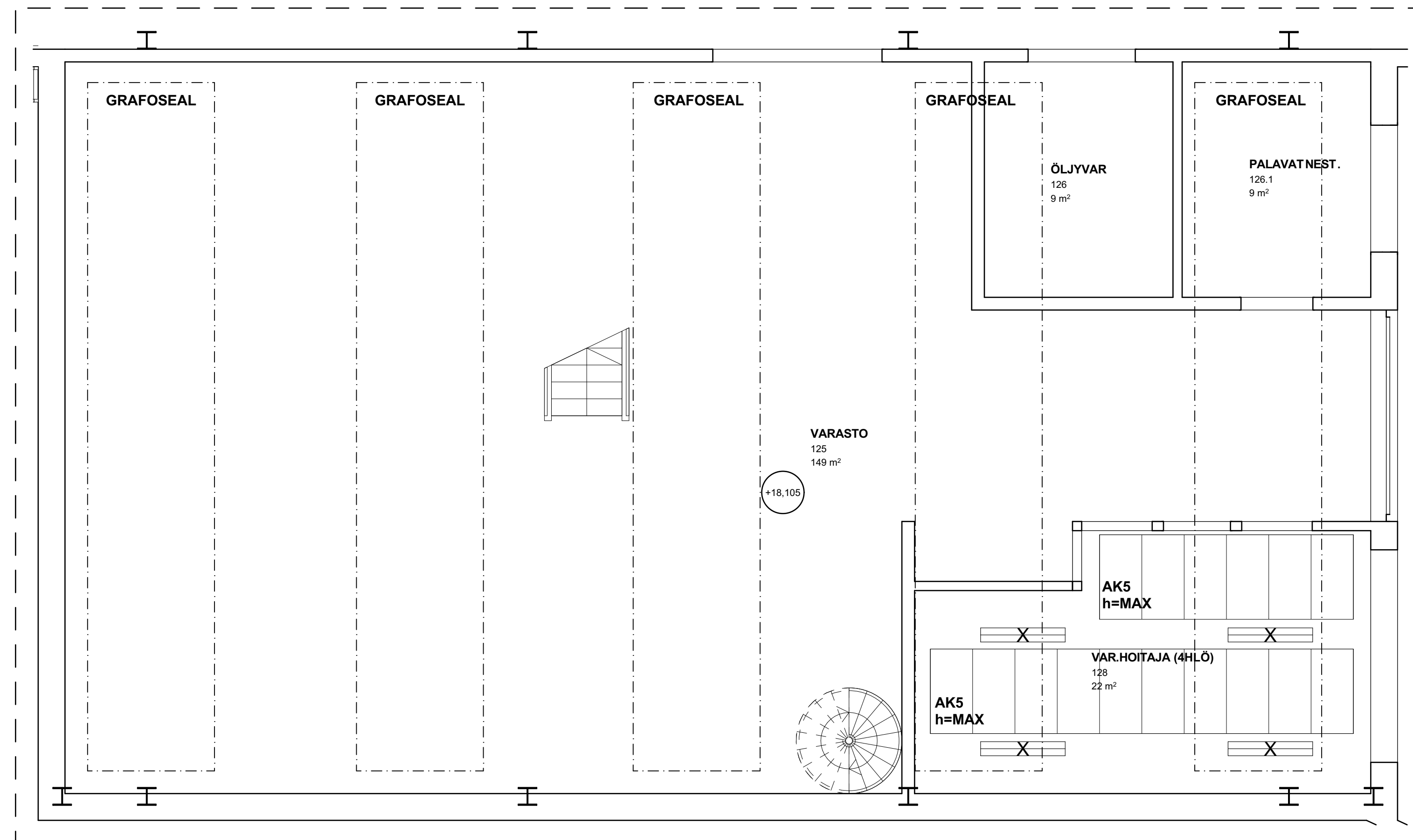


1.KRS ALAKATTOKAAVIO 1:50



1.KRS ALAKATTOKAAVIO / VARASTO 1:50

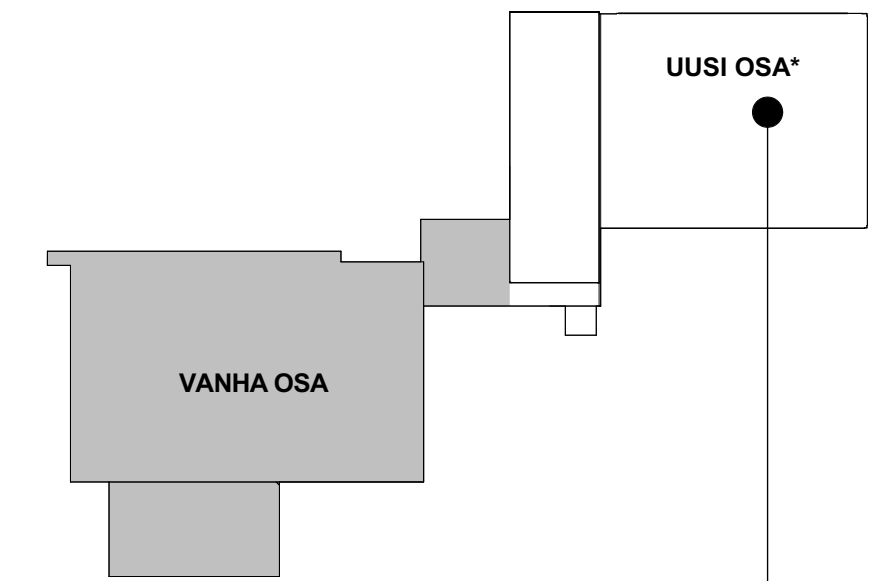
ALAKTTOMATERIAALIEN TARKEMMAT SELOSTUKSET, KATSO RAKENNUSSELOSTUS

MERKINTÖJEN SELITYKSET:

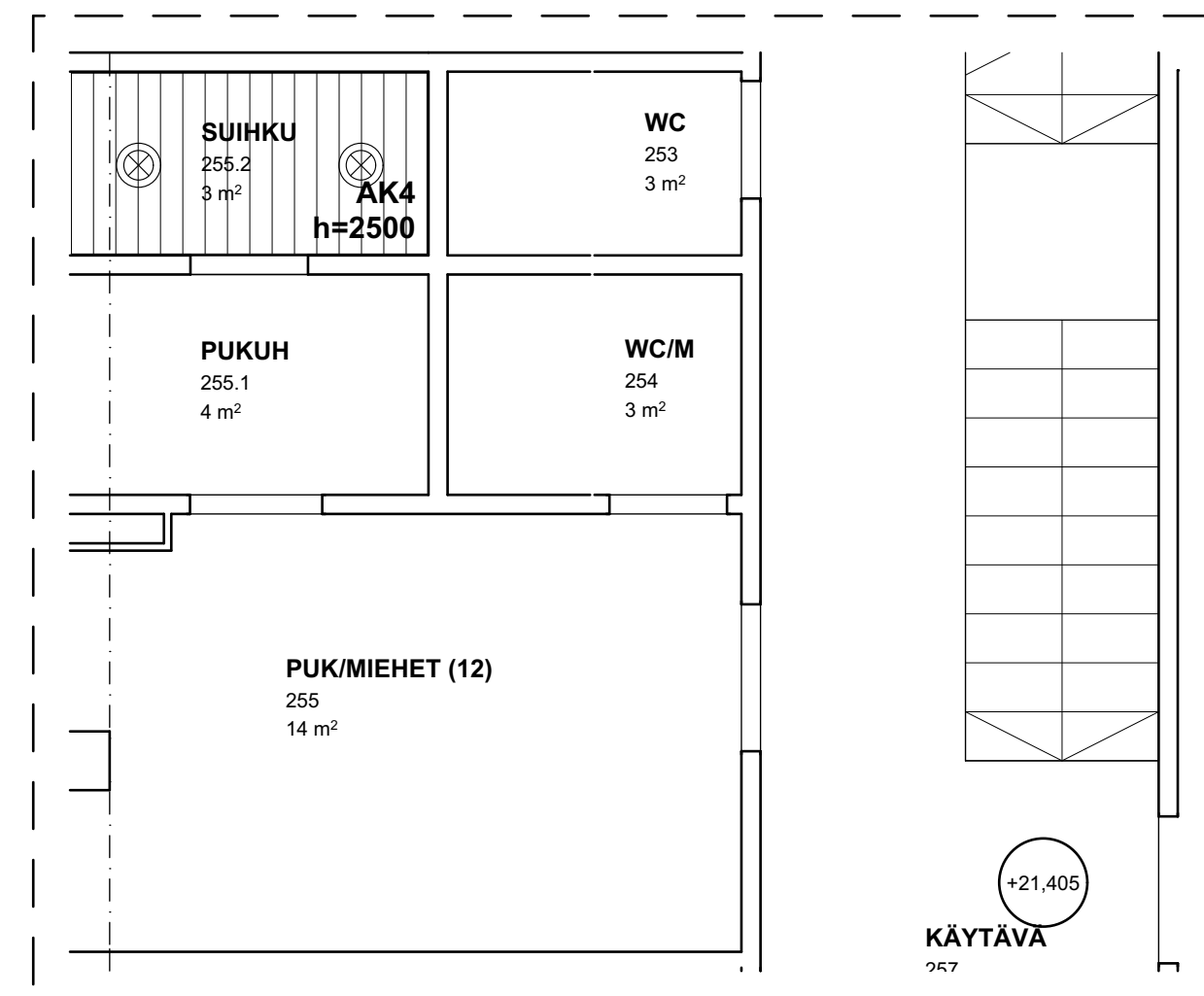
- AK1 PAROC PARAFON PERFORATED STEEL CASSETTE, 1200x600mm LISTAKIINNITYS KATTOPINTAAN
- AK2 PAROC PARAFON HYGIENE, 1200x600mm, T-LISTAKANNATUS
- AK3 GYPTONE VINYYLIKIPSILEVY, 600x600mm, T-LISTAKANNATUS
- AK4 LAKATTU LAUTAKATTO, RIPUSTUSJÄRJESTELMÄ, PILOKIINNITYS
- AK5 ROCKFON SONAR B, 1200x600mm, LIIMAKIINNITYS

h=2500
ALAKATON KORKEUS LATTIAPINNASTA

GRAFOSEAL
VARASTON 125 KATOSSA OLEVIEN NYKYISTEN VILLALEVYJEN GRAFOSEAL-KÄSITTELY, KS. RS.



***)=Huom! Rakennuksen uuden osan alakatot kustannuslakentaa varten, ks. pohjapiirustus ja rakennustapaselostus**



2.KRS ALAKATTOKAAVIO 1:50

HANKESUUNNITELMAA VARTEN 31.12.2018

RATU: 37218 (vanha osa), 37220 (uusi osa)			KORKEUSJÄRJESTELMÄ: N2000	
Kaupunginosa/Ryölä	Kortteli/Tila	Tontti/Rnro	Viranomaisen merkintä	
38 MALMIN LENTOKENTTÄ 418		7.228		
Rakennusvaihe	Korjaus- ja muutostyö	Piirustelaji	Jokseva nro	
		TYÖPIIRUSTUS		
Rakennusvaihe	RAJAVARTION ENTINEN KIINTEISTÖ	Piirustuksen ositt.	Mittakaava	
	MALMIN LENTOKENTTÄ	ALAKATTOKAAVIO	1:50	
	00700 HELSINKI	VANHA OSA*		
Suunnittelijan yhteystiedot: yritys, osoite ja puhelinnumero	Työ no	Piirustuksen nro	Muutos	
Arkkitehtitoimisto Rauhalaami Oy Tuomarilantie 4, 02760 Espoo 09-626 665	22017	501		
Vastuullinen suunnittelija: nimi, tutkinto, allekirjoitus ja päiväys	Suunnitteluala			
Antti Rauhalaami 31.12.2018	ARK			