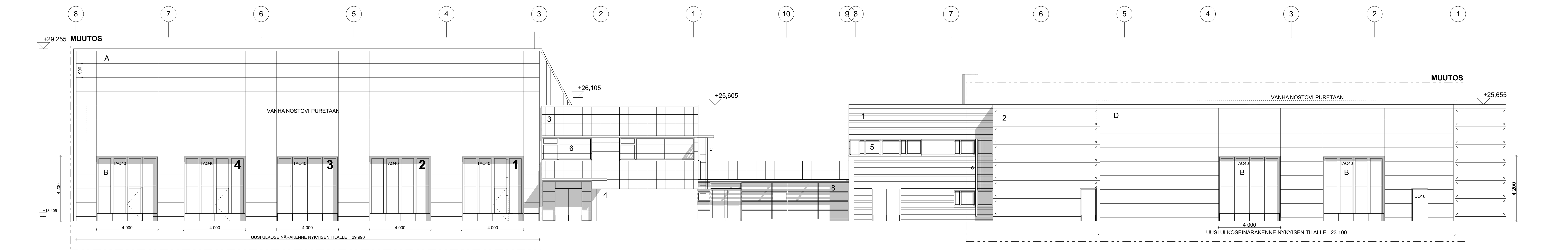


JS1

Julkisivu etelään

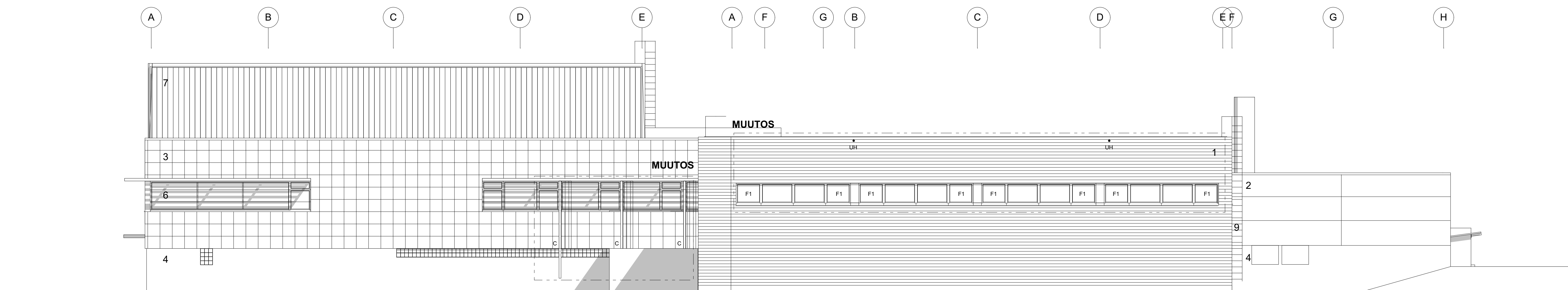
1:100



JS2

Julkisivu pohjoiseen

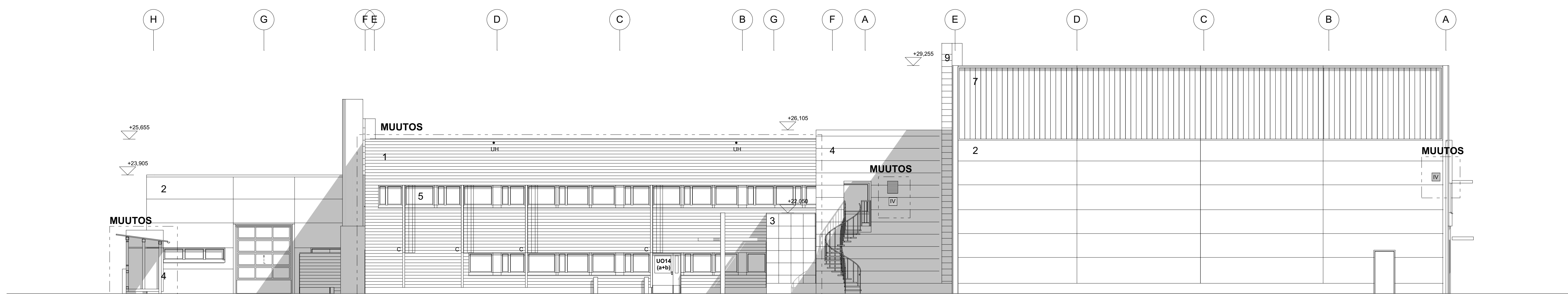
1:100



JS3

Julkisivu länteen

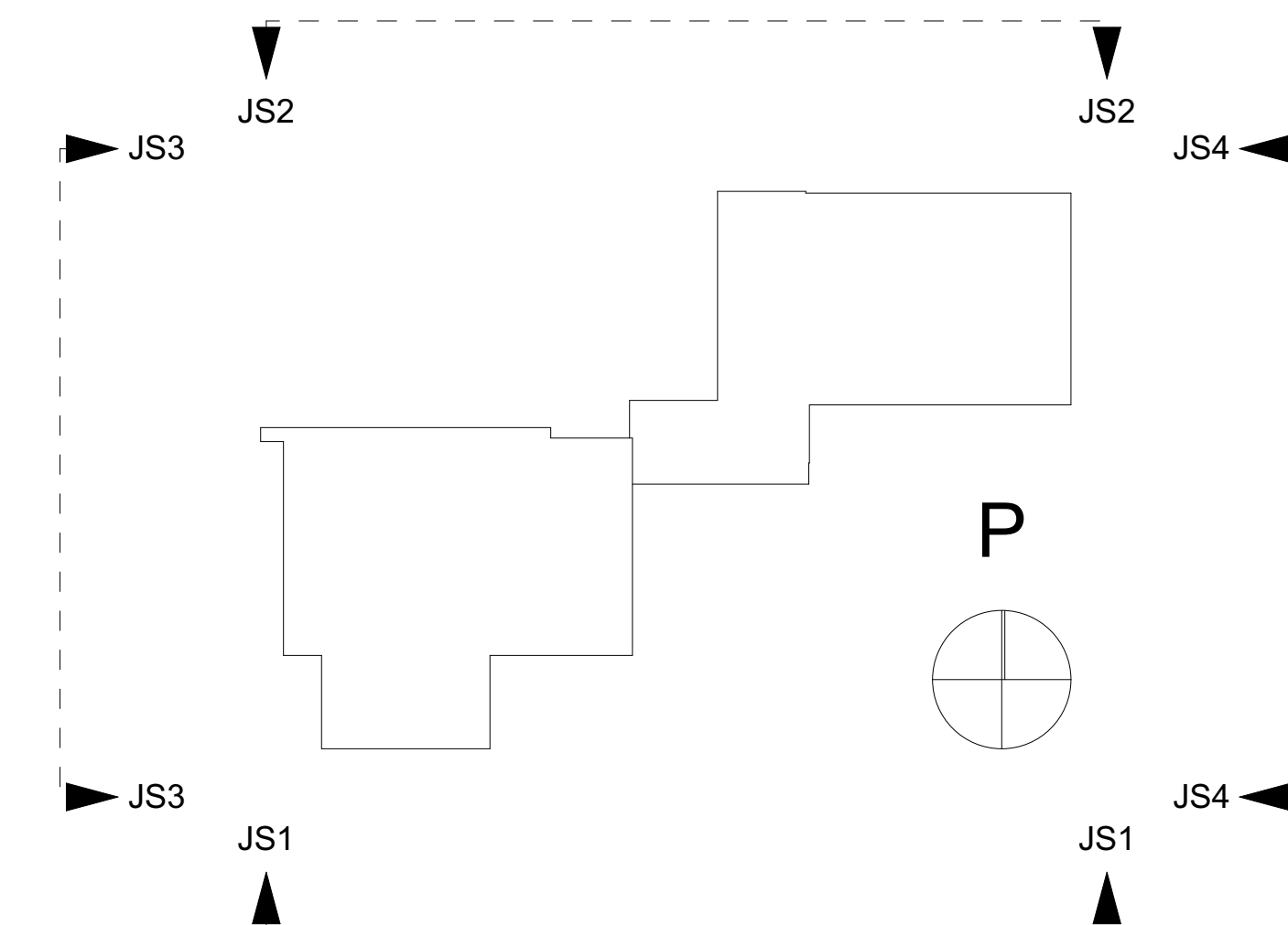
1:100



JS4

Julkisivu itään

1:100



JULKISIVUMERKINNÄT

NYKYINEN RAKENNE

- 1 TERÄSPROFIILIPELTI, HARMAA
- 2 TERÄSPELTIPIINTAINEN ELEMENTTI, HARMAA
- 3 METALLIKASETTI, HARMAA
- 4 BETONI, HARMAA
- 5 PUURAKENTEINEN IKKUNA, HARMAA
- 6 ALUMIINIRAKENTEINEN IKKUNA, HARMAA
- 7 LASILANKKU
- 8 ALUMIINIPROFIILIJÄRJESTELMÄ-LASI-SEINÄ
- 9 VANHA TALOTIKAS, HARMAA

UUSI RAKENNE

- A TERÄSPELTIPIINTAINEN ELEMENTTISEINÄ, PUNAINEN
- B TAITEOVI, LASIAUKKO, METALLIOSAT TUMMA HARMAA
- C UUSI VARATIIETIKAS
- D TERÄSPELTIPIINTAINEN ELEMENTTISEINÄ, HARMAA
- IV UUSI IV-SÄLEIKKÖ, HARMAA
- UH UUSI ULOSHEITTÄJÄ NYKYISEEN RÄYSTÄRAKENTEeseen
- F1 - F2 UUSI SAVUNPOISTOIKKUNA, HARMAA
- UO... UUSI TERÄSRAKENTEINEN ULKO-OVI, HARMAA

31.12.2018 Hankesuunnitelmaa varten

RATU: 37218 (vanha osa), 37220 (uusi osa)		KORKEUSJÄRJESTELMÄ: N2000	
Kaupunginosa/Kylä 38 MALMIN LENTOKENTTÄ 418	Kartta/tila 7:228	Viranomaisen merkintä	Julkisivu nro
Rakennusluokka KORJAUS- JA MUUTOSTYÖ	Rakennusvaihe MALMIN PELASTUSASEMA MALMIN LENTOASEMA 00700 HELSINKI	Puustelu PÄÄPIIRUSTUS	Mittakaava 1:100
Suunnittelijan yhteystiedot: yritys, osoite ja puhelinnumero Arkkitehtitoimisto Rauhalampi Oy Tuusunkallentie 4, 02760 Espoo 09-626 665	Työ no 22017	Puustelun nro 201	Muutos
Vastuullinen suunnittelija: nimi, tutkinto, allekirjoitus ja päiväys Antti Rauhalampi arkkitehti 31.12.2018	Suunnittelija ARK		