

# MALMIN LENTOKENTTÄ

## RAJAVARTIOSTON ENTINEN KIINTEISTÖ

### Helsingin kaupunki, pelastuslaitos

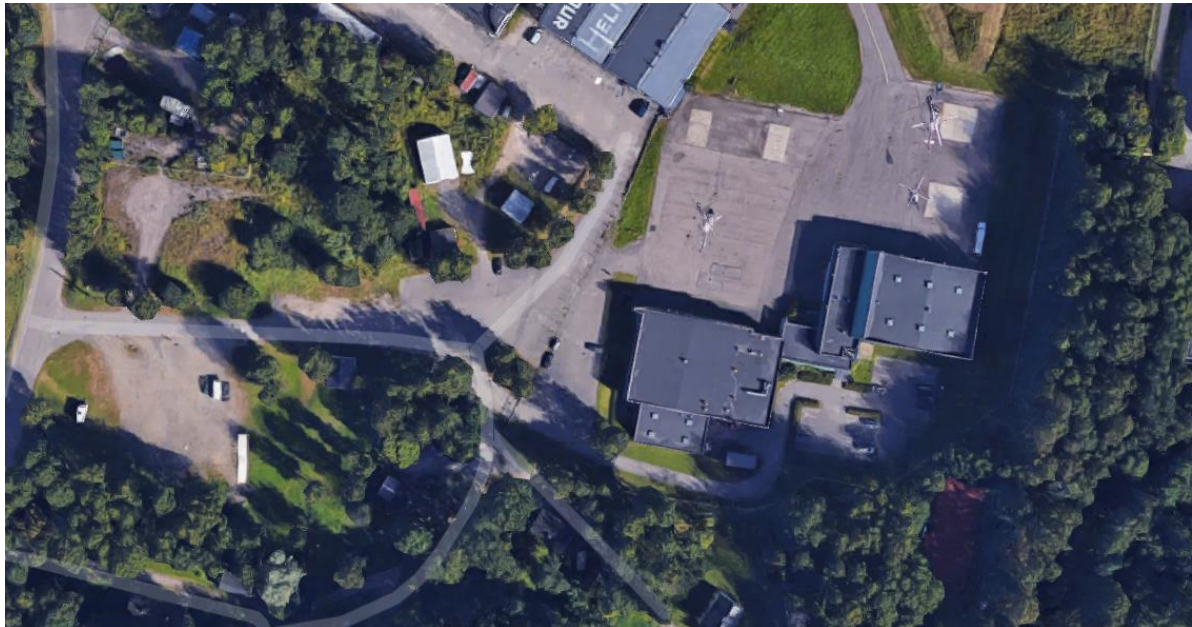
Malmin lentokenttä, 00700 Helsinki

ARK003

## HUONESELOSTUS – Operatiivinen toiminta

31.12.2018

**VAIN HANKESUUNNITELMAA VARTEN**



Merkintöjen selitykset:

LVI = LVI-suunnitelmat

S = sähkösuunnitelmat

A = automaatio-suunnitelmat

RS = rakennustapaselostus

Sisämaalauksenkäsittely-yhdistelmät ks. RS kohta ”maalauksenyöselostus”

ARKKITEHTITOIMISTO RAUHALAMMI OY

Tuomarilantie 4 02760 Espoo, puh. 09-626 665

etunimi.sukunimi@arkkitehtuuritoimistorauhalammi.fi

**Operatiivinen toiminta 1.krs / Vanha huonetila**

**101**  
**KUNTOSALI 2/VSS (PUKHUONE)**

<b>Lattia</b>	<ul style="list-style-type: none"><li>– vanha lattiapinnoite puretaan tasoitteineen</li><li>– Uusi tasoite, ks. RS</li><li>– Uusi uusi kuntosalitilojen lattiapinnoite Upofloor Sportec Color kumipäällyste, ks. RS</li><li>– Lattia- ja ulkoseinän rakenneliitoksen tiivistäminen, ks. RAK ja RS</li></ul>
<b>Jalkalista</b>	<ul style="list-style-type: none"><li>– väliseinissä muovijalkalista Upofloor JL100, tiivistettävässä ulkoseinässä JL140</li></ul>
<b>Seinät</b>	<ul style="list-style-type: none"><li>– vanhat seinät käsittelyt 31403 huoltomaalaus</li></ul>
<b>Ikkunat</b>	<ul style="list-style-type: none"><li>–</li></ul>
<b>Sisäikkunat</b>	<ul style="list-style-type: none"><li>–</li></ul>
<b>Ovet</b>	<ul style="list-style-type: none"><li>– Vanhat säilytetään</li></ul>
<b>Katto/Alakatto</b>	<ul style="list-style-type: none"><li>– nykyinen alakatto puretaan</li><li>– uusi alakatto AK8+AK9, ks. RS</li><li>– alakaton AK10 yläpuoliset seinä- ja katto-osat iv-kanavineen maalataan mustaksi</li></ul>
<b>Kalusteet</b>	<ul style="list-style-type: none"><li>– säilytyskaapit HK8JP-teräskaapit, ks. RS</li><li>– käyttäjän hankkimat irtokalusteet erillishankintana</li></ul>
<b>Varusteet Laitteet</b>	<ul style="list-style-type: none"><li>– tilavarusteet (peilit), ks. RS</li><li>– käyttäjän hankkimat kuntosalilaitteet ja varusteet erillishankintana käyttäjän laatiman erillislistan mukaisesti. Laitteiden asennus kuuluu urakkaan.</li></ul>
<b>Huom</b>	<ul style="list-style-type: none"><li>– LVIAS-asennukset erikoissuunnitelmien mukaisesti.</li></ul>
<b>Palo-osastointi</b>	<ul style="list-style-type: none"><li>– VSS-tila, huomioidaan LVI-S asennuksissa</li></ul>

**Operatiivinen toiminta 1.krs / Vanha huonetila**

<b>Lattia</b>	– vanha säilytetään
<b>Jalkalista</b>	– vanha säilytetään – purettavan lasitiiliväliseinän kohdalla vanha jalkalista puretaan tasotteineen. Vanha jalkalista sisältää raskasmetalleja ja on ongelmajätettä. Purkutyöt ja jätteen käsittely, ks. haitta-ainekartoitus. – uusi muovijalkalista Upofloor JL60
<b>Seinät</b>	– pukuhuoneen 103 lasitiiliseinärakenne puretaan, ks. h103 – uudet väliseinärakenteet VS10, ks. RAK – uudet seinät käsittely 31403 ensimaalaus, vanhat seinät käsittelyt 31403 huoltomaalaus
<b>Ikkunat</b>	– vanha säilytetään
<b>Sisäikkunat</b>	–
<b>Ovet</b>	– vanha säilytetään – käytävän 102 ja 115 välioveen lisätään automaattinen aukipitojärjestelmä, joka sulkee oven palohälytyksen sattuessa, ks. sähkösuunnitelmat.
<b>Katto/Alakatto</b>	– käsittelyt 31403 pesumaalaus
<b>Kalusteet</b>	– uudet naulakot, ks RS
<b>Varusteet Laitteet</b>	–
<b>Huom</b>	– LVIAS-asennukset erikoissuunnitelmien mukaisesti
<b>Palo-osastointi</b>	– uuden EI30-palo-osastoinnin raja, ks. pohjapiirustus

**Operatiivinen toiminta 1.krs / Uusi huonetila**

<b>Lattia</b>	– vanha säilytetään
<b>Jalkalista</b>	– uudet muovijalkalistat Upofloor JL60
<b>Seinät</b>	– uudet väliseinärakenteet VS10, ks. RAK – uudet seinät käsittely 31403 ensimaalaus, vanhat seinät käsittelyt 31403 huoltomaalaus
<b>Ikkunat</b>	–
<b>Sisäikkunat</b>	–
<b>Ovet</b>	– uusi äänieristetty vasikallinen palo-ovi VO14(a+b)/EI15, palosuojaluokka EI15, ks. RS – uusi vasikallinen väliovi VO14(a+b), ks. RS
<b>Katto/Alakatto</b>	– vanha alakatto puretaan – uusi alakatto AK7, ks. RS
<b>Kalusteet</b>	– 2 kpl miehiston vaatekaapit VK4, ks. RS – keittiökalusteryhmä (pituus 1000mm), ks. RS – käyttäjän hankkimat irtokalusteet erillishankintana
<b>Varusteet Laitteet</b>	– Tilavarusteryhmä + vaatekoukku, ks. RS
<b>Huom</b>	– LVIAS-asennukset erikoissuunnitelmien mukaisesti
<b>Palo-osastointi</b>	– huonetila EI15-palo-osasto, ks. pohjapiir

**Operatiivinen toiminta 1.krs / Uusi huonetila**

<b>Lattia</b>	– vanha säilytetään
<b>Jalkalista</b>	– uudet muovijalkalistat Upofloor JL60
<b>Seinät</b>	– uudet väliseinärakenteet VS10, ks. RAK – uudet seinät käsittely 31403 ensimaalaus, vanhat seinät käsittelyt 31403 huoltomaalaus
<b>Ikkunat</b>	– vanha säilytetään
<b>Sisäikkunat</b>	–
<b>Ovet</b>	– vanha ulko-ovi kunnostetaan (tiivisteet uusitaan), ks RS
<b>Katto/Alakatto</b>	– käsittelyt 31403 huoltomaalaus
<b>Kalusteet</b>	–
<b>Varusteet Laitteet</b>	–
<b>Huom</b>	– LVIAS-asennukset erikoissuunnitelmien mukaisesti
<b>Palo-osastointi</b>	–

**Operatiivinen toiminta 1.krs / Vanha huonetila**

**103**  
PUKUHUONE

<b>Lattia</b>	– vanha säilytetään
<b>Jalkalista</b>	– uusi muovijalkalista Upofloor JL60
<b>Seinät</b>	– nykyinen lasitiilliseinärakenne puretaan – uusi väliseinärakenne VS5, ks RAK – uudet seinät käsittely 31403 ensimaalaus, vanhat seinät käsittelyt 31403 huoltomaalaus
<b>Ikkunat</b>	– vanha säilytetään
<b>Sisäikkunat</b>	–
<b>Ovet</b>	– käytävälle 102 johtava ovi uusitaan, uusi palo-ovi VO10/EI15, palosuojaluokka EI15, ks. RS ja ovikaavio – Pesuhuoneeseen 105 johtavaan oviaukkoon asennetaan uusi liukuovi LO9, ks. RS ja ovikaavio
<b>Katto/Alakatto</b>	– vanha alakatto säilytetään jäljelle jäävän pukuhuonetilan alueella, liitetään uuteen väliseinärakenteeseen. Alakatto puretaan tilan 101 ja 103.1 alueella.
<b>Kalusteet</b>	– nykyiset pukukaapit säilytetään, asennetaan uudelleen.
<b>Varusteet Laitteet</b>	–
<b>Huom</b>	– LVIAS-asennukset erikoissuunnitelmien mukaisesti
<b>Palo-osastointi</b>	– uuden EI30-palo-osastoinnin raja, ks. pohjapiirustus

**Operatiivinen toiminta 1.krs / Vanha huonetila**

<b>Lattia</b>	<ul style="list-style-type: none"> <li>– vanha lattiapinnoite puretaan tasoitteineen</li> <li>– Uusi tasoite, ks. RS</li> <li>– Uusi uusi kuntosalitilojen lattiapinnoite Upofloor Sportec Color kumipäällyste, ks. RS</li> <li>– Lattia- ja ulkoseinän rakenneliitoksen tiivistäminen, ks. RAK ja RS</li> </ul>
<b>Jalkalista</b>	<ul style="list-style-type: none"> <li>– väliseinissä muovijalkalista Upofloor JL100, tiivistettävässä ulkoseinässä JL140</li> </ul>
<b>Seinät</b>	<ul style="list-style-type: none"> <li>– uudet väliseinärakenteet VS5, ks. RAK</li> <li>– uudet seinät käsittely 31403 ensimaalaus, vanhat seinät käsittelyt 31403 huoltomaalaus</li> </ul>
<b>Ikkunat</b>	–
<b>Sisäikkunat</b>	–
<b>Ovet</b>	<ul style="list-style-type: none"> <li>– käytävälle 102 johtava ovi uusitaan, uusi palo-ovi VO10/EI15, palosuojaluokka EI15. Sovitus vanhaan aukkoon.</li> <li>– uusi ulko-ovi UOL10, teräsrakenteinen, lasiaukko, lämpöeristetty (lämpökatkaisu profiili). Sovitus julkisivuun purettavaan uuteen aukkoon.</li> </ul>
<b>Katto/Alakatto</b>	<ul style="list-style-type: none"> <li>– nykyinen alakatto puretaan</li> <li>– uusi alakatto AK8+AK9, ks. RS</li> <li>– alakaton AK10 yläpuoliset seinä- ja katto-osat iv-kanavineen maalataan mustaksi</li> </ul>
<b>Kalusteet</b>	<ul style="list-style-type: none"> <li>– säilytyskaapit HK8JP-teräskaapit, ks. RS</li> <li>– käyttäjän hankkimat irtokalusteet erillishankintana</li> </ul>
<b>Varusteet Laitteet</b>	<ul style="list-style-type: none"> <li>– tilavarusteet (peilit), ks. RS</li> <li>– käyttäjän hankkimat kuntosalilaitteet ja varusteet erillishankintana käyttäjän laatiman erillislistan mukaisesti. Laitteiden asennus kuuluu urakkaan.</li> </ul>
<b>Huom</b>	<ul style="list-style-type: none"> <li>– LVIAS-asennukset erikoissuunnitelmien mukaisesti</li> </ul>
<b>Palo-osastointi</b>	<ul style="list-style-type: none"> <li>– uuden EI30-palo-osastoinnin raja, ks. pohjapiirustus</li> </ul>

**Operatiivinen toiminta 1.krs / Vanha huonetila**

<b>Lattia</b>	– vanha säilytetään
<b>Jalkalista</b>	– vanha säilytetään
<b>Seinät</b>	– vanhat seinät 31403 huoltomaalaus
<b>Ikkunat</b>	– vanha säilytetään
<b>Sisäikkunat</b>	– vanha säilytetään
<b>Ovet</b>	– vanha säilytetään
<b>Katto/Alakatto</b>	– vanha säilytetään
<b>Kalusteet</b>	–
<b>Varusteet Laitteet</b>	–
<b>Huom</b>	– LVIAS-asennukset erikoissuunnitelmien mukaisesti
<b>Palo-osastointi</b>	–



**Operatiivinen toiminta 1.krs / Vanha huonetila**

**105, 106, 107**  
PH, SH, SAUNA

<b>Lattia</b>	– vanha säilytetään
<b>Jalkalista</b>	– vanha säilytetään
<b>Seinät</b>	– vanha säilytetään
<b>Ikkunat</b>	– vanha säilytetään
<b>Sisäikkunat</b>	– vanha säilytetään
<b>Ovet</b>	– vanha säilytetään
<b>Katto/Alakatto</b>	– vanha säilytetään
<b>Kalusteet</b>	–
<b>Varusteet Laitteet</b>	–
<b>Huom</b>	– LVIAS-asennukset erikoissuunnitelmien mukaisesti
<b>Palo-osastointi</b>	–

**Operatiivinen toiminta 1.krs / Vanha huonetila**

<b>Lattia</b>	– vanha säilytetään
<b>Jalkalista</b>	– vanha säilytetään
<b>Seinät</b>	– vanhat seinät 31403 huoltomaalaus
<b>Ikkunat</b>	– vanha säilytetään
<b>Sisäikkunat</b>	–
<b>Ovet</b>	– vanha ovet kunnostetaan, huoltomaalaus, karmilistat uusitaan
<b>Katto/Alakatto</b>	– vanha säilytetään
<b>Kalusteet</b>	–
<b>Varusteet Laitteet</b>	–
<b>Huom</b>	– LVIAS-asennukset erikoissuunnitelmien mukaisesti
<b>Palo-osastointi</b>	–

**Operatiivinen toiminta 1.krs / Vanha huonetila**

**110**  
**SÄHKÖKESKUS**

<b>Lattia</b>	– vanha säilytetään
<b>Jalkalista</b>	– vanha säilytetään
<b>Seinät</b>	–
<b>Ikkunat</b>	–
<b>Sisäikkunat</b>	–
<b>Ovet</b>	– käytävälle 102 johtava ovi uusitaan, uusi palo-ovi VO10/EI15, palosuojaluokka EI15
<b>Katto/Alakatto</b>	–
<b>Kalusteet</b>	–
<b>Varusteet</b>	–
<b>Huom</b>	– LVIAS-asennukset erikoissuunnitelmien mukaisesti
<b>Palo-osastointi</b>	–

## Operatiivinen toiminta 1.krs / Vanha huonetila

<b>Lattia</b>	– vanha säilytetään
<b>Jalkalista</b>	– vanha säilytetään
<b>Seinät</b>	– vanhat seinät käsittelyt 31403 huoltomaalaus
<b>Ikkunat</b>	–
<b>Sisäikkunat</b>	–
<b>Ovet</b>	– vanha säilytetään
<b>Katto/Alakatto</b>	– vanha säilytetään
<b>Kalusteet</b>	– vanhat säilytetään
<b>Varusteet Laitteet</b>	– tilavarusteet, ks. RS
<b>Huom</b>	– LVIAS-asennukset erikoissuunnitelmien mukaisesti
<b>Palo-osastointi</b>	–

**Operatiivinen toiminta 1.krs / Vanha huonetila**

**112-113**  
WC

<b>Lattia</b>	– vanha säilytetään
<b>Jalkalista</b>	– vanha säilytetään
<b>Seinät</b>	– vanhat seinät käsittelyt 31403 huoltomaalaus
<b>Ikkunat</b>	–
<b>Sisäikkunat</b>	–
<b>Ovet</b>	– vanha säilytetään
<b>Katto/Alakatto</b>	– vanha säilytetään
<b>Kalusteet</b>	– vanhat säilytetään
<b>Varusteet</b>	– tilavarusteet, ks. RS
<b>Huom</b>	– LVIAS-asennukset erikoissuunnitelmien mukaisesti
<b>Palo-osastointi</b>	–

**Operatiivinen toiminta 1.krs / Vanha huonetila**

**114**  
MESSI / KOULUTUS

<b>Lattia</b>	<ul style="list-style-type: none"> <li>– vanha säilytetään</li> <li>– Lattia- ja ulkoseinän rakenneliitoksen tiivistäminen, ks. RAK ja RS</li> </ul>
<b>Jalkalista</b>	<ul style="list-style-type: none"> <li>– väliseinissä muovijalkalista Upofloor JL100, tiivistettävässä ulkoseinässä JL140</li> </ul>
<b>Seinät</b>	<ul style="list-style-type: none"> <li>– vanhat seinät käsittelyt 31403 huoltomaalaus</li> </ul>
<b>Ikkunat</b>	<ul style="list-style-type: none"> <li>– vanha säilytetään</li> </ul>
<b>Sisäikkunat</b>	<ul style="list-style-type: none"> <li>–</li> </ul>
<b>Ovet</b>	<ul style="list-style-type: none"> <li>– vanha säilytetään</li> </ul>
<b>Katto/Alakatto</b>	<ul style="list-style-type: none"> <li>– vanha säilytetään, käsittely 31403 pesumaalaus</li> </ul>
<b>Kalusteet</b>	<ul style="list-style-type: none"> <li>– keittiökalusteryhmä (pituus 1200mm), ks. RS</li> <li>– nykyisiä kalusteita muokataan uusien laiteasennusten yhteydessä (laitteita asennetaan nykyiseen kalsuteeseen)</li> <li>– RST-pesuallas uusitaan, ks. RS</li> </ul>
<b>Varusteet Laitteet</b>	<ul style="list-style-type: none"> <li>– uudet tilavarusteet, ks. RS</li> <li>– uudet laitteet, ks. RS</li> </ul>
<b>Huom</b>	<ul style="list-style-type: none"> <li>– LVIAS-asennukset erikoissuunnitelmien mukaisesti</li> </ul>
<b>Palo-osastointi</b>	<ul style="list-style-type: none"> <li>–</li> </ul>

**Uusi osa 1.krs / Vanha huonetila**

**115**  
**KÄYTÄVÄ**

<b>Lattia</b>	– vanha säilytetään
<b>Jalkalista</b>	– vanha säilytetään
<b>Seinät</b>	– ulkoseinärakenne ikkunana päällä; sisäverhouslevy uusitaan, uusi höyrysulku, uudet lämpöeristeet, ilmatiivistys korjataan. Vesivuotovaurion vuotokohta ikkunan ja ulkoseinän liitoksessa korjataan/tiivistetään. Ympäristön maalaustyöt tarvittavassa laajuudessa. Vauriokohta, ks. korjaustarveselvitys. – vanhat seinät 31403 huoltomaalaus
<b>Ikkunat</b>	– vanha säilytetään
<b>Sisäikkunat</b>	–
<b>Ovet</b>	– vanha säilytetään
<b>Katto/Alakatto</b>	– vanha säilytetään – käsittelyt 31403 pesumaalaus
<b>Kalusteet</b>	– vanhat säilytetään
<b>Varusteet Laitteet</b>	– vanhat säilytetään – Uusi kulunvalvottu avainkaappi Traga, ks. RS
<b>Huom</b>	– LVIAS-asennukset erikoissuunnitelmien mukaisesti
<b>Palo-osastointi</b>	– nykyinen palo-osasto A60

**Operatiivinen toiminta 1.krs / Vanha huonetila**

**116**  
**KALUSTOHALLI**

<b>Lattia</b>	<ul style="list-style-type: none"> <li>– vanhan teräsbetoni-laatta-rakenteisen alapohjan osittainen purku sekä korjaaminen LVI-suunnitelmien mukaisessa laajuudessa (kaivojen siirto/uudet kaivot ja viemärit), ks. RAK ja LVI</li> <li>– Nykyinen lattiapinnoite Mastertop 200. Korjausalueella lattia pinnoitetaan uudelleen Mastertop 200. Pohjatyöt ja pinnoitteen asennus, ks. RS ja valmistajan ohjeiden mukaan.</li> </ul>
<b>Jalkalista</b>	<ul style="list-style-type: none"> <li>– Rst-jalkalista, ks. RS</li> </ul>
<b>Seinät</b>	<ul style="list-style-type: none"> <li>– uudet kantavat teräsrunkorakenteet, ks. RAK</li> <li>– uudet ulkoseinäelementtirakenteet US1, ks. RAK</li> <li>– uudet seinät käsittely 31403 ensimaalaus, vanhat seinät käsittely 31403 huoltomaalaus</li> </ul>
<b>Ikkunat</b>	<ul style="list-style-type: none"> <li>– vanhat säilytetään</li> </ul>
<b>Sisäikkunat</b>	<ul style="list-style-type: none"> <li>–</li> </ul>
<b>Ovet</b>	<ul style="list-style-type: none"> <li>– Uudet ajoneuvoliikenteen taitto-ovet TAO40, ks. RS</li> </ul>
<b>Katto/Alakatto</b>	<ul style="list-style-type: none"> <li>– AK6 = uudet kattoon kiinnitettävät vaimennuslevyt, ks. RS</li> <li>– uusi aukko vesikatolle IV-läpivientiä varten, ks. LVI ja RAK</li> </ul>
<b>Kalusteet</b>	<ul style="list-style-type: none"> <li>– tilakohtaiset kalusteet (latauskaapit ja työpöydät), ks. RS + pohjapiirustus</li> <li>– käyttäjän vanhat siirrettävät kalusteet asennetaan uudelleen käyttäjän ohjeiden mukaisesti</li> <li>– käyttäjän hankkimat irtokalusteet erillishankintana</li> </ul>
<b>Varusteet Laitteet</b>	<ul style="list-style-type: none"> <li>– tilaryhmän varusteet, ks. RS + pohjapiirustus</li> <li>– käyttäjän siirrettävien varusteiden ja laitteiden uudelleen asennus käyttäjän ohjeiden mukaisesti</li> <li>– Liukutanko, ks. RS</li> <li>– Tikkaat (johtavat pesuhallin katolle, PTV-harj. tilaan 221), ks. RS</li> <li>– ajoneuvojen pysäytyspalkki, ks. RS</li> </ul>
<b>Huom</b>	<ul style="list-style-type: none"> <li>– LVIAS-asennukset erikoissuunnitelmien mukaisesti</li> <li>– uudet RST-pesualtaat, ks. LVI</li> <li>– pikapalopostin siirto, ks. LVI</li> <li>– teräsrakentiset portaat (johtavat käytävään 213), ks. RS</li> <li>– pakokaasupoistojärjestelmän tukirakenne, ks. RAK ja RS</li> </ul>
<b>Palo-osastointi</b>	<ul style="list-style-type: none"> <li>– nykyinen palo-osasto A60, aputilat erotetaan EI30 palo-osastoiksi, ks. pohjapiirustus</li> </ul>



**Operatiivinen toiminta 1.krs / Uusi huonetila**

<b>Lattia</b>	<ul style="list-style-type: none"> <li>– vanhan teräsbetonilaatta-rakenteisen alapohjan osittainen purku sekä korjaaminen LVI-suunnitelmien mukaisessa laajuudessa (uudet kaivot ja viemärit), ks. RAK ja LVI</li> <li>– Alapohjarakenteen korjaus, ks. RAK. Uusi Ucrete-massalattiapinnoite (BASF Oy), ks. RS ja RAK</li> </ul>
<b>Jalkalista</b>	<ul style="list-style-type: none"> <li>– lattiapinnoite nostetaan seinälle</li> </ul>
<b>Seinät</b>	<ul style="list-style-type: none"> <li>– uudet kantavat teräsrunkorakenteet, ks. RAK</li> <li>– uudet ulkoseinäelementtirakenteet US1, ks. RAK</li> <li>– uudet väliseinärakenteet (pinnassa HST-poimulevy), ks. RAK</li> </ul>
<b>Ikkunat</b>	–
<b>Sisäikkunat</b>	–
<b>Ovet</b>	<ul style="list-style-type: none"> <li>– Uudet ajoneuvoliikenteen taitto-ovet TAO40, ks. RS</li> </ul>
<b>Katto/Alakatto</b>	<ul style="list-style-type: none"> <li>– uusi välipohjarakenne, ks. RAK</li> </ul>
<b>Kalusteet</b>	<ul style="list-style-type: none"> <li>– tilakohtaiset kalusteet (AH-teräshyllyt), ks. RS + pohjapiirustus</li> <li>– käyttäjän vanhat siirrettävät kalusteet asennetaan uudelleen käyttäjän ohjeiden mukaisesti</li> <li>– käyttäjän hankkimat irtokalusteet erillishankintana</li> </ul>
<b>Varusteet Laitteet</b>	<ul style="list-style-type: none"> <li>– tilaryhmän varusteet, ks. RS + pohjapiirustus</li> <li>– tilaryhmän laitteet, ks. RS ja LVI-S</li> <li>– käyttäjän siirrettävien varusteiden ja laitteiden uudelleen asennus käyttäjän ohjeiden mukaisesti</li> </ul>
<b>Huom</b>	<ul style="list-style-type: none"> <li>– LVIAS-asennukset erikoissuunnitelmien mukaisesti</li> <li>– pikapalopostin siirto, ks. LVI</li> <li>– uudet RST-pesualtaat, ks. LVI</li> </ul>
<b>Palo-osastointi</b>	<ul style="list-style-type: none"> <li>– vanhojen ja uusien palo-osastojen rajat, ks. pohjapiirustus</li> </ul>

**Operatiivinen toiminta 1.krs / Uusi huonetila**

<b>Lattia</b>	<ul style="list-style-type: none"> <li>– vanhan teräsbetonilaatta-rakenteisen alapohjan osittainen purku sekä korjaaminen LVI-suunnitelmien mukaisessa laajuudessa (uudet kaivot ja viemärit), ks. RAK ja LVI</li> <li>– Alapohjarakenteen korjaus, vanhan pinnoitteen poisto, tasoite ja sertifioitu vedeneristysjärjestelmä, ks. RAK</li> <li>– uusi klinkkerilaatta, Pukkina Natura, pyörönastapinta (C/R11), ks. RS</li> </ul>
<b>Jalkalista</b>	<ul style="list-style-type: none"> <li>– uusi klinkkerilaatta-jalkalista, Pukkina Natura</li> </ul>
<b>Seinät</b>	<ul style="list-style-type: none"> <li>– uudet kantavat teräsrunkorakenteet, ks. RAK</li> <li>– Vanha ulkoseinärakenteen täydentäminen märkätilarakenteella US2, ks. RAK</li> <li>– Uudet märkätilan väliseinärakenteet VS7 ja VS11, ks. RAK</li> <li>– Seinissä sertifioitu vedeneristysjärjestelmä, ks. RAK</li> <li>– seinissä keraaminen seinälaatta Pukkila Harmony, ks. RS</li> </ul>
<b>Ikkunat</b>	–
<b>Sisäikkunat</b>	–
<b>Ovet</b>	<ul style="list-style-type: none"> <li>– uudet teräspalo-ovet TPO10/EI15, palosuojaluokka EI15, ks. RS</li> </ul>
<b>Katto/Alakatto</b>	<ul style="list-style-type: none"> <li>– uusi välipohjarakenne VP1, ks. RAK</li> <li>– kattopinnan käsittelyt 31403 ensimaalaus</li> <li>– katossa pintaan liimattavat kosteutta kestävä vaimennuslevyt AK2, ks. RS</li> </ul>
<b>Kalusteet</b>	<ul style="list-style-type: none"> <li>– tilakohtaiset kalusteet (pöydät, RST-pesuallastasot), ks. RS + pohjapiirustus</li> <li>– käyttäjän vanhat siirrettävät kalusteet asennetaan uudelleen käyttäjän ohjeiden mukaisesti</li> <li>– käyttäjän hankkimat irtokalusteet erillishankintana</li> </ul>
<b>Varusteet Laitteet</b>	<ul style="list-style-type: none"> <li>– tilaryhmän varusteet, ks. RS + pohjapiirustus</li> <li>– tilaryhmän laitteet, ks. RS ja LVI-S</li> <li>– käyttäjän siirrettävien varusteiden ja laitteiden uudelleen asennus käyttäjän ohjeiden mukaisesti</li> </ul>
<b>Huom</b>	<ul style="list-style-type: none"> <li>– LVIAS-asennukset erikoissuunnitelmien mukaisesti</li> </ul>
<b>Palo-osastointi</b>	<ul style="list-style-type: none"> <li>– uusien EI30 palo-osastojen rajat, ks. pohjapiirustus</li> </ul>

**Operatiivinen toiminta 1.krs / Uusi huonetila**

<b>Lattia</b>	<ul style="list-style-type: none"> <li>– vanhan teräsbetonilaatta-rakenteisen alapohjan osittainen purku sekä korjaaminen LVI-suunnitelmien mukaisessa laajuudessa (uudet kaivot ja viemärit), ks. RAK ja LVI</li> <li>– Alapohjarakenteen korjaus, vanhan pinnoitteen poisto, tasoite ja sertifioitu vedeneristysjärjestelmä, ks. RAK</li> <li>– uusi klinkkerilaatta, Pukkina Natura, pyörönastapinta (C/R11), ks. RS</li> </ul>
<b>Jalkalista</b>	<ul style="list-style-type: none"> <li>– uusi klinkkerilaatta-jalkalista, Pukkina Natura</li> </ul>
<b>Seinät</b>	<ul style="list-style-type: none"> <li>– uudet kantavat teräsrunkorakenteet, ks. RAK</li> <li>– Uudet märkätilan väliseinärakenteet VS7, ks. RAK</li> <li>– Seinissä sertifioitu vedeneristysjärjestelmä, ks. RAK</li> <li>– seinissä keraaminen seinälaatta Pukkila Harmony, ks. RS</li> </ul>
<b>Ikkunat</b>	–
<b>Sisäikkunat</b>	–
<b>Ovet</b>	<ul style="list-style-type: none"> <li>– uudet väliovet MVO10wc, kosteuden kestävä lujitemuovi-ovi ja rst-profiilikynnys, ks. RS</li> </ul>
<b>Katto/Alakatto</b>	<ul style="list-style-type: none"> <li>– uusi välipohjarakenne VP1, ks. RAK</li> <li>– uusi kosteutta kestävä alakatto AK2, ks. RS</li> </ul>
<b>Kalusteet</b>	<ul style="list-style-type: none"> <li>– tilakohtaiset kalusteet, ks. RS + pohjapiirustus</li> <li>– käyttäjän vanhat siirrettävät kalusteet asennetaan uudelleen käyttäjän ohjeiden mukaisesti</li> <li>– käyttäjän hankkimat irtokalusteet erillishankintana</li> </ul>
<b>Varusteet Laitteet</b>	<ul style="list-style-type: none"> <li>– tilaryhmän varusteet, ks. RS + pohjapiirustus</li> <li>– tilaryhmän laitteet, ks. RS ja LVI-S</li> <li>– käyttäjän siirrettävien varusteiden ja laitteiden uudelleen asennus käyttäjän ohjeiden mukaisesti</li> </ul>
<b>Huom</b>	<ul style="list-style-type: none"> <li>– LVIAS-asennukset erikoissuunnitelmien mukaisesti</li> <li>– uusi pesuallas, ks. LVI</li> </ul>
<b>Palo-osastointi</b>	–

**Operatiivinen toiminta 1.krs / Uusi huonetila**

<b>Lattia</b>	<ul style="list-style-type: none"> <li>– vanhan teräsbetonilaatta-rakenteisen alapohjan osittainen purku sekä korjaaminen LVI-suunnitelmien mukaisessa laajuudessa (uudet kaivot ja viemärit), ks. RAK ja LVI</li> <li>– Alapohjarakenteen korjaus, vanhan pinnoitteen poisto, tasoite ja sertifioitu vedeneristysjärjestelmä, ks. RAK</li> <li>– uusi klinkkerilaatta, Pukkina Natura, pyörönastapinta (C/R11), ks. RS</li> </ul>
<b>Jalkalista</b>	<ul style="list-style-type: none"> <li>– uusi klinkkerilaatta-jalkalista, Pukkina Natura</li> </ul>
<b>Seinät</b>	<ul style="list-style-type: none"> <li>– uudet kantavat teräsrunkorakenteet, ks. RAK</li> <li>– Vanha ulkoseinärakenteen täydentäminen märkätilarakenteella US2, ks. RAK</li> <li>– Uudet märkätilan väliseinärakenteet VS7, ks. RAK</li> <li>– Seinissä sertifioitu vedeneristysjärjestelmä, ks. RAK</li> <li>– seinissä keraaminen seinälaatta Pukkila Harmony, ks. RS</li> </ul>
<b>Ikkunat</b>	–
<b>Sisäikkunat</b>	–
<b>Ovet</b>	<ul style="list-style-type: none"> <li>– uudet teräsovet TVO10, ks. RS</li> </ul>
<b>Katto/Alakatto</b>	<ul style="list-style-type: none"> <li>– uusi välipohjarakenne VP1, ks. RAK</li> <li>– kattopinnan käsittelyt 31403 ensimaalaus</li> <li>– katossa pintaan liimattavat kosteutta kestävä vaimennuslevyt AK2, ks. RS</li> </ul>
<b>Kalusteet</b>	<ul style="list-style-type: none"> <li>– tilakohtaiset kalusteet, ks. RS + pohjapiirustus</li> <li>– käyttäjän vanhat siirrettävät kalusteet asennetaan uudelleen käyttäjän ohjeiden mukaisesti</li> <li>– käyttäjän hankkimat irtokalusteet erillishankintana</li> </ul>
<b>Varusteet Laitteet</b>	<ul style="list-style-type: none"> <li>– tilaryhmän varusteet, ks. RS</li> <li>– tilaryhmän laitteet, ks. RS ja LVI-S</li> <li>– käyttäjän siirrettävien varusteiden ja laitteiden uudelleen asennus käyttäjän ohjeiden mukaisesti</li> </ul>
<b>Huom</b>	<ul style="list-style-type: none"> <li>– LVIAS-asennukset erikoissuunnitelmien mukaisesti</li> </ul>
<b>Palo-osastointi</b>	–

**Operatiivinen toiminta 1.krs / Uusi huonetila**

<b>Lattia</b>	<ul style="list-style-type: none"> <li>– vanha säilytetään.</li> <li>– Lattia- ja ulkoseinän rakenneliitoksen tiivistäminen, ks. RAK ja RS</li> </ul>
<b>Jalkalista</b>	<ul style="list-style-type: none"> <li>– Rst-jalkalista, ks. RS</li> </ul>
<b>Seinät</b>	<ul style="list-style-type: none"> <li>– uudet kantavat teräsrunkorakenteet, ks. RAK</li> <li>– Uudet väliseinärakenteet VS9 + VS11, ks. RAK</li> <li>– uudet seinät käsittely 31403 ensimaalaus, vanhat seinät käsittelyt 31403 huoltomaalaus</li> </ul>
<b>Ikkunat</b>	–
<b>Sisäikkunat</b>	-
<b>Ovet</b>	<ul style="list-style-type: none"> <li>– uusi teräspalo-ovi TPO10/EI15, palosuojaluokka EI15, ks. RS</li> </ul>
<b>Katto/Alakatto</b>	<ul style="list-style-type: none"> <li>– uusi välipohjarakenne VP1, ks. RAK</li> <li>– kattopinnan käsittelyt 31403 ensimaalaus</li> <li>– AK5 = pintaan liimattava vaimennuslevy, Rockfon Sonar B, 1200x600mm, ks. RS</li> </ul>
<b>Kalusteet</b>	<ul style="list-style-type: none"> <li>– tilakohtaiset kalusteet (sammutusasejen säilytyskaappi, varavarustehylly), ks. RS + pohjapiirustus</li> <li>– käyttäjän vanhat siirrettävät kalusteet asennetaan uudelleen käyttäjän ohjeiden mukaisesti</li> <li>– käyttäjän hankkimat irtokalusteet erillishankintana</li> </ul>
<b>Varusteet Laitteet</b>	<ul style="list-style-type: none"> <li>– tilaryhmän varusteet, ks. RS + pohjapiirustus</li> <li>– käyttäjän siirrettävien varusteiden ja laitteiden uudelleen asennus käyttäjän ohjeiden mukaisesti</li> </ul>
<b>Huom</b>	<ul style="list-style-type: none"> <li>– LVIAS-asennukset erikoissuunnitelmien mukaisesti</li> </ul>
<b>Palo-osastointi</b>	<ul style="list-style-type: none"> <li>– uusien EI30 palo-osastojen rajat, ks. pohjapiirustus</li> </ul>

**Operatiivinen toiminta 1.krs / Uusi huonetila**

<b>Lattia</b>	<ul style="list-style-type: none"> <li>– vanhan teräsbetonilaatta-rakenteisen alapohjan osittainen purku sekä korjaaminen LVI-suunnitelmien mukaisessa laajuudessa (lattiakaivot / viemärit), ks. RAK ja LVI</li> <li>– Nykyinen lattiapinnoite Mastertop 200. Korjausalueella lattia pinnoitetaan uudelleen Mastertop 200. Pohjatyöt ja pinnoitteen asennus, ks. RS ja valmistajan ohjeiden mukaan.</li> <li>– Lattia- ja ulkoseinän rakenneliitoksen tiivistäminen, ks. RAK ja RS</li> </ul>
<b>Jalkalista</b>	<ul style="list-style-type: none"> <li>– Rst-jalkalista, ks. RS</li> </ul>
<b>Seinät</b>	<ul style="list-style-type: none"> <li>– uudet kantavat teräsrunkorakenteet, ks. RAK</li> <li>– Uudet väliseinärakenteet VS9+VS11, ks. RAK</li> <li>– uudet seinät käsittely 31403 ensimaalaus, vanhat seinät käsittelyt 31403 huoltomaalaus</li> </ul>
<b>Ikkunat</b>	–
<b>Sisäikkunat</b>	–
<b>Ovet</b>	<ul style="list-style-type: none"> <li>– uusi teräspalo-ovi TPO10/EI15, palosuojaluokka EI15, ks. RS</li> </ul>
<b>Katto/Alakatto</b>	<ul style="list-style-type: none"> <li>– uusi välipohjarakenne VP1, ks. RAK</li> <li>– kattopinnan käsittelyt 31403 ensimaalaus</li> <li>– AK5 = pintaan liimattava vaimennuslevy, Rockfon Sonar B, 1200x600mm, ks. RS</li> </ul>
<b>Kalusteet</b>	<ul style="list-style-type: none"> <li>– tilakohtaiset kalusteet, ks. RS + pohjapiirustus</li> <li>– käyttäjän vanhat siirrettävät kalusteet asennetaan uudelleen käyttäjän ohjeiden mukaisesti</li> <li>– käyttäjän hankkimat irtokalusteet erillishankintana</li> </ul>
<b>Varusteet Laitteet</b>	<ul style="list-style-type: none"> <li>– tilaryhmän varusteet, ks. RS + pohjapiirustus</li> <li>– tilaryhmän laitteet, ks. RS</li> <li>– käyttäjän siirrettävien varusteiden ja laitteiden uudelleen asennus käyttäjän ohjeiden mukaisesti</li> </ul>
<b>Huom</b>	<ul style="list-style-type: none"> <li>– LVIAS-asennukset erikoissuunnitelmien mukaisesti</li> </ul>
<b>Palo-osastointi</b>	<ul style="list-style-type: none"> <li>– uusien EI30 palo-osastojen rajat, ks. pohjapiirustus</li> </ul>

**Operatiivinen toiminta 1.krs / Uusi huonetila**

<b>Lattia</b>	<ul style="list-style-type: none"> <li>– vanha säilytetään.</li> <li>– Lattia- ja ulkoseinän rakenneliitoksen tiivistäminen, ks. RAK ja RS</li> </ul>
<b>Jalkalista</b>	<ul style="list-style-type: none"> <li>– Rst-jalkalista, ks. RS</li> </ul>
<b>Seinät</b>	<ul style="list-style-type: none"> <li>– uudet kantavat teräsrunkorakenteet, ks. RAK</li> <li>– Uudet väliseinärakenteet VS9+VS11, ks. RAK</li> <li>– uudet seinät käsittely 31403 ensimaalaus</li> </ul>
<b>Ikkunat</b>	–
<b>Sisäikkunat</b>	–
<b>Ovet</b>	<ul style="list-style-type: none"> <li>– uusi teräspalo-ovi TPO14(a+b)/EI15, vasikallinen, palosuojaluokka EI15, ks. RS</li> </ul>
<b>Katto/Alakatto</b>	<ul style="list-style-type: none"> <li>– uusi välipohjarakenne VP1, ks. RAK</li> <li>– kattopinnan käsittelyt 31403 ensimaalaus</li> <li>– AK5 = pintaan liimattava vaimennuslevy, Rockfon Sonar B, 1200x600mm, ks. RS</li> </ul>
<b>Kalusteet</b>	<ul style="list-style-type: none"> <li>– tilakohtaiset kalusteet, ks. RS + pohjapiirustus</li> <li>– käyttäjän vanhat siirrettävät kalusteet asennetaan uudelleen käyttäjän ohjeiden mukaisesti</li> <li>– käyttäjän hankkimat irtokalusteet erillishankintana</li> </ul>
<b>Varusteet Laitteet</b>	<ul style="list-style-type: none"> <li>– tilaryhmän varusteet, ks. RS + pohjapiirustus</li> <li>– käyttäjän siirrettävien varusteiden ja laitteiden uudelleen asennus käyttäjän ohjeiden mukaisesti</li> </ul>
<b>Huom</b>	<ul style="list-style-type: none"> <li>– LVIAS-asennukset erikoissuunnitelmien mukaisesti</li> </ul>
<b>Palo-osastointi</b>	<ul style="list-style-type: none"> <li>– uusien EI30 palo-osastojen rajat, ks. pohjapiirustus</li> </ul>

**Operatiivinen toiminta 1.krs / Uusi huonetila**

<b>Lattia</b>	<ul style="list-style-type: none"> <li>– vanha säilytetään.</li> <li>– Lattia- ja ulkoseinän rakenneliitoksen tiivistäminen, ks. RAK ja RS</li> </ul>
<b>Jalkalista</b>	<ul style="list-style-type: none"> <li>– Rst-jalkalista, ks. RS</li> </ul>
<b>Seinät</b>	<ul style="list-style-type: none"> <li>– uudet kantavat teräsrunkorakenteet, ks. RAK</li> <li>– Uudet väliseinärakenteet VS9+VS11, ks. RAK</li> <li>– uudet seinät käsittely 31403 ensimaalaus, vanhat seinät käsittely 31403 huoltomaalaus</li> <li>– uusi aukko ulkoseinään IV-läpivientiä varten, ks. LVI ja RAK</li> </ul>
<b>Ikkunat</b>	–
<b>Sisäikkunat</b>	–
<b>Ovet</b>	<ul style="list-style-type: none"> <li>– uusi teräspalo-ovi TPO14(a+b)/EI15, vasikallinen, palosuojaluokka EI15, ks. RS</li> </ul>
<b>Katto/Alakatto</b>	<ul style="list-style-type: none"> <li>– uusi välipohjarakenne VP1, ks. RAK</li> <li>– kattopinnan käsittelyt 31403 ensimaalaus</li> </ul>
<b>Kalusteet</b>	<ul style="list-style-type: none"> <li>– tilakohtaiset kalusteet, ks. RS + pohjapiirustus</li> <li>– käyttäjän vanhat siirrettävät kalusteet asennetaan uudelleen käyttäjän ohjeiden mukaisesti</li> <li>– käyttäjän hankkimat irtokalusteet erillishankintana</li> </ul>
<b>Varusteet Laitteet</b>	<ul style="list-style-type: none"> <li>– tilaryhmän varusteet, ks. RS + pohjapiirustus</li> <li>– käyttäjän siirrettävien varusteiden ja laitteiden uudelleen asennus käyttäjän ohjeiden mukaisesti</li> </ul>
<b>Huom</b>	<ul style="list-style-type: none"> <li>– LVIAS-asennukset erikoissuunnitelmien mukaisesti</li> </ul>
<b>Palo-osastointi</b>	<ul style="list-style-type: none"> <li>– uusien EI30 palo-osastojen rajat, ks. pohjapiirustus</li> </ul>



**Operatiivinen toiminta 1.krs / Uusi huonetila**

<b>Lattia</b>	<ul style="list-style-type: none"> <li>– vanhan teräsbetonilaatta-rakenteisen alapohjan osittainen purku sekä korjaaminen LVI-suunnitelmien mukaisessa laajuudessa (lattiakaivot / viemärit), ks. RAK ja LVI</li> <li>– Nykyinen lattiapinnoite Mastertop 200. Korjausalueella lattia pinnoitetaan uudelleen Mastertop 200. Pohjatyöt ja pinnoitteen asennus, ks. RS ja valmistajan ohjeiden mukaan.</li> <li>– Lattia- ja ulkoseinän rakenneliitoksen tiivistäminen, ks. RAK ja RS</li> </ul>
<b>Jalkalista</b>	<ul style="list-style-type: none"> <li>– Rst-jalkalista, ks. RS</li> </ul>
<b>Seinät</b>	<ul style="list-style-type: none"> <li>– uudet kantavat teräsrunkorakenteet, ks. RAK</li> <li>– Uudet väliseinärakenteet VS9+VS11, ks. RAK</li> <li>– uudet seinät käsittely 31403 ensimaalaus, vanhat seinät käsittelyt 31403 huoltomaalaus</li> </ul>
<b>Ikkunat</b>	–
<b>Sisäikkunat</b>	–
<b>Ovet</b>	<ul style="list-style-type: none"> <li>– uusi teräspalo-ovi TPO10/EI15, palosuojaluokka EI15, ks. RS</li> </ul>
<b>Katto/Alakatto</b>	<ul style="list-style-type: none"> <li>– uusi välipohjarakenne VP1, ks. RAK</li> <li>– kattopinnan käsittelyt 31403 ensimaalaus</li> </ul>
<b>Kalusteet</b>	<ul style="list-style-type: none"> <li>– tilakohtaiset kalusteet, ks. RS + pohjapiirustus</li> <li>– käyttäjän vanhat siirrettävät kalusteet asennetaan uudelleen käyttäjän ohjeiden mukaisesti</li> <li>– käyttäjän hankkimat irtokalusteet erillishankintana</li> </ul>
<b>Varusteet Laitteet</b>	<ul style="list-style-type: none"> <li>– tilaryhmän varusteet, ks. RS + pohjapiirustus</li> <li>– tilaryhmän laitteet, ks. RS</li> <li>– käyttäjän siirrettävien varusteiden ja laitteiden uudelleen asennus käyttäjän ohjeiden mukaisesti</li> </ul>
<b>Huom</b>	<ul style="list-style-type: none"> <li>– LVIAS-asennukset erikoissuunnitelmien mukaisesti</li> </ul>
<b>Palo-osastointi</b>	<ul style="list-style-type: none"> <li>– uusien EI30 palo-osastojen rajat, ks. pohjapiirustus</li> </ul>

**Operatiivinen toiminta 1.krs / Uusi huonetila**

<b>Lattia</b>	<ul style="list-style-type: none"> <li>– vanhan teräsbetonilaatta-rakenteisen alapohjan osittainen purku sekä korjaaminen LVI-suunnitelmien mukaisessa laajuudessa (lattiakaivot / viemärit), ks. RAK ja LVI</li> <li>– Nykyinen lattiapinnoite Mastertop 200. Korjausalueella lattia pinnoitetaan uudelleen Mastertop 200. Pohjatyöt ja pinnoitteen asennus, ks. RS ja valmistajan ohjeiden mukaan.</li> <li>– Lattia- ja ulkoseinän rakenneliitoksen tiivistäminen, ks. RAK ja RS</li> </ul>
<b>Jalkalista</b>	<ul style="list-style-type: none"> <li>– Rst-jalkalista, ks. RS</li> </ul>
<b>Seinät</b>	<ul style="list-style-type: none"> <li>– uudet kantavat teräsrunkorakenteet, ks. RAK</li> <li>– Uudet väliseinärakenteet VS9+VS11, ks. RAK</li> <li>– uudet seinät käsittely 31403 ensimaalaus, vanhat seinät käsittelyt 31403 huoltomaalaus</li> </ul>
<b>Ikkunat</b>	–
<b>Sisäikkunat</b>	–
<b>Ovet</b>	<ul style="list-style-type: none"> <li>– uusi teräspalo-ovi TPO14(a+b)KV/EI15, palosuojaluokka EI15, kulunvalvottu ovi, ks. RS. Oven kulunvalvonta, ks. sähkösuunnitelmat. Ovesa Geze 4000 ajastinvarmennettu ovisulkija, ks. RS</li> </ul>
<b>Katto/Alakatto</b>	<ul style="list-style-type: none"> <li>– uusi välipohjarakenne VP1, ks. RAK</li> <li>– kattopinnan käsittelyt 31403 ensimaalaus</li> <li>– AK5 = pintaan liimattava vaimennuslevy, Rockfon Sonar B, 1200x600mm, ks. RS</li> </ul>
<b>Kalusteet</b>	<ul style="list-style-type: none"> <li>– tilakohtaiset kalusteet, ks. RS + pohjapiirustus</li> <li>– käyttäjän vanhat siirrettävät kalusteet asennetaan uudelleen käyttäjän ohjeiden mukaisesti</li> <li>– käyttäjän hankkimat irtokalusteet erillishankintana</li> </ul>
<b>Varusteet Laitteet</b>	<ul style="list-style-type: none"> <li>– tilaryhmän varusteet, ks. RS + pohjapiirustus</li> <li>– tilaryhmän laitteet, ks. RS</li> <li>– käyttäjän siirrettävien varusteiden ja laitteiden uudelleen asennus käyttäjän ohjeiden mukaisesti</li> </ul>
<b>Huom</b>	<ul style="list-style-type: none"> <li>– LVIAS-asennukset erikoissuunnitelmien mukaisesti</li> </ul>
<b>Palo-osastointi</b>	<ul style="list-style-type: none"> <li>– uusien EI30 palo-osastojen rajat, ks. pohjapiirustus</li> </ul>

Operatiivinen toiminta 2.krs / vanha huonetila

**201**  
TAUKOTILA (LENTOVALMISTELU)

<b>Lattia</b>	– vanha (avattava asennuslattia) säilytetään
<b>Jalkalista</b>	– vanha säilytetään
<b>Seinät</b>	– uusi vanhaa seinää täydentävä väliseinärakenne VS6, ks. RAK – uudet seinät (ks. ikkunat) käsittelyt 31403 ensimaalaus – ulkoseinärakenteen korjaustyöt ( <u>korjattavalla alueella</u> sisäverhouslevyn uusitaan, uusi höyrysulku, uudet lämpöeristeet, ilmatiiviyden korjaus) korjaustarveselvityksen edellyttämässä laajuudessa, ks. liite ja RAK
<b>Ikkunat</b>	– vanha säilytetään
<b>Sisäikkunat</b>	– vanha säilytetään
<b>Ovet</b>	– vanha säilytetään
<b>Katto/Alakatto</b>	– vanha säilytetään, avattavaa alakattoa avataan ja suljetaan LVI-S töiden laajuudessa
<b>Kalusteet</b>	– keittiökalusteryhmä (pituus 4800mm), ks. RS – käyttäjän hankkimat irtokalusteet erillishankintana
<b>Varusteet</b>	– tilavarusteet, ks. RS – laitteet, ks. RS
<b>Huom</b>	– LVIAS-asennukset erikoissuunnitelmien mukaisesti – ulkoseinärakenteen korjaustyöt korjaustarveselvityksen mukaisesti, ks. liite ja RAK
<b>Palo-osastointi</b>	–

**Operatiivinen toiminta 2.krs / vanha huonetila**

<b>Lattia</b>	– vanha säilytetään
<b>Jalkalista</b>	– vanha säilytetään
<b>Seinät</b>	– uudet seinät (ks. ikkunat) käsittelyt 31403 ensimaalaus – vanhat seinät käsittelyt 31403 huoltomaalaus
<b>Ikkunat</b>	– vanha säilytetään
<b>Sisäikkunat</b>	– puretaan, aukko levytetään umpeen VS10 levyseinärakenteella, ks. RAK – uudet seinät käsittelyt 31403 ensimaalaus, vanhat seinät huoltomaalaus 31403
<b>Ovet</b>	– puretaan – uusi äänieristetty palo-ovi VO9dB+SP/EI15, sähköpieli, palosuojaluokka EI15, ks. RS
<b>Katto/Alakatto</b>	– vanha säilytetään vanha säilytetään, avattavaa alakattoa avataan ja suljetaan LVI-S töiden laajuudessa – pesumaalaus käsittelyt 31403
<b>Kalusteet</b>	– 8 kpl miehiston vaatekaapit, ks. RS – käyttäjän hankkimat irtokalusteet erillishankintana
<b>Varusteet</b>	– Vaatekoukku, ks. RS
<b>Huom</b>	– LVIAS-asennukset erikoissuunnitelmien mukaisesti
<b>Palo-osastointi</b>	– huonetila EI15-palo-osasto, ks. pohjapiir

**Operatiivinen toiminta 2.krs / vanha huonetila**

<b>Lattia</b>	– vanha säilytetään
<b>Jalkalista</b>	– vanha säilytetään
<b>Seinät</b>	– vanha säilytetään
<b>Ikkunat</b>	–
<b>Sisäikkunat</b>	–
<b>Ovet</b>	– vanha säilytetään
<b>Katto/Alakatto</b>	– vanha säilytetään
<b>Kalusteet</b>	–
<b>Varusteet</b>	–
<b>Huom</b>	– LVIAS-asennukset erikoissuunnitelmien mukaisesti
<b>Palo-osastointi</b>	–

**Operatiivinen toiminta 2.krs / vanha huonetila**

<b>Lattia</b>	– vanha säilytetään
<b>Jalkalista</b>	– vanha säilytetään
<b>Seinät</b>	– vanha säilytetään – vanhat seinät käsittelyt 31403 huoltomaalaus
<b>Ikkunat</b>	–
<b>Sisäikkunat</b>	–
<b>Ovet</b>	– vanha säilytetään
<b>Katto/Alakatto</b>	– vanha säilytetään
<b>Kalusteet</b>	– vanha säilytetään
<b>Varusteet</b>	– vanha säilytetään
<b>Huom</b>	– LVIAS-asennukset erikoissuunnitelmien mukaisesti
<b>Palo-osastointi</b>	–

**Operatiivinen toiminta 2.krs / vanha huonetila**

<b>Lattia</b>	– vanha säilytetään
<b>Jalkalista</b>	– vanha säilytetään
<b>Seinät</b>	– vanha säilytetään – yläpohja- ja ulkoseinärakenteen korjaustyöt (sisäverhouslevy korjataan) korjaustarveselvityksen ja RAK mukaisesti, ks. liite ja RAK – vanhat seinät käsittelyt 31403 huoltomaalaus
<b>Ikkunat</b>	– vanha säilytetään – Lasilankkuikkunan tiivistyskorjaus korjaustarveselvityksen ja RAK mukaisesti, ks. liite ja RAK
<b>Sisäikkunat</b>	–
<b>Ovet</b>	– terassioven ulkoseinän ympäristön tiivistyskorjaus korjaustarveselvityksen ja RAK mukaisesti, ks. liite ja RAK
<b>Katto/Alakatto</b>	– vanha säilytetään – pesumaalaus käsittelyt 31403
<b>Kalusteet</b>	–
<b>Varusteet</b>	-
<b>Huom</b>	– LVIAS-asennukset erikoissuunnitelmien mukaisesti – yläpohja- ja ulkoseinärakenteen sekä terassioven ja kattoikkunan korjaustyöt korjaustarveselvityksen mukaisesti, ks. liite ja RAK – välipohjan aukkoon rakennetaan uusi alakraan johtava liukutanko. Liukutangossa suojakehikko, teräsrilätaso, suojakaiteet, suojaavat heiluriovet. Aukon kaidetta puretaan osittain, kaiteeseen liitetään avattava kaiteen mitoitusta vastaava portti. Tangon alapäässä laskeutumispatja.
<b>Palo-osastointi</b>	– huonetila EI15-palo-osasto, ks. pohjapiir

**Operatiivinen toiminta 2.krs / vanha huonetila**

<b>Lattia</b>	– vanha säilytetään
<b>Jalkalista</b>	– vanha säilytetään
<b>Seinät</b>	– vanha säilytetään – vanhat seinät käsittelyt 31403 huoltomaalaus
<b>Ikkunat</b>	–
<b>Sisäikkunat</b>	–
<b>Ovet</b>	– vanha säilytetään
<b>Katto/Alakatto</b>	– vanha säilytetään
<b>Kalusteet</b>	– vanha säilytetään
<b>Varusteet</b>	– vanha säilytetään
<b>Huom</b>	– LVIAS-asennukset erikoissuunnitelmien mukaisesti – tilaan rakennetaan uusi siivoustarvikevarasto 207.1
<b>Palo-osastointi</b>	–



**Operatiivinen toiminta 2.krs / uusi huonetila**

<b>Lattia</b>	– vanha säilytetään
<b>Jalkalista</b>	– uusi muovijalkalista Upofloor JL60
<b>Seinät</b>	– uudet väliseinärakenteet VS5, ks. RAK – uudet seinät (ks. ikkunat) käsittelyt 31403 ensimaalaus – vanhat seinät käsittelyt 31403 huoltomaalaus
<b>Ikkunat</b>	–
<b>Sisäikkunat</b>	–
<b>Ovet</b>	– puretaan – uusi kaksilehtinen liukuovi LO17, ks. RS
<b>Katto/Alakatto</b>	– vanha säilytetään – pesumaalaus käsittelyt 31403
<b>Kalusteet</b>	– Sovella-seinähyllly, ks. RS
<b>Varusteet</b>	– tilavarusteet, ks. RS
<b>Huom</b>	– LVIAS-asennukset erikoissuunnitelmien mukaisesti
<b>Palo-osastointi</b>	–

**Operatiivinen toiminta 2.krs / vanha huonetila**

<b>Lattia</b>	– vanha säilytetään
<b>Jalkalista</b>	– vanha säilytetään
<b>Seinät</b>	– uudet seinät (ks. ikkunat) käsittelyt 31403 ensimaalaus – vanhat seinät käsittelyt 31403 huoltomaalaus
<b>Ikkunat</b>	– vanha säilytetään
<b>Sisäikkunat</b>	– puretaan, aukko levytetään umpeen VS10 levyseinärakenteella, ks. RAK – uudet seinät käsittelyt 31403 ensimaalaus, vanhat seinät huoltomaalaus 31403
<b>Ovet</b>	– puretaan – uusi äänieristetty palo-ovi VO9dB+SP/EI15, sähköpieli, palosuojaluokka EI15, ks. RS
<b>Katto/Alakatto</b>	– vanha säilytetään, avattavaa alakattoa avataan ja suljetaan LVI-S töiden laajuudessa – pesumaalaus käsittelyt 31403
<b>Kalusteet</b>	– 8 kpl miehiston vaatekaapit, ks. RS – käyttäjän hankkimat irtokalusteet erillishankintana
<b>Varusteet</b>	– Vaatekoukku, ks. RS – Vanhan varatieikkunan ikkunan ulkopuolella uusi avattava varatietikas, ks. RS
<b>Huom</b>	– LVIAS-asennukset erikoissuunnitelmien mukaisesti
<b>Palo-osastointi</b>	– huonetila EI15-palo-osasto, ks. pohjapiir

**Operatiivinen toiminta 2.krs / vanha huonetila**

<b>Lattia</b>	– vanha säilytetään
<b>Jalkalista</b>	– vanha säilytetään
<b>Seinät</b>	– uudet seinät (ks. ikkunat) käsittelyt 31403 ensimaalaus – ulkoseinärakenteen korjaustyöt ( <u>korjattavalla alueella</u> sisäverhouslevy uusitaan, uusi höyrysulku, uudet lämpöeristeet, ilmatiiviyden korjaus) korjaustarveselvityksen edellyttämässä laajuudessa, ks. liite ja RAK
<b>Ikkunat</b>	– vanha säilytetään
<b>Sisäikkunat</b>	– puretaan, aukko levytetään umpeen VS10 levyseinärakenteella, ks. RAK – uudet seinät käsittelyt 31403 ensimaalaus, vanhat seinät huoltomaalaus 31403
<b>Ovet</b>	– puretaan – uusi äänieristetty palo-ovi VO9dB+SP/EI15, sähköpieli, palosuojaluokka EI15, ks. RS
<b>Katto/Alakatto</b>	– vanha säilytetään, avattavaa alakattoa avataan ja suljetaan LVI-S töiden laajuudessa – pesumaalaus käsittelyt 31403
<b>Kalusteet</b>	– 8 kpl miehiston vaatekaapit, ks. RS – käyttäjän hankkimat irtokalusteet erillishankintana
<b>Varusteet</b>	– Vaatekoukku, ks. RS – Vanhan varatieikkunan ikkunan ulkopuolella uusi avattava varatietikas, ks. RS
<b>Huom</b>	– LVIAS-asennukset erikoissuunnitelmien mukaisesti – ulkoseinärakenteen korjaustyöt korjaustarveselvityksen mukaisesti, ks. liite ja RAK
<b>Palo-osastointi</b>	– huonetila EI15-palo-osasto, ks. pohjapiir

## Operatiivinen toiminta 2.krs / vanha huonetila

<b>Lattia</b>	– vanha säilytetään
<b>Jalkalista</b>	– vanha säilytetään
<b>Seinät</b>	– uudet seinät (ks. ikkunat) käsittelyt 31403 ensimaalaus – ulkoseinärakenteen korjaustyöt ( <u>korjattavalla alueella</u> höyrysulkuliitoksen korjaus, rakenneavauksen paikkaus) korjaustarveselvityksen mukaisessa laajuudessa, ks. liite ja RAK
<b>Ikkunat</b>	– vanha säilytetään
<b>Sisäikkunat</b>	– puretaan, aukko levytetään umpeen VS10 levyseinärakenteella, ks. RAK – uudet seinät käsittelyt 31403 ensimaalaus, vanhat seinät huoltomaalaus 31403
<b>Ovet</b>	– puretaan – uusi äänieristetty palo-ovi VO9dB+SP/EI15, sähköpieli, palosuojaluokka EI15, ks. RS
<b>Katto/Alakatto</b>	– vanha säilytetään, avattavaa alakattoa avataan ja suljetaan LVI-S töiden laajuudessa – pesumaalaus käsittelyt 31403
<b>Kalusteet</b>	– 8 kpl miehiston vaatekaapit, ks. RS – käyttäjän hankkimat irtokalusteet erillishankintana
<b>Varusteet</b>	– Vaatekoukku, ks. RS
<b>Huom</b>	– LVIAS-asennukset erikoissuunnitelmien mukaisesti – ulkoseinärakenteen korjaustyöt korjaustarveselvityksen mukaisesti, ks. liite ja RAK
<b>Palo-osastointi</b>	– huonetila EI15-palo-osasto, ks. pohjapiir

**Operatiivinen toiminta 2.krs / vanha huonetila**

<b>Lattia</b>	– vanha säilytetään
<b>Jalkalista</b>	– vanha säilytetään
<b>Seinät</b>	– uusi aukko ulkoseinään IV-läpivientiä varten, ks. LVI ja RAK –
<b>Ikkunat</b>	–
<b>Sisäikkunat</b>	–
<b>Ovet</b>	– vanha säilytetään
<b>Katto/Alakatto</b>	– uusi aukko yläpohjaan IV-läpivientiä varten, ks. LVI ja RAK
<b>Kalusteet</b>	–
<b>Varusteet Laitteet</b>	– laitteet, ks. LVI-S –
<b>Huom</b>	– LVIAS-asennukset erikoissuunnitelmien mukaisesti
<b>Palo-osastointi</b>	– nykyinen palo-osasto A60

**Operatiivinen toiminta 2.krs / Uusi huonetila**

**213**  
PARVI

<b>Lattia</b>	<ul style="list-style-type: none"> <li>– uusi välipohjarakenne VP1, ks. RAK ja RS</li> <li>– mattopäällyste Norament 926 pyörökohokuvio (4mm), ks. RS</li> </ul>
<b>Jalkalista</b>	<ul style="list-style-type: none"> <li>– Rst-jalkalista, ks. RS</li> <li>– Käytävän ulkoreunassa (kaiteen puolella) Upofloor askelmareunalista</li> </ul>
<b>Seinät</b>	<ul style="list-style-type: none"> <li>– uudet parvea kantavat kantavat teräsrunkorakenteet, ks. RAK</li> </ul>
<b>Ikkunat</b>	–
<b>Sisäikkunat</b>	–
<b>Ovet</b>	–
<b>Katto/Alakatto</b>	–
<b>Kalusteet</b>	–
<b>Varusteet</b>	<ul style="list-style-type: none"> <li>– Teräsputkikaide, ks. RS</li> </ul>
<b>Huom</b>	<ul style="list-style-type: none"> <li>– LVIAS-asennukset erikoissuunnitelmien mukaisesti</li> <li>– kalustohallista 116 nousevat teräsrakentiset L-portaat, ks. RS</li> <li>– harjoitusparvekkeelle johtavat teräsrakenteiset portaat, ks. RS</li> </ul>
<b>Palo-osastointi</b>	–

**Operatiivinen toiminta 2.krs / Uusi huonetila**

**214**  
**IV-KONEHUONE**

<b>Lattia</b>	<ul style="list-style-type: none"> <li>– uusi välipohjarakenne VP1, ks. RAK ja RS</li> <li>– mattopäällyste Norament 926 pyörökohokuvio (4mm), ks. RS</li> </ul>
<b>Jalkalista</b>	<ul style="list-style-type: none"> <li>– Lattiapäilyten nostetaan seinälle</li> </ul>
<b>Seinät</b>	<ul style="list-style-type: none"> <li>– uudet teräsrunkorakenteet, ks. RAK</li> <li>– Uudet väliseinärakenteet VS8, ks. RAK</li> <li>– uudet seinät käsittely 31403 ensimaalaus, vanhat seinät käsittelyt 31403 huoltomaalaus</li> <li>– seinissä Paroc Parafon Perforated Steel Casette äänetä vaimentava reikäpeltiverhoilu, akustiikkalevyelementti, ks. RS</li> <li>–</li> </ul>
<b>Ikkunat</b>	<ul style="list-style-type: none"> <li>–</li> </ul>
<b>Sisäikkunat</b>	<ul style="list-style-type: none"> <li>–</li> </ul>
<b>Ovet</b>	<ul style="list-style-type: none"> <li>– uusi teräspalo-ovi TPO14(a+b), vasikallinen, ks. RS</li> </ul>
<b>Katto/Alakatto</b>	<ul style="list-style-type: none"> <li>– uusi välipohjarakenne VP1, ks. RAK</li> <li>– katossa AK1 = Paroc Parafon Perforated Steel Casette äänetä vaimentava reikäpeltiverhoilu, akustiikkalevyelementti, ks. RS</li> <li>–</li> </ul>
<b>Kalusteet</b>	<ul style="list-style-type: none"> <li>–</li> </ul>
<b>Varusteet</b>	<ul style="list-style-type: none"> <li>–</li> </ul>
<b>Huom</b>	<ul style="list-style-type: none"> <li>– LVIAS-asennukset erikoissuunnitelmien mukaisesti</li> </ul>
<b>Palo-osastointi</b>	<ul style="list-style-type: none"> <li>–</li> </ul>

**Operatiivinen toiminta 3.krs / Uusi huonetila**  
(Pesuhallin katolla)

<b>Lattia</b>	<ul style="list-style-type: none"> <li>– uusi välipohjarakenne, ks. RAK</li> <li>– mattopäällyste Norament 926 pyörökohokuvio (4mm), ks. RS</li> </ul>
<b>Jalkalista</b>	<ul style="list-style-type: none"> <li>– muovijalkalista Upofloor JL60</li> </ul>
<b>Seinät</b>	<ul style="list-style-type: none"> <li>– uudet kantavat teräsrunkorakenteet, ks. RAK</li> <li>– uudet väliseinärakenteet, ks. RAK</li> <li>– uudet seinät käsittelyt 31403 ensimaalaus</li> <li>– vanhat Paroc-elementtiseinät, ei toimenpiteitä</li> <li>– kaideseinien yläpäässä U-teräsprofiili, ks. RS</li> <li>– uusi aukko ulkoseinään IV-läpivientiä varten, ks. LVI ja RAK</li> </ul>
<b>Ikkunat</b>	–
<b>Sisäikkunat</b>	–
<b>Ovet</b>	-
<b>Katto/Alakatto</b>	–
<b>Kalusteet</b>	–
<b>Varusteet</b>	<ul style="list-style-type: none"> <li>– Teräsputkikaide ja turvakiskolla varustetut tikkaat, ks. RS</li> </ul>
<b>Huom</b>	<ul style="list-style-type: none"> <li>– LVIAS-asennukset erikoissuunnitelmien mukaisesti</li> <li>– harjoitusparvekkeen teräsrakenteiset portaat ja nostettava puomikaide, ks.RS</li> </ul>
<b>Palo-osastointi</b>	–