

MALMIN LENTOKENTTÄ

RAJAVARTIOSTON ENTINEN KIINTEISTÖ

Helsingin kaupunki, pelastuslaitos

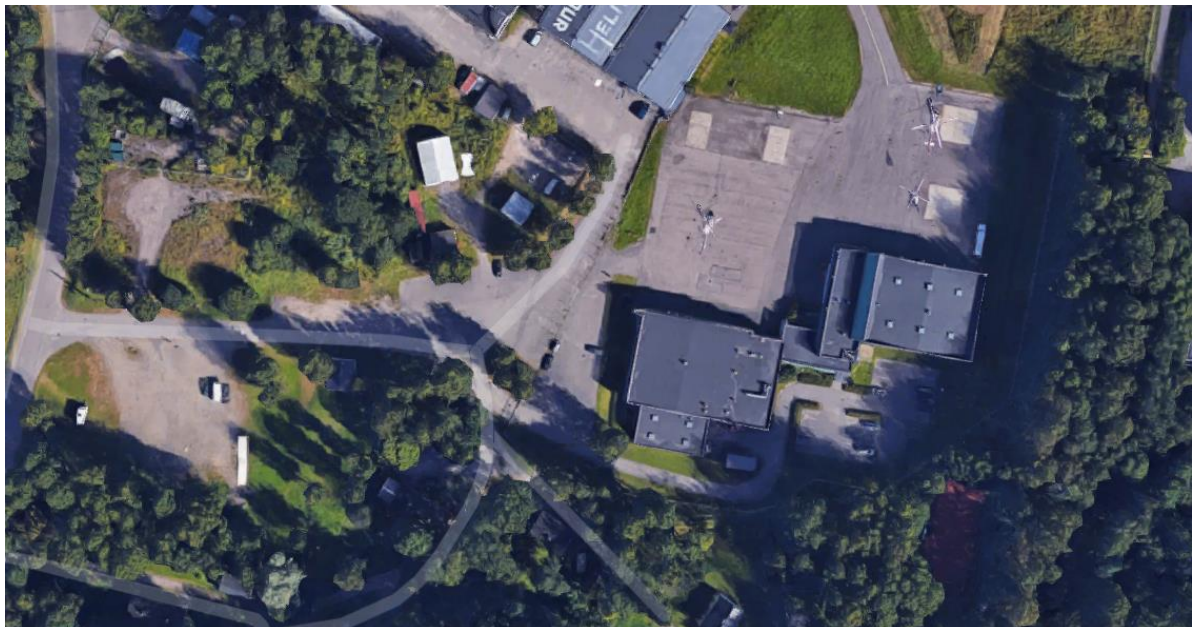
Malmin lentokenttä, 00700 Helsinki

ARK002

HUONESELOSTUS – Korjaamo ja Keskusvarasto

31.12.2018

VAIN HANKESUUNNITELMAA VARTEN



Merkintöjen selitykset:

LVI = LVI-suunnitelmat

S = sähkösuunnitelmat

A = automaatio-suunnitelmat

RS = rakennusselostus

Sisämaalaus-käsittely-yhdistelmät ks. RS kohta ”maalaustyöselostus”

ARKKITEHTITOIMISTO RAUHALAMMI OY

Tuomarilantie 4 02760 Espoo, puh. 09-626 665

etunimi.sukunimi@arkkitehtuuritoimistorauhalammi.fi

Vanha osa 1.krs Varasto / Vanha huonetila

huonenro
125
 VARASTO

Lattia	– vanha säilytetään
Jalkalista	– vanha säilytetään
Seinät	– vanhat seinät 31403 huoltomaalaus
Ikkunat	–
Sisäikkunat	–
Ovet	– vanha säilytetään
Katto/Alakatto	– vanha säilytetään – katossa olevat vaimennuslevyt Grafoseal kuitujensidontakäsittely, ks. RS
Kalusteet	– käyttäjän vanhat siirrettävät varastohyllykalusteet asennetaan uudelleen käyttäjän ohjeiden mukaisesti – käyttäjän hankkimat irtokalusteet erillishankintana
Varusteet Laitteet	– käyttäjän siirrettävien varusteiden ja laitteiden uudelleen asennus käyttäjän ohjeiden mukaisesti
Huom	– uusi rst-pesuallas, ks. LVI-suunnitelmat – LVIAS-asennukset erikoissuunnitelmien mukaisesti
Palo-osastointi	– A60, ks. pohjapiirustus

Vanha osa 1.krs Varasto / Vanha huonetila

huonenro

125.1

VARASTOPARVI

Lattia	– vanha säilytetään
Jalkalista	– vanha säilytetään
Seinät	– vanhat seinät 31403 huoltomaalaus
Ikkunat	–
Sisäikkunat	–
Ovet	–
Katto/Alakatto	–
Kalusteet	– käyttäjän vanhat siirrettävät kalusteet asennetaan uudelleen käyttäjän ohjeiden mukaisesti – käyttäjän hankkimat irtokalusteet erillishankintana
Varusteet Laitteet	– käyttäjän siirrettävien varusteiden ja laitteiden uudelleen asennus käyttäjän ohjeiden mukaisesti
Huom	– LVIAS-asennukset erikoissuunnitelmien mukaisesti
Palo-osastointi	–

Vanha osa 1.krs Varasto / Vanha huonetila

huonenro
125.2, 125.3
 PARVI

Lattia	– vanha säilytetään
Jalkalista	– vanha säilytetään
Seinät	– vanhat seinät 31403 huoltomaalaus
Ikkunat	–
Sisäikkunat	–
Ovet	–
Katto/Alakatto	–
Kalusteet	<ul style="list-style-type: none"> – parvelle 125.3 uudet sermit Martela Stacks 3kpl 1200x1680mm, 1 kpl 80x1680mm, verhotut paneelit – käyttäjän vanhat siirrettävät kalusteet asennetaan uudelleen käyttäjän ohjeiden mukaisesti – käyttäjän hankkimat irtokalusteet erillishankintana
Varusteet Laitteet	– käyttäjän siirrettävien varusteiden ja laitteiden uudelleen asennus käyttäjän ohjeiden mukaisesti
Huom	– LVIAS-asennukset erikoissuunnitelmien mukaisesti
Palo-osastointi	–

Vanha osa 1.krs Varasto / Vanha huonetila

huonenro

126**ÖLJYVARASTO**

Lattia	– vanha säilytetään
Jalkalista	– vanha säilytetään
Seinät	– oviaukkoa levennetään – vanhat seinät 31403 huoltomaalaus, uudet seinät 31403 ensimaalaus
Ikkunat	–
Sisäikkunat	–
Ovet	– vanha ovi puretaan, oviaukkoa levennetään – uusi teräspalo-ovi TPO15/EI60(a+b), vasikallinen, palosuojaluokka EI60
Katto/Alakatto	– vanha säilytetään – 31403 pesuomaalaus
Kalusteet	– varastohyllyt, ks. RS – käyttäjän vanhat siirrettävät kalusteet asennetaan uudelleen käyttäjän ohjeiden mukaisesti – käyttäjän hankkimat irtokalusteet erillishankintana
Varusteet Laitteet	– käyttäjän siirrettävien varusteiden ja laitteiden uudelleen asennus käyttäjän ohjeiden mukaisesti
Huom	– LVIAS-asennukset erikoissuunnitelmien mukaisesti
Palo-osastointi	– A60, ks. pohjapiirustus

Vanha osa 1.krs Varasto / Vanha huonetila

huonenro

126.1

PALAVIEN NESTEIDEN VAR.

Lattia	– vanha säilytetään
Jalkalista	– vanha säilytetään
Seinät	– uusi väliseinärakenne VS1, ks. RAK – puretaan uusi oviaukko vanhaan seinään – uudet seinät käsittelyt 31403 ensimaalaus, vanhat seinät 31403 huoltomaalaus
Ikkunat	–
Sisäikkunat	–
Ovet	– uusi teräspalo-ovi TPO10/EI60, palosuojaluokka EI60
Katto/Alakatto	– vanha säilytetään – 31403 pesuomaalaus – uusi aukko vesikatolle IV-läpivientiä varten, ks. LVI ja RAK
Kalusteet	– varastohyllyt, ks. RS – käyttäjän vanhat siirrettävät kalusteet asennetaan uudelleen käyttäjän ohjeiden mukaisesti – käyttäjän hankkimat irtokalusteet erillishankintana
Varusteet Laitteet	– käyttäjän siirrettävien varusteiden ja laitteiden uudelleen asennus käyttäjän ohjeiden mukaisesti
Huom	– LVIAS-asennukset erikoissuunnitelmien mukaisesti
Palo-osastointi	– A60, ks. pohjapiirustus

Vanha osa 1.krs Varasto / Vanha huonetila

huonenro

127 128

TOIMISTO (VARASTO)

Lattia	<ul style="list-style-type: none"> – vanha lattiapinnoite puretaan tasotteineen. Lattiassa oleva lattiamaaali ja mattopinnoite sisältävät raskasmetalleja ja ovat ongelmajätettä. Purkutyöt ja jätteen käsittely, ks. haitta-ainekartoitus. – Lattia tasoitetaan soveltuvalla tasoitteella. Uusi lattiapinnoite, Mastertop 1110, asennus valmistajan ohjeiden mukaan
Jalkalista	<ul style="list-style-type: none"> – vanha jalkalista puretaan tasotteineen. Vanha jalkalista sisältää raskasmetalleja ja on ongelmajätettä. Purkutyöt ja jätteen käsittely, ks. haitta-ainekartoitus. – väliseinissä muovijalkalista Upofloor JL100, tiivistettävässä ulkoseinässä JL140
Seinät	<ul style="list-style-type: none"> – oviaukon ummistus, uusi väliseinärakenne VS1, ks. RAK – väliseinän purku, ks. pohjapiirustus purkumerkinät – ulkoseinärakenteen korjaustyöt (vanhat asbesti-sisäverhouslevyt puretaan, sisäverhouslevy uusitaan, uusi höyrysulku, uudet lämpöeristeet, ilmatiiviiden korjaus) korjaustarveselvityksen ja RAK mukaisesti, ks. liite ja RAK – uudet seinät käsittelyt 31403 ensimaalaus, vanhat seinät 31403 huoltomaalaus
Ikkunat	<ul style="list-style-type: none"> – vanha säilytetään
Sisäikkunat	<ul style="list-style-type: none"> –
Ovet	<ul style="list-style-type: none"> – 1 kpl ovi puretaan, ks. pohjapiirustus purkumerkinät. Aukko ummistetaan.
Katto/Alakatto	<ul style="list-style-type: none"> – vanha säilytetään – 31403 pesuomaalaus – uusi alakatto AK5, Rocfon Sonar B 1200x600mm, ks.RS
Kalusteet	<ul style="list-style-type: none"> – käyttäjän vanhat siirrettävät kalusteet asennetaan uudelleen käyttäjän ohjeiden mukaisesti – käyttäjän hankkimat irtokalusteet erillishankintana
Varusteet Laitteet	<ul style="list-style-type: none"> – käyttäjän siirrettävien varusteiden ja laitteiden uudelleen asennus käyttäjän ohjeiden mukaisesti
Huom	<ul style="list-style-type: none"> – LVIAS-asennukset erikoissuunnitelmien mukaisesti – Purettavissa materiaaleissa haitallisia aineita, ks. Asbesti- ja haitta-ainetutkimus
Palo-osastointi	<ul style="list-style-type: none"> –

Vanha osa 1.krs Korjaamo / Vanha huonetila

huonenro

150

KORJAAMOHALLI

Lattia	<ul style="list-style-type: none"> – säilytetään – vanhan teräsbetonilaatta-rakenteisen alapohjarakenteen roiloamista ja tehtyjen lattiaroilojen korjaamista uusien saksinostureiden kohdalla niiden sähkösyötöille, ks. Sähkösuunnitelmat. Lattiaroilojen korjaus RS ja rakennesuunnittelijan ohjeen mukaan.
Jalkalista	<ul style="list-style-type: none"> – nykyinen säilytetään
Seinät	<ul style="list-style-type: none"> – uudet kantavat teräsrunkorakenteet, ks. RAK – uudet ulkoseinäelementtirakenteet US1, ks. RAK – vanhan ulkoseinäelementtirakenteen sisäverhouslevyä (sis. asbestia) uusitaan 2,4m korkeuteen asti rakennesuunnitelmien mukaisesti. Vanhan levyn irrottaminen tehdään asbestipurkuna. Uusi levytys Luja-A 12mm, tasoitus ja ensimaalaus 31403, yläosan vanha seinä huoltomaalataan, käsittely-yhdistelmä 31403. Korjaamohallin seinä ei maalata muilta osin.
Ikkunat	<ul style="list-style-type: none"> – uudet savunpoistoikkuna F4, ks. RS. Sovitus vanhaan aukkoon. Savunpoistoikkunoiden avausmekanismi (RU) ja ohjaus (SU), aukaisupainike h102 entisten yhteyteen, ks. S
Sisäikkunat	–
Ovet	<ul style="list-style-type: none"> – Uudet ajoneuvoliikenteen taitto-ovet TAO40, ks. RS
Katto/Alakatto	– ei toimenpiteitä
Kalusteet	<ul style="list-style-type: none"> – käyttäjän vanhat siirrettävät kalusteet asennetaan uudelleen käyttäjän ohjeiden mukaisesti – käyttäjän hankkimat irtokalusteet erillishankintana
Varusteet Laitteet	<ul style="list-style-type: none"> – tilaryhmän varusteet, ks. RS – uudet hallinostimet käyttäjähankintana, ks. RS – siirrettävien hallinostimien uudelleen asennus, ks. RS – osienpesulaitteen siirto + uudelleen asennus, ks. RS – käyttäjän siirrettävien varusteiden ja laitteiden uudelleen asennus käyttäjän ohjeiden mukaisesti
Huom	<ul style="list-style-type: none"> – LVIAS-asennukset (paineilmalaitteistot, pakokaasunpoistot yms.) erikoissuunnitelmien mukaisesti – uudet RST-pesualtaat, ks. LVI
Palo-osastointi	– nykyinen palo-osasto A60

Vanha osa 1.krs Korjaamo / Vanha huonetila

huonenro
150.1
 HITSAAAMO

Lattia	– säilytetään
Jalkalista	nykyinen säilytetään
Seinät	<ul style="list-style-type: none"> – vanhan ulkoseinärakenteen sisäverhouslevyä (sis. asbestia) uusitaan 2,4m korkeuteen asti rakennesuunnitelmien mukaisesti. Vanhan levyn irrottaminen tehdään asbestipurkuna. Uusi levytys Luja-A 12mm, tasoitus ja ensimaalaus 31403. – vanhat seinät käsittelyt 31403 huoltomaalaus
Ikkunat	–
Sisäikkunat	–
Ovet	–
Katto/Alakatto	–
Kalusteet	<ul style="list-style-type: none"> – käyttäjän vanhat siirrettävät kalusteet asennetaan uudelleen käyttäjän ohjeiden mukaisesti – käyttäjän hankkimat irtokalusteet erillishankintana
Varusteet Laitteet	<ul style="list-style-type: none"> – tilaryhmän varusteet (hitsuamon suojaverho), ks. RS – käyttäjän siirrettävien varusteiden ja laitteiden uudelleen asennus käyttäjän ohjeiden mukaisesti
Huom	– LVIAS-asennukset erikoissuunnitelmien mukaisesti
Palo-osastointi	–

Vanha osa 1.krs Korjaamo / Vanha huonetila

huonenro

151**SÄHKÖTYÖTILA**

Lattia	– vanha muovimatto säilytetään
Jalkalista	– nykyinen säilytetään
Seinät	– vanhat seinät 31403 huoltomaalaus
Ikkunat	– vanha ikkunat säilytetään
Sisäikkunat	–
Ovet	– vanha säilytetään
Katto/Alakatto	– vanha säilytetään – käsittelyt 31403 pesumaalaus
Kalusteet	– käyttäjän vanhat siirrettävät kalusteet asennetaan uudelleen käyttäjän ohjeiden mukaisesti – käyttäjän hankkimat irtokalusteet erillishankintana
Varusteet Laitteet	– käyttäjän siirrettävien varusteiden ja laitteiden uudelleen asennus käyttäjän ohjeiden mukaisesti
Huom	– LVIAS-asennukset erikoissuunnitelmien mukaisesti – Purettavissa materiaaleissa haitallisia aineita, ks. Asbesti- ja haitta-ainetutkimus
Palo-osastointi	– nykyisen palo-osaston raja A60, ks. pohjapiirustus

Vanha osa 1.krs Korjaamo / Vanha huonetila

huonenro

152

SIIVOUS (LYIJYAKUT)

Lattia	<ul style="list-style-type: none"> – vanhan teräsbetonilaatta-rakenteisen alapohjan avaus/roilous sekä korjaaminen LVI-suunnitelmien mukaisessa laajuudessa (uudet kaivot ja viemärit), ks. RAK ja LVI. Vanha lattiapinnoite puretaan tasotteineen. Lattiassa oleva lattiamaali ja mattopinnoite sisältävät raskasmetalleja ja ovat ongelmajätettä. Purkutyöt ja jätteen käsittely, ks. haitta-ainekartoitus. – uusi tasoite, ks RS – uusi turvalattiamatto Altro Reliance 25 (2,5mm), ks. RS
Jalkalista	<ul style="list-style-type: none"> – vanha jalkalista puretaan tasotteineen. Vanha jalkalista sisältää raskasmetalleja ja on ongelmajätettä. Purkutyöt ja jätteen käsittely, ks. haitta-ainekartoitus. – Uusi tasoite, ks. RS – lattiapinnoite nostetaan seinälle 150mm
Seinät	– vanhat seinät 31403 huoltomaalaus
Ikkunat	–
Sisäikkunat	–
Ovet	– vanha säilytetään
Katto/Alakatto	<ul style="list-style-type: none"> – vanha säilytetään – käsittelyt 31403 pesumaalaus
Kalusteet	– kalusteet, ks RS
Varusteet	– tilavarusteet, ks. RS
Huom	<ul style="list-style-type: none"> – uusi rts-pesuallastaso, ks. LVI-suunnitelmat – LVIAS-asennukset erikoissuunnitelmien mukaisesti – uusi kuivauspatteri, ks. sähkösuunnitelmat – Purettavissa materiaaleissa haitallisia aineita, ks. Asbesti- ja haitta-ainetutkimus
Palo-osastointi	–

Vanha osa 1.krs Korjaamo / Vanha huonetila

huonenro

153

PI-KOMPRESSORI PUMPPAAMO

Lattia	– vanha säilytetään
Jalkalista	– vanha säilytetään
Seinät	– vanhat seinät 31403 huoltomaalaus
Ikkunat	–
Sisäikkunat	–
Ovet	– vanha säilytetään
Katto/Alakatto	– vanha säilytetään – käsittelyt 31403 pesumaalaus
Kalusteet	–
Varusteet	–
Huom	– LVIAS-asennukset erikoissuunnitelmien mukaisesti
Palo-osastointi	–

Vanha osa 1.krs Korjaamo / Vanha huonetila

huonenro
155-156
KÄYTÄVÄ

Lattia	– vanhan säilytetään
Jalkalista	– vanha säilytetään
Seinät	– vanhat seinät 31403 huoltomaalaus
Ikkunat	–
Sisäikkunat	–
Ovet	– vanha säilytetään
Katto/Alakatto	– vanha säilytetään – käsittelyt 31403 pesumaalaus
Kalusteet	–
Varusteet	–
Huom	– LVIAS-asennukset erikoissuunnitelmien mukaisesti
Palo-osastointi	– nykyisen palo-osaston raja A60, ks. pohjapiirustus

Vanha osa 1.krs Korjaamo / Vanha huonetila**huonenro**
157-158
SÄHKÖKESKUS

Lattia	– vanha säilytetään
Jalkalista	– vanha säilytetään
Seinät	–
Ikkunat	–
Sisäikkunat	–
Ovet	– vanha säilytetään
Katto/Alakatto	–
Kalusteet	–
Varusteet	–
Huom	– LVIAS-asennukset erikoissuunnitelmien mukaisesti
Palo-osastointi	–

Vanha osa 1.krs Korjaamo / Vanha huonetila

huonenro

159

WC

Lattia	<ul style="list-style-type: none"> – vanhan teräsbetonilaatta-rakenteisen alapohjan osittainen purku sekä korjaaminen LVI-suunnitelmien mukaisessa laajuudessa (viemärit), ks. RAK ja LVI. Nykyinen lattipinnoite puretaan. Lattiassa oleva mattopinnoite sisältää raskasmetalleja ja on ongelmajätettä. Purkutyöt ja jätteen käsittely, ks. haitta-ainekartoitus. – uusi tasoite ja sertifioitu vedeneristysjärjestelmä, RS ja RAK – uusi klinkkerilaatta, Pukkina Natura, ks. RS
Jalkalista	<ul style="list-style-type: none"> – vanha jalkalista puretaan tasotteineen. Vanha jalkalista sisältää raskasmetalleja ja on ongelmajätettä. Purkutyöt ja jätteen käsittely, ks. haitta-ainekartoitus. – uusi tasoite ja sertifioitu vedeneristysjärjestelmä nostetaan seinälle 100mm, RS ja RAK – uusi klinkkerilaattajalkalista, Pukkina Natura, ks. RS
Seinät	<ul style="list-style-type: none"> – vanhat pesualtaiden taustalaatoituksen säilytetään – vanhat seinät 31403 huoltomaalaus
Ikkunat	–
Sisäikkunat	–
Ovet	– vanha säilytetään
Katto/Alakatto	<ul style="list-style-type: none"> – vanha kipsilevelykatto puretaan (vesivahinkokorjaus) – uusi alakatto AK3 = T-lista kannatteinen alakatto, 600x600 Gyprone vinyylikipisilevy, ks. RS
Kalusteet	–
Varusteet	–
Huom	– LVIAS-asennukset erikoissuunnitelmien mukaisesti
Palo-osastointi	–

Vanha osa 1.krs Korjaamo / Vanha huonetila

huonenro

160

WC/N

Lattia	<ul style="list-style-type: none"> – vanhan teräsbetonilaatta-rakenteisen alapohjan osittainen purku sekä korjaaminen LVI-suunnitelmien mukaisessa laajuudessa (viemärit), ks. RAK ja LVI. Nykyinen lattipinnoite puretaan. Lattiassa oleva mattopinnoite sisältää raskasmetalleja ja on ongelmajätettä. Purkutyöt ja jätteen käsittely, ks. haitta-ainekartoitus. – uusi tasoite ja sertifioitu vedeneristysjärjestelmä, RS ja RAK – uusi klinkkerilaatta, Pukkina Natura, M10x10, ks. RS
Jalkalista	<ul style="list-style-type: none"> – vanha jalkalista puretaan tasotteineen. Vanha jalkalista sisältää raskasmetalleja ja on ongelmajätettä. Purkutyöt ja jätteen käsittely, ks. haitta-ainekartoitus. – uusi tasoite ja sertifioitu vedeneristysjärjestelmä nostetaan seinälle 100mm, RS ja RAK – uusi klinkkerilaattajalkalista, Pukkina Natura, ks. RS
Seinät	<ul style="list-style-type: none"> – vanhat pesuallaiden taustalaatoituksen puretaan, uudet altaan taustalaatoitukset Pukkila Arkkitekt Color M10x10, ks. RS – käytävälle johtava oviaukko muurataan umpeen rakennetyyppi VS2, ks. rak.suun. – uusi oviaukko pukuhuoneeseen 161 – vanhat seinät 31403 huoltomaalaus
Ikkunat	–
Sisäikkunat	-
Ovet	<ul style="list-style-type: none"> – vanha ovi puretaan – uusi kosteussuojattu wc-tilan väliovi VO8wc, ks. RS
Katto/Alakatto	– vanha puretaan tarvittaessa, uusi alakatto AK3 = T-lista kannatteinen alakatto, 600x600 Gyprone vinyylipinnoite, ks. RS
Kalusteet	–
Varusteet	– pesuallasvarusteryhmä, ks. RS
Huom	– LVIAS-asennukset erikoissuunnitelmien mukaisesti (uusi wc-istuin ja pesuallas, sijainti muuttuu nykyisestä), ks. LVI-suunnitelmat ja pohjapiirustus
Palo-osastointi	–

Vanha osa 1.krs Korjaamo / Vanha huonetila

huonenro

161

PUKUHUONE (SIIVOUS)

Lattia	<ul style="list-style-type: none"> – vanhan teräsbetonilaatta-rakenteisen alapohjan osittainen purku sekä korjaaminen LVI-suunnitelmien mukaisessa laajuudessa (uudet kaivot ja viemärit), ks. RAK ja LVI. Nykyinen lattipinnoite puretaan. Lattiassa oleva mattopinnoite sisältää raskasmetalleja ja on ongelmajätettä. Purkutyöt ja jätteen käsittely, ks. haitta-ainekartoitus. – uusi tasoite ja sertifioitu vedeneristysjärjestelmä, RS ja RAK – uusi klinkkerilaatta, Pukkina Natura, M10x10, ks. RS
Jalkalista	<ul style="list-style-type: none"> – vanha jalkalista puretaan tasotteineen. Vanha jalkalista sisältää raskasmetalleja ja on ongelmajätettä. Purkutyöt ja jätteen käsittely, ks. haitta-ainekartoitus. – uusi tasoite ja sertifioitu vedeneristysjärjestelmä nostetaan seinälle 100mm, RS ja RAK – uusi klinkkerilaattajalkalista, Pukkina Natura, M10x10, ks. RS
Seinät	<ul style="list-style-type: none"> – vanhojen seinärakenteiden purku, ks. pohjapiir purkumerkinnot – uudet väliseinärakenteet VS4, ks. RAK – uudet seinät käsittelyt 31403, vanhat seinät käsittelyt 31403 huoltomaalaus
Ikkunat	–
Sisäikkunat	–
Ovet	–
Katto/Alakatto	<ul style="list-style-type: none"> – uusi kosteutta kestävä alakatto AK2 = Paroc Parafon Hygiene, T-lista kannatteinen alakatto, 1200x600mm, ks. RS
Kalusteet	<ul style="list-style-type: none"> – vanhat puretaan – penkkinaulakot, ks. RS
Varusteet	<ul style="list-style-type: none"> – vanhat puretaan – tilaryhmän varusteet, ks. RS
Huom	<ul style="list-style-type: none"> – LVIAS-asennukset erikoissuunnitelmien mukaisesti – Purettavissa materiaaleissa haitallisia aineita, ks. Asbesti- ja haitta-ainetutkimus
Palo-osastointi	–

Vanha osa 1.krs Korjaamo / Uusi huonetila

huonenro

161.1

SUIHKUHUONE (TYÖKALUT)

Lattia	<ul style="list-style-type: none"> – vanhan teräsbetoni-laatta-rakenteisen alapohjan osittainen purku sekä korjaaminen LVI-suunnitelmien mukaisessa laajuudessa (uudet kaivot ja viemärit), ks. RAK ja LVI – nykyinen lattipinnoite puretaan – uusi tasoite (lattiakaadot) ja sertifioitu vedeneristysjärjestelmä, RS ja RAK – uusi klinkkerilaatta, Pukkina Natura, M10x10, väri 1, ks. RS
Jalkalista	<ul style="list-style-type: none"> – vanhat jalkalistat puretaan – uusi tasoite ja sertifioitu vedeneristysjärjestelmä nostetaan seinälle 100mm, ks. RS ja RAK – ei jalkalista, seinät laatoitetaan kokonaisuudessaan, ks. ”seinät”
Seinät	<ul style="list-style-type: none"> – vanhojen seinärakenteiden purku tasoitteineen, ks. pohjapiir purkumerkinnät – vanhojen seinien tasoitus rak.suun. mukaan – uudet märkätilan väliseinärakenteet VS4, ks. RAK – sertifioitu vedeneristysjärjestelmä, ks. RAK ja RS – keraaminen seinälaatoitus Pukkila Arkkitekt Color M10x10, väri 2, ks. RS
Ikkunat	–
Sisäikkunat	–
Ovet	–
Katto/Alakatto	<ul style="list-style-type: none"> – uusi kosteutta kestävä alakatto AK2 = Paroc Parafon Hygiene, T-lista kannatteinen alakatto, 1200x600mm, ks. RS
Kalusteet	–
Varusteet	<ul style="list-style-type: none"> – vanhat puretaan – tilaryhmän varusteet, ks. RS
Huom	<ul style="list-style-type: none"> – LVIAS-asennukset (suihkut yms) erikoissuunnitelmien mukaisesti – uusi pesuallas, ks. LVI-suunnitelma – pesuallasvarusteryhmä, ks. RS
Palo-osastointi	<ul style="list-style-type: none"> – EI60-palo-osaston raja, ks. pohjapiirustus

Vanha osa 1.krs Korjaamo / Vanha huonetila

huonenro

162

TYÖTILA (TOIMISTO)

Lattia	– vanha säilytetään
Jalkalista	- vanha säilytetään
Seinät	– Tiiliseinähalkeama paikataan rakennesuunnittelijan ohjeen mukaisesti – vanhat seinät 31403 huoltomaalaus
Ikkunat	– säilytetään
Sisäikkunat	–
Ovet	– vanha säilytetään
Katto/Alakatto	– vanha säilytetään – Katto- ja ulkoseinän rakenneliitoksen tiivistäminen, ks. RAK ja RS – käsittelyt 31403 pesumaalaus
Kalusteet	– uusi keittiökalu, ks. RS + pohjapiirustus
Varusteet Laitteet	–
Huom	– LVIAS-asennukset erikoissuunnitelmien mukaisesti – Purettavissa materiaaleissa haitallisia aineita, ks. Asbesti- ja haitta-ainetutkimus – Tilasta 162 tilaan 265 vedetyt uudet KVV-putkivaraukset LVI-suunnitelmien mukaisesti. Varaukset koteloidaan.
Palo-osastointi	–

Vanha osa 1.krs Korjaamo / Vanha huonetila

huonenro
163
 TYÖKALUT

Lattia	– vanha säilytetään
Jalkalista	– vanha säilytetään
Seinät	– vanhojen seinärakenteiden purku, ks. pohjapiir purkumerkinät – uudet väliseinärakenteet VS4, ks. RAK – uudet seinät käsittelyt 31403, vanhat seinät käsittelyt 31403 huoltomaalaus
Ikkunat	–
Sisäikkunat	–
Ovet	–
Katto/Alakatto	– vanha säilytetään – käsittelyt 31403 pesumaalaus
Kalusteet	– käyttäjän vanhat siirrettävät kalusteet asennetaan uudelleen käyttäjän ohjeiden mukaisesti – käyttäjän hankkimat irtokalusteet erillishankintana
Varusteet Laitteet	– käyttäjän siirrettävien varusteiden ja laitteiden uudelleen asennus käyttäjän ohjeiden mukaisesti
Huom	– LVIAS-asennukset erikoissuunnitelmien mukaisesti (mm. vesipisteet, kaivot)
Palo-osastointi	– vanhan A60 palo-osaston rajan muutos, uusi EI60-palo-osaston raja, ks. pohjapiirustus

huonenro

Vanha osa 1.krs Korjaamo / Vanha huonetila**164**
SÄHKÖKESKUS

Lattia	– vanha säilytetään
Jalkalista	– vanha säilytetään
Seinät	–
Ikkunat	–
Sisäikkunat	–
Ovet	– vanha säilytetään
Katto/Alakatto	–
Kalusteet	–
Varusteet	–
Huom	– LVIAS-asennukset erikoissuunnitelmien mukaisesti
Palo-osastointi	–

Vanha osa 1.krs Korjaamo / Vanha huonetila

huonenro
165
 KÄYTÄVÄ

Lattia	– vanha säilytetään
Jalkalista	– vanha säilytetään
Seinät	– vanhat seinät 31403 huoltomaalaus
Ikkunat	–
Sisäikkunat	–
Ovet	– vanha säilytetään
Katto/Alakatto	– vanha säilytetään – käsittelyt 31403 pesumaalaus
Kalusteet	–
Varusteet	–
Huom	– LVIAS-asennukset erikoissuunnitelmien mukaisesti
Palo-osastointi	– nykyisen palo-osaston raja A60, ks. pohjapiirustus

Vanha osa 1.krs Korjaamo / Vanha huonetila

huonenro

166PUUSEPÄN VERSTAS
(ATEX-TILA)

Lattia	– säilytetään
Jalkalista	– säilytetään
Seinät	– Ulkoseinän purku uuden ulko-oven kohdalla, ks. RAK – vanhat seinät 31403 huoltomaalaus
Ikkunat	– ikkunan purku uuden oviaukon kohdalla – vanhan ikkunan puitteet puretaan, ikkuna levytetään umpeen lämpöeristetyllä alumiinilevyypintaisella umpiosalla, purunpoistokanava umpiosan läpi, ks. ”Huom”
Sisäikkunat	–
Ovet	– Uusi ulko-ovi UOL14(a+b), teräs-lasi-rakenne, vasikallinen, lämpöeristetty, lasiaukko. Sovitus uuteen aukkoon (ikkuna puretaan, ikkuna-aukko puretaan lattiaan asti. Uudet apukarmirakenteet, ks. RAK. – uusi teräsrakenteinen palo-ovi TPO13(a+a)EI15, pariovi, palosuojaluokka EI15 ks. RS, nykyinen puretaan, asennus vanhan tilalle – uusi teräsrakenteinen palo-ovi TPO9(a+a)EI15, palosuojaluokka EI15 ks. RS, nykyinen puretaan, asennus vanhan tilalle
Katto/Alakatto	– vanha säilytetään – käsittelyt 31403 pesumaalaus – uusi alakatto AK1, ks. RS
Kalusteet	– käyttäjän vanhat siirrettävät kalusteet asennetaan uudelleen käyttäjän ohjeiden mukaisesti – käyttäjän hankkimat irtokalusteet erillishankintana
Varusteet Laitteet	– käyttäjän siirrettävien varusteiden ja laitteiden uudelleen asennus käyttäjän ohjeiden mukaisesti
Huom	– LVIAS-asennukset erikoissuunnitelmien mukaisesti – Uusi betonikivetysalue uuden oviaukon eteen, 500x500mm betonikivilaatta. maanrakennustyöt, ks. RS – Purettavissa materiaaleissa haitallisia aineita, ks. Asbesti- ja haitta-ainetutkimus
Palo-osastointi	– Uusi EI30 palo-osasto, ks. myös nykyisen palo-osaston raja A60, ks. pohjapiirustus – Räjähdyksivaarallinen tila, ATEX-luokitus huomioitava LVI-S-suunnitelmissa

Vanha osa 1.krs Korjaamo / Vanha huonetila

huonenro

167

AKUT

Lattia	– vanha säilytetään
Jalkalista	– vanha säilytetään
Seinät	– vanhat seinät 31403 huoltomaalaus
Ikkunat	–
Sisäikkunat	–
Ovet	– vanha säilytetään
Katto/Alakatto	– vanha säilytetään – käsittelyt 31403 pesumaalaus
Kalusteet	– varastohyllyt, ks. RS – käyttäjän vanhat siirrettävät kalusteet asennetaan uudelleen käyttäjän ohjeiden mukaisesti – käyttäjän hankkimat irtokalusteet erillishankintana
Varusteet	– nykyiset säilytetään – käyttäjän siirrettävien varusteiden ja laitteiden uudelleen asennus käyttäjän ohjeiden mukaisesti
Huom	– LVIAS-asennukset erikoissuunnitelmien mukaisesti
Palo-osastointi	– nykyisen palo-osaston raja A60, ks. pohjapiirustus

Vanha osa 1.krs Korjaamo / Vanha huonetila

huonenro
168
 VARASTO

Lattia	– vanha puretaan tasoitteineen
Jalkalista	– vanha puretaan tasoitteineen
Seinät	– Oviaukon sulkeminen, ks. 169. Uudet väliseinärakenteet VS2, ks. RAK – uudet seinät käsittely 31403 ensimaalaus, vanhat seinät käsittelyt 31403 huoltomaalaus
Ikkunat	–
Sisäikkunat	–
Ovet	– vanha säilytetään – osa vanhoista ovista säilytetään
Katto/Alakatto	– käsittelyt 31403 pesumaalaus
Kalusteet	– varastohyllyt, ks. RS – käyttäjän vanhat siirrettävät kalusteet asennetaan uudelleen käyttäjän ohjeiden mukaisesti käyttäjän hankkimat irtokalusteet erillishankintana
Varusteet Laitteet	– nykyiset säilytetään – käyttäjän siirrettävien varusteiden ja laitteiden uudelleen asennus käyttäjän ohjeiden mukaisesti
Huom	– LVIAS-asennukset erikoissuunnitelmien mukaisesti
Palo-osastointi	– nykyisen palo-osaston raja A60, ks. pohjapiirustus

Vanha osa 1.krs Korjaamo / Vanha huonetila

huonenro

169

PINTAKÄSITTELY MAALAUS

Lattia	– vanha säilytetään
Jalkalista	– vanha säilytetään
Seinät	– Oviaukon sulkeminen, uudet väliseinärakenteet VS2, ks. RAK – uudet seinät käsittely 31403 ensimaalaus, vanhat seinät käsittelyt 31403 huoltomaalaus
Ikkunat	–
Sisäikkunat	–
Ovet	– osa vanhoista ovista säilytetään – 1 kpl oven purku, ks. pohjapiirustus purkumerkinät. Oviaukko suljetaan, ks. ”Seinät”
Katto/Alakatto	– käsittelyt 31403 pesumaalaus
Kalusteet	– käyttäjän vanhat siirrettävät kalusteet asennetaan uudelleen käyttäjän ohjeiden mukaisesti – käyttäjän hankkimat irtokalusteet erillishankintana
Varusteet Laitteet	– nykyiset säilytetään – käyttäjän siirrettävien varusteiden ja laitteiden uudelleen asennus käyttäjän ohjeiden mukaisesti
Huom	– LVIAS-asennukset erikoissuunnitelmien mukaisesti
Palo-osastointi	– nykyisen palo-osaston raja A60, ks. pohjapiirustus

Vanha osa 1.krs Korjaamo / Vanha huonetila

huonenro

169.1

MAALAUSVARASTO

Lattia	– vanha säilytetään
Jalkalista	– vanha säilytetään
Seinät	– Uudet väliseinärakenteet VS2, ks. RAK – uudet seinät käsittely 31403 ensimaalaus, vanhat seinät käsittelyt 31403 huoltomaalaus
Ikkunat	–
Sisäikkunat	–
Ovet	– uusi teräspalo-ovi TPO10/EI60, palosuojaluokka EI60
Katto/Alakatto	– käsittelyt 31403 pesumaalaus
Kalusteet	– varastohyllyt, ks. RS – käyttäjän vanhat siirrettävät kalusteet asennetaan uudelleen käyttäjän ohjeiden mukaisesti – käyttäjän hankkimat irtokalusteet erillishankintana
Varusteet Laitteet	– nykyiset säilytetään – käyttäjän siirrettävien varusteiden ja laitteiden uudelleen asennus käyttäjän ohjeiden mukaisesti
Huom	– LVIAS-asennukset erikoissuunnitelmien mukaisesti – Vanha puruspoistojärjestelmä siirretään Kallion keskuspelastusasemalta ja asennetaan uudelleen, ks. LVI-S
Palo-osastointi	– nykyisen palo-osaston raja A60, ks. pohjapiirustus

Vanha osa 1.krs Korjaamo / Vanha huonetila

huonenro

170

PUUSEPÄN VARASTO

Lattia	– säilytetään
Jalkalista	– säilytetään
Seinät	– vanhat seinät 31403 huoltomaalaus
Ikkunat	– säilytetään
Sisäikkunat	–
Ovet	– vanha säilytetään
Katto/Alakatto	– vanha säilytetään – käsittelyt 31403 pesumaalaus
Kalusteet	– käyttäjän vanhat siirrettävät kalusteet asennetaan uudelleen käyttäjän ohjeiden mukaisesti – käyttäjän hankkimat irtokalusteet erillishankintana
Varusteet Laitteet	– käyttäjän siirrettävien varusteiden ja laitteiden uudelleen asennus käyttäjän ohjeiden mukaisesti
Huom	– LVIAS-asennukset erikoissuunnitelmien mukaisesti – Purettavissa materiaaleissa haitallisia aineita, ks. Asbesti- ja haitta-ainetutkimus
Palo-osastointi	– nykyisen palo-osaston raja A60, ks. pohjapiirustus

Vanha osa 1.krs Korjaamo / Vanha huonetila

huonenro

171SORVAUS/VSS (~~VARASTO/VSS~~)

Lattia	– vanha säilytetään
Jalkalista	– vanha säilytetään
Seinät	– vanhat seinät 31403 huoltomaalaus
Ikkunat	–
Sisäikkunat	–
Ovet	– vanha säilytetään
Katto/Alakatto	– vanha säilytetään – käsittelyt 31403 pesumaalaus
Kalusteet	– käyttäjän vanhat siirrettävät kalusteet asennetaan uudelleen käyttäjän ohjeiden mukaisesti – käyttäjän hankkimat irtokalusteet erillishankintana
Varusteet Laitteet	– käyttäjän siirrettävien varusteiden ja laitteiden uudelleen asennus käyttäjän ohjeiden mukaisesti
Huom	– LVIAS-asennukset erikoissuunnitelmien mukaisesti
Palo-osastointi	– nykyisen palo-osaston raja A60, ks. pohjapiirustus

huonenro

Vanha osa 2.krs / vanha huonetila

250

TYÖNJOHTO /TEKN.KIRJASTO

Lattia	– vanha säilytetään
Jalkalista	– säilytetään
Seinät	– vanhat seinät 31403 huoltomaalaus
Ikkunat	– säilytetään
Sisäikkunat	– vanha säilytetään
Ovet	– vanha säilytetään
Katto/Alakatto	– vanha säilytetään – käsittelyt 31403 pesumaalaus
Kalusteet	– käyttäjän hankkimat irtokalusteet erillishankintana
Varusteet	– tilavarusteet, ks. RS – laitteet, ks. RS
Huom	– LVIAS-asennukset erikoissuunnitelmien mukaisesti – ulkoseinärakenteen ja ikkunoiden korjaustyöt korjaustarveselvityksen mukaisesti, ks. liite ja RAK
Palo-osastointi	–

Vanha osa 2.krs / vanha huonetila

huonenro

252

SIIVOUSVARASTO (ARKISTO)

Lattia	<ul style="list-style-type: none"> – vanha lattiapinnoite puretaan tasotteineen. Lattiassa oleva lattimaali ja mattopinnoite sisältävät raskasmetalleja ja ovat ongelmajätettä. Purkutyöt ja jätteen käsittely, ks. haitta-ainekartoitus. – lattiarakenteen kuivatus, ks. korjaustarveselvitys ja RS – uusi tasoite, ks RS – uusi turvalattiamatto Altro Reliance 25 (2,5mm) , ks. RS
Jalkalista	<ul style="list-style-type: none"> – uusi tasoite, ks. RS – lattiapinnoite nostetaan seinälle 150mm
Seinät	<ul style="list-style-type: none"> – vanhat seinät 31403 huoltomaalaus – tekniikkareittien läpivientien tiivistäminen palo-osaston rajakohdissa hyväksytyllä palokatkomassalla rakennesuunnitelmien mukaisesti
Ikkunat	-
Sisäikkunat	–
Ovet	– vanha säilytetään
Katto/Alakatto	<ul style="list-style-type: none"> – vanha säilytetään – viemäriputken läpiviennin tiivistys, ks. RAK – käsittelyt 31403 pesumaalaus
Kalusteet	– vanhat säilytetään
Varusteet	– vanhat säilytetään
Huom	<ul style="list-style-type: none"> – LVIAS-asennukset erikoissuunnitelmien mukaisesti – lattiarakenteen kuivatus ja YP-läpiviennin sekä viemäriliitoksen tiivistys korjaustyöt korjaustarveselvityksen mukaisesti, ks. liite ja RAK+LVI
Palo-osastointi	–

Vanha osa 2.krs / vanha huonetila

huonenro

253

WC

Lattia	– vanha säilytetään
Jalkalista	– vanha säilytetään
Seinät	– vanhat seinät 31403 huoltomaalaus
Ikkunat	-
Sisäikkunat	–
Ovet	– vanha säilytetään
Katto/Alakatto	– vanha säilytetään, alakattorakenne avataan ja suljetaan LVI-asennusten edellyttämässä laajuudessa. – käsittelyt 31403 pesumaalaus
Kalusteet	– vanhat säilytetään
Varusteet	– vanhat säilytetään
Huom	– LVIAS-asennukset erikoissuunnitelmien mukaisesti
Palo-osastointi	–

Vanha osa 2.krs / vanha huonetila

huonenro

254

WC/M

Lattia	– vanha säilytetään
Jalkalista	– vanha säilytetään
Seinät	– vanha oviaukko muurataan umpeen, rakennetyyppi VS2, ks. rak.suun. – uusi oviaukko puretaan pukuhuoneeseen 255 – tiiliseinän halkeama paikataan rakennesuunnittelijan ohjeen mukaisesti – vanhat seinät 31403 huoltomaalaus
Ikkunat	-
Sisäikkunat	–
Ovet	– vanha ovi puretaan uusi kosteussuojattu wc-tilan väliovi VO8wc, ks. RS
Katto/Alakatto	– vanha säilytetään – käsittelyt 31403 pesumaalaus
Kalusteet	– vanhat säilytetään
Varusteet	– vanhat säilytetään
Huom	– LVIAS-asennukset erikoissuunnitelmien mukaisesti – valokatkaisimen siirto uuden oviaukon vierestä, ks. sähkösuunnitelmat
Palo-osastointi	–

Vanha osa 2.krs / vanha huonetila

huonenro

255

PUKUHUONE/MIEHET

Lattia	– vanha säilytetään
Jalkalista	– vanha säilytetään
Seinät	– vanhat seinät 31403 huoltomaalaus – uusi oviaukko wc-tilaan 254
Ikkunat	-
Sisäikkunat	–
Ovet	– vanha säilytetään – uusi ovikynnys, ks. h255.1 'Ovet'
Katto/Alakatto	– vanha säilytetään – käsittelyt 31403 pesumaalaus
Kalusteet	– vanhat säilytetään
Varusteet	– vanhat säilytetään
Huom	– LVIAS-asennukset erikoissuunnitelmien mukaisesti
Palo-osastointi	–

Vanha osa 2.krs / vanha huonetila

huonenro

255.1

PUKUHUONE

Lattia	<ul style="list-style-type: none"> – vanhan välipohjarakenteen osittainen purku sekä korjaaminen LVI-suunnitelmien mukaisessa laajuudessa (lisätään uusi lattiakaivo ja vanha kaivo puretaan), ks. RAK ja LVI – nykyinen lattipinnoite puretaan tasoitteineen, läpiviennin paikkaus rak.suun.muk. – uusi tasoite (lattiakaadot) ja sertifioitu vedeneristysjärjestelmä, RS ja RAK uusi klinkkerilaatta, Pukkina Natura, M10x10, väri 1, ks. RS – läpiviennit RAK-suunnitelmien mukaan
Jalkalista	<ul style="list-style-type: none"> – uusi tasoite ja sertifioitu vedeneristysjärjestelmä nostetaan seinälle 100mm, ks. RS ja RAK – lattialaatta nostetaan seinälle jalkalistaksi, yksi rivi
Seinät	<ul style="list-style-type: none"> – oviaukkoa siirretään ja levennetään purkamalla aukkoa toisesta reunasta ja rakentamalla uusi seinäpieli (VS4) toiseen reunaan, ks. RAK – vanhojen seinien tasoitus rak.suun. mukaan tarvittavassa laajuudessa – vanhat seinät 31403 huoltomaalaus – pesualtaan taustalaatoitus (ks. ARK605), sertifioitu vedeneristysjärjestelmä, ks. RAK ja RS. – Laatoitus Pukkila Arkkitekt Color M10x10, väri 2, ks. RS
Ikkunat	-
Sisäikkunat	–
Ovet	<ul style="list-style-type: none"> – vanha säilytetään – suihkutilan siirretyn oviaukon ulkokulmiin polttomalatut valkoiset alumiinikulmalistat – pukuhuoneen 255 välioveen rakennetaan uusi 20mm korkea rst-rakenteinen tulvakynnys rakennedetaljin mukaisesti
Katto/Alakatto	– vanha säilytetään
Kalusteet	– vanhat säilytetään
Varusteet	– vanhat säilytetään
Huom	<ul style="list-style-type: none"> – LVIAS-asennukset erikoissuunnitelmien mukaisesti <ul style="list-style-type: none"> - uusi pesuallasvarusteryhmä, ks. piir ARK605 ja RS - lämmityspatterin siirto - uudet pesualtaat, lattiakaivo ja vanhan kaivon purkaminen, ks. LVI-suunnitelmat
Palo-osastointi	–

Vanha osa 2.krs / vanha huonetila

huonenro

255.2

SUIHKUHUONE

Lattia	<ul style="list-style-type: none"> – vanhan välipohjarakenteen osittainen purku sekä korjaaminen LVI-suunnitelmien mukaisessa laajuudessa (lisätään uusi lattiakaivo), ks. RAK ja LVI – nykyinen lattipinnoite puretaan tasoitteineen – uusi tasoite (lattiakaadot) ja sertifioitu vedeneristysjärjestelmä, RS ja RAK – uusi klinkkerilaatta, Pukkina Natura, M10x10, väri 1, ks. RS – läpiviennit RAK-suunnitelmien mukaan
Jalkalista	<ul style="list-style-type: none"> – uusi tasoite ja sertifioitu vedeneristysjärjestelmä nostetaan seinälle 100mm, ks. RS ja RAK – lattialaatta nostetaan seinälle jalkalistaksi, yksi rivi
Seinät	<ul style="list-style-type: none"> – vanhojen seinä rakenteiden purku, ks. pohjapiir purkumerkinnot – kaikki vanhat pintarakenteet puretaan tasoitteineen – oviaukkoa siirretään ja levennetään purkamalla aukkoa toisesta reunasta ja rakentamalla uusi seinäpieli (VS4) toiseen reunaan, ks. RAK – uudet märkätilan väliseinärakenteet VS4 , ks. RAK – vanhojen seinien tasoitus rak.suun. mukaan – sertifioitu vedeneristysjärjestelmä, ks. RAK ja RS – Laatoitus Pukkila Arkkitekt Color M10x10, väri 2, ks. RS
Ikkunat	-
Sisäikkunat	-
Ovet	<ul style="list-style-type: none"> – Nykyistä oviaukkoa siirretään, ks. pohjapiir – Oviaukkoa siirretään ja levennetään purkamalla aukkoa toisesta reunasta ja rakentamalla uusi seinäpieli (VS4) toiseen reunaan, ks. RAK
Katto/Alakatto	<ul style="list-style-type: none"> – vanha alakattorakenne puretaan – uusi vanhaa vastaava alakattorakenne AK4 , teräsprofiiliripustusjärjestelmä, lakattu 120mm kuusilauta avosaumoin, piilokiinnitys
Kalusteet	<ul style="list-style-type: none"> – vanhat säilytetään
Varusteet	<ul style="list-style-type: none"> – vanhat puretaan – tilaryhmän varusteet, ks. RS
Huom	<ul style="list-style-type: none"> – LVIAS-asennukset erikoissuunnitelmien mukaisesti <ul style="list-style-type: none"> - 1 kpl uusia suihkuja, toinen nykyinen suihku siirretään - vanha pesuallas puretaan - lattiaan lisätään toinen lattialaivo - nykyinen kuivauspatteri puretaan
Palo-osastointi	–

Vanha osa 2.krs / vanha huonetila

huonenro

256**SÄHKÖPÄÄKESKUS**

Lattia	– vanha säilytetään
Jalkalista	– vanha säilytetään
Seinät	– vanha säilytetään
Ikkunat	-
Sisäikkunat	–
Ovet	– vanha säilytetään
Katto/Alakatto	– vanha säilytetään
Kalusteet	– vanhat säilytetään
Varusteet	– vanhat säilytetään
Huom	– LVIAS-asennukset erikoissuunnitelmien mukaisesti
Palo-osastointi	–

Vanha osa 2.krs / vanha huonetila

huonenro
257
KÄYTÄVÄ

Lattia	– vanha säilytetään
Jalkalista	– vanha säilytetään
Seinät	– vanhat seinät 31403 huoltomaalaus – tekniikkareittien läpivientien tiivistäminen
Ikkunat	-
Sisäikkunat	–
Ovet	– vanha säilytetään
Katto/Alakatto	– vanha säilytetään
Kalusteet	– vanhat säilytetään
Varusteet	– vanhat säilytetään
Huom	– LVIAS-asennukset erikoissuunnitelmien mukaisesti
Palo-osastointi	–

Vanha osa 2.krs / vanha huonetila

huonenro

258

ILMASTOINTIKONEHUONE

Lattia	– vanha säilytetään
Jalkalista	– vanha säilytetään
Seinät	– vanha säilytetään
Ikkunat	-
Sisäikkunat	–
Ovet	– vanha säilytetään
Katto/Alakatto	– vanha säilytetään
Kalusteet	– vanhat säilytetään
Varusteet	– vanhat säilytetään
Huom	– LVIAS-asennukset erikoissuunnitelmien mukaisesti
Palo-osastointi	– nykyinen palo-osasto A60

Vanha osa 2.krs / vanha huonetila

huonenro
251, 259, 260, 265
 TOIMISTO, NEUVOTTELU

Lattia	– vanha säilytetään
Jalkalista	– säilytetään
Seinät	– vanhat seinät 31403 huoltomaalaus
Ikkunat	– säilytetään
Sisäikkunat	–
Ovet	– vanha säilytetään
Katto/Alakatto	– vanha säilytetään – Katto- ja ulkoseinän rakenneliitoksen tiivistäminen, ks. RAK ja RS – käsittelyt 31403 pesumaalaus
Kalusteet	– käyttäjän hankkimat irtokalusteet erillishankintana
Varusteet	– tilavarusteet, ks. RS
Huom	– LVIAS-asennukset erikoissuunnitelmien mukaisesti – ulkoseinärakenteen ja ikkunoiden korjaustyöt korjaustarveselvityksen mukaisesti, ks. liite ja RAK – Tilasta 162 tilaan 265 vedetyt uudet KVV-putkivaraukset LVI-suunnitelmien mukaisesti. Varaukset koteloidaan.
Palo-osastointi	–

Vanha osa 2.krs / ELHU / vanha huonetila

huonenro
261-262, 264
 ELEKTRONIikkaHUOLTO
 (TOIMISTO)

Lattia	<ul style="list-style-type: none"> – vanha lattiapinnoite puretaan tasotteineen. Lattiassa oleva lattiamaali ja mattopinnoite sisältävät raskasmetalleja ja ovat ongelmajätettä. Purkutyöt ja jätteen käsittely, ks. haitta-ainekartoitus. – uusi tasoite, ks. RS – staattisen sähkön maadoitusasennukset, ks. sähkösuunnitelmat – mattopäällyste Noraplan Astro (2mm), staattista sähköä johtava EC-matto
Jalkalista	<ul style="list-style-type: none"> – vanha jalkalista puretaan tasotteineen. Vanha jalkalista sisältää raskasmetalleja ja on ongelmajätettä. Purkutyöt ja jätteen käsittely, ks. haitta-ainekartoitus. – uusi tasoite, ks. RS – uusi muovijalkalista Upofloor JL60
Seinät	<ul style="list-style-type: none"> – vanhat seinät 31403 huoltomaalaus – tekniikkareittien läpivientien tiivistäminen
Ikkunat	– säilytetään
Sisäikkunat	-
Ovet	– vanha säilytetään
Katto/Alakatto	<ul style="list-style-type: none"> – vanha säilytetään – käsittelyt 31403 pesumaalaus
Kalusteet	<ul style="list-style-type: none"> – käyttäjän hankkimat irtokalusteet erillishankintana – osa kalusteista ja laitteista siirretään Kallion keskuspelastusasemalta ja asennetaan uudelleen
Varusteet	– tilavarusteet, ks. RS
Huom	<ul style="list-style-type: none"> – LVIAS-asennukset erikoissuunnitelmien mukaisesti – ulkoseinärakenteen ja ikkunoiden korjaustyöt korjaustarveselvityksen mukaisesti, ks. liite ja RAK
Palo-osastointi	–

Vanha osa 2.krs / ELHU / vanha huonetila

huonenro

263

VARASTO

Lattia	– vanha säilytetään
Jalkalista	– vanha säilytetään
Seinät	– vanhat seinät 31403 huoltomaalaus – tekniikkareittien läpivientien tiivistäminen
Ikkunat	-
Sisäikkunat	–
Ovet	– vanha säilytetään
Katto/Alakatto	– vanha säilytetään
Kalusteet	– vanhat säilytetään
Varusteet	– vanhat säilytetään
Huom	– LVIAS-asennukset erikoissuunnitelmien mukaisesti
Palo-osastointi	–