

MALMIN PELASTUSASEMA

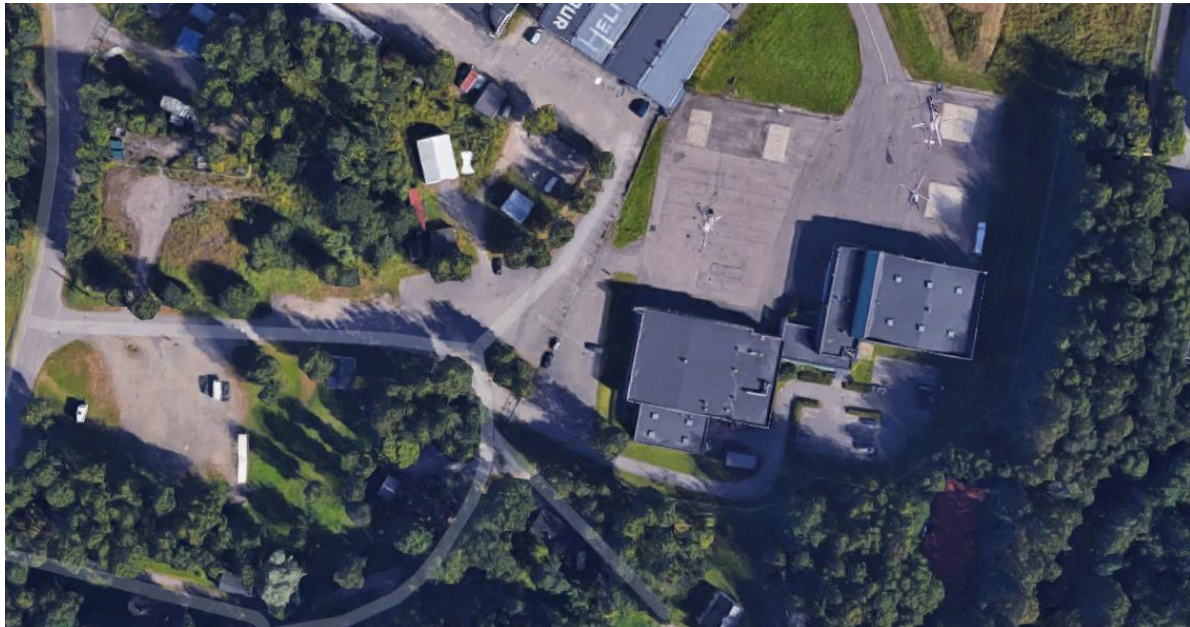
Helsingin kaupunki, pelastuslaitos

Malmin lentokenttä, 00700 Helsinki

HUONESELOSTUS

16.6.2017

VAIN KUSTANNUSLASKENTAA VARTEN



Merkintöjen selitykset:

LVI = LVI-suunnitelmat

S = sähkösuunnitelmat

A = automaatio-suunnitelmat

RS = rakennusselostus

Sisämaalaukäsittely-yhdistelmät ks. RS kohta ”maalaukös selostus”

ARKKITEHTITOIMISTO RAUHALAMMI OY

Tuomarilantie 4 02760 Espoo, puh. 09-626 665

etunimi.sukunimi@arkkitehtuuritoimistorauhalammi.fi

Vanha osa 1.krs Varasto / Vanha huonetila

125
VARASTO

Lattia	<ul style="list-style-type: none"> – vanha säilytetään – Lattia- ja ulkoseinän rakenneliitoksen tiivistäminen, ks. RAK ja RS
Jalkalista	<ul style="list-style-type: none"> – vanha säilytetään
Seinät	<ul style="list-style-type: none"> – vanhat seinät 31403 huoltomaalaus
Ikkunat	<ul style="list-style-type: none"> –
Sisäikkunat	<ul style="list-style-type: none"> –
Ovet	<ul style="list-style-type: none"> – vanha säilytetään
Katto/Alakatto	<ul style="list-style-type: none"> – vanha säilytetään – katossa olevat vaimennuslevyt Grafoseal kuitujensidontakäsittely, ks. RS
Kalusteet	<ul style="list-style-type: none"> – käyttäjän vanhat siirrettävät varastohyllykalusteet asennetaan uudelleen käyttäjän ohjeiden mukaisesti – käyttäjän hankkimat irtokalusteet erillishankintana
Varusteet Laitteet	<ul style="list-style-type: none"> – käyttäjän siirrettävien varusteiden ja laitteiden uudelleen asennus käyttäjän ohjeiden mukaisesti
Huom	<ul style="list-style-type: none"> – LVIAS-asennukset erikoissuunnitelmien mukaisesti
Palo-osastointi	<ul style="list-style-type: none"> – A60, ks. pohjapiirustus

Vanha osa 1.krs Varasto / Vanha huonetila

Lattia	– vanha säilytetään
Jalkalista	– vanha säilytetään
Seinät	– vanhat seinät 31403 huoltomaalaus
Ikkunat	–
Sisäikkunat	–
Ovet	–
Katto/Alakatto	–
Kalusteet	– käyttäjän vanhat siirrettävät kalusteet asennetaan uudelleen käyttäjän ohjeiden mukaisesti – käyttäjän hankkimat irtokalusteet erillishankintana
Varusteet Laitteet	– käyttäjän siirrettävien varusteiden ja laitteiden uudelleen asennus käyttäjän ohjeiden mukaisesti
Huom	– LVIAS-asennukset erikoissuunnitelmien mukaisesti
Palo-osastointi	–

Vanha osa 1.krs Varasto / Vanha huonetila

Lattia	– vanha säilytetään
Jalkalista	– vanha säilytetään
Seinät	– vanhat seinät 31403 huoltomaalaus
Ikkunat	–
Sisäikkunat	–
Ovet	–
Katto/Alakatto	–
Kalusteet	– käyttäjän vanhat siirrettävät kalusteet asennetaan uudelleen käyttäjän ohjeiden mukaisesti – käyttäjän hankkimat irtokalusteet erillishankintana
Varusteet Laitteet	– käyttäjän siirrettävien varusteiden ja laitteiden uudelleen asennus käyttäjän ohjeiden mukaisesti
Huom	– LVIAS-asennukset erikoissuunnitelmien mukaisesti
Palo-osastointi	–

Vanha osa 1.krs Varasto / Vanha huonetila

126
ÖLJYVARASTO

Lattia	– vanha säilytetään
Jalkalista	– vanha säilytetään
Seinät	– oviaukkoa levennetään – vanhat seinät 31403 huoltomaalaus
Ikkunat	–
Sisäikkunat	–
Ovet	– vanha ovi puretaan, oviaukkoa levennetään – uusi teräspalo-ovi TPO15/EI60(a+b), vasikallinen, palosuojaluokka EI60
Katto/Alakatto	– vanha säilytetään – 31403 pesuomaalaus
Kalusteet	– varastohyllyt, ks. RS – käyttäjän vanhat siirrettävät kalusteet asennetaan uudelleen käyttäjän ohjeiden mukaisesti – käyttäjän hankkimat irtokalusteet erillishankintana
Varusteet Laitteet	– käyttäjän siirrettävien varusteiden ja laitteiden uudelleen asennus käyttäjän ohjeiden mukaisesti
Huom	– LVIAS-asennukset erikoissuunnitelmien mukaisesti
Palo-osastointi	– A60, ks. pohjapiirustus

Vanha osa 1.krs Varasto / Vanha huonetila

Lattia	– vanha säilytetään
Jalkalista	– vanha säilytetään
Seinät	– uusi väliseinärakenne VS2, ks. RAK – puretaan uusi oviaukko vanhaan seinään – uudet seinät käsittelyt 31403 ensimaalaus, vanhat seinät 31403 huoltomaalaus
Ikkunat	–
Sisäikkunat	–
Ovet	– uusi teräspalo-ovi TPO10/EI60, palosuojaluokka EI60
Katto/Alakatto	– vanha säilytetään – 31403 pesumaalaus – uusi aukko vesikatolle IV-läpivientiä varten, ks. LVI ja RAK
Kalusteet	– varastohyllyt, ks. RS – käyttäjän vanhat siirrettävät kalusteet asennetaan uudelleen käyttäjän ohjeiden mukaisesti – käyttäjän hankkimat irtokalusteet erillishankintana
Varusteet Laitteet	– käyttäjän siirrettävien varusteiden ja laitteiden uudelleen asennus käyttäjän ohjeiden mukaisesti
Huom	– LVIAS-asennukset erikoissuunnitelmien mukaisesti
Palo-osastointi	– A60, ks. pohjapiirustus

Vanha osa 1.krs Varasto / Vanha huonetila

Lattia	<ul style="list-style-type: none"> – vanha lattiapinnoite puretaan tasotteineen. Lattiassa oleva lattiamaali ja mattopinnoite sisältävät raskasmetalleja ja ovat ongelmajätettä. Purkutyöt ja jätteen käsittely, ks. haitta-ainekartoitus. – Lattia- ja ulkoseinän rakenneliitoksen tiivistäminen, ks. RAK ja RS – uusi lattiapinnoite, Mastertop 1110, asennus valmistajan ohjeiden mukaan
Jalkalista	<ul style="list-style-type: none"> – vanha jalkalista puretaan tasotteineen. Vanha jalkalista sisältää raskasmetalleja ja on ongelmajätettä. Purkutyöt ja jätteen käsittely, ks. haitta-ainekartoitus. – väliseinissä muovijalkalista Upofloor JL100, tiivistettävässä ulkoseinässä JL140
Seinät	<ul style="list-style-type: none"> – oviaukon ummistus, uusi väliseinärakenne VS2, ks. RAK – väliseinän purku, ks. pohjapiirustus purkumerkinät – uudet seinät käsittelyt 31403 ensimaalaus, vanhat seinät 31403 huoltomaalaus
Ikkunat	<ul style="list-style-type: none"> – vanha säilytetään
Sisäikkunat	<ul style="list-style-type: none"> –
Ovet	<ul style="list-style-type: none"> – 1 kpl ovi puretaan, ks. pohjapiirustus purkumerkinät. Aukko ummistetaan.
Katto/Alakatto	<ul style="list-style-type: none"> – vanha säilytetään – 31403 pesuomaalaus – uusi alakatto AK1, ks.RS
Kalusteet	<ul style="list-style-type: none"> – käyttäjän vanhat siirrettävät kalusteet asennetaan uudelleen käyttäjän ohjeiden mukaisesti – käyttäjän hankkimat irtokalusteet erillishankintana
Varusteet Laitteet	<ul style="list-style-type: none"> – käyttäjän siirrettävien varusteiden ja laitteiden uudelleen asennus käyttäjän ohjeiden mukaisesti
Huom	<ul style="list-style-type: none"> – LVIAS-asennukset erikoissuunnitelmien mukaisesti – Purettavissa materiaaleissa haitallisia aineita, ks. Asbesti- ja haitta-ainetutkimus
Palo-osastointi	<ul style="list-style-type: none"> –

Lattia	<ul style="list-style-type: none"> – vanhan teräsbetonilaatta-rakenteisen alapohjan osittainen purku sekä korjaaminen LVI-suunnitelmien mukaisessa laajuudessa (uudet kaivot ja viemärit), ks. RAK ja LVI – Nykyinen lattiapinnoite (kova uretaanipinnoite) pinnoitetaan uudelleen karhennettuna Mastertop BC375N, ks. RS
Jalkalista	<ul style="list-style-type: none"> – lattiapinnoite nostetaan seinälle nykyisen sokkelijalkalistan alueelle
Seinät	<ul style="list-style-type: none"> – uudet kantavat teräsrunkorakenteet, ks. RAK – uudet ulkoseinäelementtirakenteet US1, ks. RAK – vanhat seinät käsittelyt 31403 huoltomaalaus
Ikkunat	<ul style="list-style-type: none"> – uudet savunpoistoikkuna F4, ks. RS. Sovitus vanhaan aukkoon. Savunpoistoikkunoiden avausmekanismi (RU) ja ohjaus (SU), aukaisupainike h102 entisten yhteyteen, ks. S
Sisäikkunat	<ul style="list-style-type: none"> –
Ovet	<ul style="list-style-type: none"> – Uudet ajoneuvoliikenteen taitto-ovet TAO40, ks. RS
Katto/Alakatto	<ul style="list-style-type: none"> – ei toimenpiteitä
Kalusteet	<ul style="list-style-type: none"> – käyttäjän vanhat siirrettävät kalusteet asennetaan uudelleen käyttäjän ohjeiden mukaisesti – käyttäjän hankkimat irtokalusteet erillishankintana
Varusteet Laitteet	<ul style="list-style-type: none"> – tilaryhmän varusteet, ks. RS – uudet hallinostimet käyttäjähankintana, ks. RS – siirrettävien hallinostimien uudelleen asennus, ks. RS – käyttäjän siirrettävien varusteiden ja laitteiden uudelleen asennus käyttäjän ohjeiden mukaisesti
Huom	<ul style="list-style-type: none"> – LVIAS-asennukset erikoissuunnitelmien mukaisesti – pikapalopostin siirto, ks. LVI – uudet RST-pesualtaat, ks. LVI
Palo-osastointi	<ul style="list-style-type: none"> – nykyinen palo-osasto A60

Vanha osa 1.krs Korjaamo / Uusi huonetila

Lattia	<ul style="list-style-type: none"> – Nykyinen lattiapinnoite (kova uretaanipinnoite) pinnoitetaan uudelleen karhennettuna Mastertop BC375N, ks. RS – Lattia- ja ulkoseinän rakenneliitoksen tiivistäminen, ks. RAK ja RS
Jalkalista	<ul style="list-style-type: none"> – lattiapinnoite nostetaan ulkoseinälleseinälle nykyisen sokkelijalkalistan alueelle – väliseinissä muovijalkalista Upofloor JL100, tiivistettävässä ulkoseinässä JL140
Seinät	<ul style="list-style-type: none"> – uudet kantavat teräsrunkorakenteet, ks. RAK – uudet ulkoseinäelementtirakenteet US1, ks. RAK – uudet väliseinärakenteet VS9, ks. RAK – uudet seinät käsittely 31403 ensimaalaus, vanhat seinät käsittelyt 31403 huoltomaalaus – uusi aukko ulkoseinään (huonetilan katolta) IV-läpivientiä varten, ks. LVI ja RAK
Ikkunat	<ul style="list-style-type: none"> – uusi ikkuna F3, ks.RS. Sovitus vanhaan puurunkoiseen ulkoseinään tehtävään uuteen aukkoon RAK-detaljien mukaisesti.
Sisäikkunat	<ul style="list-style-type: none"> – uudet kiinteälasiset äänieristetty sisäikkuna SI2 (väliseinäikkuna), ks. RS
Ovet	<ul style="list-style-type: none"> – uusi äänieristetty teräs-lasiovi TVO10dB , ks. RS
Katto/Alakatto	<ul style="list-style-type: none"> – uusi sisäkattorakenne YP2, ks. RAK – Katto- ja vanhan ulkoseinän rakenneliitoksen tiivistäminen, ks. RAK ja RS – kattopinnan käsittelyt 31403 ensimaalaus – uusi alakatto AK1, ks. RS
Kalusteet	<ul style="list-style-type: none"> – käyttäjän hankkimat irtokalusteet erillishankintana
Varusteet Laitteet	<ul style="list-style-type: none"> – tilaryhmän varusteet, ks. RS – käyttäjän siirrettävien varusteiden ja laitteiden uudelleen asennus käyttäjän ohjeiden mukaisesti – Ulkoseinässä huoltotikkaat huonetilan katolle iv-koneen huoltoa varten, ks.RS
Huom	<ul style="list-style-type: none"> – LVIAS-asennukset erikoissuunnitelmien mukaisesti – pikapalopostin siirto, ks. LVI
Palo-osastointi	<ul style="list-style-type: none"> –

Vanha osa 1.krs Korjaamo / Vanha huonetila

Lattia	– Nykyinen lattiapinnoite (kova uretaanipinnoite) pinnoitetaan uudelleen karhennettuna Mastertop BC375N, ks. RS
Jalkalista	– lattiapinnoite nostetaan seinälle nykyisen sokkelijalkalistan alueelle
Seinät	– vanhat seinät käsittelyt 31403 huoltomaalaus
Ikkunat	–
Sisäikkunat	–
Ovet	–
Katto/Alakatto	-
Kalusteet	– käyttäjän vanhat siirrettävät kalusteet asennetaan uudelleen käyttäjän ohjeiden mukaisesti – käyttäjän hankkimat irtokalusteet erillishankintana
Varusteet Laitteet	– tilaryhmän varusteet (hitsaamon suojaverho), ks. RS – käyttäjän siirrettävien varusteiden ja laitteiden uudelleen asennus käyttäjän ohjeiden mukaisesti
Huom	– LVIAS-asennukset erikoissuunnitelmien mukaisesti
Palo-osastointi	–

Vanha osa 1.krs Korjaamo / Vanha huonetila

151
SÄHKÖTYÖTILA

Lattia	<ul style="list-style-type: none"> – vanha muovimatto säilytetään – Lattia- ja ulkoseinän rakenneliitoksen tiivistäminen, ks. RAK ja RS
Jalkalista	<ul style="list-style-type: none"> – vanha puretaan tasoitteineen – uusi tasoite, ks. RS – väliseinissä muovijalkalista Upofloor JL100, tiivistettävässä ulkoseinässä JL140
Seinät	<ul style="list-style-type: none"> – ikkunakorjauskeon liittyvät ulkoseinärakenteen korjaustyöt tarvittavassa laajuudessa (vanha asbesti-sisäverhouslevy puretaan, sisäverhouslevy uusitaan, ilmatiiviyden korjaus) korjaustarveselvityksen ja RAK mukaisesti, ks. liite ja RAK – purettavat rakenteet sisältävät asbestia, ks. Asbesti- ja haitta-ainetutkimus – uudet seinät käsittelyt 31403 ensimaalaus, vanhat seinät 31403 huoltomaalaus
Ikkunat	<ul style="list-style-type: none"> – vanha ikkunat säilytetään, ikkunoiden vanhat puiset asennuskiilat uusitaan ja rakenne tiivistetään korjaustarveselvityksen ja RAK mukaisesti, ks. liite, RS ja RAK
Sisäikkunat	<ul style="list-style-type: none"> –
Ovet	<ul style="list-style-type: none"> – vanha säilytetään
Katto/Alakatto	<ul style="list-style-type: none"> – vanha säilytetään – Katto- ja ulkoseinän rakenneliitoksen tiivistäminen, ks. RAK ja RS – käsittelyt 31403 pesumaalaus
Kalusteet	<ul style="list-style-type: none"> – käyttäjän vanhat siirrettävät kalusteet asennetaan uudelleen käyttäjän ohjeiden mukaisesti – käyttäjän hankkimat irtokalusteet erillishankintana
Varusteet Laitteet	<ul style="list-style-type: none"> – käyttäjän siirrettävien varusteiden ja laitteiden uudelleen asennus käyttäjän ohjeiden mukaisesti
Huom	<ul style="list-style-type: none"> – LVIAS-asennukset erikoissuunnitelmien mukaisesti – Purettavissa materiaaleissa haitallisia aineita, ks. Asbesti- ja haitta-ainetutkimus
Palo-osastointi	<ul style="list-style-type: none"> – nykyisen palo-osaston raja A60, ks. pohjapiirustus

Vanha osa 1.krs Korjaamo / Vanha huonetila

152
SIIVOUS (LYIJYAKUT)

Lattia	<ul style="list-style-type: none"> – vanhan teräsbetonilaatta-rakenteisen alapohjan avaus/roilous sekä korjaaminen LVI-suunnitelmien mukaisessa laajuudessa (uudet kaivot ja viemärit), ks. RAK ja LVI. Vanha lattiapinnoite puretaan tasotteineen. Lattiassa oleva lattiamaali ja mattopinnoite sisältävät raskasmetalleja ja ovat ongelmajätettä. Purkutyöt ja jätteen käsittely, ks. haitta-ainekartoitus. – uusi tasoite, ks RS – uusi turvalattiamatto Altro Reliance 25 (2,5mm), ks. RS
Jalkalista	<ul style="list-style-type: none"> – vanha jalkalista puretaan tasotteineen. Vanha jalkalista sisältää raskasmetalleja ja on ongelmajätettä. Purkutyöt ja jätteen käsittely, ks. haitta-ainekartoitus. – Uusi tasoite, ks. RS – lattiapinnoite nostetaan seinälle 150mm
Seinät	<ul style="list-style-type: none"> – vanhat seinät 31403 huoltomaalaus
Ikkunat	–
Sisäikkunat	–
Ovet	<ul style="list-style-type: none"> – vanha säilytetään
Katto/Alakatto	<ul style="list-style-type: none"> – vanha säilytetään – käsittelyt 31403 pesumaalaus
Kalusteet	<ul style="list-style-type: none"> – kalusteet, ks RS
Varusteet	<ul style="list-style-type: none"> – tilavarusteet, ks. RS
Huom	<ul style="list-style-type: none"> – LVIAS-asennukset erikoissuunnitelmien mukaisesti (uusi kuivauspatteri) – Purettavissa materiaaleissa haitallisia aineita, ks. Asbesti- ja haitta-ainetutkimus
Palo-osastointi	–

Vanha osa 1.krs Korjaamo / Vanha huonetila

Lattia	– vanha säilytetään
Jalkalista	– vanha säilytetään
Seinät	– vanhat seinät 31403 huoltomaalaus
Ikkunat	–
Sisäikkunat	–
Ovet	– vanha säilytetään
Katto/Alakatto	– vanha säilytetään – käsittelyt 31403 pesumaalaus
Kalusteet	–
Varusteet	–
Huom	– LVIAS-asennukset erikoissuunnitelmien mukaisesti
Palo-osastointi	–

Vanha osa 1.krs Korjaamo / Vanha huonetila

Lattia	<ul style="list-style-type: none">– vanhan teräsbetoni-laatta-rakenteisen alapohjan avaus/roilous sekä korjaaminen LVI-suunnitelmien mukaisessa laajuudessa (uudet kaivot ja viemärit), ks. RAK ja LVI– lattiapaikkaus nykyisellä lattiapinnoitteella kumimattopäällyste Norament 926 Satura (3,5mm), ks. RS
Jalkalista	<ul style="list-style-type: none">– vanha säilytetään, tarvittaessa uusi muovijalkalista Upofloor JL60
Seinät	<ul style="list-style-type: none">– vanhat seinät 31403 huoltomaalaus
Ikkunat	<ul style="list-style-type: none">–
Sisäikkunat	<ul style="list-style-type: none">–
Ovet	<ul style="list-style-type: none">– vanha säilytetään
Katto/Alakatto	<ul style="list-style-type: none">– vanha säilytetään– käsittelyt 31403 pesumaalaus
Kalusteet	<ul style="list-style-type: none">–
Varusteet	<ul style="list-style-type: none">–
Huom	<ul style="list-style-type: none">– LVIAS-asennukset erikoissuunnitelmien mukaisesti
Palo-osastointi	<ul style="list-style-type: none">– nykyisen palo-osaston raja A60, ks. pohjapiirustus

Vanha osa 1.krs Korjaamo / Vanha huonetila

Lattia	– vanha säilytetään
Jalkalista	– vanha säilytetään
Seinät	–
Ikkunat	–
Sisäikkunat	–
Ovet	– vanha säilytetään
Katto/Alakatto	–
Kalusteet	–
Varusteet	–
Huom	– LVIAS-asennukset erikoissuunnitelmien mukaisesti
Palo-osastointi	–

Vanha osa 1.krs Korjaamo / Vanha huonetila

Lattia	<ul style="list-style-type: none"> – vanhan teräsbetonilaatta-rakenteisen alapohjan osittainen purku sekä korjaaminen LVI-suunnitelmien mukaisessa laajuudessa (viemärit), ks. RAK ja LVI. Nykyinen lattipinnoite puretaan. Lattiassa oleva mattopinnoite sisältää raskasmetalleja ja on ongelmajätettä. Purkutyöt ja jätteen käsittely, ks. haitta-ainekartoitus. – uusi tasoite ja sertifioitu vedeneristysjärjestelmä, RS ja RAK – uusi klinkkerilaatta, Pukkina Natura, ks. RS
Jalkalista	<ul style="list-style-type: none"> – vanha jalkalista puretaan tasotteineen. Vanha jalkalista sisältää raskasmetalleja ja on ongelmajätettä. Purkutyöt ja jätteen käsittely, ks. haitta-ainekartoitus. – uusi tasoite ja sertifioitu vedeneristysjärjestelmä nostetaan seinälle 100mm, RS ja RAK – uusi klinkkerilaattajalkalista, Pukkina Natura, ks. RS
Seinät	<ul style="list-style-type: none"> – vanhat pesualtaiden taustalaatoituksen säilytetään – vanhat seinät 31403 huoltomaalaus
Ikkunat	–
Sisäikkunat	–
Ovet	– vanha säilytetään
Katto/Alakatto	<ul style="list-style-type: none"> – vanha säilytetään – käsittelyt 31403 pesumaalaus
Kalusteet	–
Varusteet	–
Huom	– LVIAS-asennukset erikoissuunnitelmien mukaisesti
Palo-osastointi	–

Vanha osa 1.krs Korjaamo / Vanha huonetila

161

PUKUHUONE (SIIVOUS)

Lattia	<ul style="list-style-type: none"> – vanhan teräsbetonilaatta-rakenteisen alapohjan osittainen purku sekä korjaaminen LVI-suunnitelmien mukaisessa laajuudessa (uudet kaivot ja viemärit), ks. RAK ja LVI. Nykyinen lattipinnoite puretaan. Lattiassa oleva mattopinnoite sisältää raskasmetalleja ja on ongelmajätettä. Purkutyöt ja jätteen käsittely, ks. haitta-ainekartoitus. – uusi tasoite ja sertifioitu vedeneristysjärjestelmä, RS ja RAK – uusi klinkkerilaatta, Pukkina Natura, ks. RS
Jalkalista	<ul style="list-style-type: none"> – vanha jalkalista puretaan tasotteineen. Vanha jalkalista sisältää raskasmetalleja ja on ongelmajätettä. Purkutyöt ja jätteen käsittely, ks. haitta-ainekartoitus. – uusi tasoite ja sertifioitu vedeneristysjärjestelmä nostetaan seinälle 100mm, RS ja RAK – uusi klinkkerilaattajalkalista, Pukkina Natura, ks. RS
Seinät	<ul style="list-style-type: none"> – vanhojen seinärakenteiden purku, ks. pohjapiir purkumerkinnät – uudet väliseinärakenteet VS11, ks. RAK – uudet seinät käsittelyt 31403, vanhat seinät käsittelyt 31403 huoltomaalaus – pesualtaiden keraaminen taustalaatoitus Pukkila Harmony, ks. RS
Ikkunat	–
Sisäikkunat	–
Ovet	–
Katto/Alakatto	– uusi kosteutta kestävä alakatto AK6, ks. RS
Kalusteet	<ul style="list-style-type: none"> – vanhat puretaan – penkkinaulakot, ks. RS
Varusteet	<ul style="list-style-type: none"> – vanhat puretaan – tilaryhmän varusteet, ks. RS
Huom	<ul style="list-style-type: none"> – LVIAS-asennukset erikoissuunnitelmien mukaisesti – Purettavissa materiaaleissa haitallisia aineita, ks. Asbesti- ja haitta-ainetutkimus
Palo-osastointi	–

Vanha osa 1.krs Korjaamo / Uusi huonetila

Lattia	<ul style="list-style-type: none"> – vanhan teräsbetonilaatta-rakenteisen alapohjan osittainen purku sekä korjaaminen LVI-suunnitelmien mukaisessa laajuudessa (uudet kaivot ja viemärit), ks. RAK ja LVI – nykyinen lattipinnoite puretaan – uusi tasoite ja sertifioitu vedeneristysjärjestelmä, RS ja RAK – uusi klinkkerilaatta, Pukkina Natura, ks. RS
Jalkalista	<ul style="list-style-type: none"> – vanhat jalkalistat puretaan – uusi tasoite ja sertifioitu vedeneristysjärjestelmä nostetaan seinälle 100mm, ks. RS ja RAK – uusi klinkkerilaattajalkalista, Pukkina Natura, ks. RS
Seinät	<ul style="list-style-type: none"> – vanhojen seinärakenteiden purku, ks. pohjapiir purkumerkinnät – uudet märkätilan väliseinärakenteet VS11, ks. RAK – sertifioitu vedeneristysjärjestelmä, ks. RAK ja RS – keraaminen seinälaatoitus Pukkila Harmony, ks. RS
Ikkunat	–
Sisäikkunat	–
Ovet	–
Katto/Alakatto	– uusi kosteutta kestävä alakatto AK6, ks. RS
Kalusteet	–
Varusteet	<ul style="list-style-type: none"> – vanhat puretaan – tilaryhmän varusteet, ks. RS
Huom	<ul style="list-style-type: none"> – LVIAS-asennukset erikoissuunnitelmien mukaisesti – uudet pesualtaat, ks. LVI
Palo-osastointi	– EI60-palo-osaston raja, ks. pohjapiirustus

Vanha osa 1.krs Korjaamo / Vanha huonetila

162
PUKUHUONE (TOIMISTO)

Lattia	<ul style="list-style-type: none"> – vanha säilytetään – Lattia- ja ulkoseinän rakenneliitoksen tiivistäminen, ks. RAK ja RS
Jalkalista	<ul style="list-style-type: none"> – vanha jalkalista puretaan tasotteineen. Vanha jalkalista sisältää raskasmetalleja ja on ongelmajätettä. Purkutyöt ja jätteen käsittely, ks. haitta-ainekartoitus. – uusi tasoite, ks. RS – väliseinissä muovijalkalista Upofloor JL100, tiivistettävässä ulkoseinässä JL140
Seinät	<ul style="list-style-type: none"> – ikkunakorjauskehen liittyvät ulkoseinärakenteen korjaustyöt tarvittavassa laajuudessa (vanha asbesti-sisäverhouslevy puretaan, sisäverhouslevy uusitaan, ilmatiiviyden korjaus) korjaustarveselvityksen ja RAK mukaisesti, ks. liite ja RAK – purettavat rakenteet sisältävät asbestia, ks. Asbesti- ja haitta-ainetutkimus – uudet seinät käsittelet 31403 ensimaalaus, vanhat seinät 31403 huoltomaalaus
Ikkunat	<ul style="list-style-type: none"> – vanha ikkunat säilytetään, ikkunoiden vanhat puiset asennuskiilat uusitaan ja rakenne tiivistetään korjaustarveselvityksen ja RAK mukaisesti, ks. liite, RS ja RAK
Sisäikkunat	–
Ovet	<ul style="list-style-type: none"> – vanha säilytetään
Katto/Alakatto	<ul style="list-style-type: none"> – vanha säilytetään – Katto- ja ulkoseinän rakenneliitoksen tiivistäminen, ks. RAK ja RS – käsittelet 31403 pesumaalaus
Kalusteet	<ul style="list-style-type: none"> – vanhat puretaan – uudet pukukaapit, ks. RS
Varusteet Laitteet	<ul style="list-style-type: none"> – vanhat puretaan – tilaryhmän varusteet, ks. RS
Huom	<ul style="list-style-type: none"> – LVIAS-asennukset erikoissuunnitelmien mukaisesti – Purettavissa materiaaleissa haitallisia aineita, ks. Asbesti- ja haitta-ainetutkimus
Palo-osastointi	–

Vanha osa 1.krs Korjaamo / Vanha huonetila

Lattia	– vanha säilytetään
Jalkalista	– vanha säilytetään
Seinät	– vanhojen seinärakenteiden purku, ks. pohjapiir purkumerkinnot – uudet väliseinärakenteet VS11, ks. RAK – uudet seinät käsittelyt 31403, vanhat seinät käsittelyt 31403 huoltomaalaus
Ikkunat	–
Sisäikkunat	–
Ovet	– uusi teräsrakenteinen palo-ovi TPO18(a+a)EI30, pariovi, palosuojaluokka EI30 ks. RS
Katto/Alakatto	– vanha säilytetään – käsittelyt 31403 pesumaalaus
Kalusteet	– käyttäjän vanhat siirrettävät kalusteet asennetaan uudelleen käyttäjän ohjeiden mukaisesti – käyttäjän hankkimat irtokalusteet erillishankintana
Varusteet Laitteet	– käyttäjän siirrettävien varusteiden ja laitteiden uudelleen asennus käyttäjän ohjeiden mukaisesti
Huom	– LVIAS-asennukset erikoissuunnitelmien mukaisesti (mm. vesipisteet, kaivot)
Palo-osastointi	– vanhan A60 palo-osaston rajan muutos, uusi EI60-palo-osaston raja, ks. pohjapiirustus

Vanha osa 1.krs Korjaamo / Uusi huonetila

Lattia	<ul style="list-style-type: none"> – vanhan teräsbetonilaatta-rakenteisen alapohjan osittainen purku sekä korjaaminen LVI-suunnitelmien mukaisessa laajuudessa (uudet kaivot ja viemärit), ks. RAK ja LVI – Nykyinen lattiapinnoite (uretaani tai epoksi) pinnoitetaan uudelleen karhennetulla kovapintaisella uretaanipinnoitteella, ks. RS
Jalkalista	<ul style="list-style-type: none"> – vanhat jalkalistat puretaan – uusi jalkalista, korjaushallin vanhaa jalkalista vastavasti, uusi lattiapinnoite nostetaan seinälle 150mm jalkalistan alueelle
Seinät	<ul style="list-style-type: none"> – vanhojen seinärakenteiden purku, ks. pohjapiir purkumerkinnät – uudet väliseinärakenteet VS7, HST-teräsprofiilipinnoite, ks. RAK
Ikkunat	–
Sisäikkunat	–
Ovet	–
Katto/Alakatto	– uusi alakatto AK8, ks. RS
Kalusteet	–
Varusteet Laitteet	– siirrettävän osienpesulaitteen uudelleen asennus, ks. RS
Huom	– LVIAS-asennukset erikoissuunnitelmien mukaisesti (mm. vesipisteet, kaivot)
Palo-osastointi	– vanhan A60 palo-osaston rajan muutos, uusi EI60-palo-osaston raja, ks. pohjapiirustus

Vanha osa 1.krs Korjaamo / Vanha huonetila

164
SÄHKÖKESKUS

Lattia	– vanha säilytetään
Jalkalista	– vanha säilytetään
Seinät	–
Ikkunat	–
Sisäikkunat	–
Ovet	– vanha säilytetään
Katto/Alakatto	–
Kalusteet	–
Varusteet	–
Huom	– LVIAS-asennukset erikoissuunnitelmien mukaisesti
Palo-osastointi	–

Vanha osa 1.krs Korjaamo / Vanha huonetila

Lattia	– vanha säilytetään
Jalkalista	– vanha säilytetään
Seinät	– vanhat seinät 31403 huoltomaalaus
Ikkunat	–
Sisäikkunat	–
Ovet	– vanha säilytetään
Katto/Alakatto	– vanha säilytetään – käsittelyt 31403 pesumaalaus
Kalusteet	–
Varusteet	–
Huom	– LVIAS-asennukset erikoissuunnitelmien mukaisesti
Palo-osastointi	– nykyisen palo-osaston raja A60, ks. pohjapiirustus

Vanha osa 1.krs Korjaamo / Vanha huonetila

166
PUUSEPÄN VERSTAS
(ATEX-TILA)

Lattia	– Lattia- ja ulkoseinän rakenneliitoksen tiivistäminen, ks. RAK ja RS
Jalkalista	– vanha jalkalista puretaan tasotteineen. Vanha jalkalista sisältää raskasmetalleja ja on ongelmajätettä. Purkutyöt ja jätteen käsittely, ks. haitta-ainekartoitus. – uusi tasoite, ks. RS – väliseinissä muovijalkalista Upofloor JL100, tiivistettävässä ulkoseinässä JL140
Seinät	– ikkunakorjauskehen liittyvät ulkoseinärakenteen korjaustyöt tarvittavassa laajuudessa (vanha asbesti-sisäverhouslevy puretaan, sisäverhouslevy uusitaan, ilmatiiviyden korjaus) korjaustarveselvityksen ja RAK mukaisesti, ks. liite ja RAK – Ulkoseinän purku uuden ulko-oven kohdalla, ks. RAK – uudet seinät käsittelyt 31403 ensimaalaus, vanhat seinät 31403 huoltomaalaus – Lattia- ja ulkoseinän rakenneliitoksen tiivistäminen, ks. RAK ja RS
Ikkunat	– vanha ikkunat pääosin säilytetään, ikkunoiden vanhat puiset asennuskiilat uusitaan ja rakenne tiivistetään korjaustarveselvityksen ja RAK mukaisesti, ks. liite, RS ja RAK. Purettavat rakenteet sisältävät asbestia, ks. Asbesti- ja haitta-ainetutkimus – ikkunan purku uuden oviaukon kohdalla – vanhan ikkunan puitteet puretaan, ikkuna levytetään umpeen lämpöeristetyllä alumiinilevyypintaisella umpiosalla, purunpoistokanava umpiosan läpi, ks. ”Huom”
Sisäikkunat	–
Ovet	– Uusi ulko-ovi UOL14(a+b), teräs-lasi-rakenne, vasikallinen, lämpöeristetty, lasiaukko. Sovitus uuteen aukkoon (ikkuna puretaan, ikkuna-aukko puretaan lattiaan asti. Uudet apukarmirakenteet, ks. RAK. – uusi teräsrakenteinen palo-ovi TPO13(a+a)EI15, pariovi, palosuojaluokka EI15 ks. RS, nykyinen puretaan, asennus vanhan tilalle – uusi teräsrakenteinen palo-ovi TPO9(a+a)EI15, palosuojaluokka EI15 ks. RS, nykyinen puretaan, asennus vanhan tilalle
Katto/Alakatto	– vanha säilytetään – Katto- ja ulkoseinän rakenneliitoksen tiivistäminen, ks. RAK ja RS – käsittelyt 31403 pesumaalaus – uusi alakatto AK5, ks. RS
Kalusteet	– käyttäjän vanhat siirrettävät kalusteet asennetaan uudelleen käyttäjän ohjeiden mukaisesti – käyttäjän hankkimat irtokalusteet erillishankintana
Varusteet Laitteet	– käyttäjän siirrettävien varusteiden ja laitteiden uudelleen asennus käyttäjän ohjeiden mukaisesti
Huom	– LVIAS-asennukset erikoissuunnitelmien mukaisesti – Uusi betonikivetyalue uuden oviaukon eteen, 500x500mm betonikivilaatta. maanrakennustyöt, ks. RS – Purettavissa materiaaleissa haitallisia aineita, ks. Asbesti- ja haitta-ainetutkimus
Palo-osastointi	– Uusi EI30 palo-osasto, ks. myös nykyisen palo-osaston raja A60, ks. pohjapiirustus – Räjähdysvaarallinen tila, ATEX-luokitus huomioitava LVI-S-suunnitelmissa

Vanha osa 1.krs Korjaamo / Vanha huonetila

Lattia	– vanha säilytetään
Jalkalista	– vanha säilytetään
Seinät	– vanhat seinät 31403 huoltomaalaus
Ikkunat	–
Sisäikkunat	–
Ovet	– vanha säilytetään
Katto/Alakatto	– vanha säilytetään – käsittelyt 31403 pesumaalaus
Kalusteet	– varastohyllyt, ks. RS – käyttäjän vanhat siirrettävät kalusteet asennetaan uudelleen käyttäjän ohjeiden mukaisesti – käyttäjän hankkimat irtokalusteet erillishankintana
Varusteet	– nykyiset säilytetään – käyttäjän siirrettävien varusteiden ja laitteiden uudelleen asennus käyttäjän ohjeiden mukaisesti
Huom	– LVIAS-asennukset erikoissuunnitelmien mukaisesti
Palo-osastointi	– nykyisen palo-osaston raja A60, ks. pohjapiirustus

Lattia	– vanha puretaan tasoitteineen
Jalkalista	– vanha puretaan tasoitteineen
Seinät	– Oviaukon sulkeminen, ks. 169. Uudet väliseinärakenteet VS4, ks. RAK – uudet seinät käsittely 31403 ensimaalaus, vanhat seinät käsittelyt 31403 huoltomaalaus
Ikkunat	–
Sisäikkunat	–
Ovet	– vanha säilytetään – osa vanhoista ovista säilytetään
Katto/Alakatto	– käsittelyt 31403 pesumaalaus
Kalusteet	– varastohyllyt, ks. RS – käyttäjän vanhat siirrettävät kalusteet asennetaan uudelleen käyttäjän ohjeiden mukaisesti käyttäjän hankkimat irtokalusteet erillishankintana
Varusteet Laitteet	– nykyiset säilytetään – käyttäjän siirrettävien varusteiden ja laitteiden uudelleen asennus käyttäjän ohjeiden mukaisesti
Huom	– LVIAS-asennukset erikoissuunnitelmien mukaisesti
Palo-osastointi	– nykyisen palo-osaston raja A60, ks. pohjapiirustus

Lattia	– vanha säilytetään
Jalkalista	– vanha säilytetään
Seinät	– Oviaukon sulkeminen, uudet väliseinärakenteet VS4, ks. RAK – uudet seinät käsittely 31403 ensimaalaus, vanhat seinät käsittely 31403 huoltomaalaus
Ikkunat	–
Sisäikkunat	–
Ovet	– osa vanhoista ovista säilytetään – 1 kpl oven purku, ks. pohjapiirustus purkumerkinät. Oviaukko suljetaan, ks. "Seinät"
Katto/Alakatto	– käsittelyt 31403 pesumaalaus
Kalusteet	– käyttäjän vanhat siirrettävät kalusteet asennetaan uudelleen käyttäjän ohjeiden mukaisesti – käyttäjän hankkimat irtokalusteet erillishankintana
Varusteet Laitteet	– nykyiset säilytetään – käyttäjän siirrettävien varusteiden ja laitteiden uudelleen asennus käyttäjän ohjeiden mukaisesti
Huom	– LVIAS-asennukset erikoissuunnitelmien mukaisesti
Palo-osastointi	– nykyisen palo-osaston raja A60, ks. pohjapiirustus

Vanha osa 1.krs Korjaamo / Vanha huonetila

Lattia	– vanha säilytetään
Jalkalista	– vanha säilytetään
Seinät	– Uudet väliseinärakenteet VS4, ks. RAK – uudet seinät käsittely 31403 ensimaalaus, vanhat seinät käsittelyt 31403 huoltomaalaus
Ikkunat	–
Sisäikkunat	–
Ovet	– uusi teräspalo-ovi TPO10/EI60, palosuojaluokka EI60
Katto/Alakatto	– käsittelyt 31403 pesumaalaus
Kalusteet	– varastohyllyt, ks. RS – käyttäjän vanhat siirrettävät kalusteet asennetaan uudelleen käyttäjän ohjeiden mukaisesti – käyttäjän hankkimat irtokalusteet erillishankintana
Varusteet Laitteet	– nykyiset säilytetään – käyttäjän siirrettävien varusteiden ja laitteiden uudelleen asennus käyttäjän ohjeiden mukaisesti
Huom	– LVIAS-asennukset erikoissuunnitelmien mukaisesti – Vanha puruspoistojärjestelmä siirretään Kallion keskuspelastusasemalta ja asennetaan uudelleen, ks. LVI-S
Palo-osastointi	– nykyisen palo-osaston raja A60, ks. pohjapiirustus

Lattia	– Lattia- ja ulkoseinän rakenneliitoksen tiivistäminen, ks. RAK ja RS
Jalkalista	– vanha puretaan tasoitteineen – uusi tasoite, ks. RS – väliseinissä muovijalkalista Upofloor JL100, tiivistettävässä ulkoseinässä JL140
Seinät	– ikkunakorjauskeen liittyvät ulkoseinärakenteen korjaustyöt tarvittavassa laajuudessa (vanha asbesti-sisäverhouslevy puretaan, sisäverhouslevy uusitaan, ilmatiiviyden korjaus) korjaustarveselvityksen ja RAK mukaisesti, ks. liite ja RAK. Purettavat rakenteet sisältävät asbestia, ks. Asbesti- ja haitta-ainetutkimus – uudet seinät käsittelyt 31403 ensimaalaus, vanhat seinät 31403 huoltomaalaus
Ikkunat	– vanha ikkunat säilytetään, ikkunoiden vanhat puiset asennuskiilat uusitaan ja rakenne tiivistetään korjaustarveselvityksen ja RAK mukaisesti, ks. liite, RS ja RAK
Sisäikkunat	–
Ovet	– vanha säilytetään
Katto/Alakatto	– vanha säilytetään – Katto- ja ulkoseinän rakenneliitoksen tiivistäminen, ks. RAK ja RS – käsittelyt 31403 pesumaalaus
Kalusteet	– käyttäjän vanhat siirrettävät kalusteet asennetaan uudelleen käyttäjän ohjeiden mukaisesti – käyttäjän hankkimat irtokalusteet erillishankintana
Varusteet Laitteet	– käyttäjän siirrettävien varusteiden ja laitteiden uudelleen asennus käyttäjän ohjeiden mukaisesti
Huom	– LVIAS-asennukset erikoissuunnitelmien mukaisesti – Purettavissa materiaaleissa haitallisia aineita, ks. Asbesti- ja haitta-ainetutkimus
Palo-osastointi	– nykyisen palo-osaston raja A60, ks. pohjapiirustus

Vanha osa 1.krs Korjaamo / Vanha huonetila

Lattia	– vanha säilytetään
Jalkalista	– vanha säilytetään
Seinät	– vanhat seinät 31403 huoltomaalaus
Ikkunat	–
Sisäikkunat	–
Ovet	– vanha säilytetään
Katto/Alakatto	– vanha säilytetään – käsittelyt 31403 pesumaalaus
Kalusteet	– käyttäjän vanhat siirrettävät kalusteet asennetaan uudelleen käyttäjän ohjeiden mukaisesti – käyttäjän hankkimat irtokalusteet erillishankintana
Varusteet Laitteet	– käyttäjän siirrettävien varusteiden ja laitteiden uudelleen asennus käyttäjän ohjeiden mukaisesti
Huom	– LVIAS-asennukset erikoissuunnitelmien mukaisesti
Palo-osastointi	– nykyisen palo-osaston raja A60, ks. pohjapiirustus

Operatiivinen toiminta 1.krs / Vanha huonetila

101
KUNTOSALI 2/VSS-(PUKHUONE)

Lattia	<ul style="list-style-type: none"> – vanha lattiapinnoite puretaan tasoitteineen – Uusi tasoite, ks. RS – Uusi uusi kuntosalitilojen lattiapinnoite Upofloor Sportec Color kumipäällyste, ks. RS – Lattia- ja ulkoseinän rakenneliitoksen tiivistäminen, ks. RAK ja RS
Jalkalista	<ul style="list-style-type: none"> – väliseinissä muovijalkalista Upofloor JL100, tiivistettävässä ulkoseinässä JL140
Seinät	<ul style="list-style-type: none"> – vanhat seinät käsittelyt 31403 huoltomaalaus
Ikkunat	–
Sisäikkunat	–
Ovet	<ul style="list-style-type: none"> – Vanhat säilytetään
Katto/Alakatto	<ul style="list-style-type: none"> – nykyinen alakatto puretaan – uusi alakatto AK9+10, ks. RS – alakaton AK10 yläpuoliset seinä- ja katto-osat iv-kanavineen maalataan mustaksi
Kalusteet	<ul style="list-style-type: none"> – säilytyskaapit HK8JP-teräskaapit, ks. RS – käyttäjän hankkimat irtokalusteet erillishankintana
Varusteet Laitteet	<ul style="list-style-type: none"> – tilavarusteet (peilit), ks. RS – käyttäjän hankkimat kuntosalilaitteet ja varusteet erillishankintana käyttäjän laatiman erillislistan mukaisesti. Laitteiden asennus kuuluu urakkaan.
Huom	<ul style="list-style-type: none"> – LVIAS-asennukset erikoissuunnitelmien mukaisesti.
Palo-osastointi	<ul style="list-style-type: none"> – VSS-tila, huomioidaan LVI-S asennuksissa

Operatiivinen toiminta 1.krs / Vanha huonetila

Lattia	– vanha säilytetään
Jalkalista	– vanha säilytetään – purettavan lasitiiliväliseinän kohdalla vanha jalkalista puretaan tasotteineen. Vanha jalkalista sisältää raskasmetalleja ja on ongelmajätettä. Purkutyöt ja jätteen käsittely, ks. haitta-ainekartoitus. – uusi muovijalkalista Upofloor JL60
Seinät	– pukuhuoneen 103 lasitiiliseinärakenne puretaan, ks. h103 – uudet väliseinärakenteet VS10, ks. RAK – uudet seinät käsittely 31403 ensimaalaus, vanhat seinät käsittelyt 31403 huoltomaalaus
Ikkunat	– vanha säilytetään
Sisäikkunat	–
Ovet	– vanha säilytetään – käytävän 102 ja 115 välioveen lisätään automaattinen aukipitojärjestelmä, joka sulkee oven palohälytyksen sattuessa, ks. sähkösuunnitelmat.
Katto/Alakatto	– käsittelyt 31403 pesumaalaus
Kalusteet	– uudet naulakot, ks RS
Varusteet Laitteet	–
Huom	– LVIAS-asennukset erikoissuunnitelmien mukaisesti
Palo-osastointi	– uuden EI30-palo-osastoinnin raja, ks. pohjapiirustus

Operatiivinen toiminta 1.krs / Uusi huonetila

Lattia	– vanha säilytetään
Jalkalista	– uudet muovijalkalistat Upofloor JL60
Seinät	– uudet väliseinärakenteet VS10, ks. RAK – uudet seinät käsittely 31403 ensimaalaus, vanhat seinät käsittelyt 31403 huoltomaalaus
Ikkunat	–
Sisäikkunat	–
Ovet	– uusi äänieristetty vasikallinen palo-ovi VO14(a+b)/EI15, palosuojaluokka EI15, ks. RS – uusi vasikallinen väliovi VO14(a+b), ks. RS
Katto/Alakatto	– vanha alakatto puretaan – uusi alakatto AK4, ks. RS
Kalusteet	– 2 kpl miehiston vaatekaapit VK4, ks. RS – keittiökalusteryhmä (pituus 1000mm), ks. RS – käyttäjän hankimat irtokalusteet erillishankintana
Varusteet Laitteet	– Tilavarusteryhmä + vaatekoukku, ks. RS
Huom	– LVIAS-asennukset erikoissuunnitelmien mukaisesti
Palo-osastointi	– huonetila EI15-palo-osasto, ks. pohjapiir

Operatiivinen toiminta 1.krs / Uusi huonetila

Lattia	– vanha säilytetään
Jalkalista	– uudet muovijalkalistat Upofloor JL60
Seinät	– uudet väliseinärakenteet VS10, ks. RAK – uudet seinät käsittely 31403 ensimaalaus, vanhat seinät käsittelyt 31403 huoltomaalaus
Ikkunat	– vanha säilytetään
Sisäikkunat	–
Ovet	– vanha ulko-ovi kunnostetaan (tiivisteet uusitaan), ks RS
Katto/Alakatto	– käsittelyt 31403 huoltomaalaus
Kalusteet	–
Varusteet Laitteet	–
Huom	– LVIAS-asennukset erikoissuunnitelmien mukaisesti
Palo-osastointi	–

Operatiivinen toiminta 1.krs / Vanha huonetila

103
PUKUHUONE

Lattia	– vanha säilytetään
Jalkalista	– uusi muovijalkalista Upofloor JL60
Seinät	– nykyinen lasitiiliseinärakenne puretaan – uusi väliseinärakenne VS10, ks RAK – uudet seinät käsittely 31403 ensimaalaus, vanhat seinät käsittelyt 31403 huoltomaalaus
Ikkunat	– vanha säilytetään
Sisäikkunat	– SI5 = uusi lasitiili-ikkuna (nauhaikkuna 41x4 kpl), EI30-palosuojalasiitiili, EI30-palosuojaluokan muurattu rakenne, ks. RS. Sovitus uuteen seinärakenteeseen.
Ovet	– käytävälle 102 johtava ovi uusitaan, uusi palo-ovi VO10/EI15, palosuojaluokka EI15
Katto/Alakatto	– vanha alakatto säilytetään jäljelle jäävän pukuhuonetilan alueella, liitetään uuteen väliseinärakenteeseen. Alakatto puretaan tilan 101 ja 103.1 alueella.
Kalusteet	– nykyiset pukukaapit säilytetään, asennetaan uudelleen.
Varusteet Laitteet	–
Huom	– LVIAS-asennukset erikoissuunnitelmien mukaisesti
Palo-osastointi	– uuden EI30-palo-osastoinnin raja, ks. pohjapiirustus

Operatiivinen toiminta 1.krs / Vanha huonetila

Lattia	<ul style="list-style-type: none"> – vanha lattiapinnoite puretaan tasoitteineen – Uusi tasoite, ks. RS – Uusi uusi kuntosalitilojen lattiapinnoite Upofloor Sportec Color kumipäällyste, ks. RS – Lattia- ja ulkoseinän rakenneliitoksen tiivistäminen, ks. RAK ja RS
Jalkalista	– väliseinissä muovijalkalista Upofloor JL100, tiivistettävässä ulkoseinässä JL140
Seinät	<ul style="list-style-type: none"> – uudet väliseinärakenteet VS1, ks. RAK – uudet seinät käsittely 31403 ensimaalaus, vanhat seinät käsittelyt 31403 huoltomaalaus
Ikkunat	– Uudet ulkoseinän lasitiili-ikkunat F5, ks. RS. Matalaenergiaslasitiili. Nauhaikkunankoko nauhaikkuna 22x2 kpl. Sovitus julkisivuun purettavaan uuteen aukkoon.
Sisäikkunat	–
Ovet	<ul style="list-style-type: none"> – käytävälle 102 johtava ovi uusitaan, uusi palo-ovi VO10/EI15, palosuojaluokka EI15. Sovitus vanhaan aukkoon. – uusi ulko-ovi UOL10, teräsrakenteinen, lasiaukko, lämpöeristetty (lämpökatkaisu profiili). Sovitus julkisivuun purettavaan uuteen aukkoon.
Katto/Alakatto	<ul style="list-style-type: none"> – nykyinen alakatto puretaan – uusi alakatto AK9+10, ks. RS – alakaton AK10 yläpuoliset seinä- ja katto-osat iv-kanavineen maalataan mustaksi
Kalusteet	<ul style="list-style-type: none"> – säilytyskaapit HK8JP-teräskaapit, ks. RS – käyttäjän hankkimat irtokalusteet erillishankintana
Varusteet Laitteet	<ul style="list-style-type: none"> – tilavarusteet (peilit), ks. RS – käyttäjän hankkimat kuntosalilaitteet ja varusteet erillishankintana käyttäjän laatiman erillislistan mukaisesti. Laitteiden asennus kuuluu urakkaan.
Huom	– LVIAS-asennukset erikoissuunnitelmien mukaisesti
Palo-osastointi	– uuden EI30-palo-osastoinnin raja, ks. pohjapiirustus

Operatiivinen toiminta 1.krs / Vanha huonetila

Lattia	– vanha säilytetään
Jalkalista	– vanha säilytetään
Seinät	– vanhat seinät 31403 huoltomaalaus
Ikkunat	– vanha säilytetään
Sisäikkunat	– vanha säilytetään
Ovet	– vanha säilytetään
Katto/Alakatto	– vanha säilytetään
Kalusteet	–
Varusteet Laitteet	–
Huom	– LVIAS-asennukset erikoissuunnitelmien mukaisesti
Palo-osastointi	–

Operatiivinen toiminta 1.krs / Vanha huonetila

105, 106, 107
PH, SH, SAUNA

Lattia	– vanha säilytetään
Jalkalista	– vanha säilytetään
Seinät	– vanha säilytetään
Ikkunat	– vanha säilytetään
Sisäikkunat	– vanha säilytetään
Ovet	– vanha säilytetään
Katto/Alakatto	– vanha säilytetään
Kalusteet	–
Varusteet Laitteet	–
Huom	– LVIAS-asennukset erikoissuunnitelmien mukaisesti
Palo-osastointi	–

Operatiivinen toiminta 1.krs / Vanha huonetila

Lattia	– vanha säilytetään
Jalkalista	– vanha säilytetään
Seinät	– vanhat seinät 31403 huoltomaalaus
Ikkunat	– vanha säilytetään
Sisäikkunat	–
Ovet	– vanha ovet kunnostetaan, huoltomaalaus, karmilistat uusitaan
Katto/Alakatto	– vanha säilytetään
Kalusteet	–
Varusteet Laitteet	–
Huom	– LVIAS-asennukset erikoissuunnitelmien mukaisesti
Palo-osastointi	–

Operatiivinen toiminta 1.krs / Vanha huonetila

110
SÄHKÖKESKUS

Lattia	– vanha säilytetään
Jalkalista	– vanha säilytetään
Seinät	–
Ikkunat	–
Sisäikkunat	–
Ovet	– käytävälle 102 johtava ovi uusitaan, uusi palo-ovi VO10/EI15, palosuojaluokka EI15
Katto/Alakatto	–
Kalusteet	–
Varusteet	–
Huom	– LVIAS-asennukset erikoissuunnitelmien mukaisesti
Palo-osastointi	–

Operatiivinen toiminta 1.krs / Vanha huonetila

Lattia	– vanha säilytetään
Jalkalista	– vanha säilytetään
Seinät	– vanhat seinät käsittelyt 31403 huoltomaalaus
Ikkunat	–
Sisäikkunat	–
Ovet	– vanha säilytetään
Katto/Alakatto	– vanha säilytetään
Kalusteet	– vanhat säilytetään
Varusteet Laitteet	– tilavarusteet, ks. RS
Huom	– LVIAS-asennukset erikoissuunnitelmien mukaisesti
Palo-osastointi	–

Operatiivinen toiminta 1.krs / Vanha huonetila (laajenee)112

WC-INVA

Lattia	<ul style="list-style-type: none"> – vanhan teräsbetonilaatta-rakenteisen alapohjan avaus/roilous sekä korjaaminen LVI-suunnitelmien mukaisessa laajuudessa, ks. RAK ja LVI – nykyinen lattipinnoite puretaan – uusi tasoite ja sertifioitu vedeneristysjärjestelmä, RS ja RAK – uusi klinkkerilaatta, Pukkina Natura, ks. RS
Jalkalista	<ul style="list-style-type: none"> – vanhat puretaan – uusi tasoite ja sertifioitu vedeneristysjärjestelmä nostetaan seinälle 100mm, RS ja RAK – uusi klinkkerilaattajalkalista, Pukkina Natura, ks. RS
Seinät	<ul style="list-style-type: none"> – vanhoja seinä puretaan, ks. pohjapiirustus purkumerkinät. – uudet väliseinärakenteet VS1 ja VS4, ks. RAK – uudet seinät käsittelyt 31403, vanhat seinät käsittelyt 31403 huoltomaalaus – pesuaitaiden keraaminen taustalaatoitus Pukkila Harmony, ks. RS
Ikkunat	–
Sisäikkunat	–
Ovet	<ul style="list-style-type: none"> – vanhoja seinä puretaan, ks. pohjapiirustus purkumerkinät. – uusi väliovi VO10/wc, ks. RS
Katto/Alakatto	– uusi alakatto AK7, ks. RS
Kalusteet	–
Varusteet	– Tilavarusteet, ks. RS
Huom	<ul style="list-style-type: none"> – LVIAS-asennukset erikoissuunnitelmien mukaisesti – uusi inva-pesuallas ja wc, ks. LVI
Palo-osastointi	–

Operatiivinen toiminta 1.krs / Vanha huonetila (pienenee)113
WC

Lattia	<ul style="list-style-type: none"> – nykyinen lattipinnoite puretaan – uusi tasoite ja sertifioitu vedeneristysjärjestelmä, RS ja RAK – uusi klinkkerilaatta, Pukkina Natura, ks. RS
Jalkalista	<ul style="list-style-type: none"> – vanhat puretaan – uusi tasoite ja sertifioitu vedeneristysjärjestelmä nostetaan seinälle 100mm, RS ja RAK – uusi klinkkerilaattajalkalista, Pukkina Natura, ks. RS
Seinät	<ul style="list-style-type: none"> – vanhoja seinä puretaan, ks. pohjapiirustus purkumerkinnyt. – uudet väliseinärakenteet VS1, ks. RAK – uudet seinät käsittelyt 31403, vanhat seinät käsittelyt 31403 huoltomaalaus – pesuallaiden keraaminen taustalaatoitus Pukkila Harmony, ks. RS
Ikkunat	–
Sisäikkunat	–
Ovet	<ul style="list-style-type: none"> – vanhoja seinä puretaan, ks. pohjapiirustus purkumerkinnyt. – uusi väliovi VO8/wc, ks. RS
Katto/Alakatto	– uusi alakatto AK7, ks. RS
Kalusteet	–
Varusteet	– Tilavarusteet, ks. RS
Huom	– LVIAS-asennukset erikoissuunnitelmien mukaisesti
Palo-osastointi	–

Operatiivinen toiminta 1.krs / Vanha huonetila

Lattia	<ul style="list-style-type: none">– vanha säilytetään– Lattia- ja ulkoseinän rakenneliitoksen tiivistäminen, ks. RAK ja RS
Jalkalista	<ul style="list-style-type: none">– väliseinissä muovijalkalista Upofloor JL100, tiivistettävässä ulkoseinässä JL140
Seinät	<ul style="list-style-type: none">– vanhat seinät käsittelyt 31403 huoltomaalaus
Ikkunat	<ul style="list-style-type: none">– vanha säilytetään
Sisäikkunat	<ul style="list-style-type: none">–
Ovet	<ul style="list-style-type: none">– vanha säilytetään
Katto/Alakatto	<ul style="list-style-type: none">– vanha säilytetään, käsittely 31403 pesumaalaus
Kalusteet	<ul style="list-style-type: none">– keittiökalusteryhmä (pituus 1200mm), ks. RS– nykyisiä kalusteita muokataan uusien laiteasennusten yhteydessä (laitteita asennetaan nykyiseen kalsuteeseen)– RST-pesuallas uusitaan, ks. RS
Varusteet Laitteet	<ul style="list-style-type: none">– tilavarusteet, ks. RS– laitteet, ks. RS
Huom	<ul style="list-style-type: none">– LVIAS-asennukset erikoissuunnitelmien mukaisesti
Palo-osastointi	<ul style="list-style-type: none">–

Operatiivinen toiminta 1.krs / Vanha huonetila

116
KALUSTOHALLI

Lattia	<ul style="list-style-type: none"> – vanhan teräsbetonilaatta-rakenteisen alapohjan osittainen purku sekä korjaaminen LVI-suunnitelmien mukaisessa laajuudessa (kaivojen siirto/uudet kaivot ja viemärit), ks. RAK ja LVI – Nykyinen lattiapinnoite Mastertop 200. Korjausalueella lattia pinnoitetaan uudelleen Mastertop 200. Pohjatyöt ja pinnoitteen asennus, ks. RS ja valmistajan ohjeiden mukaan.
Jalkalista	<ul style="list-style-type: none"> – Rst-jalkalista, ks. RS
Seinät	<ul style="list-style-type: none"> – uudet kantavat teräsrunkorakenteet, ks. RAK – uudet ulkoseinäelementtirakenteet US1, ks. RAK – uudet seinät käsittely 31403 ensimaalaus, vanhat seinät käsittelyt 31403 huoltomaalaus
Ikkunat	<ul style="list-style-type: none"> – vanhat säilytetään
Sisäikkunat	<ul style="list-style-type: none"> –
Ovet	<ul style="list-style-type: none"> – Uudet ajoneuvoliikenteen taitto-ovet TAO40, ks. RS
Katto/Alakatto	<ul style="list-style-type: none"> – AK3 = uudet kattoon kiinnitettävät vaimennuslevyt, ks. RS – uusi aukko vesikatolle IV-läpivientiä varten, ks. LVI ja RAK
Kalusteet	<ul style="list-style-type: none"> – tilakohtaiset kalusteet (latauskaapit ja työpöydät), ks. RS – käyttäjän vanhat siirrettävät kalusteet asennetaan uudelleen käyttäjän ohjeiden mukaisesti – käyttäjän hankkimat irtokalusteet erillishankintana
Varusteet Laitteet	<ul style="list-style-type: none"> – tilaryhmän varusteet, ks. RS – käyttäjän siirrettävien varusteiden ja laitteiden uudelleen asennus käyttäjän ohjeiden mukaisesti – Liukutanko, ks. RS – Tikkaat (johtavat pesuhallin katolle, PTV-harj. tilaan 221), ks. RS – ajoneuvojen pysäytyspalkki, ks. RS
Huom	<ul style="list-style-type: none"> – LVIAS-asennukset erikoissuunnitelmien mukaisesti – uudet RST-pesualtaat, ks. LVI – pikapalopostin siirto, ks. LVI – teräsrakentiset portaat (johtavat käytävään 213), ks. RS – pakokaasupoistojärjestelmän tukirakenne, ks. RAK ja RS
Palo-osastointi	<ul style="list-style-type: none"> – nykyinen palo-osasto A60, aputilat erotetaan EI30 palo-osastoiksi, ks. pohjapiirustus

Operatiivinen toiminta 1.krs / Uusi huonetila

Lattia	<ul style="list-style-type: none"> – vanhan teräsbetonilaatta-rakenteisen alapohjan osittainen purku sekä korjaaminen LVI-suunnitelmien mukaisessa laajuudessa (uudet kaivot ja viemärit), ks. RAK ja LVI – Alapohjarakenteen korjaus, ks. RAK. Uusi Ucrete-massalattiapinnoite (BASF Oy), ks. RS ja RAK
Jalkalista	<ul style="list-style-type: none"> – lattiapinnoite nostetaan seinälle
Seinät	<ul style="list-style-type: none"> – uudet kantavat teräsrunkorakenteet, ks. RAK – uudet ulkoseinäelementtirakenteet US1, ks. RAK – uudet väliseinärakenteet (pinnassa HST-poimulevy), ks. RAK
Ikkunat	–
Sisäikkunat	–
Ovet	<ul style="list-style-type: none"> – Uudet ajoneuvoliikenteen taitto-ovet TAO40, ks. RS
Katto/Alakatto	<ul style="list-style-type: none"> – uusi välipohjarakenne, ks. RAK
Kalusteet	<ul style="list-style-type: none"> – tilakohtaiset kalusteet (AH-teräshyllyt), ks. RS – käyttäjän vanhat siirrettävät kalusteet asennetaan uudelleen käyttäjän ohjeiden mukaisesti – käyttäjän hankkimat irtokalusteet erillishankintana
Varusteet Laitteet	<ul style="list-style-type: none"> – tilaryhmän varusteet, ks. RS – tilaryhmän laitteet, ks. RS ja LVI-S – käyttäjän siirrettävien varusteiden ja laitteiden uudelleen asennus käyttäjän ohjeiden mukaisesti
Huom	<ul style="list-style-type: none"> – LVIAS-asennukset erikoissuunnitelmien mukaisesti – pikapalopostin siirto, ks. LVI – uudet RST-pesualtaat, ks. LVI
Palo-osastointi	<ul style="list-style-type: none"> – vanhojen ja uusien palo-osastojen rajat, ks. pohjapiirustus

Operatiivinen toiminta 1.krs / Uusi huonetila

Lattia	<ul style="list-style-type: none"> – vanhan teräsbetonilaatta-rakenteisen alapohjan osittainen purku sekä korjaaminen LVI-suunnitelmien mukaisessa laajuudessa (uudet kaivot ja viemärit), ks. RAK ja LVI – Alapohjarakenteen korjaus, vanhan pinnoitteen poisto, tasoite ja sertifioitu vedeneristysjärjestelmä, ks. RAK – uusi klinkkerilaatta, Pukkina Natura, pyörönastapinta (C/R11), ks. RS
Jalkalista	<ul style="list-style-type: none"> – uusi klinkkerilaatta-jalkalista, Pukkina Natura
Seinät	<ul style="list-style-type: none"> – uudet kantavat teräsrunkorakenteet, ks. RAK – Vanha ulkoseinärakenteen täydentäminen märkätilarakenteella US2, ks. RAK – Uudet märkätilan väliseinärakenteet VS5 ja VS12, ks. RAK – Seinissä sertifioitu vedeneristysjärjestelmä, ks. RAK – seinissä keraaminen seinälaatta Pukkila Harmony, ks. RS
Ikkunat	–
Sisäikkunat	–
Ovet	<ul style="list-style-type: none"> – uudet teräspalo-ovet TPO10/EI15, palosuojaaluokka EI15, ks. RS
Katto/Alakatto	<ul style="list-style-type: none"> – uusi välipohjarakenne VP1, ks. RAK – kattopinnan käsittelyt 31403 ensimaalaus – katossa pintaan liimattavat kosteutta kestävä vaimennuslevyt AK2, ks. RS
Kalusteet	<ul style="list-style-type: none"> – tilakohtaiset kalusteet (pöydät, RST-pesuallastasot), ks. RS – käyttäjän vanhat siirrettävät kalusteet asennetaan uudelleen käyttäjän ohjeiden mukaisesti – käyttäjän hankkimat irtokalusteet erillishankintana
Varusteet Laitteet	<ul style="list-style-type: none"> – tilaryhmän varusteet, ks. RS – tilaryhmän laitteet, ks. RS ja LVI-S – käyttäjän siirrettävien varusteiden ja laitteiden uudelleen asennus käyttäjän ohjeiden mukaisesti
Huom	<ul style="list-style-type: none"> – LVIAS-asennukset erikoissuunnitelmien mukaisesti
Palo-osastointi	<ul style="list-style-type: none"> – uusien EI30 palo-osastojen rajat, ks. pohjapiirustus

Operatiivinen toiminta 1.krs / Uusi huonetila

Lattia	<ul style="list-style-type: none"> – vanhan teräsbetonilaatta-rakenteisen alapohjan osittainen purku sekä korjaaminen LVI-suunnitelmien mukaisessa laajuudessa (uudet kaivot ja viemärit), ks. RAK ja LVI – Alapohjarakenteen korjaus, vanhan pinnoitteen poisto, tasoite ja sertifioitu vedeneristysjärjestelmä, ks. RAK – uusi klinkkerilaatta, Pukkina Natura, pyörönastapinta (C/R11), ks. RS
Jalkalista	<ul style="list-style-type: none"> – uusi klinkkerilaatta-jalkalista, Pukkina Natura
Seinät	<ul style="list-style-type: none"> – uudet kantavat teräsrunkorakenteet, ks. RAK – Uudet märkätilan väliseinärakenteet VS5, ks. RAK – Seinissä sertifioitu vedeneristysjärjestelmä, ks. RAK – seinissä keraaminen seinälaatta Pukkila Harmony, ks. RS
Ikkunat	–
Sisäikkunat	–
Ovet	<ul style="list-style-type: none"> – uudet väliovet MVO10wc, kosteuden kestävä lujitemuovi-ovi ja rst-profiilikynnys, ks. RS
Katto/Alakatto	<ul style="list-style-type: none"> – uusi välipohjarakenne VP1, ks. RAK – uusi kosteutta kestävä alakatto AK6, ks. RS
Kalusteet	<ul style="list-style-type: none"> – tilakohtaiset kalusteet, ks. RS – käyttäjän vanhat siirrettävät kalusteet asennetaan uudelleen käyttäjän ohjeiden mukaisesti – käyttäjän hankkimat irtokalusteet erillishankintana
Varusteet Laitteet	<ul style="list-style-type: none"> – tilaryhmän varusteet, ks. RS – tilaryhmän laitteet, ks. RS ja LVI-S – käyttäjän siirrettävien varusteiden ja laitteiden uudelleen asennus käyttäjän ohjeiden mukaisesti
Huom	<ul style="list-style-type: none"> – LVIAS-asennukset erikoissuunnitelmien mukaisesti – uusi pesuallas, ks. LVI
Palo-osastointi	–

Operatiivinen toiminta 1.krs / Uusi huonetila

Lattia	<ul style="list-style-type: none"> – vanhan teräsbetonilaatta-rakenteisen alapohjan osittainen purku sekä korjaaminen LVI-suunnitelmien mukaisessa laajuudessa (uudet kaivot ja viemärit), ks. RAK ja LVI – Alapohjarakenteen korjaus, vanhan pinnoitteen poisto, tasoite ja sertifioitu vedeneristysjärjestelmä, ks. RAK – uusi klinkkerilaatta, Pukkina Natura, pyörönastapinta (C/R11), ks. RS
Jalkalista	<ul style="list-style-type: none"> – uusi klinkkerilaatta-jalkalista, Pukkina Natura
Seinät	<ul style="list-style-type: none"> – uudet kantavat teräsrunkorakenteet, ks. RAK – Vanha ulkoseinärakenteen täydentäminen märkätilarakenteella US2, ks. RAK – Uudet märkätilan väliseinärakenteet VS8, ks. RAK – Seinissä sertifioitu vedeneristysjärjestelmä, ks. RAK – seinissä keraaminen seinälaatta Pukkila Harmony, ks. RS
Ikkunat	–
Sisäikkunat	–
Ovet	<ul style="list-style-type: none"> – uudet teräsovet TVO10, ks. RS
Katto/Alakatto	<ul style="list-style-type: none"> – uusi välipohjarakenne VP1, ks. RAK – kattopinnan käsittelyt 31403 ensimaalaus – katossa pintaan liimattavat kosteutta kestävä vaimennuslevyt AK2, ks. RS
Kalusteet	<ul style="list-style-type: none"> – tilakohtaiset kalusteet, ks. RS – käyttäjän vanhat siirrettävät kalusteet asennetaan uudelleen käyttäjän ohjeiden mukaisesti – käyttäjän hankkimat irtokalusteet erillishankintana
Varusteet Laitteet	<ul style="list-style-type: none"> – tilaryhmän varusteet, ks. RS – tilaryhmän laitteet, ks. RS ja LVI-S – käyttäjän siirrettävien varusteiden ja laitteiden uudelleen asennus käyttäjän ohjeiden mukaisesti
Huom	<ul style="list-style-type: none"> – LVIAS-asennukset erikoissuunnitelmien mukaisesti
Palo-osastointi	–

Operatiivinen toiminta 1.krs / Uusi huonetila

Lattia	<ul style="list-style-type: none"> – vanha säilytetään. – Lattia- ja ulkoseinän rakenneliitoksen tiivistäminen, ks. RAK ja RS
Jalkalista	<ul style="list-style-type: none"> – Rst-jalkalista, ks. RS
Seinät	<ul style="list-style-type: none"> – uudet kantavat teräsrunkorakenteet, ks. RAK – Uudet väliseinärakenteet VS8, ks. RAK – uudet seinät käsittely 31403 ensimaalaus, vanhat seinät käsittelyt 31403 huoltomaalaus
Ikkunat	–
Sisäikkunat	-
Ovet	<ul style="list-style-type: none"> – uusi teräspalo-ovi TPO10/EI15, palosuojaluokka EI15, ks. RS
Katto/Alakatto	<ul style="list-style-type: none"> – uusi välipohjarakenne VP1, ks. RAK – kattopinnan käsittelyt 31403 ensimaalaus – AK1 = pintaan liimattava vaimennuslevy, Rockfon Sonar B, 1200x600mm, ks. RS
Kalusteet	<ul style="list-style-type: none"> – tilakohtaiset kalusteet (sammutusasejen säilytyskaappi, varavarustehylly), ks. RS – käyttäjän vanhat siirrettävät kalusteet asennetaan uudelleen käyttäjän ohjeiden mukaisesti – käyttäjän hankkimat irtokalusteet erillishankintana
Varusteet Laitteet	<ul style="list-style-type: none"> – tilaryhmän varusteet, ks. RS – käyttäjän siirrettävien varusteiden ja laitteiden uudelleen asennus käyttäjän ohjeiden mukaisesti
Huom	<ul style="list-style-type: none"> – LVIAS-asennukset erikoissuunnitelmien mukaisesti
Palo-osastointi	<ul style="list-style-type: none"> – uusien EI30 palo-osastojen rajat, ks. pohjapiirustus

Operatiivinen toiminta 1.krs / Uusi huonetila

Lattia	<ul style="list-style-type: none"> – vanhan teräsbetonilaatta-rakenteisen alapohjan osittainen purku sekä korjaaminen LVI-suunnitelmien mukaisessa laajuudessa (lattiakaivot / viemärit), ks. RAK ja LVI – Nykyinen lattiapinnoite Mastertop 200. Korjausalueella lattia pinnoitetaan uudelleen Mastertop 200. Pohjatyöt ja pinnoitteen asennus, ks. RS ja valmistajan ohjeiden mukaan. – Lattia- ja ulkoseinän rakenneliitoksen tiivistäminen, ks. RAK ja RS
Jalkalista	<ul style="list-style-type: none"> – Rst-jalkalista, ks. RS
Seinät	<ul style="list-style-type: none"> – uudet kantavat teräsrunkorakenteet, ks. RAK – Uudet väliseinärakenteet VS8+VS12, ks. RAK – uudet seinät käsittely 31403 ensimaalaus, vanhat seinät käsittelyt 31403 huoltomaalaus
Ikkunat	–
Sisäikkunat	–
Ovet	<ul style="list-style-type: none"> – uusi teräspalo-ovi TPO10/EI15, palosuojaluokka EI15, ks. RS
Katto/Alakatto	<ul style="list-style-type: none"> – uusi välipohjarakenne VP1, ks. RAK – kattopinnan käsittelyt 31403 ensimaalaus – AK1 = pintaan liimattava vaimennuslevy, Rockfon Sonar B, 1200x600mm, ks. RS
Kalusteet	<ul style="list-style-type: none"> – tilakohtaiset kalusteet, ks. RS – käyttäjän vanhat siirrettävät kalusteet asennetaan uudelleen käyttäjän ohjeiden mukaisesti – käyttäjän hankkimat irtokalusteet erillishankintana
Varusteet Laitteet	<ul style="list-style-type: none"> – tilaryhmän varusteet, ks. RS – tilaryhmän laitteet, ks. RS – käyttäjän siirrettävien varusteiden ja laitteiden uudelleen asennus käyttäjän ohjeiden mukaisesti
Huom	<ul style="list-style-type: none"> – LVIAS-asennukset erikoissuunnitelmien mukaisesti
Palo-osastointi	<ul style="list-style-type: none"> – uusien EI30 palo-osastojen rajat, ks. pohjapiirustus

Operatiivinen toiminta 1.krs / Uusi huonetila

Lattia	<ul style="list-style-type: none"> – vanha säilytetään. – Lattia- ja ulkoseinän rakenneliitoksen tiivistäminen, ks. RAK ja RS
Jalkalista	<ul style="list-style-type: none"> – Rst-jalkalista, ks. RS
Seinät	<ul style="list-style-type: none"> – uudet kantavat teräsrunkorakenteet, ks. RAK – Uudet väliseinärakenteet VS8+VS12, ks. RAK – uudet seinät käsittely 31403 ensimaalaus
Ikkunat	–
Sisäikkunat	–
Ovet	<ul style="list-style-type: none"> – uusi teräspalo-ovi TPO14(a+b)/EI15, vasikallinen, palosuojaluokka EI15, ks. RS
Katto/Alakatto	<ul style="list-style-type: none"> – uusi välipohjarakenne VP1, ks. RAK – kattopinnan käsittelyt 31403 ensimaalaus – AK1 = pintaan liimattava vaimennuslevy, Rockfon Sonar B, 1200x600mm, ks. RS
Kalusteet	<ul style="list-style-type: none"> – tilakohtaiset kalusteet, ks. RS – käyttäjän vanhat siirrettävät kalusteet asennetaan uudelleen käyttäjän ohjeiden mukaisesti – käyttäjän hankkimat irtokalusteet erillishankintana
Varusteet Laitteet	<ul style="list-style-type: none"> – tilaryhmän varusteet, ks. RS – käyttäjän siirrettävien varusteiden ja laitteiden uudelleen asennus käyttäjän ohjeiden mukaisesti
Huom	<ul style="list-style-type: none"> – LVIAS-asennukset erikoissuunnitelmien mukaisesti
Palo-osastointi	<ul style="list-style-type: none"> – uusien EI30 palo-osastojen rajat, ks. pohjapiirustus

Operatiivinen toiminta 1.krs / Uusi huonetila

Lattia	<ul style="list-style-type: none"> – vanha säilytetään. – Lattia- ja ulkoseinän rakenneliitoksen tiivistäminen, ks. RAK ja RS
Jalkalista	<ul style="list-style-type: none"> – Rst-jalkalista, ks. RS
Seinät	<ul style="list-style-type: none"> – uudet kantavat teräsrunkorakenteet, ks. RAK – Uudet väliseinärakenteet VS6, ks. RAK – seinissä Paroc Parafon Perforated Steel Casette äänetä vaimentava reikäpeltiverhoilu, akustiikkalevyelementti, ks. RS – uusi aukko ulkoseinään IV-läpivienttiä varten, ks. LVI ja RAK
Ikkunat	–
Sisäikkunat	–
Ovet	<ul style="list-style-type: none"> – uusi ääntäeristävä teräspalo-ovi TVO14(a+b), vasikallinen, ks. RS
Katto/Alakatto	<ul style="list-style-type: none"> – uusi välipohjarakenne VP1, ks. RAK – katossa Paroc Parafon Perforated Steel Casette äänetä vaimentava reikäpeltiverhoilu, akustiikkalevyelementti, ks. RS
Kalusteet	–
Varusteet Laitteet	<ul style="list-style-type: none"> – laitteet, ks. LVI-S – käyttäjän siirrettävien varusteiden ja laitteiden uudelleen asennus käyttäjän ohjeiden mukaisesti
Huom	<ul style="list-style-type: none"> – LVIAS-asennukset erikoissuunnitelmien mukaisesti
Palo-osastointi	–

Operatiivinen toiminta 1.krs / Uusi huonetila

Lattia	<ul style="list-style-type: none"> – vanhan teräsbetonilaatta-rakenteisen alapohjan osittainen purku sekä korjaaminen LVI-suunnitelmien mukaisessa laajuudessa (lattiakaivot / viemärit), ks. RAK ja LVI – Nykyinen lattiapinnoite Mastertop 200. Korjausalueella lattia pinnoitetaan uudelleen Mastertop 200. Pohjatyöt ja pinnoitteen asennus, ks. RS ja valmistajan ohjeiden mukaan. – Lattia- ja ulkoseinän rakenneliitoksen tiivistäminen, ks. RAK ja RS
Jalkalista	<ul style="list-style-type: none"> – Rst-jalkalista, ks. RS
Seinät	<ul style="list-style-type: none"> – uudet kantavat teräsrunkorakenteet, ks. RAK – Uudet väliseinärakenteet VS8+VS12, ks. RAK – uudet seinät käsittely 31403 ensimaalaus, vanhat seinät käsittelyt 31403 huoltomaalaus
Ikkunat	–
Sisäikkunat	–
Ovet	<ul style="list-style-type: none"> – uusi teräspalo-ovi TPO10/EI15, palosuojaluokka EI15, ks. RS
Katto/Alakatto	<ul style="list-style-type: none"> – uusi välipohjarakenne VP1, ks. RAK – kattopinnan käsittelyt 31403 ensimaalaus
Kalusteet	<ul style="list-style-type: none"> – tilakohtaiset kalusteet, ks. RS – käyttäjän vanhat siirrettävät kalusteet asennetaan uudelleen käyttäjän ohjeiden mukaisesti – käyttäjän hankkimat irtokalusteet erillishankintana
Varusteet Laitteet	<ul style="list-style-type: none"> – tilaryhmän varusteet, ks. RS – tilaryhmän laitteet, ks. RS – käyttäjän siirrettävien varusteiden ja laitteiden uudelleen asennus käyttäjän ohjeiden mukaisesti
Huom	<ul style="list-style-type: none"> – LVIAS-asennukset erikoissuunnitelmien mukaisesti
Palo-osastointi	<ul style="list-style-type: none"> – uusien EI30 palo-osastojen rajat, ks. pohjapiirustus

Operatiivinen toiminta 1.krs / Uusi huonetila

Lattia	<ul style="list-style-type: none"> – vanhan teräsbetonilaatta-rakenteisen alapohjan osittainen purku sekä korjaaminen LVI-suunnitelmien mukaisessa laajuudessa (lattiakaivot / viemärit), ks. RAK ja LVI – Nykyinen lattiapinnoite Mastertop 200. Korjausalueella lattia pinnoitetaan uudelleen Mastertop 200. Pohjatyöt ja pinnoitteen asennus, ks. RS ja valmistajan ohjeiden mukaan. – Lattia- ja ulkoseinän rakenneliitoksen tiivistäminen, ks. RAK ja RS
Jalkalista	<ul style="list-style-type: none"> – Rst-jalkalista, ks. RS
Seinät	<ul style="list-style-type: none"> – uudet kantavat teräsrunkorakenteet, ks. RAK – Uudet väliseinärakenteet VS8+VS12, ks. RAK – uudet seinät käsittely 31403 ensimaalaus, vanhat seinät käsittelyt 31403 huoltomaalaus
Ikkunat	–
Sisäikkunat	–
Ovet	<ul style="list-style-type: none"> – uusi teräspalo-ovi TPO14(a+b)KV/EI15, palosuojaluokka EI15, kulunvalvottu ovi, ks. RS. Oven kulunvalvonta, ks. sähkösuunnitelmat. Ovesa Geze 4000 ajastinvarmennettu ovisulkija, ks. RS
Katto/Alakatto	<ul style="list-style-type: none"> – uusi välipohjarakenne VP1, ks. RAK – kattopinnan käsittelyt 31403 ensimaalaus – AK1 = pintaan liimattava vaimennuslevy, Rockfon Sonar B, 1200x600mm, ks. RS
Kalusteet	<ul style="list-style-type: none"> – tilakohtaiset kalusteet, ks. RS – käyttäjän vanhat siirrettävät kalusteet asennetaan uudelleen käyttäjän ohjeiden mukaisesti – käyttäjän hankkimat irtokalusteet erillishankintana
Varusteet Laitteet	<ul style="list-style-type: none"> – tilaryhmän varusteet, ks. RS – tilaryhmän laitteet, ks. RS – käyttäjän siirrettävien varusteiden ja laitteiden uudelleen asennus käyttäjän ohjeiden mukaisesti
Huom	<ul style="list-style-type: none"> – LVIAS-asennukset erikoissuunnitelmien mukaisesti
Palo-osastointi	<ul style="list-style-type: none"> – uusien EI30 palo-osastojen rajat, ks. pohjapiirustus

Operatiivinen toiminta 1.krs / Uusi huonetila

Lattia	<ul style="list-style-type: none"> – vanha säilytetään. – Lattia- ja ulkoseinän rakenneliitoksen tiivistäminen, ks. RAK ja RS
Jalkalista	<ul style="list-style-type: none"> – Rst-jalkalista, ks. RS
Seinät	<ul style="list-style-type: none"> – uudet kantavat teräsrunkorakenteet, ks. RAK – Uudet väliseinärakenteet VS8+VS12, ks. RAK – uudet seinät käsittely 31403 ensimaalaus, vanhat seinät käsittely 31403 huoltomaalaus – uusi aukko ulkoseinään IV-läpivientiä varten, ks. LVI ja RAK
Ikkunat	–
Sisäikkunat	–
Ovet	<ul style="list-style-type: none"> – uusi teräspalo-ovi TPO14(a+b)/EI15, vasikallinen, palosuojaluokka EI15, ks. RS
Katto/Alakatto	<ul style="list-style-type: none"> – uusi välipohjarakenne VP1, ks. RAK – kattopinnan käsittelyt 31403 ensimaalaus
Kalusteet	<ul style="list-style-type: none"> – tilakohtaiset kalusteet, ks. RS – käyttäjän vanhat siirrettävät kalusteet asennetaan uudelleen käyttäjän ohjeiden mukaisesti – käyttäjän hankkimat irtokalusteet erillishankintana
Varusteet Laitteet	<ul style="list-style-type: none"> – tilaryhmän varusteet, ks. RS – käyttäjän siirrettävien varusteiden ja laitteiden uudelleen asennus käyttäjän ohjeiden mukaisesti
Huom	<ul style="list-style-type: none"> – LVIAS-asennukset erikoissuunnitelmien mukaisesti
Palo-osastointi	<ul style="list-style-type: none"> – uusien EI30 palo-osastojen rajat, ks. pohjapiirustus

Operatiivinen toiminta 1.krs / Uusi huonetila

Lattia	<ul style="list-style-type: none"> – vanha säilytetään. – Lattia- ja ulkoseinän rakenneliitoksen tiivistäminen, ks. RAK ja RS
Jalkalista	<ul style="list-style-type: none"> – Rst-jalkalista, ks. RS
Seinät	<ul style="list-style-type: none"> – uudet kantavat teräsrunkorakenteet, ks. RAK – Uudet väliseinärakenteet VS6, ks. RAK – seinissä Paroc Parafon Perforated Steel Casette äänetä vaimentava reikäpeltiverhoilu, akustiikkalevyelementti, ks. RS – uusi aukko ulkoseinään IV-läpivientiä varten, ks. LVI ja RAK
Ikkunat	–
Sisäikkunat	–
Ovet	<ul style="list-style-type: none"> – uusi ääntäeristävä teräspalo-ovi TV010, vasikallinen, ks. RS
Katto/Alakatto	<ul style="list-style-type: none"> – uusi välipohjarakenne VP1, ks. RAK – katossa Paroc Parafon Perforated Steel Casette äänetä vaimentava reikäpeltiverhoilu, akustiikkalevyelementti, ks. RS
Kalusteet	–
Varusteet Laitteet	<ul style="list-style-type: none"> – laitteet, ks. LVI-S – käyttäjän siirrettävien varusteiden ja laitteiden uudelleen asennus käyttäjän ohjeiden mukaisesti
Huom	<ul style="list-style-type: none"> – LVIAS-asennukset erikoissuunnitelmien mukaisesti
Palo-osastointi	–

Operatiivinen toiminta 2.krs / vanha huonetila

Lattia	– vanha (avattava asennuslattia) säilytetään
Jalkalista	– vanha säilytetään
Seinät	– uusi vanhaa seinää täydentävä väliseinärakenne VS3, ks. RAK – uudet seinät (ks. ikkunat) käsittelyt 31403 ensimaalaus – ulkoseinärakenteen korjaustyöt (<u>korjattavalla alueella sisäverhouslevyn</u> uusitaan, uusi höyrysulku, uudet lämpöeristeet, ilmatiiviyden korjaus) korjaustarveselvityksen edellyttämässä laajuudessa, ks. liite ja RAK
Ikkunat	– vanha säilytetään
Sisäikkunat	– vanha säilytetään
Ovet	– vanha säilytetään
Katto/Alakatto	– vanha säilytetään, avattavaa alakattoa avataan ja suljetaan LVI-S töiden laajuudessa
Kalusteet	– keittiökalusteryhmä (pituus 4800mm), ks. RS – käyttäjän hankkimat irtokalusteet erillishankintana
Varusteet	– tilavarusteet, ks. RS – laitteet, ks. RS
Huom	– LVIAS-asennukset erikoissuunnitelmien mukaisesti – ulkoseinärakenteen korjaustyöt korjaustarveselvityksen mukaisesti, ks. liite ja RAK
Palo-osastointi	–

Operatiivinen toiminta 2.krs / vanha huonetila

Lattia	– vanha säilytetään
Jalkalista	– vanha säilytetään
Seinät	– uudet seinät (ks. ikkunat) käsittelyt 31403 ensimaalaus – vanhat seinät käsittelyt 31403 huoltomaalaus
Ikkunat	– vanha säilytetään
Sisäikkunat	– puretaan, aukko levytetään umpeen VS10 levyseinärakenteella, ks. RAK – uudet seinät käsittelyt 31403 ensimaalaus, vanhat seinät huoltomaalaus 31403
Ovet	– puretaan – uusi äänieristetty palo-ovi VO9dB+SP/EI15, sähköpieli, palosuojaluokka EI15, ks. RS
Katto/Alakatto	– vanha säilytetään vanha säilytetään, avattavaa alakattoa avataan ja suljetaan LVI-S töiden laajuudessa – pesumaalaus käsittelyt 31403
Kalusteet	– 8 kpl miehiston vaatekaapit, ks. RS – käyttäjän hankkimat irtokalusteet erillishankintana
Varusteet	– Vaatekoukku, ks. RS
Huom	– LVIAS-asennukset erikoissuunnitelmien mukaisesti
Palo-osastointi	– huonetila EI15-palo-osasto, ks. pohjapiiri

Operatiivinen toiminta 2.krs / vanha huonetila

Lattia	– vanha säilytetään
Jalkalista	– vanha säilytetään
Seinät	– vanha säilytetään
Ikkunat	–
Sisäikkunat	–
Ovet	– vanha säilytetään
Katto/Alakatto	– vanha säilytetään
Kalusteet	–
Varusteet	–
Huom	– LVIAS-asennukset erikoissuunnitelmien mukaisesti
Palo-osastointi	–

Operatiivinen toiminta 2.krs / vanha huonetila

Lattia	– vanha säilytetään
Jalkalista	– vanha säilytetään
Seinät	– vanha säilytetään – vanhat seinät käsittelyt 31403 huoltomaalaus
Ikkunat	–
Sisäikkunat	–
Ovet	– vanha säilytetään
Katto/Alakatto	– vanha säilytetään
Kalusteet	– vanha säilytetään
Varusteet	– vanha säilytetään
Huom	– LVIAS-asennukset erikoissuunnitelmien mukaisesti
Palo-osastointi	–

Operatiivinen toiminta 2.krs / vanha huonetila

Lattia	– vanha säilytetään
Jalkalista	– vanha säilytetään
Seinät	– vanha säilytetään – yläpohja- ja ulkoseinärakenteen korjaustyöt (sisäverhouslevy korjataan) korjaustarveselvityksen ja RAK mukaisesti, ks. liite ja RAK – vanhat seinät käsittelyt 31403 huoltomaalaus
Ikkunat	– vanha säilytetään – Lasilankkuikkunan tiivistyskorjaus korjaustarveselvityksen ja RAK mukaisesti, ks. liite ja RAK
Sisäikkunat	–
Ovet	– terassioven ulkoseinän ympäristön tiivistyskorjaus korjaustarveselvityksen ja RAK mukaisesti, ks. liite ja RAK
Katto/Alakatto	– vanha säilytetään – pesumaalaus käsittelyt 31403
Kalusteet	–
Varusteet	–
Huom	– LVIAS-asennukset erikoissuunnitelmien mukaisesti – yläpohja- ja ulkoseinärakenteen sekä terassioven ja kattoikkunan korjaustyöt korjaustarveselvityksen mukaisesti, ks. liite ja RAK
Palo-osastointi	– huonetila EI15-palo-osasto, ks. pohjapiiri

Operatiivinen toiminta 2.krs / vanha huonetila

Lattia	– vanha säilytetään
Jalkalista	– vanha säilytetään
Seinät	– vanha säilytetään – vanhat seinät käsittelyt 31403 huoltomaalaus
Ikkunat	–
Sisäikkunat	–
Ovet	– vanha säilytetään
Katto/Alakatto	– vanha säilytetään
Kalusteet	– vanha säilytetään
Varusteet	– vanha säilytetään
Huom	– LVIAS-asennukset erikoissuunnitelmien mukaisesti – tilaan rakennetaan uusi siivoustarvikevarasto 207.1
Palo-osastointi	–

Operatiivinen toiminta 2.krs / uusi huonetila

Lattia	– vanha säilytetään
Jalkalista	– uusi muovijalkalista Upofloor JL60
Seinät	– uudet väliseinärakenteet VS1, ks. RAK – uudet seinät (ks. ikkunat) käsittelyt 31403 ensimaalaus – vanhat seinät käsittelyt 31403 huoltomaalaus
Ikkunat	–
Sisäikkunat	–
Ovet	– puretaan – uusi kaksilehtinen liukuovi LO17, ks. RS
Katto/Alakatto	– vanha säilytetään – pesumaalaus käsittelyt 31403
Kalusteet	– Sovella-seinähyllly, ks. RS
Varusteet	– tilavarusteet, ks. RS
Huom	– LVIAS-asennukset erikoissuunnitelmien mukaisesti
Palo-osastointi	–

Operatiivinen toiminta 2.krs / vanha huonetila

Lattia	– vanha säilytetään
Jalkalista	– vanha säilytetään
Seinät	– uudet seinät (ks. ikkunat) käsittelyt 31403 ensimaalaus – vanhat seinät käsittelyt 31403 huoltomaalaus
Ikkunat	– vanha säilytetään
Sisäikkunat	– puretaan, aukko levytetään umpeen VS10 levyseinärakenteella, ks. RAK – uudet seinät käsittelyt 31403 ensimaalaus, vanhat seinät huoltomaalaus 31403
Ovet	– puretaan – uusi äänieristetty palo-ovi VO9dB+SP/EI15, sähköpieli, palosuojaluokka EI15, ks. RS
Katto/Alakatto	– vanha säilytetään, avattavaa alakattoa avataan ja suljetaan LVI-S töiden laajuudessa – pesumaalaus käsittelyt 31403
Kalusteet	– 8 kpl miehiston vaatekaapit, ks. RS – käyttäjän hankkimat irtokalusteet erillishankintana
Varusteet	– Vaatekoukku, ks. RS – Vanhan varatieikkunan ikkunan ulkopuolella uusi avattava varatietikas, ks. RS
Huom	– LVIAS-asennukset erikoissuunnitelmien mukaisesti
Palo-osastointi	– huonetila EI15-palo-osasto, ks. pohjapiir

Operatiivinen toiminta 2.krs / vanha huonetila

Lattia	– vanha säilytetään
Jalkalista	– vanha säilytetään
Seinät	– uudet seinät (ks. ikkunat) käsittelyt 31403 ensimaalaus – ulkoseinärakenteen korjaustyöt (<u>korjattavalla alueella</u> sisäverhouslevy uusitaan, uusi höyrysulku, uudet lämpöeristeet, ilmatiiviyden korjaus) korjaustarveselvityksen edellyttämässä laajuudessa, ks. liite ja RAK
Ikkunat	– vanha säilytetään
Sisäikkunat	– puretaan, aukko levytetään umpeen VS10 levyseinärakenteella, ks. RAK – uudet seinät käsittelyt 31403 ensimaalaus, vanhat seinät huoltomaalaus 31403
Ovet	– puretaan – uusi äänieristetty palo-ovi VO9dB+SP/EI15, sähköpieli, palosuojaluokka EI15, ks. RS
Katto/Alakatto	– vanha säilytetään, avattavaa alakattoa avataan ja suljetaan LVI-S töiden laajuudessa – pesumaalaus käsittelyt 31403
Kalusteet	– 8 kpl miehiston vaatekaapit, ks. RS – käyttäjän hankkimat irtokalusteet erillishankintana
Varusteet	– Vaatekoukku, ks. RS – Vanhan varatieikkunan ikkunan ulkopuolella uusi avattava varatietikas, ks. RS
Huom	– LVIAS-asennukset erikoissuunnitelmien mukaisesti – ulkoseinärakenteen korjaustyöt korjaustarveselvityksen mukaisesti, ks. liite ja RAK
Palo-osastointi	– huonetila EI15-palo-osasto, ks. pohjapiir

Operatiivinen toiminta 2.krs / vanha huonetila

Lattia	– vanha säilytetään
Jalkalista	– vanha säilytetään
Seinät	– uudet seinät (ks. ikkunat) käsittelyt 31403 ensimaalaus – ulkoseinärakenteen korjaustyöt (<u>korjattavalla alueella</u> höyrysulkuliitoksen korjaus, rakenneavauksen paikkaus) korjaustarveselvityksen mukaisessa laajuudessa, ks. liite ja RAK
Ikkunat	– vanha säilytetään
Sisäikkunat	– puretaan, aukko levytetään umpeen VS10 levyseinärakenteella, ks. RAK – uudet seinät käsittelyt 31403 ensimaalaus, vanhat seinät huoltomaalaus 31403
Ovet	– puretaan – uusi äänieristetty palo-ovi VO9dB+SP/EI15, sähköpieli, palosuojaluokka EI15, ks. RS
Katto/Alakatto	– vanha säilytetään, avattavaa alakattoa avataan ja suljetaan LVI-S töiden laajuudessa – pesumaalaus käsittelyt 31403
Kalusteet	– 8 kpl miehiston vaatekaapit, ks. RS – käyttäjän hankkimat irtokalusteet erillishankintana
Varusteet	– Vaatekoukku, ks. RS
Huom	– LVIAS-asennukset erikoissuunnitelmien mukaisesti – ulkoseinärakenteen korjaustyöt korjaustarveselvityksen mukaisesti, ks. liite ja RAK
Palo-osastointi	– huonetila EI15-palo-osasto, ks. pohjapiir

Operatiivinen toiminta 2.krs / vanha huonetila

Lattia	– vanha säilytetään
Jalkalista	– vanha säilytetään
Seinät	– uusi aukko ulkoseinään IV-läpivientiä varten, ks. LVI ja RAK
Ikkunat	–
Sisäikkunat	–
Ovet	– vanha säilytetään
Katto/Alakatto	– uusi aukko vesikatolle IV-läpivientiä varten, ks. LVI ja RAK
Kalusteet	–
Varusteet	–
Huom	– LVIAS-asennukset erikoissuunnitelmien mukaisesti
Palo-osastointi	– nykyinen palo-osasto A60

Operatiivinen toiminta 2.krs / Uusi huonetila

Lattia	<ul style="list-style-type: none"> – uusi välipohjarakenne VP1, ks. RAK ja RS – mattopäällyste Norament 926 pyörökohokuvio (4mm), ks. RS
Jalkalista	<ul style="list-style-type: none"> – Rst-jalkalista, ks. RS – Käytävän ulkoreunassa (kaiteen puolella) Upofloor askelmareunalista
Seinät	<ul style="list-style-type: none"> – uudet kantavat teräsrunkorakenteet, ks. RAK – uudet väliseinärakenteet VS10, ks. RAK – uudet seinät käsittelyt 31403 ensimaalaus
Ikkunat	–
Sisäikkunat	–
Ovet	–
Katto/Alakatto	–
Kalusteet	–
Varusteet	– Teräsputkikaide, ks. RS
Huom	<ul style="list-style-type: none"> – LVIAS-asennukset erikoissuunnitelmien mukaisesti – kalustohallista 116 nousevat teräsrakenteiset L-portaat, ks. RS – harjoitusparvekkeelle johtavat teräsrakenteiset portaat ja nostettava puomikaide, ks. RS
Palo-osastointi	–

Operatiivinen toiminta 2.krs / Uusi huonetila

Lattia	<ul style="list-style-type: none"> – uusi välipohjarakenne VP1, ks. RAK ja RS – mattopäällyste Norament 926 Satura (3,5mm), ks. RS
Jalkalista	<ul style="list-style-type: none"> – Rst-jalkalista, ks. RS
Seinät	<ul style="list-style-type: none"> – uudet kantavat teräsrunkorakenteet, ks. RAK – uudet väliseinärakenteet VS9 ja VS10, ks. RAK – uudet seinät käsittelyt 31403 ensimaalaus – 207-214 välisen nykyisen ikkuna-aukon suurentaminen oviaukoksi sekä aukon kohdalla olevien jäykistävien teräsrakenteiden muutos, ks. RAK – vanha teräsbetoniseinä, 31403 huoltomaalaus – uusien teräsrakenteiden palosuojamaalaus, ks. RS
Ikkunat	–
Sisäikkunat	<ul style="list-style-type: none"> – 207-214 välinen vanha sisäikkuna (palosuojaikkuna) puretaan – uudet kiinteäläsiset palosuojaikkunat SI1 (väliseinäikkuna), palosuojaaluokka EI15, ks. RS
Ovet	<ul style="list-style-type: none"> – uusi lasiaukkoisen äänieristetty teräsprofiili-lasi-palo-ovi TLPO10dB/EI15, palosuojaaluokka EI15, ks. RS – uusi lasiaukkoisen äänieristetty teräsprofiili-lasi-palo-ovi sivuikkunalla TLPO10dB+SI/EI30, palosuojaaluokka EI30, ks. RS – uusi sähköpainiketoiminen liikutangon suoja-ovi, teräsprofiili-lasi-palo-ovi TLPO/EI15-palo-ovi, automaattinen ovenaukaisumekanismi, sähkötoiminen ovipumppu – Heiluripariovi HO9(a+a), ks. RS – uusi varatien teräsrakenteinen ulko-ovi UOL12(a+b), vasikallinen, lasiaukko, lämpöeristetty (lämpökatkaisu profiili), ks. RS. Sovitus julkisivuun tehtävään uuteen aukkoon.
Katto/Alakatto	<ul style="list-style-type: none"> – uusi välipohjarakenne YP2, ks. RAK – kattopinnan käsittelyt 31403 ensimaalaus – AK1 = pintaan liimattava vaimennuslevy, Rockfon Sonar B, 1200x600mm, ks. RS – Käytäväseinän ja välipohjan YP2 ulkokulmassa (hallin 116 puolella) räystäspellitys, pinnoitettu teräspeltiprofiili, ks. RS.
Kalusteet	–
Varusteet	<ul style="list-style-type: none"> – Liikutanko, ks. RS – varatien ulkoportaikko, ks. RS. Portaikon perustukset ja betonikivetys, ks. RS ja RAK
Huom	<ul style="list-style-type: none"> – LVIAS-asennukset erikoissuunnitelmien mukaisesti
Palo-osastointi	<ul style="list-style-type: none"> – palo-osaston rajat, vanha A60 ja uusi EI30, ks. pohjapiirustus

Operatiivinen toiminta 2.krs / Uusi huonetila

Lattia	<ul style="list-style-type: none"> – uusi välipohjarakenne VP1, ks. RAK ja RS – mattopäällyste Norament 926 Satura (3,5mm), ks. RS
Jalkalista	<ul style="list-style-type: none"> – muovijalkalista Upofloor JL60
Seinät	<ul style="list-style-type: none"> – uudet kantavat teräsrunkorakenteet, ks. RAK – uudet väliseinärakenteet VS8 ja VS9, ks. RAK – uudet seinät käsittelyt 31403 ensimaalaus
Ikkunat	<ul style="list-style-type: none"> – uusi ikkuna F1, ks. RS. Sovitus vanhaan Paroc-elementtiseinään tehtävään uuteen aukkoon RAK-detaljien mukaisesti. Varatieikkuna, ikkunan ulkopuolella avattava varatietikas, ks. RS
Sisäikkunat	–
Ovet	<ul style="list-style-type: none"> – uusi äänieristetty palo-ovi VO9dB+SP/EI15, sähköpieli, palosuojaluokka EI15, ks. RS
Katto/Alakatto	<ul style="list-style-type: none"> – uusi välipohjarakenne YP2, ks. RAK – kattopinnan käsittelyt 31403 ensimaalaus – AK1 = pintaan liimattava vaimennuslevy, Rockfon Sonar B, 1200x600mm, ks. RS
Kalusteet	<ul style="list-style-type: none"> – 8 kpl miehiston vaatekaapit, ks. RS – käyttäjän hankkimat irtokalusteet erillishankintana
Varusteet	<ul style="list-style-type: none"> – Vaatekoukku, ks. RS
Huom	<ul style="list-style-type: none"> – LVIAS-asennukset erikoissuunnitelmien mukaisesti
Palo-osastointi	<ul style="list-style-type: none"> – huonetila EI15-palo-osasto, ks. pohjapiiri

Operatiivinen toiminta 2.krs / Uusi huonetila

Lattia	<ul style="list-style-type: none"> – uusi välipohjarakenne VP1, ks. RAK ja RS – mattopäällyste Norament 926 Satura (3,5mm), ks. RS
Jalkalista	<ul style="list-style-type: none"> – muovijalkalista Upofloor JL60
Seinät	<ul style="list-style-type: none"> – uudet kantavat teräsrunkorakenteet, ks. RAK – uudet väliseinärakenteet VS8 ja VS9, ks. RAK – uudet seinät käsittelyt 31403 ensimaalaus
Ikkunat	<ul style="list-style-type: none"> – uusi ikkuna F1, ks. RS. Sovitus vanhaan Paroc-elementtiseinään tehtävään uuteen aukkoon RAK-detaljii mukaisesti.
Sisäikkunat	–
Ovet	<ul style="list-style-type: none"> – uusi äänieristetty palo-ovi VO9dB+SP/EI15, sähköpieli, palosuojaluokka EI15, ks. RS
Katto/Alakatto	<ul style="list-style-type: none"> – uusi välipohjarakenne YP2, ks. RAK – kattopinnan käsittelyt 31403 ensimaalaus – AK1 = pintaan liimattava vaimennuslevy, Rockfon Sonar B, 1200x600mm, ks. RS
Kalusteet	<ul style="list-style-type: none"> – käyttäjän hankkimat irtokalusteet erillishankintana
Varusteet	<ul style="list-style-type: none"> – Vaatekoukku, ks. RS
Huom	<ul style="list-style-type: none"> – LVIAS-asennukset erikoissuunnitelmien mukaisesti
Palo-osastointi	<ul style="list-style-type: none"> – huonetila EI15-palo-osasto, ks. pohjapiiri. Huom. huoneessa EI15 palo-osastoin mahdollista myöhempää majoitushuonekäyttötarkoitusta varten.

Operatiivinen toiminta 2.krs / Uusi huonetila

Lattia	<ul style="list-style-type: none"> – uusi välipohjarakenne VP1, ks. RAK ja RS – mattopäällyste Norament 926 Satura (3,5mm), ks. RS
Jalkalista	<ul style="list-style-type: none"> – muovijalkalista Upofloor JL60
Seinät	<ul style="list-style-type: none"> – uudet kantavat teräsrunkorakenteet, ks. RAK – uudet väliseinärakenteet VS10, ks. RAK – uudet seinät käsittelyt 31403 ensimaalaus – vanhat Paroc-elementiseinä, ei toimenpiteitä
Ikkunat	–
Sisäikkunat	–
Ovet	<ul style="list-style-type: none"> – uusi teräsrakenteinen palo-ovi TPO15(a+b)EI15, vasikallinen, palosuojaluokka EI15, ks. RS
Katto/Alakatto	<ul style="list-style-type: none"> – uusi välipohjarakenne YP2, ks. RAK – uusi aukko vesikatolle IV-läpivientiä varten, ks. LVI ja RAK
Kalusteet	<ul style="list-style-type: none"> – varastohyllyt, ks. RS
Varusteet	–
Huom	<ul style="list-style-type: none"> – LVIAS-asennukset erikoissuunnitelmien mukaisesti – teräsrakenteiset portaat ja palo-osastoitu luukku, ks. RS
Palo-osastointi	<ul style="list-style-type: none"> – rajautuu kalustohallin 160 EI60-palo-osastoon, ks. pohjapiir

Operatiivinen toiminta 3.krs / Uusi huonetila
(Pesuhallin katolla)

Lattia	<ul style="list-style-type: none"> – uusi välipohjarakenne, ks. RAK – mattopäällyste Norament 926 pyörökohokuvio (4mm), ks. RS
Jalkalista	<ul style="list-style-type: none"> – muovijalkalista Upofloor JL60
Seinät	<ul style="list-style-type: none"> – uudet kantavat teräsrunkorakenteet, ks. RAK – uudet väliseinärakenteet, ks. RAK – uudet seinät käsittelyt 31403 ensimaalaus – vanhat Paroc-elementtiseinät, ei toimenpiteitä – kaideseinien yläpäässä U-teräsprofiili, ks. RS – uusi aukko ulkoseinään IV-läpivientiä varten, ks. LVI ja RAK
Ikkunat	–
Sisäikkunat	–
Ovet	-
Katto/Alakatto	–
Kalusteet	–
Varusteet	<ul style="list-style-type: none"> – Teräsputkikaide ja turvakiskolla varustetut tikkaat, ks. RS
Huom	<ul style="list-style-type: none"> – LVIAS-asennukset erikoissuunnitelmien mukaisesti – harjoitusparvekkeen teräsrakenteiset portaat ja nostettava puomikaide, ks.RS
Palo-osastointi	–

Vanha osa 2.krs / vanha huonetila

Lattia	<ul style="list-style-type: none"> – vanha säilytetään – Lattia- ja ulkoseinän rakenneliitoksen tiivistäminen, ks. RAK ja RS
Jalkalista	<ul style="list-style-type: none"> – vanha jalkalista puretaan tasotteineen. Vanha jalkalista sisältää raskasmetalleja ja on ongelmajätettä. Purkutyöt ja jätteen käsittely, ks. haitta-ainekartoitus. – uusi tasoite, ks. RS – uusi muovijalkalista Upofloor JL60
Seinät	<ul style="list-style-type: none"> – ulkoseinärakenteen korjaustyöt (vanhat asbesti-sisäverhouslevyt puretaan, sisäverhouslevy uusitaan, uusi höyrysulku, uudet lämpöeristeet, ilmatiiviiden korjaus) korjaustarveselvityksen ja RAK mukaisesti, ks. liite ja RAK – uudet seinät käsiteltyt 31403 ensimaalaus, vanhat seinät 31403 huoltomaalaus
Ikkunat	<ul style="list-style-type: none"> – vanha ikkunat säilytetään, ikkunoiden vanhat puiset asennuskiilat uusitaan ja karmi tiivistetään seinärakenteeseen korjaustarveselvityksen ja RAK mukaisesti, ks. liite, RS ja RAK
Sisäikkunat	<ul style="list-style-type: none"> – vanha säilytetään
Ovet	<ul style="list-style-type: none"> – vanha säilytetään
Katto/Alakatto	<ul style="list-style-type: none"> – vanha säilytetään – Katto- ja ulkoseinän rakenneliitoksen tiivistäminen, ks. RAK ja RS – käsittelyt 31403 pesumaalaus
Kalusteet	<ul style="list-style-type: none"> – keittiökalusteryhmä (pituus 2700mm), ks. RS – käyttäjän hankkimat irtokalusteet erillishankintana
Varusteet	<ul style="list-style-type: none"> – tilavarusteet, ks. RS – laitteet, ks. RS
Huom	<ul style="list-style-type: none"> – LVIAS-asennukset erikoissuunnitelmien mukaisesti – ulkoseinärakenteen ja ikkunoiden korjaustyöt korjaustarveselvityksen mukaisesti, ks. liite ja RAK
Palo-osastointi	<ul style="list-style-type: none"> –

Vanha osa 2.krs / vanha huonetila

Lattia	<ul style="list-style-type: none"> – vanha lattiapinnoite puretaan tasotteineen. Lattiassa oleva lattiamaali ja mattopinnoite sisältävät raskasmetalleja ja ovat ongelmajätettä. Purkutyöt ja jätteen käsittely, ks. haitta-ainekartoitus. – lattiarakenteen kuivatus, ks. korjaustarveselvitys ja RS – uusi tasoite, ks RS – uusi turvalattiamatto Altro Reliance 25 (2,5mm) , ks. RS
Jalkalista	<ul style="list-style-type: none"> – uusi tasoite, ks. RS – lattiapinnoite nostetaan seinälle 150mm
Seinät	– vanhat seinät 31403 huoltomaalaus
Ikkunat	-
Sisäikkunat	–
Ovet	– vanha säilytetään
Katto/Alakatto	<ul style="list-style-type: none"> – vanha säilytetään – viemäriputken läpiviennin tiivistys, ks. RAK – käsittelyt 31403 pesumaalaus
Kalusteet	– vanhat säilytetään
Varusteet	– vanhat säilytetään
Huom	<ul style="list-style-type: none"> – LVIAS-asennukset erikoissuunnitelmien mukaisesti – lattiarakenteen kuivatus ja YP-läpiviennin sekä viemäriliitoksen tiivistys korjaustyöt korjaustarveselvityksen mukaisesti, ks. liite ja RAK+LVI
Palo-osastointi	–

Vanha osa 2.krs / vanha huonetila

Lattia	– vanha säilytetään
Jalkalista	– vanha säilytetään
Seinät	– vanhat seinät 31403 huoltomaalaus
Ikkunat	-
Sisäikkunat	–
Ovet	– vanha säilytetään
Katto/Alakatto	– vanha säilytetään – käsittelyt 31403 pesumaalaus
Kalusteet	– vanhat säilytetään
Varusteet	– vanhat säilytetään
Huom	– LVIAS-asennukset erikoissuunnitelmien mukaisesti
Palo-osastointi	–

Vanha osa 2.krs / vanha huonetila

Lattia	– vanha säilytetään
Jalkalista	– vanha säilytetään
Seinät	– vanhat seinät 31403 huoltomaalaus
Ikkunat	-
Sisäikkunat	–
Ovet	– vanha säilytetään
Katto/Alakatto	– vanha säilytetään – käsittelyt 31403 pesumaalaus
Kalusteet	– vanhat säilytetään
Varusteet	– vanhat säilytetään
Huom	– LVIAS-asennukset erikoissuunnitelmien mukaisesti
Palo-osastointi	–

Vanha osa 2.krs / vanha huonetila

Lattia	– vanha säilytetään
Jalkalista	– vanha säilytetään
Seinät	– vanhat seinät 31403 huoltomaalaus
Ikkunat	-
Sisäikkunat	–
Ovet	– vanha säilytetään
Katto/Alakatto	– vanha säilytetään
Kalusteet	– vanhat säilytetään
Varusteet	– vanhat säilytetään
Huom	– LVIAS-asennukset erikoissuunnitelmien mukaisesti
Palo-osastointi	–

Vanha osa 2.krs / vanha huonetila

Lattia	– vanha säilytetään
Jalkalista	– vanha säilytetään
Seinät	– vanha säilytetään
Ikkunat	-
Sisäikkunat	–
Ovet	– vanha säilytetään
Katto/Alakatto	– vanha säilytetään
Kalusteet	– vanhat säilytetään
Varusteet	– vanhat säilytetään
Huom	– LVIAS-asennukset erikoissuunnitelmien mukaisesti
Palo-osastointi	–

Vanha osa 2.krs / vanha huonetila

Lattia	– vanha säilytetään
Jalkalista	– vanha säilytetään
Seinät	– vanha säilytetään
Ikkunat	-
Sisäikkunat	–
Ovet	– vanha säilytetään
Katto/Alakatto	– vanha säilytetään
Kalusteet	– vanhat säilytetään
Varusteet	– vanhat säilytetään
Huom	– LVIAS-asennukset erikoissuunnitelmien mukaisesti
Palo-osastointi	–

Vanha osa 2.krs / vanha huonetila

Lattia	– vanha säilytetään
Jalkalista	– vanha säilytetään
Seinät	– vanhat seinät 31403 huoltomaalaus
Ikkunat	-
Sisäikkunat	–
Ovet	– vanha säilytetään
Katto/Alakatto	– vanha säilytetään
Kalusteet	– vanhat säilytetään
Varusteet	– vanhat säilytetään
Huom	– LVIAS-asennukset erikoissuunnitelmien mukaisesti
Palo-osastointi	–

Vanha osa 2.krs / vanha huonetila

Lattia	– vanha säilytetään
Jalkalista	– vanha säilytetään
Seinät	– vanha säilytetään
Ikkunat	-
Sisäikkunat	–
Ovet	– vanha säilytetään
Katto/Alakatto	– vanha säilytetään
Kalusteet	– vanhat säilytetään
Varusteet	– vanhat säilytetään
Huom	– LVIAS-asennukset erikoissuunnitelmien mukaisesti
Palo-osastointi	– nykyinen palo-osasto A60

Vanha osa 2.krs / vanha huonetila

Lattia	<ul style="list-style-type: none"> – vanha säilytetään – Lattia- ja ulkoseinän rakenneliitoksen tiivistäminen, ks. RAK ja RS
Jalkalista	<ul style="list-style-type: none"> – uusi tasoite, ks. RS – uusi muovijalkalista Upofloor JL60
Seinät	<ul style="list-style-type: none"> – ulkoseinärakenteen korjaustyöt (vanhat asbesti-sisäverhouslevyt puretaan, sisäverhouslevy uusitaan, uusi höyrysulku, uudet lämpöeristeet, ilmatiiviiden korjaus) korjaustarveselvityksen ja RAK mukaisesti, ks. liite ja RAK – uudet seinät käsittelyt 31403 ensimaalaus, vanhat seinät 31403 huoltomaalaus
Ikkunat	<ul style="list-style-type: none"> – vanha ikkunat säilytetään, ikkunoiden vanhat puiset asennuskiilat uusitaan ja karmi tiivistetään seinärakenteeseen korjaustarveselvityksen ja RAK mukaisesti, ks. liite, RS ja RAK
Sisäikkunat	–
Ovet	– vanha säilytetään
Katto/Alakatto	<ul style="list-style-type: none"> – vanha säilytetään – Katto- ja ulkoseinän rakenneliitoksen tiivistäminen, ks. RAK ja RS – käsittelyt 31403 pesumaalaus
Kalusteet	– käyttäjän hankkimat irtokalusteet erillishankintana
Varusteet	– tilavarusteet, ks. RS
Huom	<ul style="list-style-type: none"> – LVIAS-asennukset erikoissuunnitelmien mukaisesti – ulkoseinärakenteen ja ikkunoiden korjaustyöt korjaustarveselvityksen mukaisesti, ks. liite ja RAK
Palo-osastointi	–

Vanha osa 2.krs / ELHU / vanha huonetila

Lattia	<ul style="list-style-type: none"> – vanha lattiapinnoite puretaan tasotteineen. Lattiassa oleva lattiamaali ja mattopinnoite sisältävät raskasmetalleja ja ovat ongelmajätettä. Purkutyöt ja jätteen käsittely, ks. haitta-ainekartoitus. – uusi tasoite, ks. RS – staattisen sähkön maadoitusasennukset, ks. sähkösuunnitelmat – mattopäällyste Noraplan Astro (2mm), staattista sähköä johtava EC-matto – Lattia- ja ulkoseinän rakenneliitoksen tiivistäminen, ks. RAK ja RS
Jalkalista	<ul style="list-style-type: none"> – vanha jalkalista puretaan tasotteineen. Vanha jalkalista sisältää raskasmetalleja ja on ongelmajätettä. Purkutyöt ja jätteen käsittely, ks. haitta-ainekartoitus. – uusi tasoite, ks. RS – uusi muovijalkalista Upofloor JL60
Seinät	<ul style="list-style-type: none"> – ulkoseinärakenteen korjaustyöt (vanhat asbesti-sisäverhouslevyt puretaan, sisäverhouslevy uusitaan, uusi höyrysulku, uudet lämpöeristeet, ilmatiiviyden korjaus) korjaustarveselvityksen ja RAK mukaisesti, ks. liite ja RAK – uudet seinät käsittelyt 31403 ensimaalaus, vanhat seinät 31403 huoltomaalaus
Ikkunat	<ul style="list-style-type: none"> – vanha ikkunat säilytetään, ikkunoiden vanhat puiset asennuskiilat uusitaan ja karmi tiivistetään seinärakenteeseen korjaustarveselvityksen ja RAK mukaisesti, ks. liite, RS ja RAK
Sisäikkunat	–
Ovet	<ul style="list-style-type: none"> – vanha säilytetään
Katto/Alakatto	<ul style="list-style-type: none"> – vanha säilytetään – Katto- ja ulkoseinän rakenneliitoksen tiivistäminen, ks. RAK ja RS – käsittelyt 31403 pesumaalaus
Kalusteet	<ul style="list-style-type: none"> – käyttäjän hankkimat irtokalusteet erillishankintana – osa kalusteista ja laitteista siirretään Kallion keskuspelastusasemalta ja asennetaan uudelleen
Varusteet	<ul style="list-style-type: none"> – tilavarusteet, ks. RS
Huom	<ul style="list-style-type: none"> – LVIAS-asennukset erikoissuunnitelmien mukaisesti – ulkoseinärakenteen ja ikkunoiden korjaustyöt korjaustarveselvityksen mukaisesti, ks. liite ja RAK
Palo-osastointi	–

Vanha osa 2.krs / ELHU / vanha huonetila

Lattia	– vanha säilytetään, matto paikataan puretun väliseinän kohdalta.
Jalkalista	– vanha jalkalista puretaan tasotteineen. Vanha jalkalista sisältää raskasmetalleja ja on ongelmajätettä. Purkutyöt ja jätteen käsittely, ks. haitta-ainekartoitus. – uusi tasoite, ks. RS – uusi muovijalkalista Upofloor JL60
Seinät	– käyvän 257 väliseinä puretaan, ks. pohjapiirustus purkumerkinnot – ulkoseinärakenteen korjaustyöt (vanha asbesti-sisäverhouslevy puretaan, sisäverhouslevy uusitaan, uusi höyrysulku, uudet lämpöeristeet, ilmatiiviyden korjaus) korjaustarveselvityksen ja RAK mukaisesti, ks. liite ja RAK – uudet seinät käsitteletyt 31403 ensimaalaus, vanhat seinät 31403 huoltomaalaus – julkisivuun puretaan uusi oviaukko
Ikkunat	
Sisäikkunat	–
Ovet	– vanha käyvälle 257 johtava ovi puretaan – uusi varatien teräsrakenteinen ulko-ovi UOL12(a+b), vasikallinen, lasiaukko, lämpöeristetty, (lämpökatkaisu profiili), ks. RS. Sovitus julkisivuun tehtävään uuteen aukkoon.
Katto/Alakatto	– vanha säilytetään – käsitteletyt 31403 pesumaalaus
Kalusteet	–
Varusteet	– varatien ulkoportaikko, ks RS. Portaikon perustukset ja betonikivetys, ks RS ja RAK
Huom	– LVIAS-asennukset erikoissuunnitelmien mukaisesti – ulkoseinärakenteen ja ikkunoiden korjaustyöt korjaustarveselvityksen mukaisesti, ks. liite ja RAK
Palo-osastointi	–