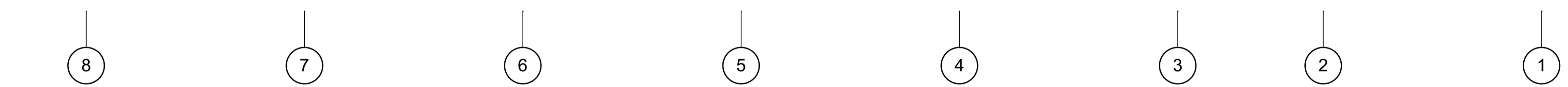
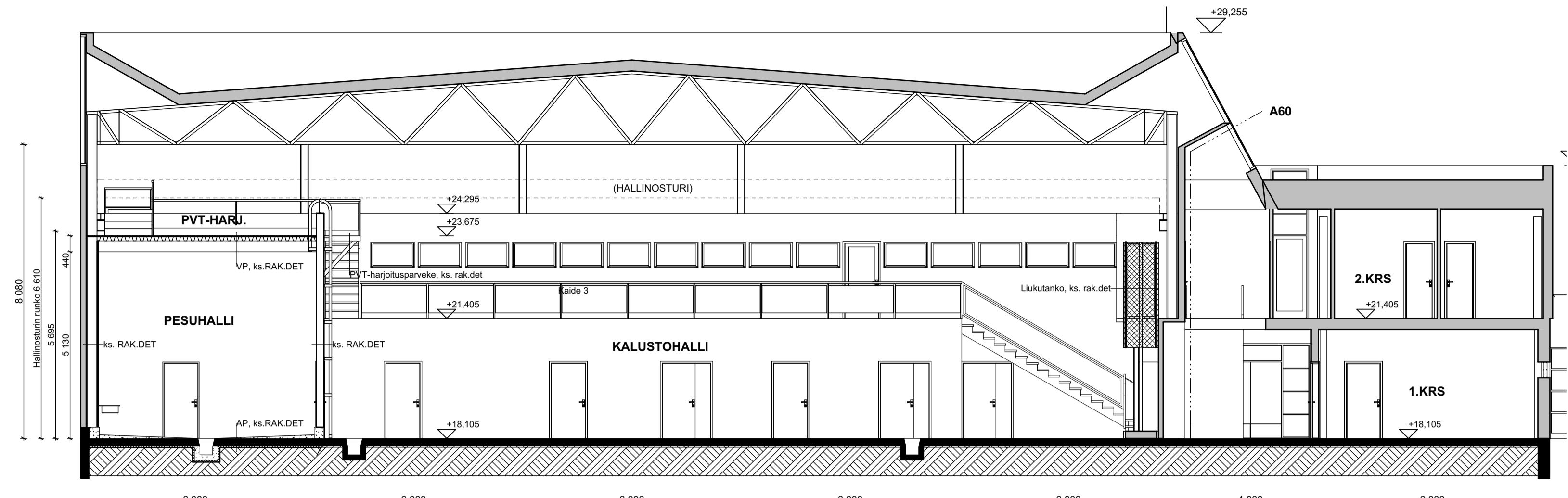
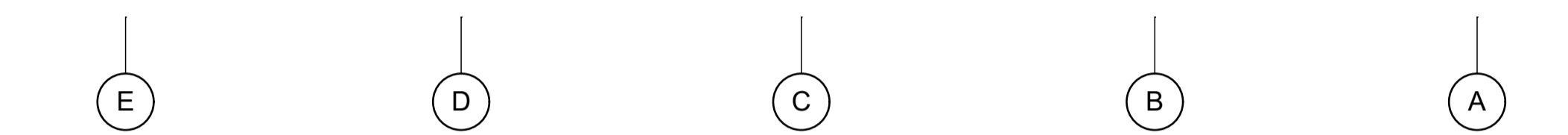
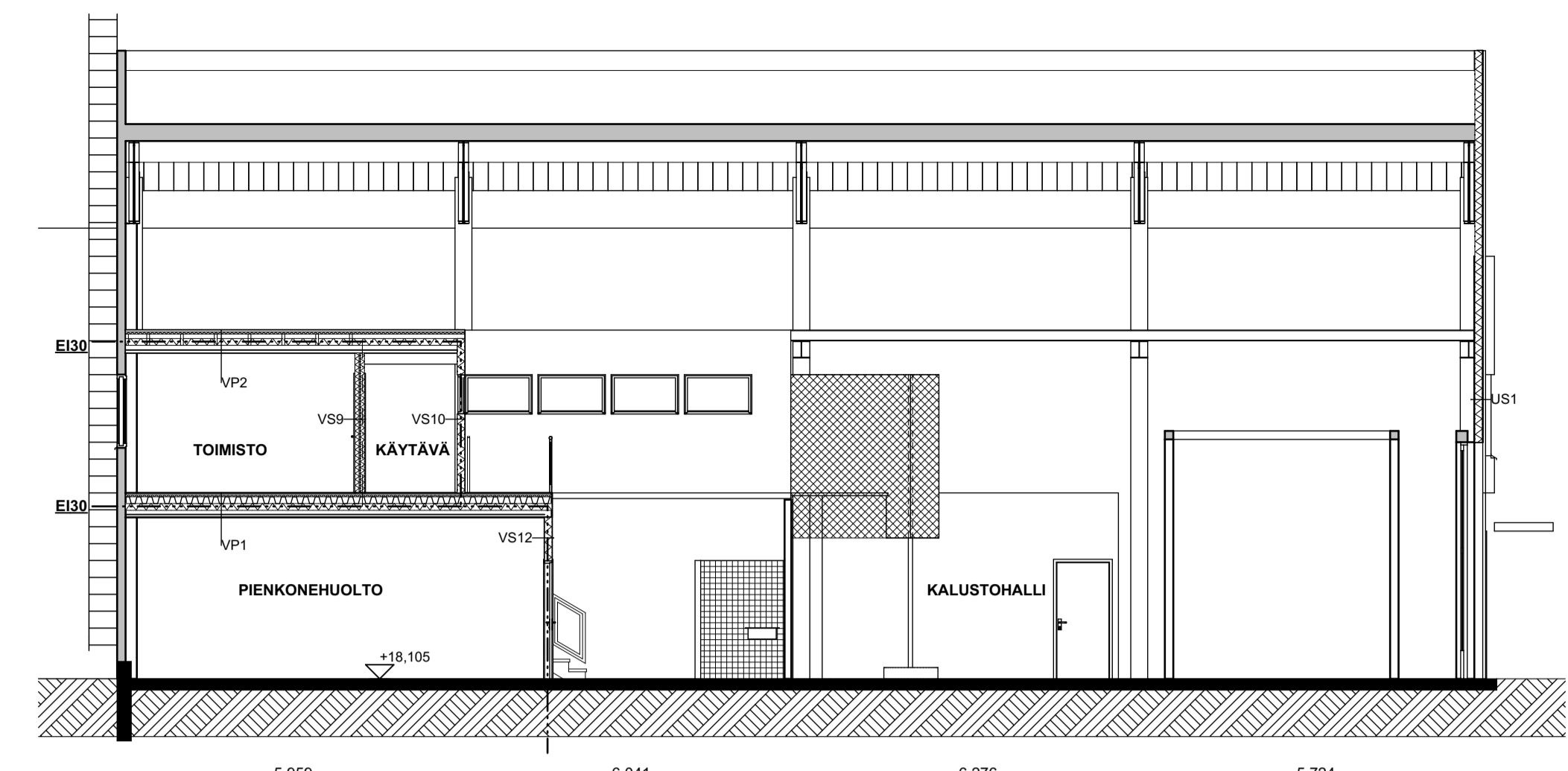


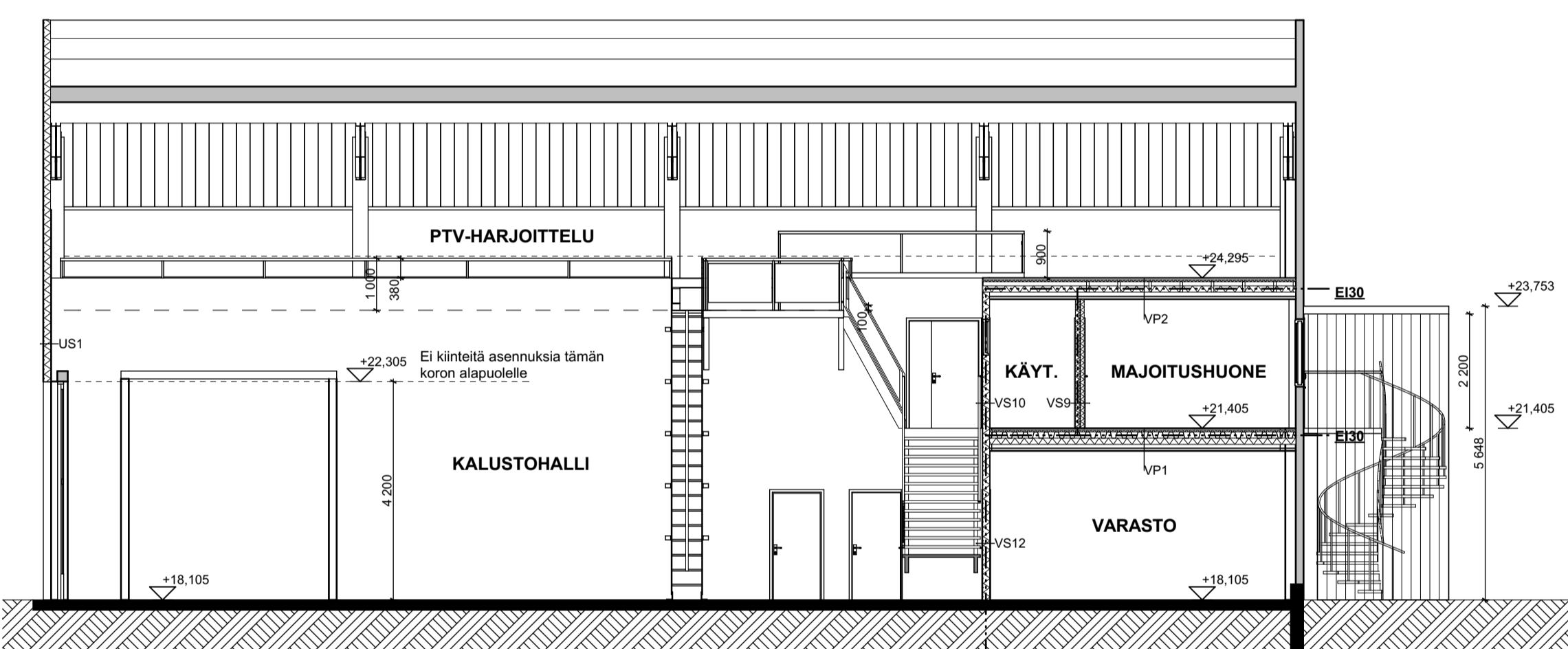
A Leikkaus 1:100



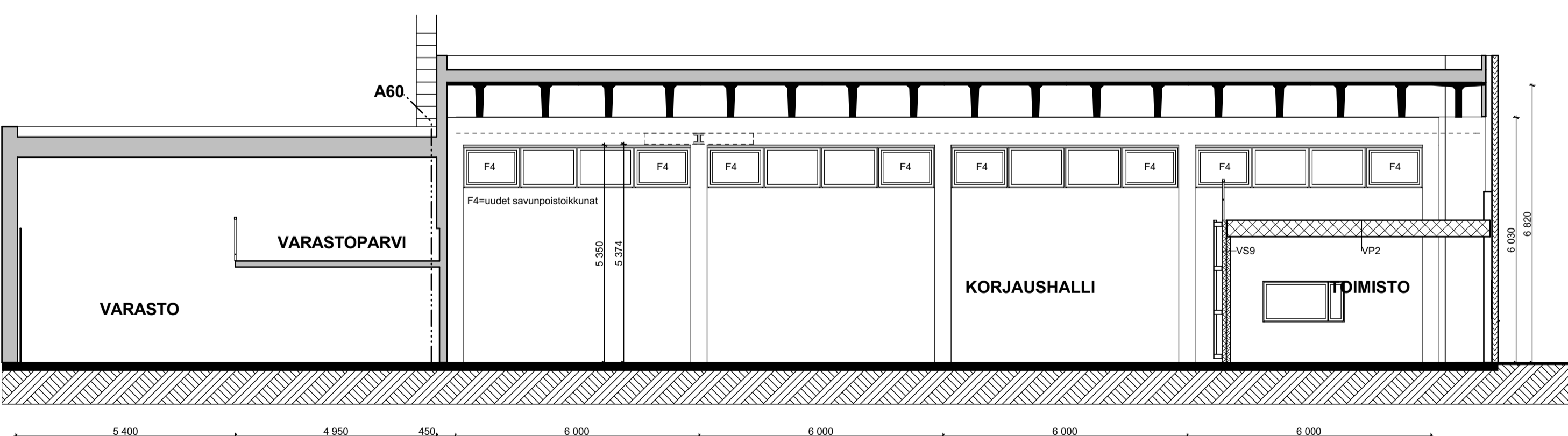
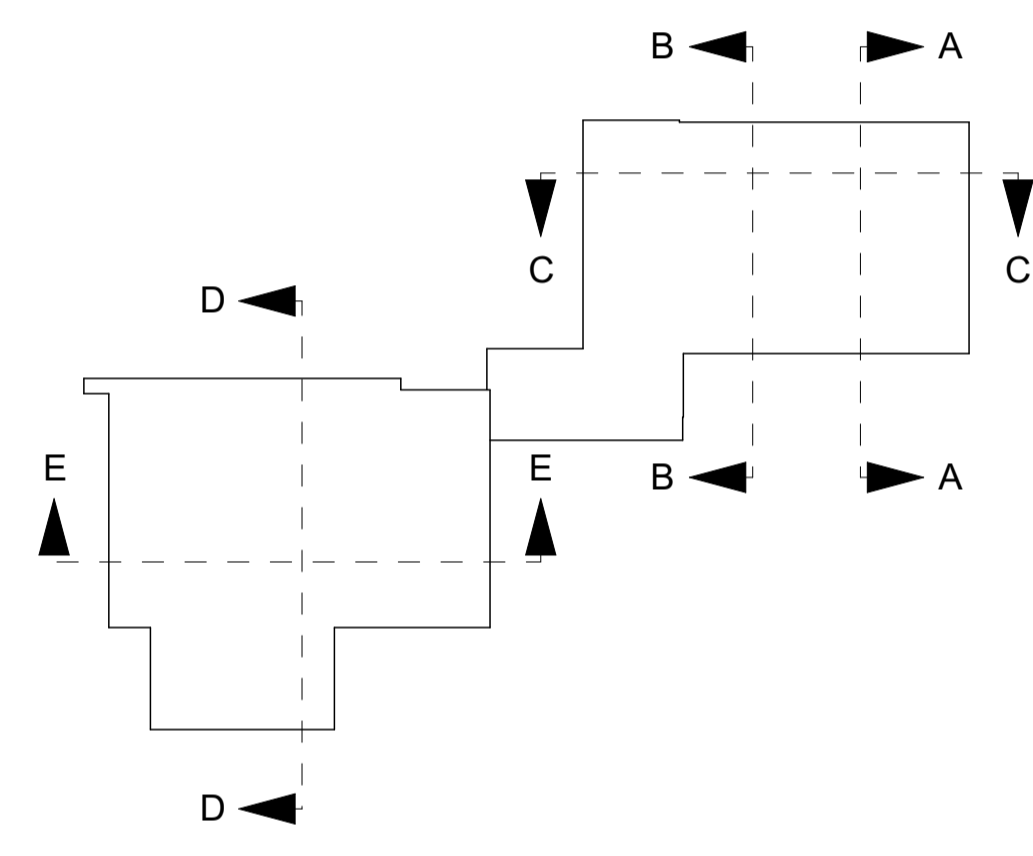
B Leikkaus 1:100



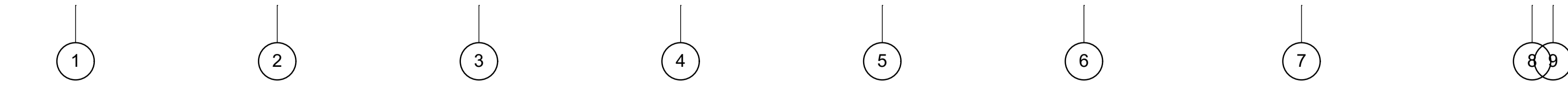
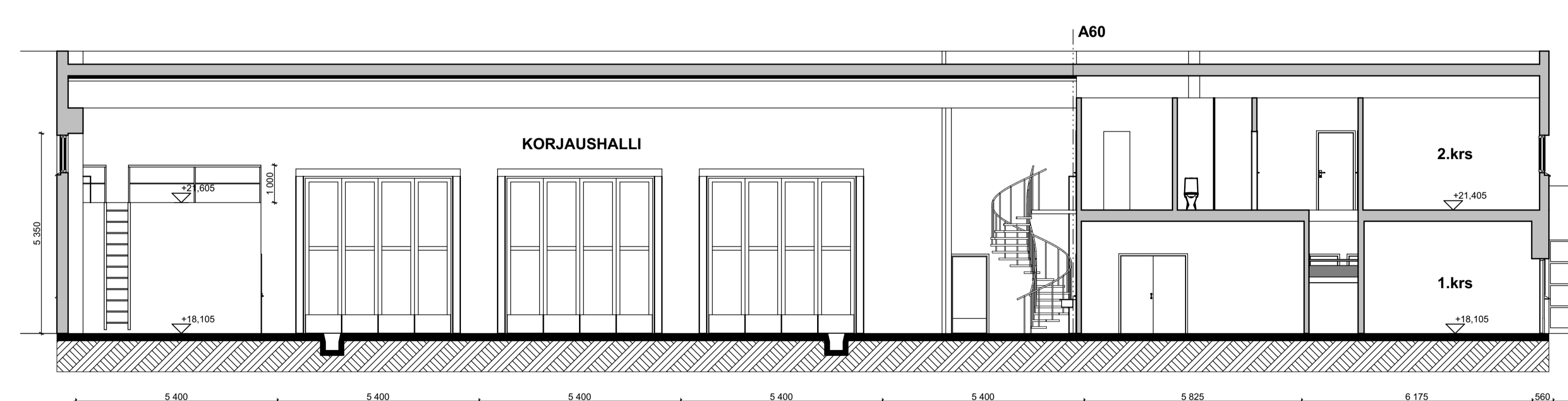
C Leikkaus 1:100



A' Leikkaus 1:100



E Leikkaus 1:100



D Leikkaus 1:100

KUSTANNUSLASKENTAA VARTEN 16.6.2017

RATU: 37218 (vanha osa), 37220 (uusi osa)		KORKEUSJÄRJESTELMÄ: N2000	
Kaupunginosa/Kylä 38 MALMIN LENTOKENTTÄ 418	Korttel/Tila Torsti/Rtso 7:228	Viranomaisten merkintä	Juokseva nro
Rakennuskohteen KORJAUS- JA MUUTOSTYÖ	Piirustuksen PÄÄPIIRUSTUS	Mittakaava 1:100	Muutos
Rakennuskohde MALMIN PELASTUSASEMA MALMIN LENTOASEMA 00700 HELSINKI	Piirustuksen sisältö LEIKKAUKSET	Työ no 22017	Piirustuksen nro 100-7
Suunnittelijan yhteystiedot: nimi, tulkinto, allekirjoitus ja puhelinnumero Arkkitehtitoimisto Rauhalampi Oy Tuomarilantie 4, 02760 Espoo 09-626 665	Vastuullinen suunnittelija: nimi, tulkinto, allekirjoitus ja päivätys Antti Rauhalampi Arkkitehti 16.6.2017	Suunnitteluala ARK	Tiedoston nimi Malmin pelastusasema_luonnos 04052017.pln