

RAKENNUKSEN PALOLUOKKA P2 (ent. PALOA PIDÄTTÄVÄ)

RAKENNUKSESSA PALOVAROTINJÄRJESTELMÄNÄ TOTUTETTU PALOILMOITINLAITE. RAKENNUS ON VARUSTETTU MERKKI- JA TURVAVALOJÄRJESTELMÄLLÄ. RAKENNUS VARUSTETAAN PAIKALLISILLA PALOKELLOILLA.

ALKUSAMMUTUSKALUSTO

- PIKAPALOPOSITIT
- KÄSISAMMUTTIMET
- PALOPEITTEET KEITTIÖILOISSA

PALO-OASTOINTI:

- MUUTOKSIA NYKYISIIN A60 - PALO-OASTOIHIN
- UUEDET KÄYTTÖTAPAOSTOINNIT:
 - KORJAAMOHALLISSA, KALUSTO- JA PESUHUONEISSA OLEVAT PUTILAT EROTETAAN AUTOHALLILASTA EI30-PALO-OASTOKSI (EI30 -merkitä)
 - MAJOITUSHUONEET (MIEHISTÖN LEPOHUONEET) OSASTOIDAAN EI15-PALO-OASTOKSI (EI15 -merkitä)
 - 102 POISTUMISTIEN VARRELLA UUSI EI30-PALO-OASTO (EI30 -merkitä)
 - PUUSEPÄNVERSTAS UUSI EI30-PALO-OASTO (EI30 -merkitä)
- PALO-OVET
 - PO = NYKYINEN PALO-OVI
 - EI15..60 = UUSI PALO-OVI

OPASTETTU POISTUMIS- JA VARAPOISTUMISTIET

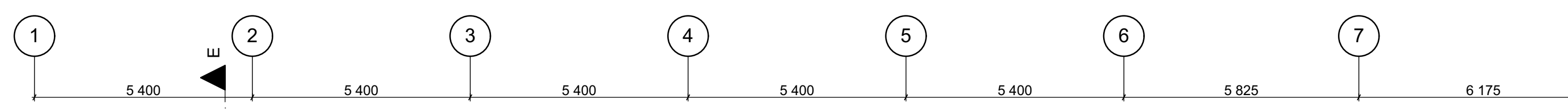
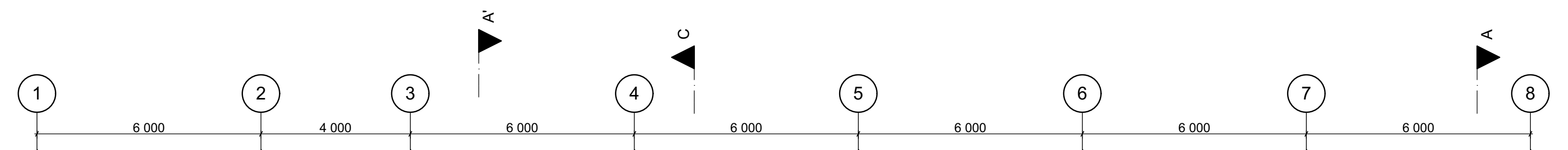
- KS. POHJAPIIRTUS
- MAJOITUSHUONEEN VARATIEKUNNA OMATOIMINEN POISTUMINEN MAJOITUSHUONEISTA MAAHAN ASTI (VARATIEKUNNA)
- IKKUNA SOVELTUU VARATIEKUNNAKSI, H. 216-219 MAHDOLLISTA MUUTTA MYÖHEMMIN MAJOITUSHUONEIKSI LISÄÄMÄLLÄ VARATIEKUNNA

SAVUNPOISTO:

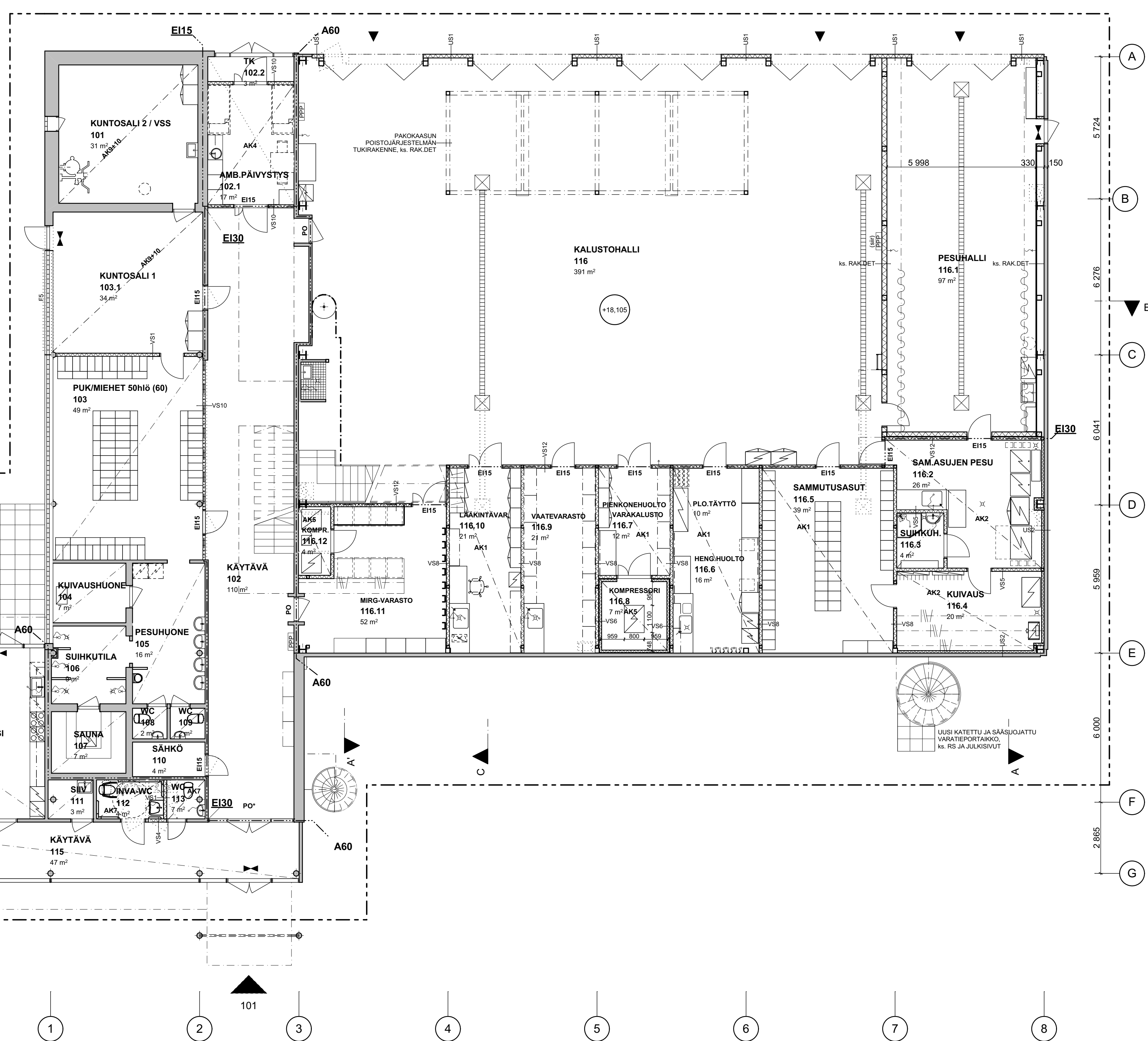
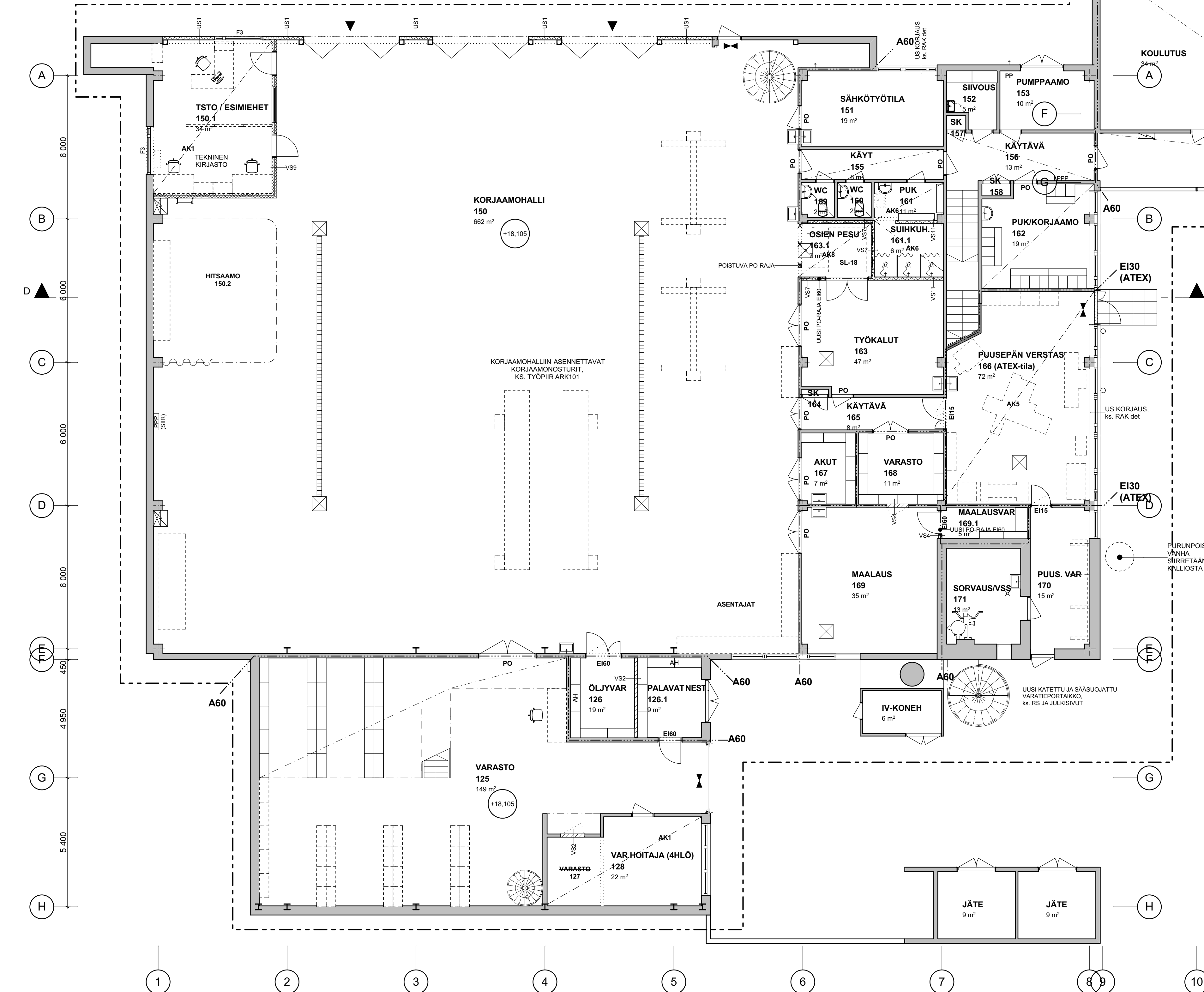
- NYKYISET VARASTON (125) JA KALUSTOHALLIN (116) SAVUNPOISTOLUUKUT KATOSSA SÄILYTÄÄN
- KORJAAMOHALLIN (150) YLÄIKKUNOISTA OSA MUUTETAAN SAVUNPOISTOIKKUNOIKSI.
- SAVUNPOISTOIKKUNOIDEN PINTA-ALA (~7m²)
- VÄÄTÄMIS 1% KORJAAMOHALLIN PINTA-ALASTA (696m²).

RAKENNUKSESSA ON KONEELLINEN TULO- JA POISTOLMAJÄRJESTELMÄ. ILMANVÄHDÖN MUUTOKSET TEHDÄN SRMK D2 MÄÄRÄYSTEN JA RAKENNUSVALVONNAN OHJEIDEN MUKAISESTI.

B



MUTOSALUEEN RAJA



HUOMI! PÄÄPIIRUSTUS: OVI- JA KALUSTELITTEROINTI SEKÄ MUUT TYÖPIIRUSTUSMERKINNÄT, KS. TYÖPIIRUSTUKSET ARK101-105

KUSTANNUSLASKENTAA VARTEN 16.6.2017

RATU: 37218 (vanha osa), 37220 (uusi osa)		KORKEUSJÄRJESTELMÄ: N2000	
Kuopiosuunnitelma	Päivä: 7.2.28	Varausten merkintä	
38 MALMIN LENTOKENTTÄ 418		KORJAUUS- JA MUUTOSTYÖ	
KORJAUUS- JA MUUTOSTYÖ		Pääpiirustus	
MÄLMIN PELASTUSASEMA		MÄLMIN LENTOASEMA	
00700 HELSINKI		1. Kerros	
Suunnittelijan yhteystiedot: yritys, osoite ja puhelinnumero		Työ no	
Arkkitehtitoimisto Rauhalahti Oy		22017	
Tuusunkatu 4, 02760 Espoo		100-2	
09-626 665		Päivitetty	
Vastuullinen suunnittelija: nmi, tukiro, aikataulun ja päivitys		Suunnittelija	
Antti Rauhalahti Arkkitehti 16.6.2017		ARK	