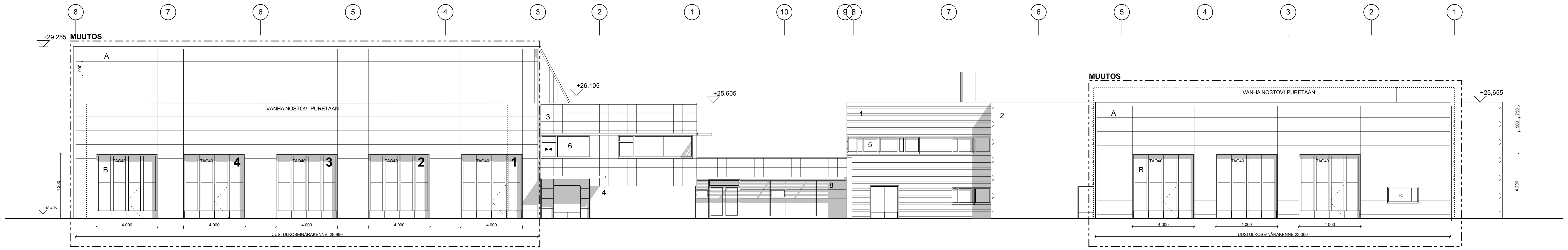


JS1

Julkisivu etelään

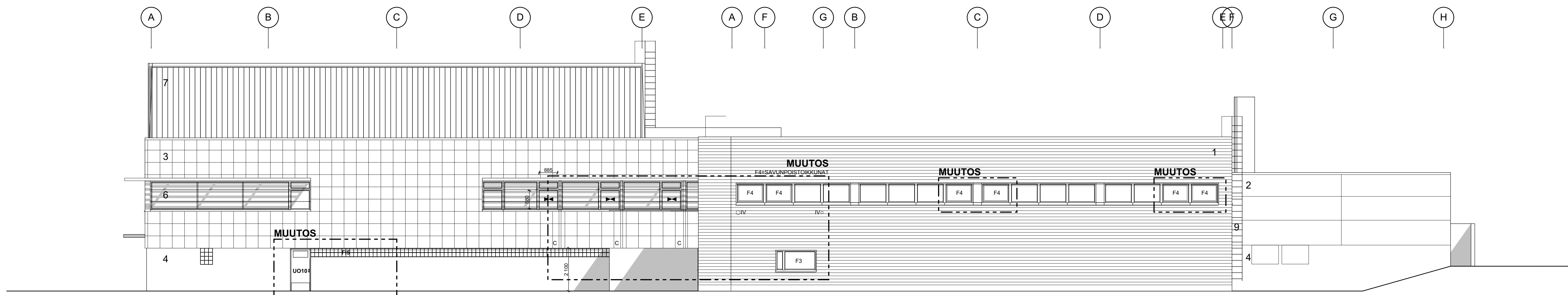
1:100



JS2

Julkisivu pohjoiseen

1:100



JS3

Julkisivu länteen

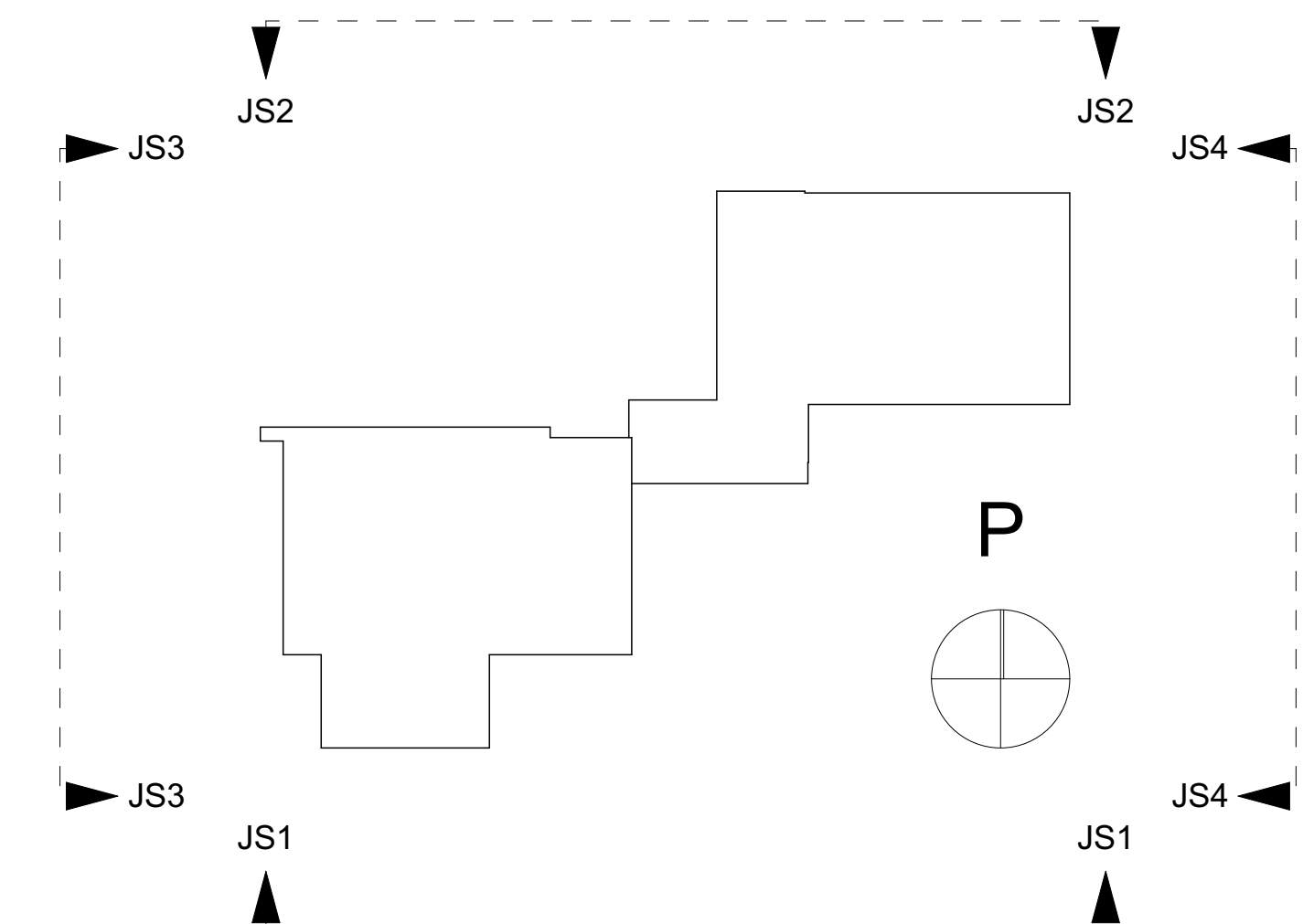
1:100



JS4

Julkisivu itään

1:100



JULKISIVUMERKINNÄT

NYKYINEN RAKENNE

- 1 TERÄSPROFIILIPELTI, HARMAA
- 2 TERÄSPELTIPINTAINEN ELEMENTTI, HARMAA
- 3 METALLIKASETTI, HARMAA
- 4 BETONI, HARMAA
- 5 PUURAKENTEINEN IKKUNA, HARMAA
- 6 ALUMIINIRAKENTEINEN IKKUNA, HARMAA
- 7 LASILANKKU
- 8 ALUMIINIPROFIILIJÄRJESTELMÄ-LASI-SEINÄ
- 9 VANHA TALOTIKAS, HARMAA

UUSI RAKENNE

- A TERÄSPELTIPINTAINEN ELEMENTTISEINÄ, PUNAINEN
- B TAITEOVI, LASIAUKKO, METALLIOSAT TUMMA HARMAA
- C UUSI VARATIEKIKAS
- D UUSI VARATIE(KIERRE)PORTAIKKO, SINKKITY TERÄS
- F1-2 ALUMIINIPROFIILIIKKUNA, TUMMA HARMAA
- F3 PUU-ALUMIINI-RAKENTEINEN IKKUNA, HARMAA
- F4 ALUMIINIPROFIILIIKKUNA, SAVUNPOISTOIKKUNA, HARMAA
- F5 LASITILII
- IV UUSI IV-SÄLEIKKÖ, HARMAA

KUSTANNUSLASKENTAA VARTEN 16.6.2017

RATU: 37218 (vanha osa), 37220 (uusi osa)		KORKEUSJÄRJESTELMÄ: N2000	
Korkeusmittaus	Korkeus	Tasaus	Tasaus
38 MALMIN LENTOKENTTÄ 418	7:228		
Rakennusvaihe	KORJAUS- JA MUUTOSTYÖ	Pääsuojat	Julkisivu nro
Rakennusvaihe	MALMIN PELASTUSASEMA	Pääsuojat	Mitattu
00700 HELSINKI			1:100
Suunnittelijan yhteystiedot: yritys, osoite ja puhelinnumero Arkkitehtitoimisto Rauhalampi Oy Tuusunkallentie 4, 02760 Espoo 09-626 665		Työno	Pääsuojat nro
Vastuullinen suunnittelija: nimi, tutkinto, allekirjoitus ja päiväys Antti Rauhalampi Arkkitehti 16.6.2017		22017	100-6
		Suunnittelija	Tiedoston nimi
		ARK	