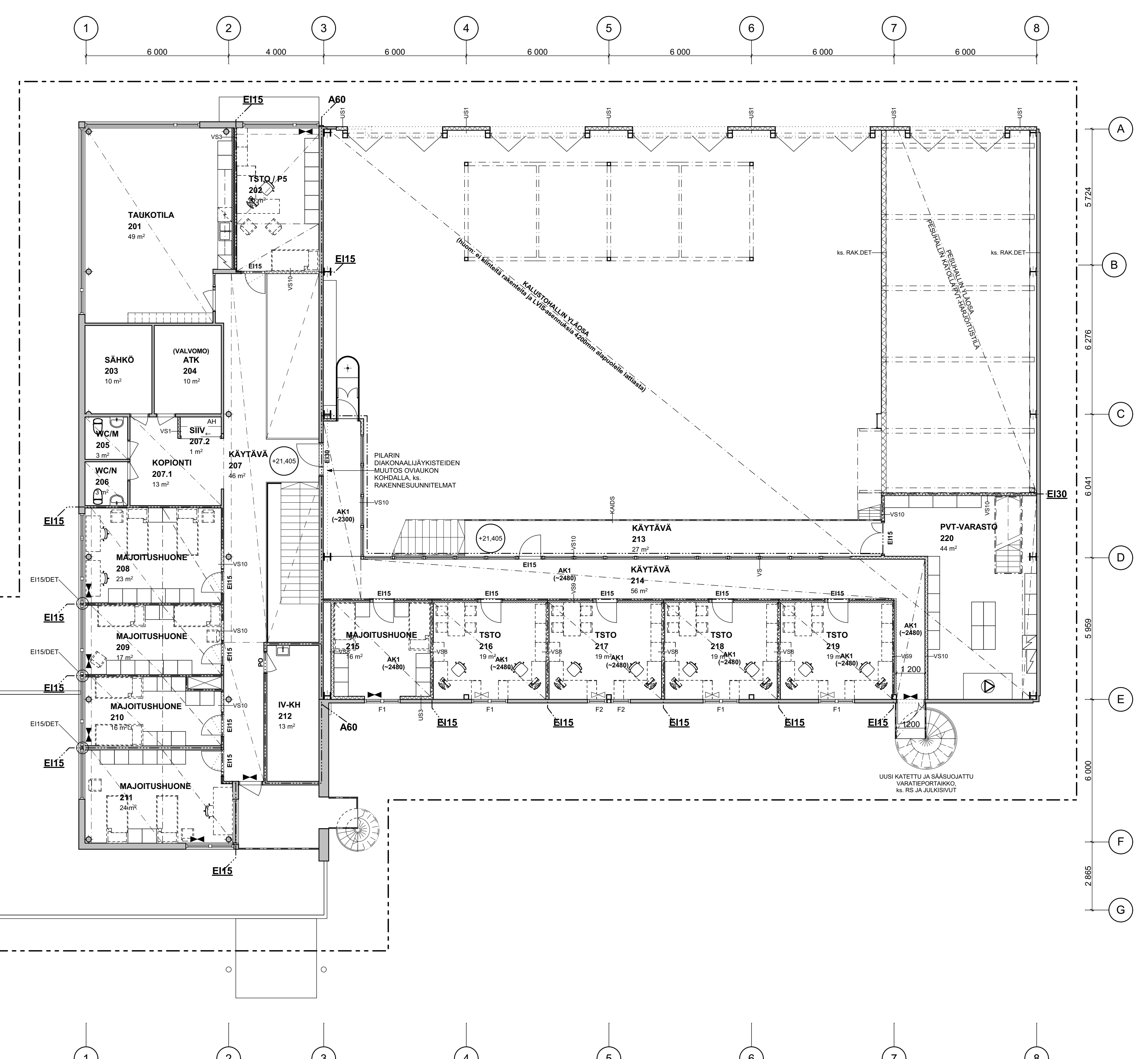
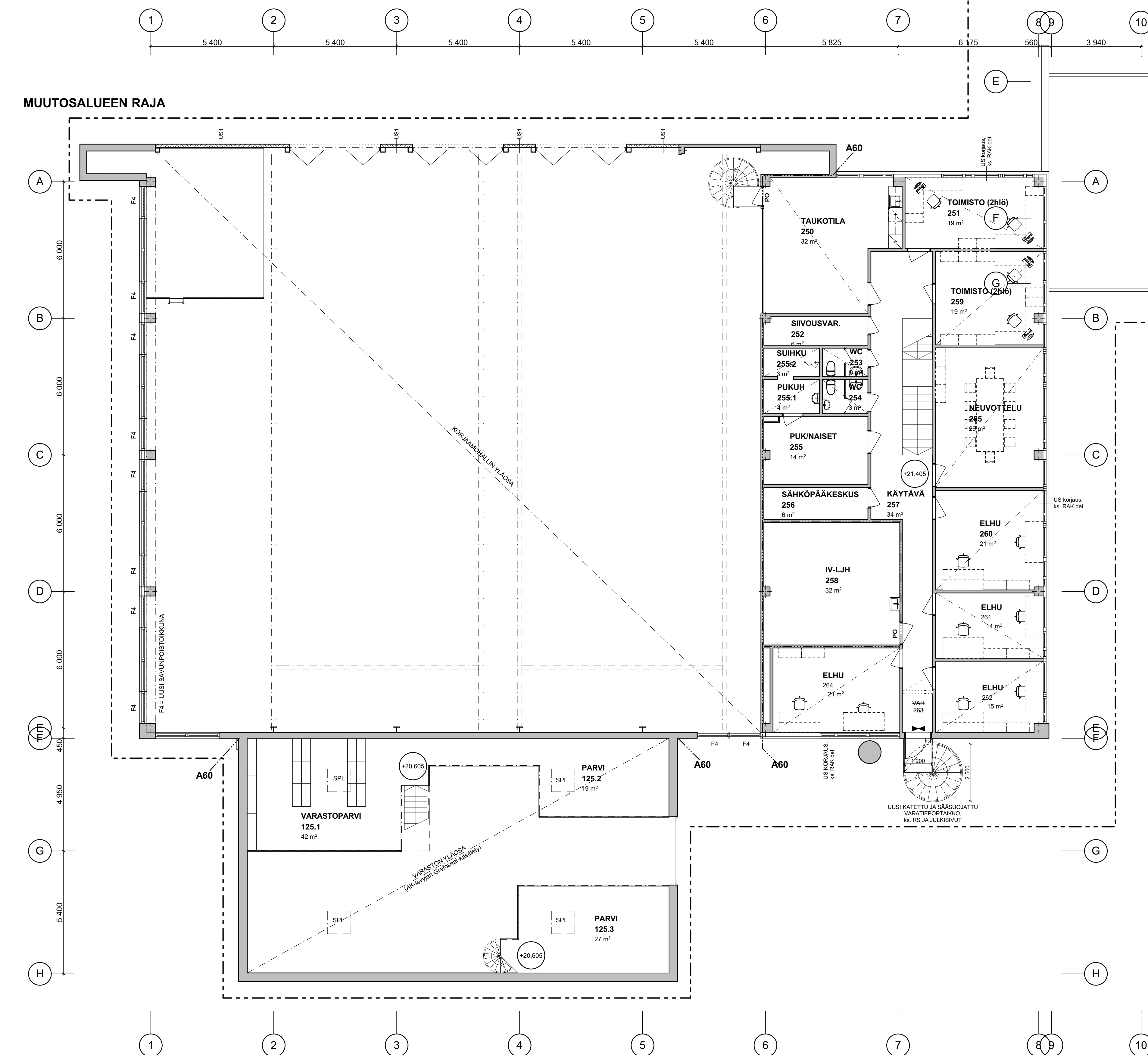


- MERKKIEN SELITYS:**
- MUUTOSALUEEN RAJA
  - PALO-Osaston RAJA
  - PURETTAVA RAKENNE
  - SÄILYVÄ RAKENNE
  - UUSI RAKENNE
- KTS\***
- \*) = KORJAUSTARVESELOSTUKSESSA ILMOITETTU KORJAUSTYÖ, ks. RAKENNUS- JA HUONETILASELOSTUS
  - URAKKAN KUULUVA KALUSTE
  - KÄYTTÄJÄN HANKKIMA UUSI TAI SIIRRETTÄVÄ VANHA KALUSTE

**RAKENNUKSEN PALOTEKNINEN KUVAUS, KS. PIIR ARK 100-2**



**HUOMI! PÄÄPIIRUSTUS: OVI- JA KALUSTELITEROINTI SEKÄ MUUT TYÖPIIRUSTUSMERKINNÄT, KS. TYÖPIIRUSTUKSET ARK101-105**

**KUSTANNUSLASKENTAA VARTEN 16.6.2017**

RATU: 37218 (vanha osa), 37220 (uusi osa)		KORKEUSJÄRJESTELMÄ: N2000	
Kaupunginosa/Kuva	Tied/Ro	Vieromaisen merkintä	
38 MALMIN LENTOKENTTÄ 418	7:228		
Rakennusnumero	Projekti	Piirustuksen nimi	Julkaisu no
KORJAUS- JA MUUTOSTYÖ	PÄÄPIIRUSTUS		
Rakennusnimi	Piirustuksen nimi	Mittakaava	
MALMIN PELASTUSASEMA MALMIN LENTOASEMA 00700 HELSINKI	POHJAPIIRUSTUS, 2. Kerros	1:100	
Suunnittelijan yhteystiedot: pöytä, ovi- ja puhelinnumero Arkkitehtitoimisto Rauhalampi Oy Tuomarintie 4, 02760 Espoo 09-626 665		Työ no	Piirustuksen no
		22017	100-3
Vastuullinen suunnittelija: nmi, tukiro, sähköpiirustus ja päivitys		Suunnittelija	
Antti Rauhalampi Arkkitehti 16.6.2017		Teostajan nimi	
		ARK	
		Malmi pelastusasema luonnos 04052017.pjn	