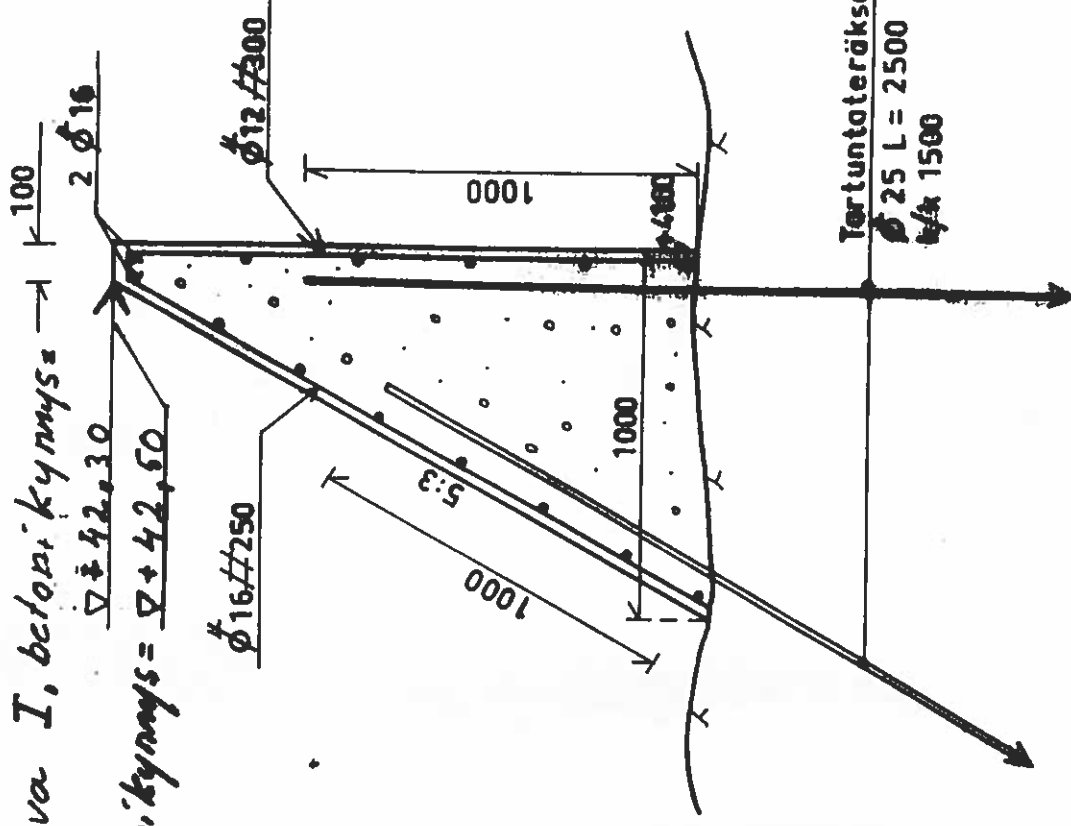


Mk 1:20

A - A

Ylisyöskanava I, betonikyymys = $\nabla \pm 42,30$
Ylisyöskanava II, betonikyymys = $\nabla \pm 42,50$



Tertuntoteräiset
Ø 25 L = 2500
k/ä 1500

Mk 1:100

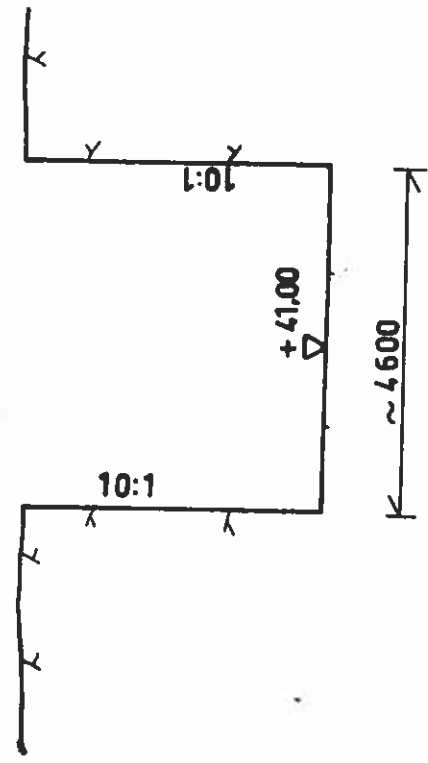
Ylisyöskanava II

Yhdystunneli

Sulkukuitu

Mk 1:100

B - B



~4600

Pääntunneli

Aaltoilukuitu

PÄÄKALUPUNKISEUDUN VESIO OY

Päijänne-tunneli

III rak.jakso

Ylisyöskanava II ja betonikyymys

SUUNNITTELU	PIIRIT.	AE
1:100	SUUNN.	A. J. Järvelin
1:20	SUUNN.	
2.10.78	TARK.	M. P. P. L. O.
	MTV.	J. S. Järvelin
PIIR. N:O		7