



Merikartat 2013

Sjökort

Nautical Charts



Liik
enne
vira
sto

Trafikverket

KARTTAKESKUS

Yleistä merikartoista

Liikennevirasto julkaisee Suomea ympäröiviltä merialueilta ja merkittävimmiltä järviltä painettuja ja elektronisia merikarttoja vesilläliikkujien tarpeisiin. Suomalaiset painetut merikartat voidaan ryhmitellä suunnittelun käyttötarkoituksensa perusteella seuraavasti:

Yleiskartat, mittakaavaltaan 1 : 250 000 tai 1 : 100 000, on tarkoitettu avomeripurjehdukseen ja reittisuunnitteluun.

Rannikkokartat, mittakaavaltaan 1 : 50 000, on tarkoitettu saaristo- ja rannikkonavigointiin merialueilla. Joiltakin järviltä on saatavissa rannikkokarttoja vastaavia **sisävesikarttoja** mittakaavassa 1 : 40 000.

Satamakartat, mittakaavaltaan 1 : 10 000 – 1 : 25 000, on tarkoitettu helpottamaan liikkumista satamissa ja muissa ahtaissa paikoissa. Satamakarttoja on myös sisällytetty muihin karttoihin.

Merikarttasarjat rannikolta mittakaavassa 1 : 50 000 on suunniteltu ensisijassa veneilykäyttöön. Sisävesien merikarttasarjat mittakaavoissa 1 : 10 000 – 1 : 40 000 on tarkoitettu kaikille vesilläliikkujille.

Veneilykartat, mittakaavassa 1 : 50 000, on suunniteltu veneilijän tarpeisiin ja ne on painettu säänkestävälle materiaalille.

Elektroniset merikartat on luokiteltu vastaavasti käyttötarkoituksen perusteella viiteen eri käyttötarkoitustustasoon.

Merikarttojen ajantasallapito

Ajantasainen merikartta on turvallisen vesillä liikkumisen edellytys. Jokaiseen merikarttaan tai merikarttasarjaan on merkittynä painoksen numero (Edition No) sekä sen Tiedonantoja merenkulkijoille –lehden numero ja päiväys, johon asti julkaistut karttakorjaukset on kyseisessä kartan painoksessa huomioitu (Corrected up to). Vain kunkin kartan uusien painosten on voimassa eikä vanhoja painoksia tule käyttää. Lista voimassa olevista painoksista löytyy Liikenneviraston internetsivuilta osoitteesta www.liikennevirasto.fi/merikartat. Tässä esitteessä on ilmoitettu kunkin kartan voimassa oleva painos ja päiväys tilanteen 1.2.2013 mukaisesti.

Karttaan merkityn päiväyksen jälkeen tulleet korjaukset julkaitaan Tiedonantoja merenkulkijoille-lehdessä sekä internetissä osoitteessa www.liikennevirasto.fi/merikartat.

Kartoista voidaan julkaista myös niin sanottuja ajantasaistettuja painoksia (Reprint), jotka sisältävät vain sellaisia merenkulun kannalta oleellisia muutoksia, joista on tiedotettu Tiedonantoja merenkulkijoille –lehdessä. Ajantasaistetun painoksen julkaisemisen jälkeen aikaisemmat painokset ovat edelleen voimassa ja käyttökelpoisia, edellyttäen, että niihin on tehty Tiedonantoja merenkulkijoille –julkaisussa ilmoitetut karttakorjaukset.

Allmänt om sjökorten

För att tillgodose sjöfararnas och båtfararnas behov ger Trafikverket ut tryckta och elektroniska sjökort över sjöområdena kring Finland och de viktigaste insjöområdena i landet. De tryckta finska sjökorten kan indelas på följande sätt enligt användningssyfte:

Översiktskort, skala 1 : 250 000 eller 1 : 100 000, lämpar sig för högsjösegling och färdplanering.

Kustkort, skala 1 : 50 000, lämpar sig för skärgårds- och kustnavigering i sjöområdena. Över vissa insjöar finns motsvarande **insjökort**, skala 1 : 40 000.

Hamnkort, skala 1 : 10 000 – 1 : 25 000, är avsedda att underlätta navigeringen i hamnarna och övriga trånga passager. Hamnkort kan också ingå i de övriga sjökorten.

Sjökortsserier över kusten, skala 1 : 50 000 är närmast avsedda för båtsporten. Sjökortserierna i skalorna 1 : 10 000 – 1 : 40 000 är avsedda för alla.

Båtsportkort, skala 1 : 50 000, är avsedda för att tillgodose båtsportens behov och de har tryckts på ett väderbeständigt material.

De elektroniska sjökorten har på motsvarande sätt indelats i fem olika nivåer enligt användningssyfte.

Uppdatering av sjökorten

Ett uppdaterat sjökort är en förutsättning för en trygg navigering. I varje sjökort och sjökortsserie anges upplagens nummer (Edition No). Därtill anges numret och utgivningsdatumet för den senaste publikationen av Underrättelser för sjöfarande som innehåller de sjökortsändringar som införts i sjökortet i fråga (Corrected up to). Endast den nyaste upplagan av ett sjökort är i kraft och man ska inte använda gamla upplagor. Det finns en lista över de ikraftvarande upplagorna på Trafikverkets webbsidor på adressen www.trafikverket.fi/sjokort. I denna broschyr anges den ikraftvarande upplagan och datumet för varje sjökort enligt situationen 1.2.2013.

Sjökortsändringar efter det datum som anges i sjökortet publiceras i Underrättelser för sjöfarande samt på webbadressen www.trafikverket.fi/sjokort.

S.k. uppdaterade upplagor av sjökorten (Reprint) kan också publiceras och dessa innehåller endast sådana ändringar som är relevanta för sjöfarten och som har publicerats i Underrättelser för sjöfarande. Efter att den uppdaterade upplagan utgivits är de tidigare upplagorna fortfarande i kraft och användbara, förutsatt att sjökortsändringarna som meddelats i Underrättelser för sjöfarande införts i de tidigare upplagorna.

Nautical charts

For the use of seafarers and yachtsmen the Finnish Transport Agency publishes printed and electronic charts covering Finland's coastal waters and most important inland waterways. Printed Finnish charts are classified as follows depending on their use:

General Charts, scale 1 : 250 000 or 1 : 100 000, intended for sea-going vessels and route planning.

Coastal Charts, scale 1 : 50 000, intended for archipelago and coastal navigation. Corresponding **Inland Waterway Charts** are available of some lake districts, scale 1 : 40 000.

Harbour Charts, scale 1 : 10 000 – 1 : 25 000, intended to facilitate navigation in harbours and other narrow passages. Harbour charts might also be included in other charts.

Chart Folios of coastal waters, scale 1 : 50 000, intended primarily for boating. Inland Waterway Charts, scale 1 : 10 000 – 1 : 40 000, are intended for all navigation purposes.

Yachting Charts, scale 1 : 50 000, intended for boating purposes and the charts are printed on weatherproof material.

The electronic charts have been classified according to five levels depending on their use.

Updating of nautical charts

Safe navigation requires an updated nautical chart. In every chart or chart folio the Edition No is given and also the latest Notices to Mariners (issue and date) according to which the chart edition has been updated (Corrected up to). Only the latest edition of a chart is valid – older chart editions should not be used for navigation. There is a list of the current chart editions on the Finnish Transport Agency's website, at the address www.fta.fi. Here the current chart editions are given according to the situation as of 1.2.2013.

The corrections to the nautical charts that have been made after the date given in the chart are published in Notices to Mariners and on the website at the address www.fta.fi/nauticalcharts

Reprints, a new print of the current edition of a chart incorporating only such amendments relevant to navigation that have been published in Notices to Mariners, can also be published. When a reprint has been published the earlier editions are still valid and can be used for navigation, provided that the chart corrections published in the Notices to Mariners have been inserted in the chart.



Merikarttojen koordinaattijärjestelmät, projektiot ja syvyydet

Suomalaisilla merikartoilla käytetty koordinaattijärjestelmä on kartan iästä riippuen joko EUREF-FIN tai KKJ. Uudemmissa kartoissa käytettävä EUREF-FIN perustuu kansainvälisen standardin mukaiseen WGS 84 –koordinaattijärjestelmään, jota myös esimerkiksi GPS-satelliittinavigointijärjestelmä käyttää. EUREF-FIN yhtyy noin metrin tarkkuudella WGS 84 –järjestelmään, joten käytännön merenkulussa koordinaattijärjestelmien eroa ei tarvitse huomioida.

Vanhemmilla kartoilla esiintyy edelleen käytöstä poistuvan kansallisen kartastokoordinaattijärjestelmän eli KKJ:n mukaisia koordinaatioita. KKJ:ssa vertausellipsoidina on kansainvälinen vertausellipsoidi INT 1924 (Hayford 1910). KKJ ja WGS 84 eivät ole suoraan yhteensopivia keskenään. Järjestelmien ero vaihtelee alueittain ollen leveysasteissa noin $0,00' - 0,02'$ ja pituusasteissa noin $0,18' - 0,23'$.

Suomalaiset merikartat julkaistaan yksittäisiä poikkeuksia lukuun ottamatta Mercatorin projektiossa. Käytetty projektiot ja koordinaattijärjestelmä ovat merkittynä kuhunkin karttaan erikseen.

Syvyydet suomalaisilla merikartoilla ilmoitetaan metreinä. Merialueilla syvyydet on ilmoitettu keskivedestä ja sisävesillä kuhunkin karttaan erikseen merkitystä tasosta, joka yleensä vastaa kyseisen vesialueen alavettä.

Sjökortens koordinatsystem, projektioner och djup

I de finska sjökorten används antingen koordinatsystemet EUREF-FIN eller KKJ, beroende på hur gammalt sjökortet är. EUREF-FIN, som används i de nyare sjökorten, baserar sig på koordinatsystemet WGS 84, enligt den internationella maritima standarden som också används t.ex. i GPS-satellitnavigeringssystemet. EUREF-FIN sammanfaller nästan helt med WGS 84 (precision 1 m) och i praktiken är skillnaden försumbar.

I de äldre sjökorten förekommer fortfarande koordinatsystem enligt det nationella kartverkskoordinatsystemet (KKJ) som tas ur bruk. Referensellipsoid i KKJ är den internationella referensellipsoiden INT 1924 (Hayford 1910). KKJ och WGS 84 är inte direkt kompatibla. Skillnaderna mellan systemen varierar områdesvis, i fråga om latitud ca $0,00' - 0,02'$ och i fråga om longitud ca $0,18' - 0,23'$.

De finska sjökorten publiceras med några få undantag i Mercators projektion. Projektionen och koordinatsystemet som använts utmärks särskilt på varje sjökort.

I finska sjökort anges vattendjupet i meter. I sjöområdena anges djupet utgående från medelvattenståndet och i insjöområdena utgående från den vattennivå som särskilt anges i varje sjökort och som i allmänhet motsvarar områdets lågvattenstånd.

Coordinate systems, projections and depth

The coordinate system of the Finnish charts is either EUREF-FIN or KKJ, depending on when the chart has been published. The coordinate system of the modernised charts, EUREF-FIN, is based on the international maritime standard WGS 84, the coordinate system also used in e.g. GPS satellite navigation. EUREF-FIN and WGS 84 coincide so closely (precision 1 m) that the difference is in practice negligible.

Coordinates according to the national geodetic chart coordinate system KKJ that is being replaced can still be found. The International Spheroid INT 1924 (Hayford 1910) constitutes the reference ellipsoid in the KKJ system. The KKJ and WGS 84 systems are not directly compatible and they differ about $0,00' - 0,02'$ in latitudes and about $0,18' - 0,23'$ in longitudes, depending on the area.

The Finnish charts are, with only a few exceptions, drawn using the Mercator projection. The projection and coordinate system that have been used are given separately in each chart.

On Finnish charts depths are given in metres. In sea areas depth calculations are based on the Mean Sea Level. In inland waterway charts the plane of reference for depth indications is given separately on each chart and it usually corresponds to the Low Water Level in the watercourse.

Muut julkaisut

Merikarttojen käytön tueksi Liikennevirasto julkaisee myös seuraavia julkaisuja:

Suomen rannikon loistot sisältää merialueiden loistoluettelon, tiedot radionavigaatio-, meriradioliikenne-, luotsi-, VTS- ja pelastuspalveluista. Ilmestyy 2 vuoden välein. Viimeisin painos vuodelta 2010. Hinta 32 €.

Saimaan järvialueen ja Saimaan kanavan loistot sisältää Vuoksen vesistön loistotiedot sekä tiedot luotsi-, DGPS- ja pelastuspalveluista. Viimeisin painos vuodelta 2006. Hinta 17 €.

Sisävesien loistot sisältää tiedot Kymijoen ja Kokemäenjoen sekä Oulunjärven vesistöjen loistoista. Viimeisin painos vuodelta 2012. Hinta 15 €.

Kartta 1 sisältää kaikki sekä suomalaisilla että kansainvälisillä (INT) merikartoilla esiintyvät karttamerkit, lyhenteet ja käsitteet. Viimeisin painos vuodelta 2010. Hinta 25 €.

Tiedonantoja merenkulkijoille (TM) ilmestyy 3 kertaa kuukaudessa, sisältää erilaisia merenkulkua varten tarkoitettuja tiedoituksia, mm. kaikki merikarttoihin tarkoitetut korjaukset. Hinta 47 €/vuosikerta. Sisältö myös maksutta internetissä, www.liikennevirasto.fi/merikartat.

TM- lehteä voi tilata suoraan Liikennevirastosta sähköpostitse (jlmerikarttapalaute@liikennevirasto.fi), puhelimitse (p. 020 637 373) tai postitse (Liikennevirasto, PL 33, 00521 Helsinki). Tilaaminen on mahdollista myös lehtiasiamiesten kautta. Muita julkaisuja myyvät merikarttojen jälleenmyyjät sekä Liikennevirasto.

Övriga publikationer

Trafikverket ger också ut följande publikationer som stöder användningen av sjökorten:

Fyrar vid Finlands kuster (2010) innehåller en lista över fyrarna längs kusten, information om radionavigations-, sjö-radiotrafik-, lots-, VTS- och räddningstjänsterna på finska, svenska och engelska. Utges vartannat år. Pris 32 €.

List of Lights, the Saimaa Lake District and the Saimaa Canal (2006) innehåller information om fyrarna i Vuoksens vattendrag samt information om lots-, DGPS- och räddnings-tjänsterna på finska och engelska. Pris 17 €.

List of Lights of Finland's Lakes (2012) innehåller information om fyrarna i Kymmene älvs, Kumo älvs och Ule träskas vattendrag på finska och engelska. Pris 15 €.

Kort 1 (2010) innehåller alla symboler, förkortningar och begrepp som används i finska och internationella (INT) sjökort på finska, svenska och engelska. Pris 25 €.

Underrättelser för sjöfarande (UfS) utkommer tre gånger i månaden och innehåller information för sjöfarten, bl.a. alla sjökortsändringar som ska införas i sjökorten. Informationen på finska, svenska och engelska. Pris 47 €/årgång. Webbversionen avgiftsfritt på adressen www.liikennevirasto.fi/merikartat.

Tidskrifterna UfS kan beställas direkt från Trafikverket per e-post (jlmerikarttapalaute@liikennevirasto.fi), per telefon (020 637 373) eller per post (Trafikverket, PB 33, 00521 Helsingfors). Det går också att beställa tidskrifterna via tidningsombuden. Övriga publikationer kan köpas av återförsäljarna av sjökort och Trafikverket.

Other publications

Other publications by the Finnish Transport Agency supporting the use of charts:

Finnish List of Lights (2010) gives a description of the lights on the coast, information on radionavigation, maritime radio traffic, pilot, VTS and rescue services in Finnish, Swedish and English. Published every two years. Price 32 €.

List of Lights, the Saimaa Lake District and the Saimaa Canal (2006) gives a description of the lights in the Vuoksi Watercourse and information on pilot, DGPS and rescue services in Finnish and English. Price 17 €.

List of Lights of Finland's Lakes (2012) gives a description of the lights in the Kymi and Kokemäki watercourses and Lake Oulunjärvi in Finnish and English. Price 15 €.

Chart 1 (2010) contains all symbols, abbreviations and terms used on Finnish and international (INT) charts. Information in Finnish, Swedish and English. Price 25 €.

Notices to Mariners (NtM) booklet published three times a month with current information relating to navigation, e.g. all the chart corrections. Information in Finnish, Swedish and English. Price 47 €/year. Free of charge on the website www.liikennevirasto.fi/merikartat.

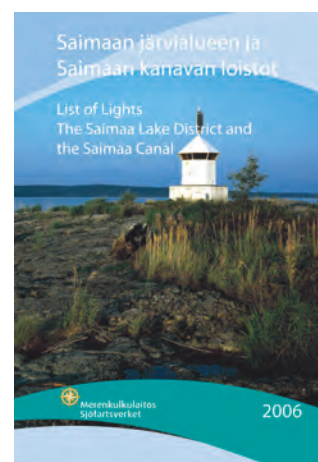
The publications NtM can be ordered directly from the Finnish Transport Agency by e-mail (jlmerikarttapalaute@liikennevirasto.fi), by phone (+358 20 637 373) or by mail (Finnish Transport Agency, P.O. Box 33, FI-00521 Helsinki). The other publications are available through chart retailers and the Finnish Transport Agency.

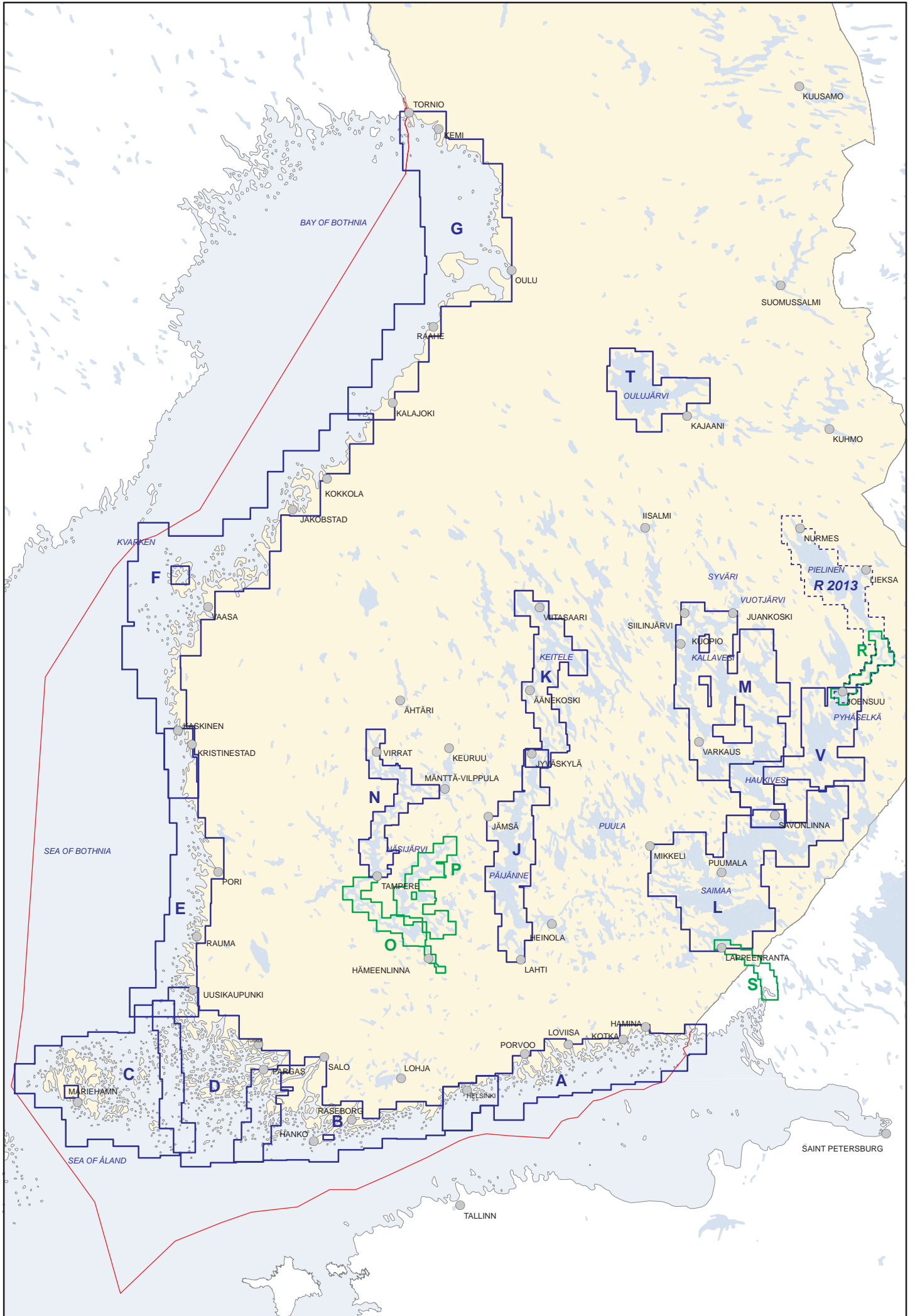
Liikennevirasto

Trafikverket

Tiedonantoja merenkulkijoille

Underrättelser för sjöfarande
Notices to Mariners





Merikarttasarjat • Sjökortsserier över sjöområdena • Chart Folios of Sea Areas 1 : 50 000

Sarja Serie Chart folio	Painos Upplaga Edition	Oikaistu Rättad Corrected	€	ISBN
A Viipuri – Helsinki / Viborg – Helsingfors	2013 ▲	20.1.2013	47,00	978-952-266-100-5
B Helsinki – Parainen / Helsingfors – Pargas	2012	10.4.2012	47,00	978-952-255-797-1
C Åland / Ahvenanmaa	2011	30.4.2011	47,00	978-952-255-781-0
D Turunmaan saaristo / Åbolands skärgård	2010	31.1.2010	47,00	978-952-255-751-3
E Selkämeri / Bottenhavet	2006	31.3.2006	40,80	951-49-0444-3
F Merenkurkku / Kvarken	2008	10.2.2008	40,80	978-951-49-0465-3
G Perämeri / Bottenviken	2012	20.1.2012	40,80	978-952-255-796-4

Järvalueen merikarttasarjat • Sjökortsserier över insjöområdena • Chart Folios of Inland Waterways

J Vesijärvi – Päijänne, 1:40 000	2004	10.5.2004	47,00	951-49-0531-8
K Keitele ja Keiteleen kanava, 1:40 000	2007	31.5.2007	40,80	978-951-49-0521-6
L Lappeenranta – Savonlinna, 1:40 000	2012	31.5.2012	47,00	978-952-255-798-8
M Savonlinna – Kuopio, 1:40 000	2006	10.1.2006	47,00	951-49-0543-1
N Tampere – Virrat, 1:30 000	2010	20.5.2010	40,80	978-952-255-766-7
O Tampere – Hämeenlinna, 1:30 000	2004 ✕	29.2.2004	41,00	951-49-0583-0
O Tampere – Hämeenlinna, 1:30 000	2013 ■		47,00	978-952-266-101-2
P Valkeakoski – Längelmäki – Hauho, 1:30 000	2006	20.3.2006	41,00	951-49-0603-9
R Pielisjoki, 1:20 000	2002 ✕	20.5.2002	41,00	951-49-0621-7
R Joensuu – Nurmes, 1:40 000 / 1:20 000	2013 ■		47,00	978-952-266-102-9
S Saimaan kanavan kartasto, 1:10 000	2000	10.1.2000	41,00	978-951-49-0661-6
T Oulujärvi, 1:40 000	2011	31.5.2011	40,80	978-952-255-783-4
V Savonlinna – Joensuu, 1:40 000	2011	10.3.2011	47,00	978-952-255-782-7



Sinisellä värillä merkityt kartat julkaistaan kansainvälisellä karttasymboliikalla ja WGS 84 –koordinaattijärjestelmässä.

Vihreällä värillä merkityt kartat julkaistaan käytöstä poistuvalla symboliikalla kansallisessa kartastokoordinaattijärjestelmässä (KKJ).

Sjökortens märkta med blå färg utges i koordinatsystemet WGS 84 med internationell kartsymbolik.

Sjökortens märkta med grön färg utges i det nationella kartkoordinatsystemet (KKJ) med kartsymbolik som kommer att falla ur bruk.

Charts printed in blue colour are published in WGS 84 with international symbology.

Charts printed in green colour are published in the national coordinate system (KKJ) with a symbology that is gradually becoming obsolescent.

Tilanne 1.2.2013. Uusimmat painostiedot löytyvät www.liikennevirasto.fi/merikartat

Uppgifterna gäller 1.2.2013. En ständigt uppdaterad förteckning finns på www.trafikverket.fi/sjokort

The information is valid 1.2.2013. Latest information is available on www.fta.fi/nautical_charts

▲ Uusi painos suunnitteilla 2013

▲ Ny upplaga planerad 2013

▲ New edition planned 2013

■ Uusi tuote suunnitteilla 2013

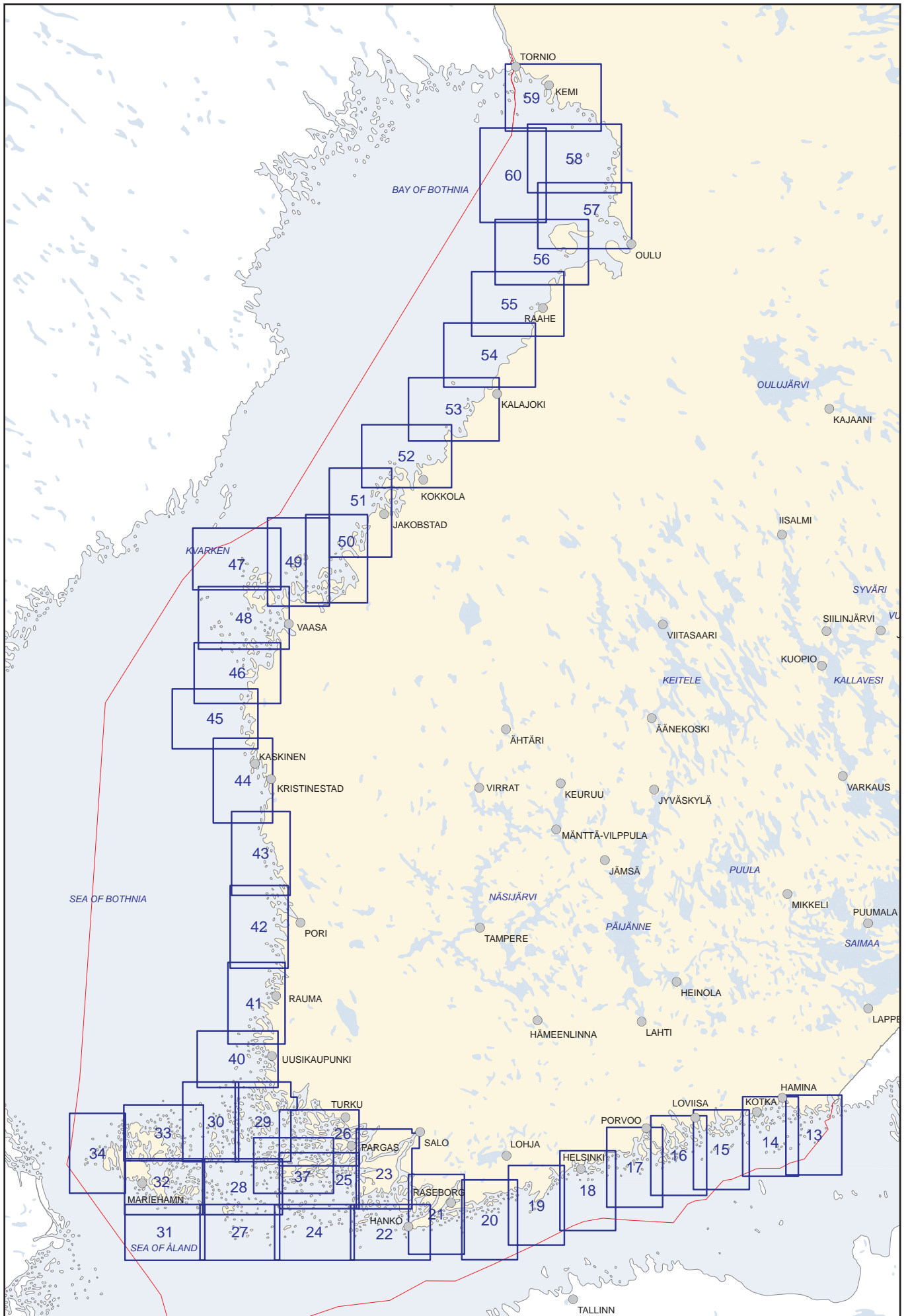
■ Ny produkt planerad 2013

■ New product planned 2013

✕ Poistuu tuotannosta

✕ Utgående produkt

✕ Outgoing product



Rannikkokartat • Kustkort • Coastal Charts 1 : 50 000

Nro Nr No.	INT		Painos Upplaga Edition	Oikaistu Rättad Corrected	€	ISBN
Suomenlahti • Finska viken • Gulf of Finland						
13	1245	Kuorsalo – Virolahti	3	30.4.2011	20,00	978-952-255-777-3
14	1246	Kotka – Hamina, Fredrikshamn	5	30.4.2011	20,00	978-952-255-778-0
15	1247	Tiiskeri, Digsjär – Kaunissaari	7	20.4.2012	20,00	978-952-255-809-1
16	1248	Pellinki – Loviisa, Pellinge – Lovisa	5	30.8.2012	20,00	978-952-255-806-0
17	1249	Tallörn – Glosholm	6	20.8.2012	20,00	978-952-255-807-7
18	1250	Helsingin edusta, Helsingfors inlopp	8	10.6.2012	20,00	978-952-255-799-5
19	1251	Porkkala, Porkala	6	10.6.2012	20,00	978-952-255-800-8
20	1252	Jussarö – Porkkalanselkä, Porkalafjärden	4	10.6.2012	20,00	978-952-255-801-5
21	1253	Hanko, Hangö – Jussarö	4	20.8.2010	20,00	978-952-255-768-1

Saaristomeri • Skärgårdshavet • Archipelago Sea

22	1254	Högsåra – Hanko, Hangö	4	▲	20.8.2010	20,00	978-952-255-769-8
23	1186	Kemiö – Kimito	4		20.8.2010	20,00	978-952-255-770-4
24	1187	Jurmo – Vänö	2008 II	▲	10.1.2008	20,00	978-951-49-1524-6
25	1188	Korppoo, Korpo – Högsåra	6	▲	20.4.2010	20,00	978-952-255-761-2
26	1189	Korppoo – Turku, Korpo – Åbo	6	▲	20.4.2010	20,00	978-952-255-762-9
27	1190	Kökar – Utö	4	▲	20.4.2010	20,00	978-952-255-763-6
28	1191	Kihti, Skiftet	4	▲	20.4.2010	20,00	978-952-255-764-3
29	1192	Houtskari – Lypyrty, Houtskär – Lypertö	5		30.9.2012	20,00	978-952-255-812-1
30	1193	Kumlinge	5		30.9.2012	20,00	978-952-255-813-8
31	1194	Lägsjär	2	▲	30.9.2009	20,00	951-49-1562-8
32	1195	Lemland	4	▲	30.9.2009	20,00	978-951-49-1563-5
33	1196	Geta – Vårdö	2007 X		20.9.2007	20,00	978-951-49-1517-8
34	1197	Eckerö	3		30.9.2009	20,00	978-951-49-1564-2
37	1198	Lövsjär		■		20,00	978-952-266-112-8

Suurennoos Saaristomeren lehtijaosta s. 11.

Förstoring av Skärgårdshavets indexkarta på s.11.

Enlargement of Archipelago Sea index chart on page 11.

Pohjanlahti • Bottniska viken • Gulf of Bothnia

40	1131	Isokari, Ensär	4		30.9.2012	20,00	978-952-255-815-2
41	1132	Rauma, Raumo	4	▲	10.8.2008	20,00	951-49-1537-6
42	1133	Pori, Björnerborg	3		20.11.2011	20,00	978-952-255-784-1
43	1134	Merikarvia, Sastmola	2007 XII	▲	30.11.2007	20,00	951-49-1520-8
44	1135	Kaskinen – Kristiinankaupunki, Kaskö-Kristinestad	3	▲	10.2.2010	20,00	978-952-255-752-0
45	1136	Storkors – Rövargrund	2		10.2.2010	20,00	978-952-255-753-7
46	1137	Bergö – Södra Björkö	2		10.2.2010	20,00	978-952-255-754-4
47	1138	Holmögadd – Ritgrund	2005 V	▲	10.4.2005	20,00	951-49-1199-7
48	1139	Vaasan saaristo, Vasa skärgård	2008 II	▲	10.1.2008	20,00	978-951-49-1525-3
49	1140	Mickelsörarna	2005 V	▲	10.4.2005	20,00	951-49-1501-1
50	1141	Stubben	2005 II	▲	20.1.2005	20,00	951-49-1214-4
51	1142	Pietarsaaren edusta, Jakobstads omnejd	2005 VI	▲	20.5.2005	20,00	951-49-1219-5
52	1143	Tankar	3		10.6.2012	20,00	978-952-255-802-2
53	1144	Ohtakari – Kalajoki	3	▲	20.4.2010	20,00	978-952-255-755-1
54	1145	Pyhäjärvi	3		10.12.2011	20,00	978-952-255-787-2
55	1146	Raahel	4	▲	10.12.2011	20,00	978-952-255-765-0
56	1147	Hailuoto	3		10.12.2011	20,00	978-952-255-789-6
57	1148	Oulu	4		10.12.2011	20,00	978-952-255-790-2
58	1149	Ulkokrunni	2		10.12.2011	20,00	978-952-255-791-9
59	1150	Kemi – Tornio	4		10.12.2011	20,00	978-952-255-792-6
60	1152	Oulunportti – Kemi 1	1		10.12.2011	20,00	978-952-255-795-7

Sinisellä värillä merkityt kartat julkaistaan kansainvälisellä karttasymboliikalla ja WGS 84 –koordinaattijärjestelmässä.

Vihreällä värillä merkityt kartat julkaistaan käytöstä poistuvalla symboliikalla kansallisessa kartastokoordinaattijärjestelmässä (KKJ).

Sjökorten märkta med blå färg utges i koordinatsystemet WGS 84 med internationell kartsymbolik.

Sjökorten märkta med grön färg utges i det nationella kartkoordinatsystemet (KKJ) med kartsymbolik som kommer att falla ur bruk.

Charts printed in blue colour are published in WGS 84 with international symbology.

Charts printed in green colour are published in the national coordinate system (KKJ) with a symbology that is gradually becoming obsolescent.

Tilanne 1.2.2013. Uusimmat painostiedot löytyvät www.liikennevirasto.fi/merikartat

Uppgifterna gäller 1.2.2013. En ständigt uppdaterad förteckning finns på www.trafikverket.fi/sjokort

The information is valid 1.2.2013. Latest information is available on www.fta.fi/nautical_charts

▲ Uusi painos suunnitteilla 2013

▲ Ny upplaga planerad 2013

▲ New edition planned 2013

■ Uusi tuote suunnitteilla 2013

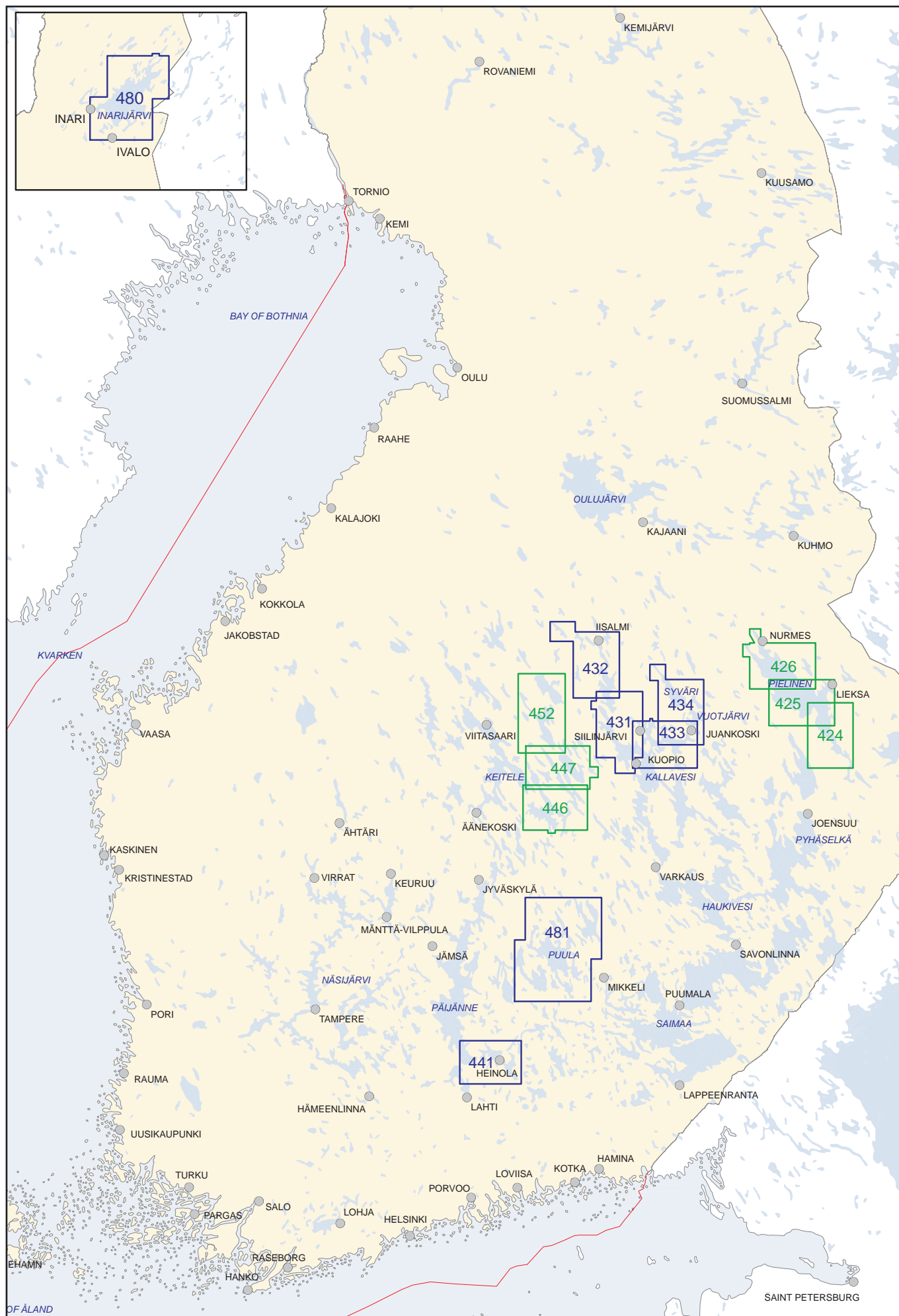
■ Ny produkt planerad 2013

■ New product planned 2013

✕ Poistuu tuotannosta

✕ Utgående produkt

✕ Outgoing product



Sisävesikartat • Insjökort • Inland Waterway Charts

Nro Nr No.	Painos Upplaga Edition	Oikaistu Rättad Corrected	€	ISBN
------------------	------------------------------	---------------------------------	---	------

Vuoksen vesistö • Vuoksens vattendrag • Vuoksi Watercourse

(Saimaan vesistö • Saimens vattendrag • Saimaa Waters)

424	Uimaharju – Koli, 1:40 000	2007 IX ✕	20.8.2007	23,00	951-49-1816-2
425	Juuka – Lieksa, 1:40 000	2006 II ✕	10.1.2006	23,00	951-49-1814-2
426	Paalasmaa – Nurmee, 1:40 000	2007 IX ✕	20.8.2007	23,00	951-49-0097-6
431	Suuri Ruokovesi, 1:40 000	1	30.9.2008	20,00	978-951-49-1549-9
432	Onkivesi, 1:40 000	1	10.11.2008	20,00	951-49-1551-2
433	Kuopio – Juankoski, 1:40 000	2008 IV	10.4.2008	20,00	978-951-49-1539-0
434	Vuotjärvi-Syväri 1:40 000	2	10.11.2008	20,00	978-951-49-1552-9

Kymijoen vesistö • Kymmene älvs vattendrag • Kymijoki Watercourse

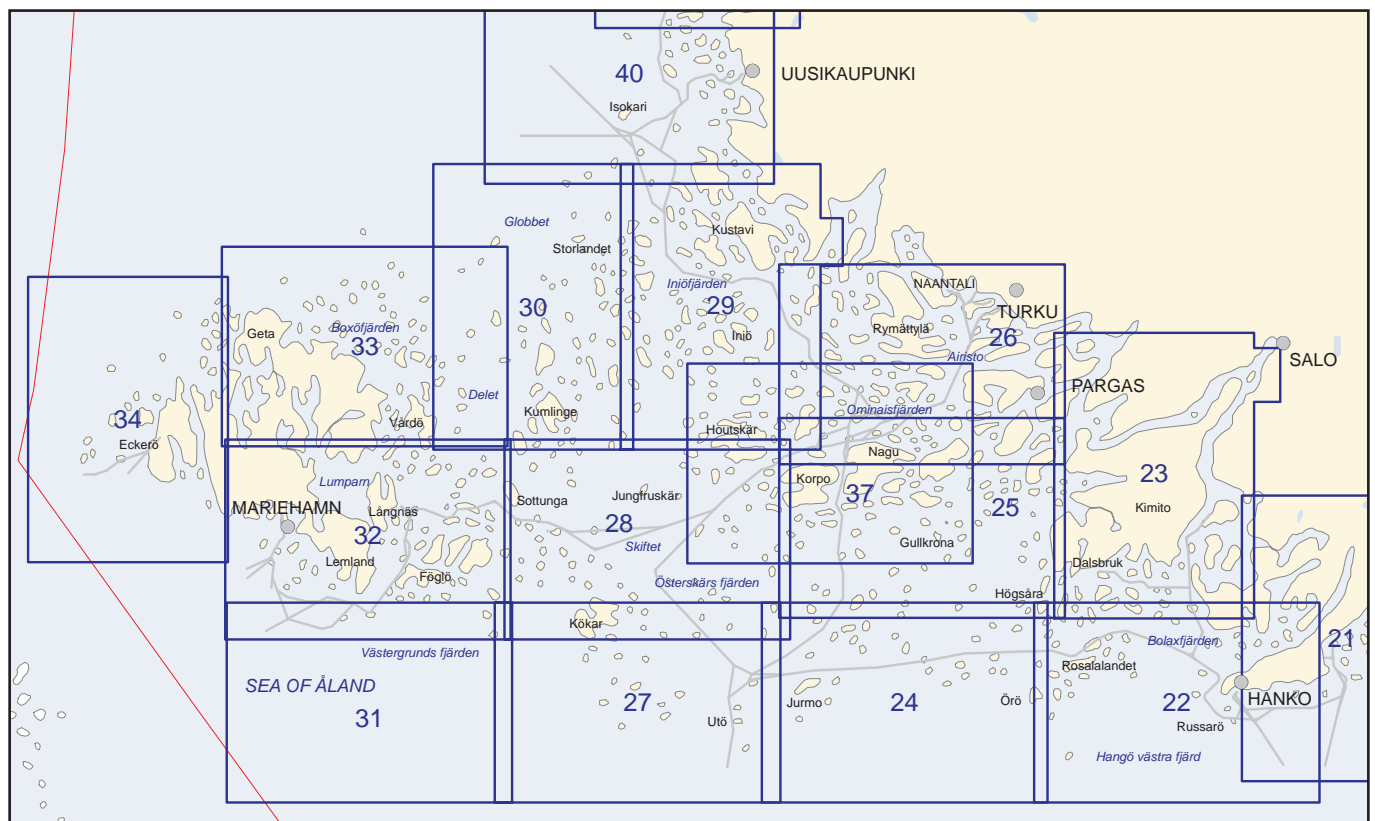
(Päijänteen vesistö • Päijänne vattendrag • Päijänne Waters)

441	Ruotsalainen, 1:40 000	2007 VII	30.6.2007	20,00	978-951-49-1815-5
446	Konnevesi – Niinivesi – Iisvesi, 1:40 000	2005 II	20.1.2005	23,00	951-49-1810-X
447	Konnevesi – Virmasvesi, 1:40 000	2005 II	20.1.2005	23,00	951-49-1455-4
452	Pielavesi – Nilakka, 1:50 000	2006 II	10.1.2006	23,00	951-49-1433-3

Veneilykartat • Båtsportkort • Yachting Charts

480	Inarijärvi, 1:50 000	1	30.9.2011	31,00	978-952-255-786-5
481	Puula, 1:50 000	1	10.6.2010	31,00	978-952-255-757-5

Saaristomeri • Skärgårdshavet • Archipelago Sea



Sinisellä värillä merkityt kartat julkaistaan kansainvälisellä karttasymboliikalla ja WGS 84 –koordinaattijärjestelmässä.

Vihreällä värillä merkityt kartat julkaistaan käytöstä poistuvalla symboliikalla kansallisessa kartastokoordinaattijärjestelmässä (KKJ).

Sjökorten märkta med blå färg utges i koordinatsystemet WGS 84 med internationell kartsymbolik.

Sjökorten märkta med grön färg utges i det nationella kartkoordinatsystemet (KKJ) med kartsymbolik som kommer att falla ur bruk.

Charts printed in blue colour are published in WGS 84 with international symbology.

Charts printed in green colour are published in the national coordinate system (KKJ) with a symbology that is gradually becoming obsolescent.

Tilanne 1.2.2013. Uusimmat painostiedot löytyvät www.liikennevirasto.fi/merikartat

Uppgifterna gäller 1.2.2013. En ständigt uppdaterad förteckning finns på www.trafikverket.fi/sjokort

The information is valid 1.2.2013. Latest information is available on www.fta.fi/nautical_charts

▲ Uusi painos suunnitteilla 2013

■ Uusi tuote suunnitteilla 2013

✕ Poistuu tuotannosta

▲ Ny upplaga planerad 2013

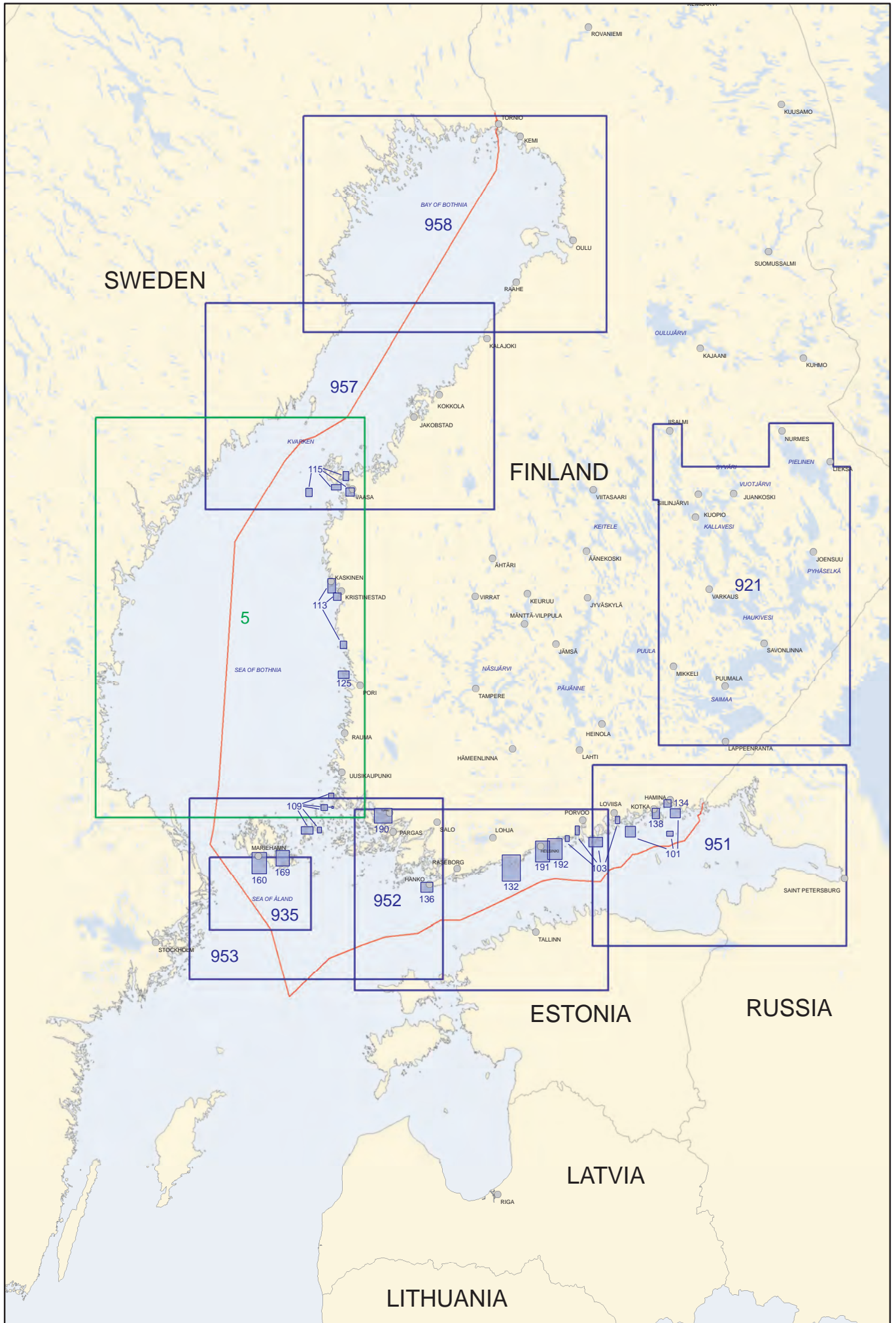
■ Ny produkt planerad 2013

✕ Utgående produkt

▲ New edition planned 2013

■ New product planned 2013

✕ Outgoing product



Yleiskartat • Översiktskort • General Charts

Nro Nr No.		Painos Upplaga Edition	Oikaistu Rättad Corrected	€	ISBN
5	Selkämeri, Bottenhavet, 1:350 000	2006 V	✖ 31.3.2006	20,00	951-49-1722-7
921	Vuoksen vesistö, Vuoksens vattendrag 1:250 000	2008 V	20.5.2008	20,00	978-951-49-1529-1
935	Eteläinen Ahvenanmeri, Södra Ålandshav 1:100 000	1	30.9.2009	20,00	978-951-49-1726-4
951	Itäinen Suomenlahti, Östra Finska viken, 1:250 000	3	20.11.2012	20,00	978-952-255-816-9
952	Läntinen Suomenlahti, Västra Finska viken, 1:250 000	6	20.11.2012	20,00	978-952-255-817-6
953	Saaristomeri, Skärgårdshavet, 1:250 000	5	10.9.2010	20,00	978-952-255-774-2
957 1208	Perämeri etelä, Bottenviken södra delen 1:250 000	2006 VII	▲ 10.5.2006	20,00	951-49-1721-9
958 1209	Perämeri, Bottenviken, 1:250 000	2	10.1.2012	20,00	978-952-255-793-3
975 1024	Selkämeri, Bottenhavet, 1:500 000		■	20,00	978-952-266-103-6

Satamakartat • Hamnkort • Harbour Charts

Nro Nr No.		Painos Upplaga Edition	Oikaistu Rättad Corrected	€	ISBN
101	Haapasaari, Saukko & Orrengrund, 1:20 000 / 1:25 000	2	20.8.2012	20,00	978-952-255-810-7
103	Valko, Pellinki, Kilpilahti & Kalkkiranta Valkom, Pellinge, Sköldvik & Kalkstrand, 1:20 000	1	20.8.2012	20,00	978-952-255-808-4
109	Kumlinge, Lappo, Jurmo, Vuosnainen & Lypyrtti Kumlinge, Lappo, Jurmo, Osnäs & Lypertö, 1:20 000	1	30.9.2012	20,00	978-952-255-811-4
113	Merikarvia, Kristiinankaupunki & Kaskinen Sastmola, Kristinestad & Kaskö, 1:20 000 / 1:25 000	■		20,00	978-952-266-110-4
115	Veckargrund, Nygrund, Vaasa & Raippaluoto Veckargrund, Nygrund, Vasa & Replot, 1:20 000	■		20,00	978-952-266-111-1
125 1151	Tahkoluoto – Mäntyluoto, 1:10 000	3	20.11.2011	20,00	978-952-255-785-8
132	Porkkala - Kantvik, Porkkala - Kantvik, 1:25 000	1	20.8.2012	20,00	978-952-255-803-9
134 1153	Hamina, Fredrikshamn, 1:10 000	2	30.4.2011	20,00	978-952-255-779-7
136 1154	Hanko, Hangö, 1:20 000	3	20.8.2010	20,00	978-952-255-767-4
138 1155	Kotka, 1:10 000	3	30.4.2011	20,00	978-952-255-775-9
160 1156	Maarianhamina, Mariehamn, 1:25 000	2005 X	▲ 31.8.2005	20,00	951-49-1475-9
169 1157	Degerby – Långnäs, 1:20 000	2005 XI	▲ 20.10.2005	20,00	951-49-1278-0
190 1158	Turku, Åbo, 1:20 000	3	▲ 20.4.2010	20,00	978-952-255-760-5
191 1159	Helsinki, Helsingfors, 1:20 000	2	10.6.2012	20,00	978-952-255-804-6
192 1160	Vuosaari, Nordsjö, 1:20 000	2	10.6.2012	20,00	978-952-255-805-3

Sinisellä värillä merkityt kartat julkaistaan kansainvälisellä karttasymboliikalla ja WGS 84 –koordinaattijärjestelmässä.

Vihreällä värillä merkityt kartat julkaistaan käytöstä poistuvalla symboliikalla kansallisessa kartastokoordinaattijärjestelmässä (KKJ).

Sjökorten märkta med blå färg utges i koordinatsystemet WGS 84 med internationell kartsymbolik.

Sjökorten märkta med grön färg utges i det nationella kartkoordinatsystemet (KKJ) med kartsymbolik som kommer att falla ur bruk.

Charts printed in blue colour are published in WGS 84 with international symbology.

Charts printed in green colour are published in the national coordinate system (KKJ) with a symbology that is gradually becoming obsolescent.

Tilanne 1.2.2013. Uusimmat painostiedot löytyvät www.liikennevirasto.fi/merikartat

Uppgifterna gäller 1.2.2013. En ständigt uppdaterad förteckning finns på www.trafikverket.fi/sjokort

The information is valid 1.2.2013. Latest information is available on www.fta.fi/nautical_charts

▲ Uusi painos suunnitteilla 2013

▲ Ny upplaga planerad 2013

▲ New edition planned 2013

■ Uusi tuote suunnitteilla 2013

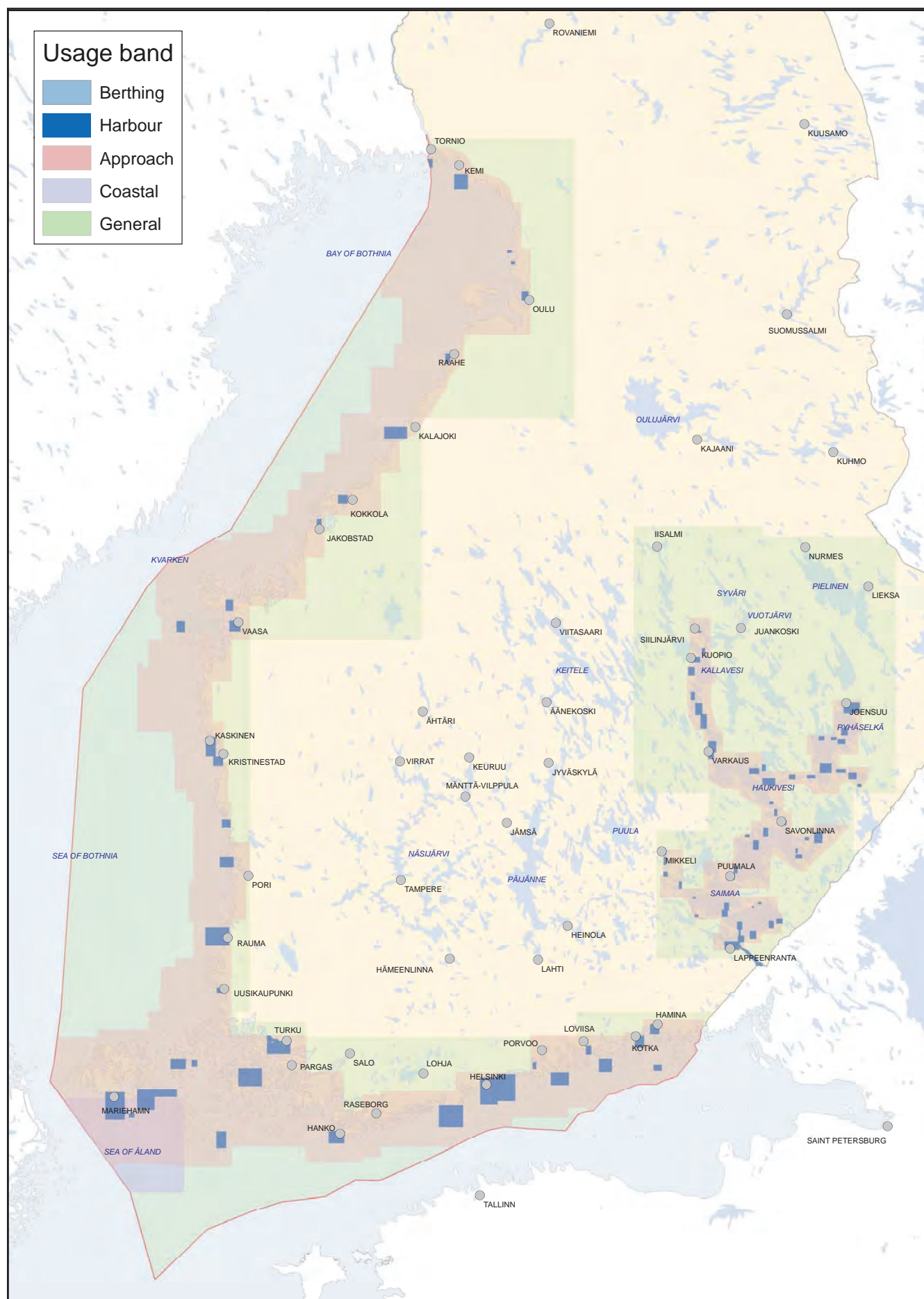
■ Ny produkt planerad 2013

■ New product planned 2013

✖ Poistuu tuotannosta

✖ Utgående produkt

✖ Outgoing product



Elektronisten merikartta-aineistojen (ENC) kattavuus vuoden 2011 lopussa. Ajantasaisen kattavuustiedon saa ENC -jakelupalvelu PRIMARin ilmaisesta karttaluettelosta (Chart Catalogue), jonka voi noutaa PRIMARin kotisivuilta osoitteesta <http://www.primar.org>.

ENC-täckningen i slutet av 2011. Aktuell information i ENC-distributören PRIMARs sjökortskatalog (Chart Catalogue), som kan laddas ned från <http://www.primar.org>.

ENC coverage at the end of 2011. Up-to-date information in PRIMAR Chart Catalogue, which can be downloaded from <http://www.primar.org>.

Elektroninen merikartta ENC

Painettujen merikarttojen lisäksi Liikennevirasto tuottaa vektorimuotoista elektronista merikartta-aineistoa (ENC) ammatimerenkulun tarpeisiin. Aineistot valmistetaan noudattaen kansainvälistä IHO S-57 -standardia.

ENC-aineistoa jakaa Norjassa toimiva ENC-jakelukeskus Primar, jonka jälleenmyyjäverkosto vastaa aineistojen myynnistä merenkulkijoille. ENC-aineistot jaetaan suojattuina IHO S-63 standardin mukaisesti.

Lisätietoja ENC-aineistoista sekä niiden saatavuudesta ja jakelusta Liikenneviraston ja Primar verkkosivuilta www.liikennevirasto.fi ja www.primar.org.

*IHO = International Hydrographic Organization

Liikenneviraston digitaaliset kartta-aineistot ja tekijänoikeudet

Liikennevirasto tuottaa myös digitaalisia merikartta- ja syvyysaineistoja. Formaatti on aineistosta riippuen joko rasteri- tai vektorimuotoinen (GeoTiff, S-57, shape, ascii-xyz).

Liikennevirastolla on tekijänoikeus kaikkiin merikartoitusaineistoihinsa. Tekijänoikeuslain mukaan aineiston uudelleenkäyttö, muuntaminen, kopiointi ja jakelu on luvanvaraista toimintaa. Jos aineistoja käytetään esim. julkaisuissa, www.sivuilla, tietojärjestelmissä, osaelementtinä tuotteessa, jne., tarvitaan siihen lupa.

Aineistot on hinnoiteltu aineiston ja käyttötavan perusteella. Lisätietoja aineistoista, käyttöoikeuksista, luvista ja hinnoista Internetistä osoitteesta www.liikennevirasto.fi tai sähköpostitse copyright@liikennevirasto.fi

Elektroniska sjökort ENC

Förutom tryckta sjökort framställer Trafikverket också elektroniska sjökort (ENC) i vektorformat för yrkessjöfarten. ENC byggs på den internationella standarden IHO S-57.

ENC-material distribueras av Primar i Norge, vars ombud svarar för försäljningen av materialet till sjöfarten. ENC-materialet distribueras skyddat enligt IHO:s* standard S-63.

Ytterligare information om ENC-materialet, tillgången på dem och deras distribution finns på Trafikverkets respektive Primar webbplatser www.trafikverket.fi och www.primar.org.

*IHO = International Hydrographic Organization

Trafikverkets digitala sjökortsdata och upphovsrätten

Trafikverket producerar även digitala sjökorts- och djupdata. Data finns antingen i raster- eller vektorformat (GeoTiff, S-57, shape, ascii-xyz).

Trafikverket har upphovsrätt till all sin sjögeografiska information. Enligt upphovsrättslagen krävs tillstånd för återanvändning, bearbetning, kopiering och distribution av sådant material. Tillstånd behövs om Trafikverkets material används i t.ex. publikationer, på webbsidor, i datasystem, som element i en produkt.

Materialet är prissatt enligt hurdana data det är fråga om och för vilket ändamål de brukas. Ytterligare upplysningar om material, tillstånd, licenser och priser finns på Internetadressen www.trafikverket.fi och kan fås per e-post copyright@liikennevirasto.fi.

Electronic Navigational Charts

In addition to paper charts the Finnish Transport Agency produces electronic navigational charts (ENC) in S-57 vector format for mariners.

ENC data is distributed by Primar in Norway, which has a global network of distributors for the provision of mariners with ENC material. ENC data is encrypted in accordance with the standard IHO S-63.

For further information on ENC material, its availability and distribution, see the Primar website www.primar.org.

Digital chart data and their copyright

The Finnish Transport Agency produces digital chart and depth data. Data is stored either in raster or vector format (GeoTiff, S-57, shape, ascii-xyz).

The Finnish Transport Agency has the copyright on all its hydrographic information and chart data. Reproduction, alteration, copying and distribution of such data are subject to licence under the Copyright Act. A licence is needed if data is used in publications, on websites, in data systems, as an element in a product, etc.

The criteria for pricing hydrographic information and chart data are the nature of the data and the purpose for which it is used. Further information on data, licences and prices by e-mail: copyright@liikennevirasto.fi.

Myynti

Hyvin varustetut venetarvikeliikkeet ja kirjakaupat.

Tukkumyynti

Jälleenmyyntisopimukset

Karttakeskus Oy
Atomitie 2
FI-00370 Helsinki
Puh. +358 205 777 581

Julkaisija

Liikennevirasto
PL 33
FI-00521 Helsinki
Puh. +358 (0)20 637 373
www.liikennevirasto.fi

Kustantaja, markkinointi

Karttakeskus Oy
Atomitie 2 (ei suoramyyntiä)
FI-00370 Helsinki
Puh. +358 205 777 581
Fax +358 205 777 199
myynti@karttakeskus.fi
www.karttakauppa.fi

Kansikuva

©Vastavalo

Försäljning

Välförsedda båtutrustningsaffärer och bokhandlar.

Partiförsäljning

Återförsäljningsavtal

Karttakeskus Ab
Atomvägen 2
FI-00370 Helsinki
Tel. +358 205 777 581

Utgivare

Trafikverket
PB 33
FI-00521 Helsingfors
Tel. +358 (0)20 637 373
www.trafikverket.fi

Förlag, marknadsföring

Karttakeskus Ab
Atomvägen 2
FI-00370 Helsinki
Tel. +358 205 777 581
Fax +358 205 777 199
myynti@karttakeskus.fi
www.karttakauppa.fi

Pärmbild

©Vastavalo

Agents

Well-stocked boating shops and bookshops.

Wholesales

Retail contracts

Karttakeskus Ltd
Atomitie 2
FI-00370 Helsinki
Tel. +358 205 777 581

Issued by

Finnish Transport Agency
PL 33
FI-00521 Helsinki
Tel. +358 (0)20 637 373
www.fta.fi

Publisher, marketing

Karttakeskus Ltd
Atomitie 2
FI-00370 Helsinki
Tel. +358 205 777 581
Fax +358 205 777 199
myynti@karttakeskus.fi
www.karttakauppa.fi

Cover photo

©Vastavalo